

SPECIALKARTOR

DJUPDATABASEN

Databasen innehåller djupinformation från en mängd olika källor. Här finns allt från information som inhämtades med handlod på 1800-talet till data från moderna sjömätningar med multibeamutrustning.

SEKRETESS

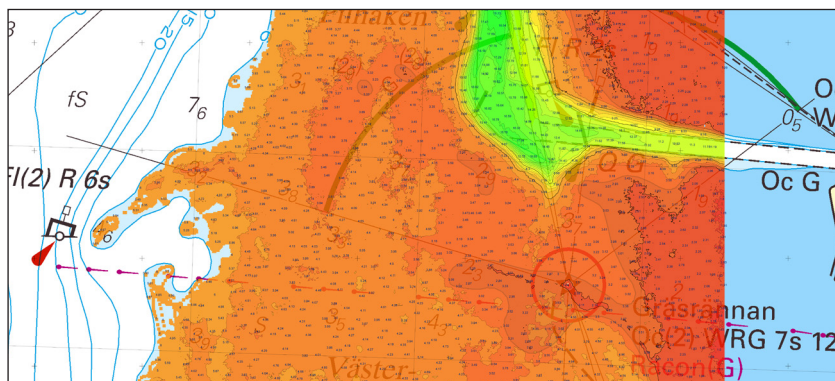
Enligt Lagen om skydd för landskapsinformation och Sekretesslagen är all djupdata i kustbandet skyddad och därför skickas rådfrågan till Försvarsmakten vid varje datauttag.

SPRIDNINGSTILLSTÅND

För att sprida resultat efter analyser gjorda på vår djupdata måste man söka speciellt spridningstillstånd hos Sjöfartsverket.

Kontakta oss via e-post: sma@sjofartsverket.se eller ring 010 - 478 58 10.

Sjöfartsverket har en databas med sjömätningar som har gjorts i svenska vatten samt en databas för framställning av sjökort. Genom att kombinera dessa kan vi ta fram detaljerade sjökort eller kartor som visar särskilda djup som är intressanta för kunden.



Så använder Sjöfartsverket specialkartor

Specialkartor används till exempel för att ta fram lämpliga positioner för farledsutmärkning samt bestämma farledsområdets utbredning. Vi tar också fram 3D-modeller bland annat för att kunna beräkna muddermassor vid farledsarbeten.

Hur kan du använda specialkartor?

Genom att kombinera högupplöst djupdata med sjökortbilder kan vi göra högkvalitativa kartbilder för att på ett överskådligt sätt visa hur bottenprofilen ser ut. Dessa kartor är oslagbara vid till exempel projektering för nya rörledningar, offshore-anläggningar, musselodlingar med mera.

Leverans i olika format

Detaljerad djupkarta - Vi tar fram kartbilder med betydligt bättre upplösning på djupinformationen än i de konventionella sjökorten. Detta för att ge en bra överblick över bottenstrukturen på ett snabbt och enkelt sätt.

Kurvinformation - Vi tar fram djupkurvor i vektorformat för valfria djupnivåer för samma ändamål som ovan.

3D modeller - Vi erbjuder även grafiska modeller med hög upplösning för att till exempel se var man behöver muddra för att öka framkomligheten i befintliga farleder till en hamn. Modellerna levereras i ett format som kan visualiseras med hjälp av gratisprogram som kan laddas ner från internet.