

Koordinatlista, farledsdyr

Brytpunkt	Easting	Northing
a01	851 363.01	7 276 989.11
a02	856 196.73	7 273 465.30
a03	862 340.64	7 269 127.46
a04	861 051.01	7 257 118.42
a05	853 565.02	7 273 720.64
a06	850 285.81	7 275 643.78

Björklack-Victoriahamnen	Easting	Northing
b01	835 874.56	7 288 664.06
b02	835 887.51	7 288 648.36
b03	836 138.15	7 288 619.04
b04	836 154.71	7 288 631.74
b05	836 272.50	7 288 616.19
b06	837 078.49	7 288 240.36
b07	837 947.14	7 287 709.73
b08	838 467.98	7 287 238.55
b09	838 813.92	7 286 733.86
b10	839 403.94	7 285 130.29
b11	839 798.84	7 285 237.02
b12	842 744.82	7 282 789.45
b13	845 097.06	7 281 105.40
b14	848 070.40	7 279 460.67
b15	851 363.01	7 276 989.11
b16	850 285.81	7 275 643.78
b17	847 573.00	7 278 169.50
b18	844 961.77	7 278 370.44
b19	844 003.91	7 279 583.98
b20	843 303.90	7 281 185.36
b21	842 516.87	7 282 343.06
b22	841 905.86	7 282 996.14
b23	839 769.19	7 284 853.73
b24	839 556.54	7 285 040.52
b25	839 183.68	7 285 547.86
b26	838 588.47	7 286 591.00
b27	838 270.97	7 287 070.42
b28	837 838.38	7 287 500.14
b29	836 990.25	7 288 017.90
b30	836 236.79	7 288 517.14
b31	835 507.03	7 288 387.31
b32	834 536.09	7 288 482.58
b33	834 560.19	7 288 735.22
b34	843 644.68	7 281 605.60
b35	845 013.94	7 280 710.26
b36	845 813.56	7 279 916.36
b37	844 768.28	7 280 127.41

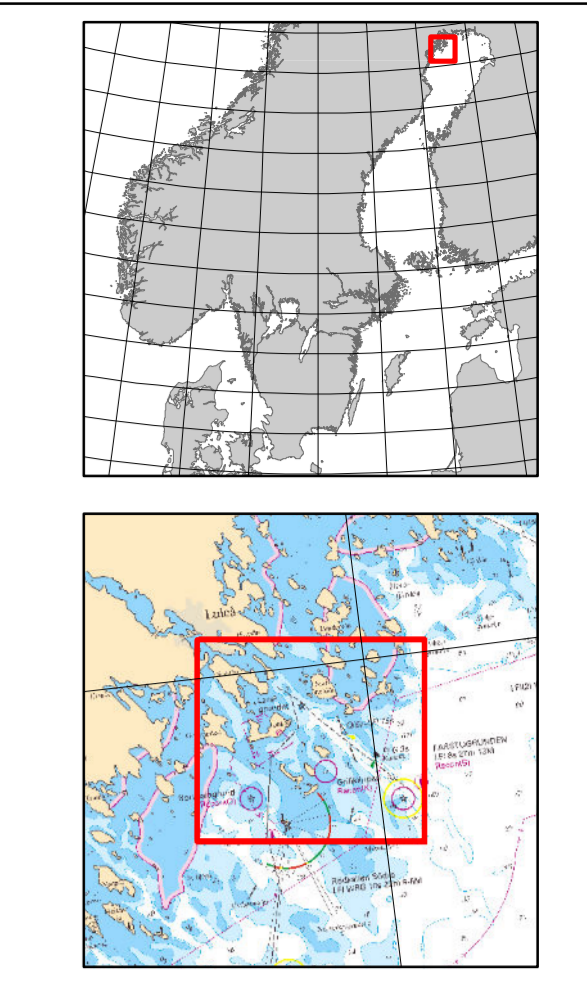
Malmhamnen	Easting	Northing
m01	835 889.54	7 288 663.25
m02	836 140.33	7 288 633.63
m03	836 154.71	7 288 631.74
m04	836 138.15	7 288 619.04
m05	835 887.51	7 288 648.36
m06	835 874.56	7 288 664.06

Victoriahamnen	Easting	Northing
v01	833 727.33	7 288 561.93
v02	834 107.04	7 288 787.64
v03	862 340.64	7 269 127.46
v04	861 051.01	7 257 118.42
v05	834 536.09	7 288 482.58

Vändyta Victoriahamnen	Easting	Northing
v06	833 008.62	7 288 048.08
v07	834 160.17	7 288 120.43
v08	833 727.33	7 288 561.93
v09	834 536.09	7 288 482.58
v10	835 507.03	7 288 387.31

Victoriahamnen-Gräsjöfjärden	Easting	Northing
v11	832 309.34	7 288 985.81
v12	832 001.37	7 288 718.17
v13	831 469.00	7 288 904.28
v14	830 787.31	7 289 760.45
v15	829 950.30	7 290 550.76
v16	830 454.37	7 290 793.85
v17	830 656.18	7 290 441.19
v18	831 408.55	7 289 692.80
v19	832 156.59	7 289 153.36
v20	833 659.98	7 288 757.37
v21	834 107.04	7 288 787.64
v22	833 727.33	7 288 561.93

Sandgrönöleden	Easting	Northing
s01	842 727.25	7 261 897.88
s02	841 105.89	7 261 214.15
s03	840 000.14	7 268 192.80
s04	840 204.45	7 270 404.66
s05	840 309.78	7 272 099.03
s06	840 187.22	7 272 819.58
s07	840 419.08	7 273 648.44
s08	840 926.01	7 274 468.65
s09	842 292.21	7 275 576.69
s10	842 947.94	7 276 168.16
s11	843 833.57	7 277 234.73
s12	844 360.80	7 278 100.66
s13	844 003.91	7 279 583.98
s14	843 961.77	7 278 370.44
s15	843 672.00	7 275 918.22
s16	841 320.56	7 274 144.73
s17	840 784.28	7 273 344.18
s18	840 509.88	7 272 087.67
s19	840 435.52	7 270 396.02
s20	840 606.92	7 266 776.45
s21	841 098.71	7 264 123.54



Finnari: Luleå_översikt_farledsdyta

- Teckenförklaring**
- Brytpunkt, farledsdyta
- Farledsdyr**
- Färstugunden-Björklack (18.35)
 - Björklack-Victoriahamnen (16.85)
 - Malmhamnen (13.50)
 - Victoriahamnen (13.50)
 - Vändyta Victoriahamnen (12.85)
 - Victoriahamnen-Gräsjöfjärden (12.85)
 - Sandgrönöleden (15.20)

Rubrik: Bilaga 1a, Översiktskarta farledsdyr
 Område: Luleå, Projekt Malmporten

Dejkarta: Karttyp: Arbetskarta
 Skala: 1:35 000
 Koordinatssystem: SWEREF99 TM
 Gradnät: SWEREF99
 Vertikalt datum:
 Gridtyp:
 Gridnät:

Fremställt av: Jan Henriksson
 Framställt: 2015-10-01 13:18
 Levererad till: Bertil Skoog m.fl.
 Leveransdatum: 2015-09-29

Utförare:
 Måttshet:
 Senast:
 Sjömått år:



Samfinansierat av EU
 Trans-europeiska transportnätet (TEN-T)

