



Rapportering EMSWe

EMSWe – European Maritime Single Window environment, en del av programmet Smarta Anlöp

- Programmet
 - Effektivisera anlöpet tillsammans
 - Dialog mellan olika expertområden
 - Digitalisering
- EMSWe
 - Formell rapportering till myndigheter i EU-länder
 - Administrativ börda för redare, hamnar, mäklare
 - Startpunkt för Sjöfartsverket lotsningstjänst m.m.
- Från MSW till EMSWe
 - Samma i alla EU-länder
 - Enklare, modernare maskin-maskin. Informationssäkerhet.
 - Effektivare administration av anlöp → Syftet med Programmet

Agenda

2019/1239 – En förordning för fartygsrapportering

- Uppstartsfas – aug 2019
- Specifikationsfas 2019 – 2021
- Utvecklingsfas 2022 – 2024
- Produktionsfas 2025 –

Uppstartsfas

- Förordningen trädde i kraft augusti 2019
- Fullt implementerat 2025

Uppstartsfas – artikel 3 & 4

- Ett maximalt EU dataset

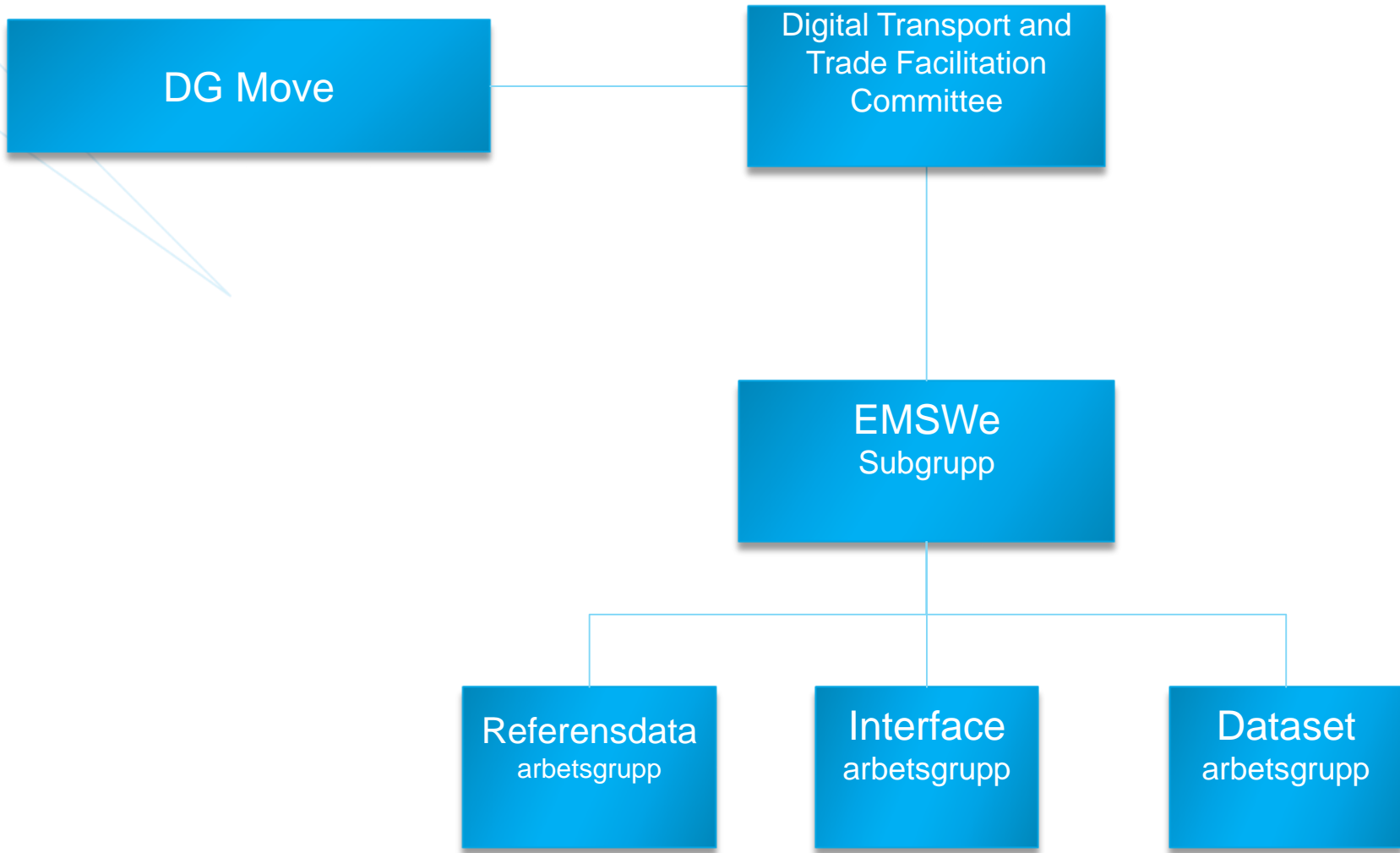
Uppstartsfas – artikel 6, 7 & 8

- Enhetligt rapporteringssätt

Uppstartsfas – artikel 12, 14, 15 & 16

- Gemensamma tjänster

Specifikationsfas 2019 - 2021



Specifikationsfas arbetsgruppen för interface

Specifikationer för

- ett harmoniserat rapporteringsinterface (RIM)
- gemensamma funktioner för användargränssnitt (GUI)
- spreadsheet (excel) för uppladdning i GUI
- för gemensamma användar och åtkomstregister



Specifikationsfas arbetsgruppen för interface

Specifikationer för

- att publicera ankomst och avgångstider
- en meddelande implementationsguide (MIG)
- en struktur för hjälpsidor
- liknande webadresser (www.emsw.eu/sweden)



Specifikationsfas arbetsgruppen för datamapping

Arbetar med att

- etablera ett komplett dataset (A och B klara, C pågår)
- definera vilken information som ska vara tillgänglig för nästa hamn
- definera vilken information som ska delas via SafeSeaNet
- definera ett dataset för olika svars meddelanden
- definera relevant information att dela mellan summarisk införsel deklARATION och det nationella MSW.



Specifikationsfas arbetsgruppen för referensdata

Arbetar med

- en referensdatabas för fartyg
- en referensdatabas för farligt gods
- en referensdatabas för platser



Utvecklingsfas 2022 – 2024

- Första versionen av “Reporting interface module” Aug 2022
- Tester och nationell utveckling påbörjas 2022
- Andra specifikationsrunda för att förfina akterna 2023
- Tester och nationell utveckling avslutas 2024

Produktionsfas 2025 –

- Påbörja utrullningen av systemet jan - april 2025
- Produktionsfas Aug 2025 –

Multi-annual Implementation Plan, artikel 19

Uppstartsfas – Aug 2019

Förordningen samt grundläggande planering

Specifikationsfas 2019-2021

Implementerande och delegerande akter Aug 2021

Multi-annual implementation plan (MIP)

Utvecklingsfas 2022 - 2024

Första versionen av “Reporting interface module” Aug 2022

Tester och nationell utveckling påbörjas 2022

Andra specifikationsrunda för att förfina akterna 2023

Tester och nationell utveckling avslutas 2024

Produktionsfas 2025 -

Påbörja utrullningen av systemet jan - april 2025

Produktionsfas Aug 2025 –

EMSWe – svensk projektorganisation

