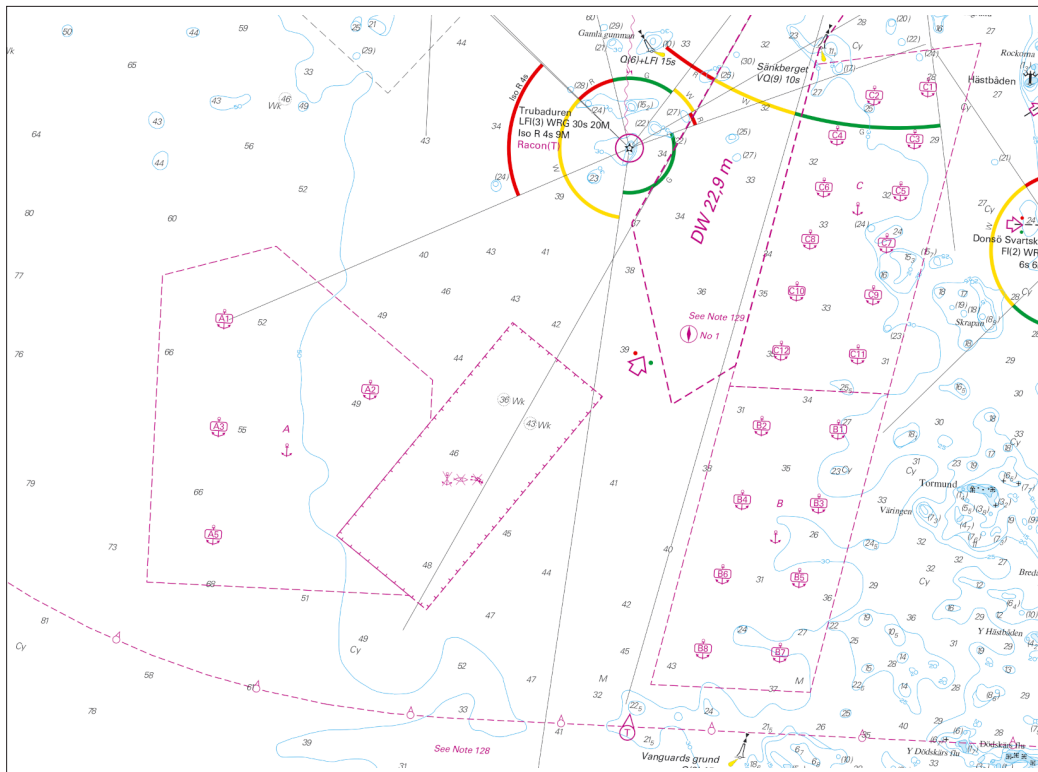


# Förändring av ankarrutorna vid Trubaduren

## *Changes at Trubaduren anchorage areas*

Nya ankarrutor vid Trubaduren i inseglingen till Göteborgs hamn höjer sjösäkerheten i området där bunkringsverksamhet tidvis är intensiv. Detta förenklar även för hamnens aktörer. Förändringen gäller från kl 00:00, den 10 maj 2023.

*New anchorage areas at Trubaduren in the entrance to Port of Gothenburg increases maritime safety in the area, where bunkering operations are sometimes intensive. This also simplifies for the port's operators. Changes apply from 00.00 on 10 May 2023.*



### Rekommendationer/Recommendations:

#### Ankarposition /Anchor position **C1-C3**

- Max 200 m loa
- Max 10 m draft

#### Ankarposition /Anchor position **C4-C9**

- Max 200 m loa
- Max 12 m draft

#### Ankarposition/Anchor position **C10-C12**

#### Ankarrutor/Anchorage areas

#### **A & B**

Contact VTS Gothenburg on ch 13 when entering the area to confirm anchor position.

Nya ankarrutor med indelning i ankringspositioner.  
Koordinater och övriga detaljer finns i underrättelser för sjöfarande (Ufs).

*New anchorage areas divided into anchor positions.  
Coordinates and other details are found in NtM, Notices to Mariners.*