

SJÖKORTSDATA

EN HELTÄCKANDE DATABAS

Sjöfartsverkets databas innehåller information om våra kuststräckor från Haparanda till Strömstad. Databasen innehåller även de stora sjöarna Vätern, Vättern, Mälaren och Hjälmaren samt Göta kanal, Trollhättekanal och Dalslandskanal.

UPPDATERADE SJÖKORT ÄR ETT KRAV

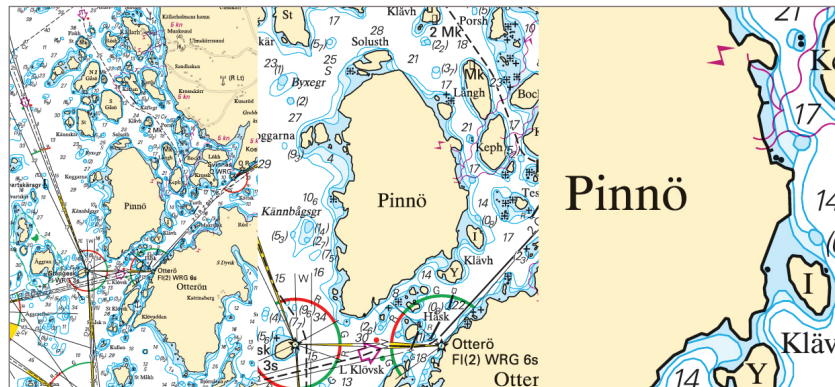
Enligt den internationella konventionen SOLAS har alla fartyg krav på sig att segla med uppdaterade sjökort ombord. Som sjöman ska man rätta sina sjökort efter Sjöfartsverkets publikation "Underrättelser för sjöfarande" varje vecka.

SÅ BESTÄLLER DU SJÖKORTSDATA

Sjökortsinformationen är skyddad av copyright och för spridning av informationen behövs tillstånd.

Kontakta oss via e-post: sma@sjofartsverket.se eller ring 010 – 478 58 10.

Sedan 1600-talet har vi tagit fram kartor över Sveriges farbara vatten. Idag är det Sjöfartsverket som tar fram sjökort åt handelsjöfarten. Nu för tiden är allt kartmaterial digitalt lagrat i en databas.



Så använder Sjöfartsverket sjökortsdata

Vi ger ut 120 sjökort tryckta på papper och levererar digitala sjökort till både handelsfartyg och till fritidsbåtssektorn. Informationen i vår databas är lagrad i sex olika skal-områden. Tillsammans med hydrografisk information som djupkurvor och djupsiffror, finns även nautiska objekt redovisade, som fyror, prickar och bojar. Sjökortsdatabasen uppdateras dagligen av vår personal och det sker ca 1400 förändringar per år i databasen. Informationsinsamling och kvalitetshöjande projekt pågår kontinuerligt för att förbättra våra produkter och kvaliteten på informationen.

Hur kan du använda sjökortsdata?

Sjökortsinformation kan användas till mer än att göra sjökort. Informationen är en ovärderlig hjälp när det till exempel gäller havsplanering och som underlag vid analyser.

Leverans i olika format

Sjökortsdatabasen är lagrad i koordinatsystem SWREF99TM men vi har möjlighet att transformera till just ert system. Leverans kan ske i rasterformat, till exempel som geo-refererade sjökortsbilder, eller som vektoriserade sjökort i GIS-format. Vi kan även leverera hela databasen som S-57 för kunder som vill bygga upp en egen databas, till exempel för navigering. Vi erbjuder också specialdata för att göra ett sjökort över eget önskat område.