

**INSTALLATIONSANVISNING FÖR
SJÖFARTSVERKETS
KUNDCERTIFIKAT I
INTERNET EXPLORER 6.0 OCH 7.0**

Inledning

Följande anvisning beskriver hur ni ska installera ert nya Kundcertifikat från Sjöfartsverket.

Anvisningen beskriver installation i Microsoft Internet Explorer 6.0 och 7.0, vilka är de webbläsare som stöds av Sjöfartsverket.

Bilderna visar en Svensk version av Internet Explorer, det är dock endast texterna som skiljer Svensk från Engelsk version.

Om eventuella problem skulle uppstå, vänligen kontakta Sjöfartsverkets kundstöd:

Tel: +46 (0)11 19 15 40

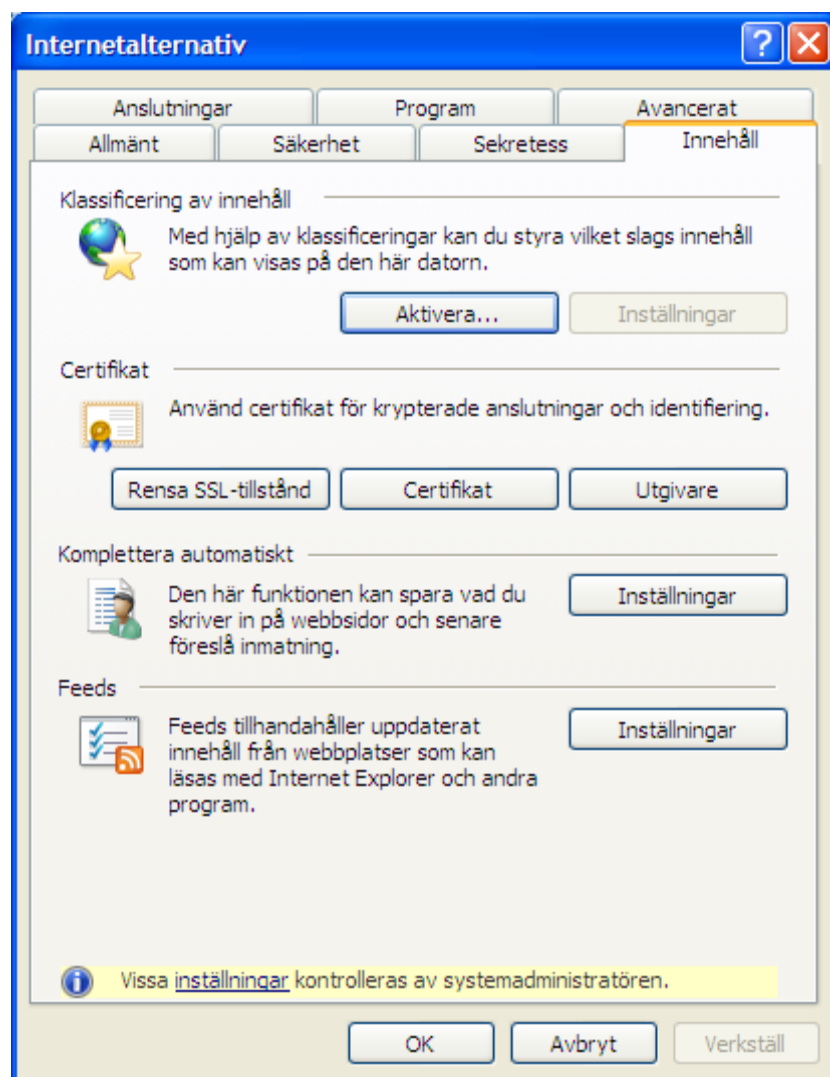
E-post: kundstod@sjofartsverket.se

Radera gamla certifikat

Innan ert nya certifikat installeras behöver ni ta bort ert gamla certifikat från Sjöfartsverket.

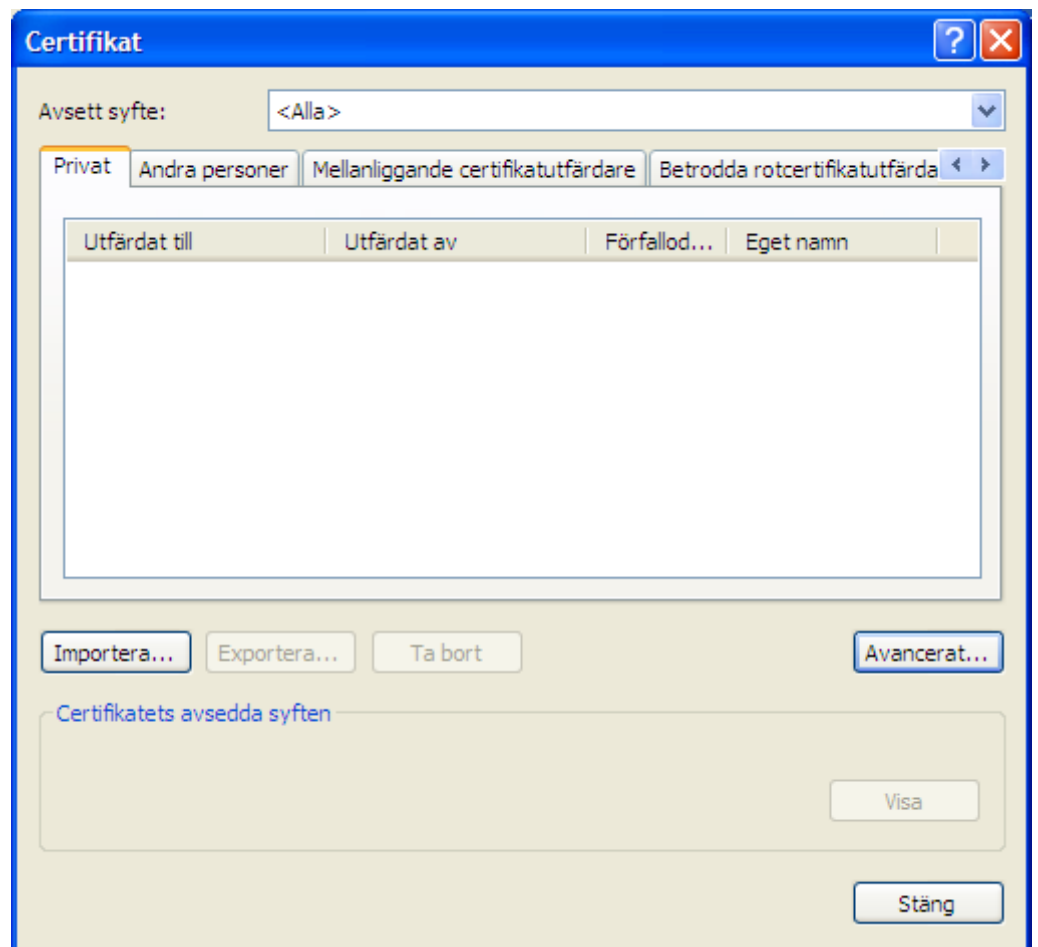
- Starta Internet Explorer och välj Verktyg (Tools) och sedan Internet-alternativ (Internet Options) i menyraden.
- Välj fliken Innehåll (Content).

Följande dialogruta visas:



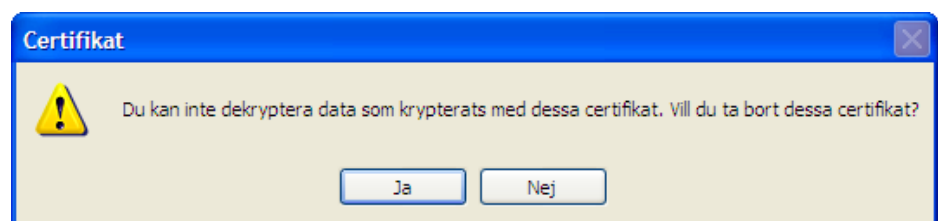
- Klicka på Certifikat (Certificates).

Följande dialogruta visas:



- Välj fliken Privat (Personal).
- Om det finns några certifikat som är utgivna av Sjöfartsverket här, markera certifikatet. Klicka på Ta bort (Remove).

Följande dialogruta visas:



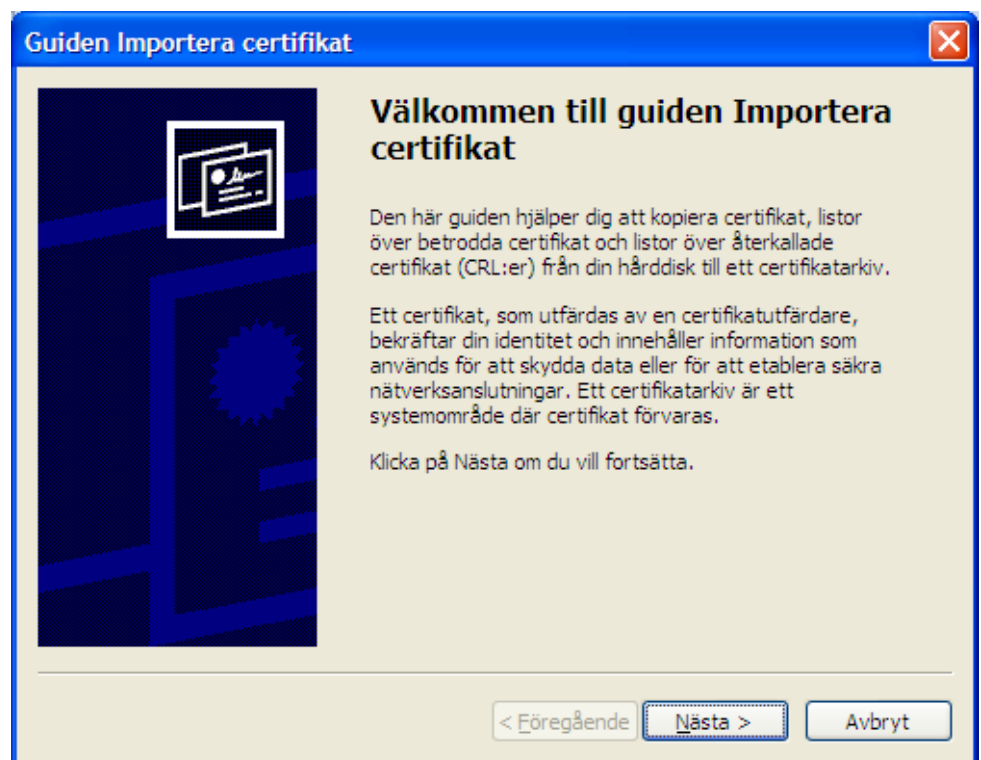
- Klicka på Ja (Yes).
- Klicka sedan på Stäng (Close).

Installation av nytt certifikat

För att installera de certifikat ni erhållit från Sjöfartsverket gör enligt följande:

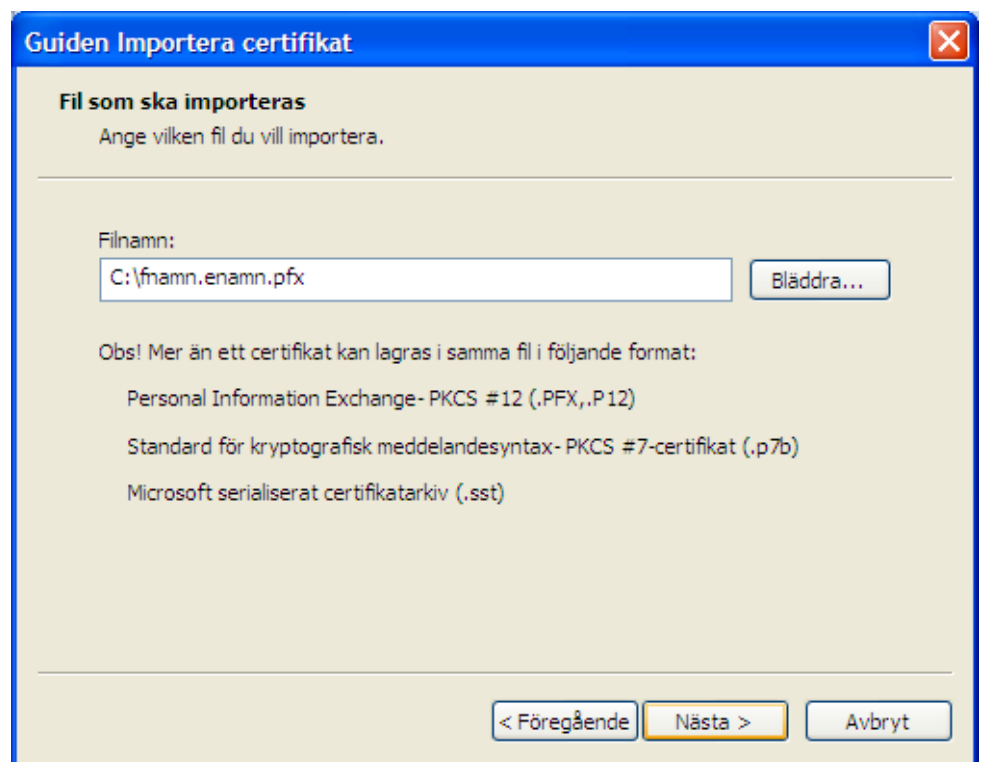
- Från e-postmeddelandet ni fått från Sjöfartsverket, spara ned certifikat-filen <namn.pfx> till skrivbordet på datorn.
- Högerklicka på certifikat-filen på skrivbordet och välj Installera PFX (Install PFX).

Följande dialogruta visas:



- Klicka på Nästa (Next).

Följande dialogruta visas:



- Klicka på Nästa (Next).

Följande dialogruta visas:

Guiden Importera certifikat

Lösenord

För att upprätthålla säkerheten skyddades den privata nyckeln med ett lösenord.

Skriv in lösenordet för den privata nyckeln.

Lösenord:

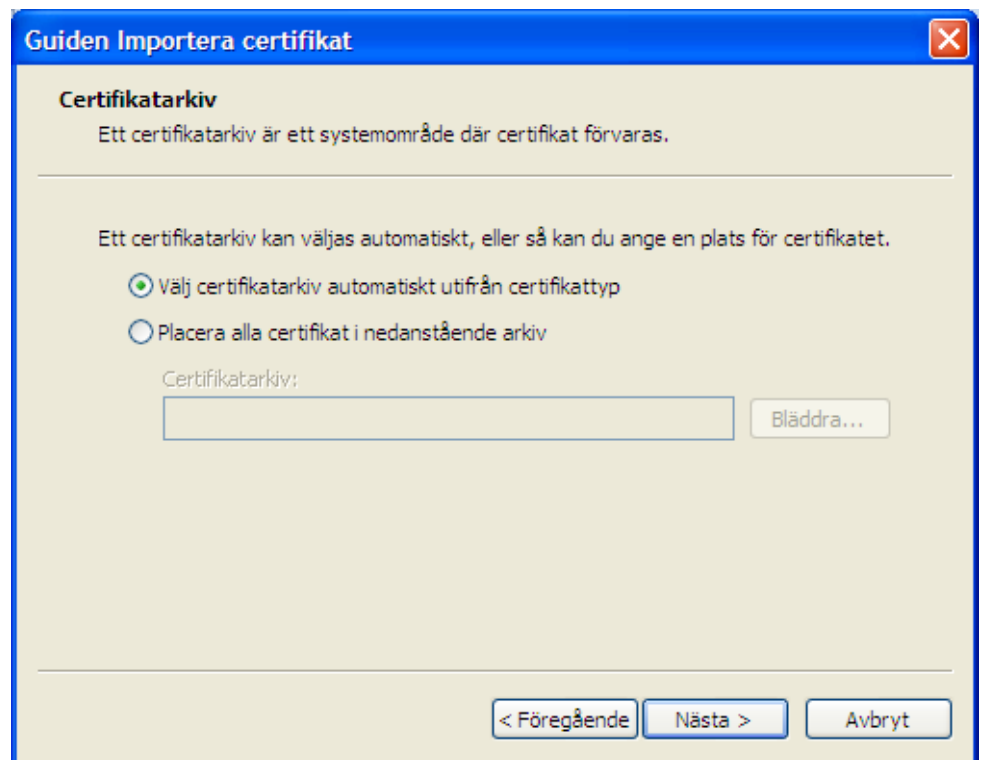
Aktivera starkt skydd av den privata nyckeln. Varje gång ett program använder nyckeln, kommer du att meddelas om detta alternativ aktiveras.

Ange att den här nyckeln kan exporteras. Detta gör att du kan säkerhetskopiera eller flytta dina nycklar vid senare tillfälle.

< Föregående Nästa > Avbryt

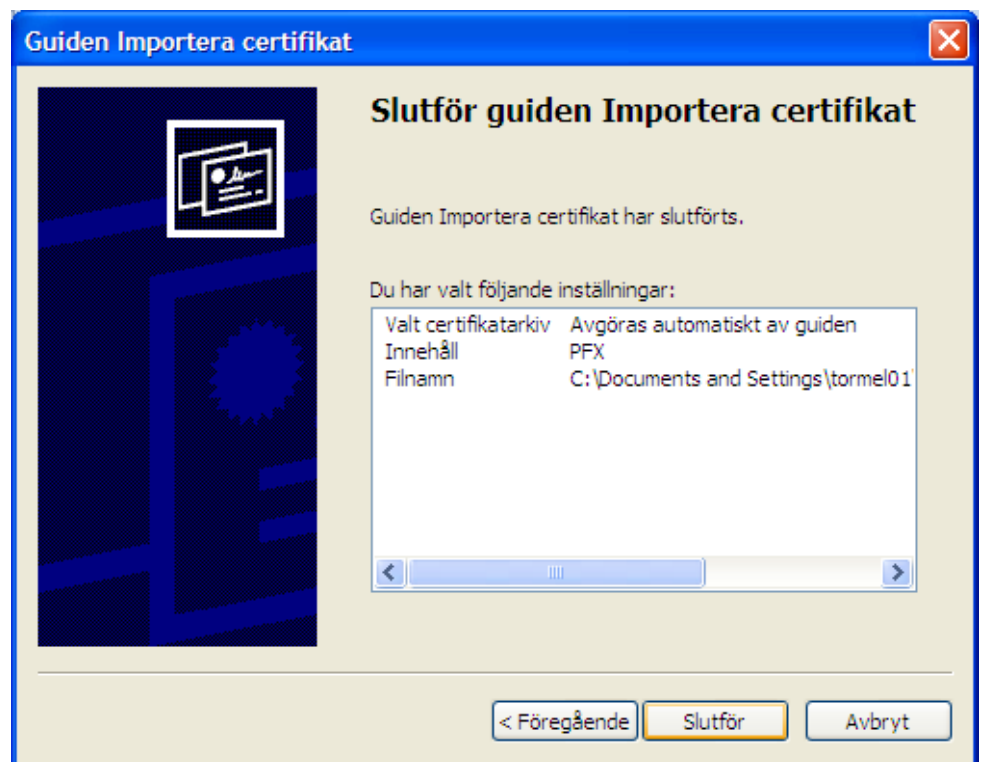
- Skriv in det lösenord ni erhållit från Sjöfartsverket via SMS, Fax eller muntligt.
- Bocka i rutan för att skydda den privata nyckeln (se dialogrutan ovan).
- Klicka på Nästa (Next).

Följande dialogruta visas:



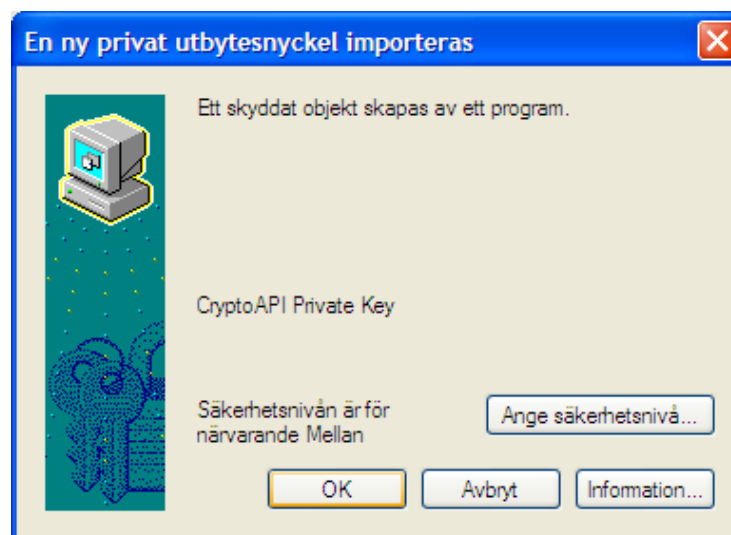
- Låt Windows själv välja plats att spara certifikatet på (se dialogrutan ovan). Detta gör att Internet Explorer hittar rätt certifikat när ni besöker Sjöfartsverkets e-tjänster.
- Klicka på Nästa (Next).

Följande dialogruta visas:



- Klicka på Slutför (Finish).

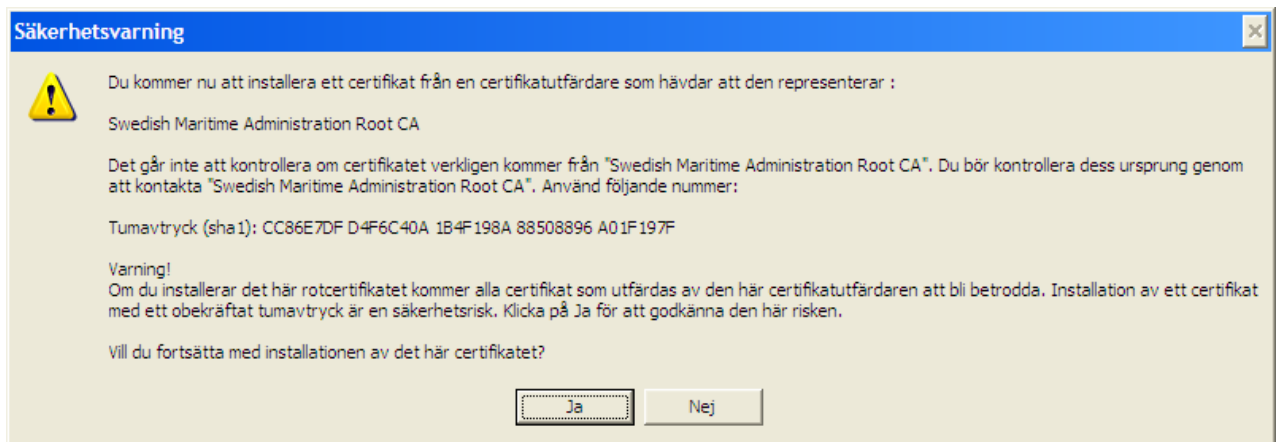
Följande dialogruta visas:



- Klicka på OK.

Detta kommer att medföra att Internet Explorer frågar varje gång den privata nyckeln kommer att användas.

Följande säkerhetsvarning kommer att visas:

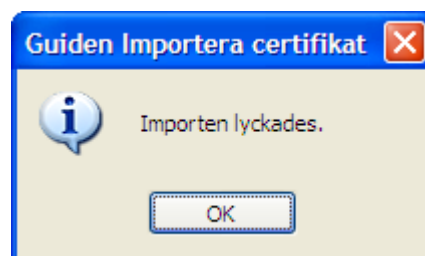


För att vara säker på att ni har fått ett certifikat från Sjöfartsverkets CA ska Tumavtryck (Sha1) (Thumbprint (sha1)) vara:

CC86E7DF D4F6C40A 1B4F198A 88508896 A01F197F

- Klicka på Ja (Yes) för att installera certifikatet.

Följande dialogruta visas:



- Klicka OK.

Ni har nu installerat ert nya certifikat från Sjöfartsverket.

- Spara filen med certifikaten ni fått från Sjöfartsverket på en säker plats, dock inte tillsammans med lösenordet.