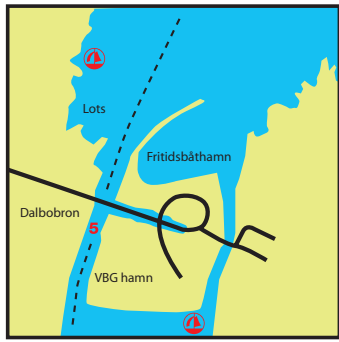


Översiktskarta Trollhätte kanal, Göta Älv, Nordre Älv

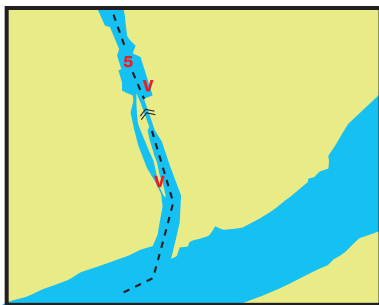
Map with overview, Reference to nautical charts 1351 and 931/Karte mit Übersicht, Verweis auf Seekarten 1351 und 931.

Hänvisning till sjökort nr 1351 och 931 (Nordre Älv). Svensk lots: Del 1. Båtsportkort: Serie B. VHF Kanal 9 i slussar och broar.

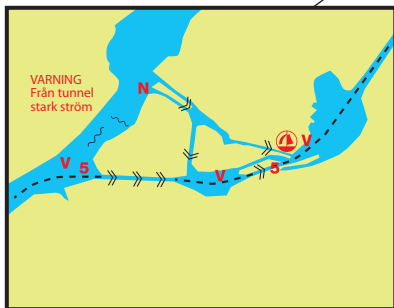
VÄNERSBORG



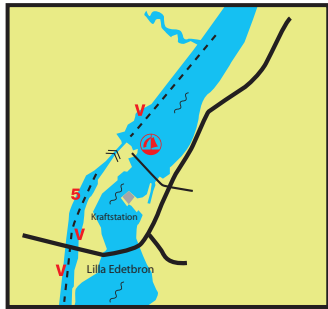
BRINKEBERGSKULLE



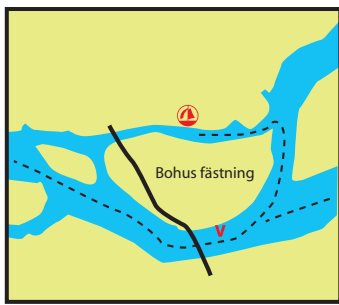
TROLLHÄTTAN



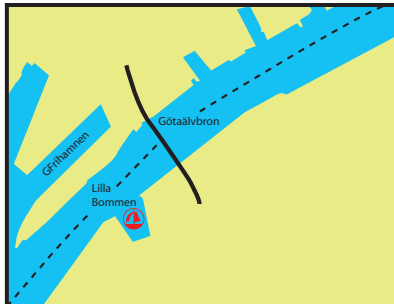
LILLA EDET



KUNGÄLV



GÖTEBORG



VÄNERN

VÄNERSBORG

Dalbobron (klaffbro)
Fjällmanövrerad
H 15,5-17,0

Järnvägsbro (klaffbro)
Fjällmanövrerad
H 2,0

Gropbron (klaffbro)
Fjällmanövrerad
H 4,0

BRINKEBERGSKULLE

Stallbackabron
H 27,0

Järnvägsbro (lyftbro)
H 2,8
Fjällmanövrerad

Klaffbro
Fjällmanövrerad
H 3,5

TROLLHÄTTAN

LILLA EDET

Lilla Edetbron (klaffbro)
H 10,0
Fjällmanövrerad

GÖTA

LÖDÖSE

ÄLVÄNGEN

NOL

NÖDINGE

KUNGÄLV

Bohusbron (klaffbro)
H 5,2
Fjällmanövrerad

Jordfallsbron (klaffbro)
Fjällmanövrerad
Höjd vid pelarna 11,0
Höjd i mitten 13,0

Motorvägsbro (klaffbro)
H 12,5

Ytterby järnvägsbro
H 12,5

Ormo dammanläggning

Angeredsbron
H 47,0

Marieholsbron
Fjällmanövrerad (svängbro)
H 5,9

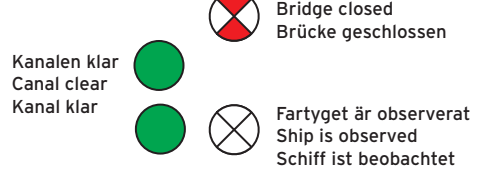
Götaälvsbron
Klaffbro
H 18,5-19,5

GÖTEBORG

Trafiksignaler

Vid Gropbron (Vänersborg) och Klaffbron (Trollhättan) på nedgång visas signal för bro och kanal. Fast sken är signal för kanalen och blinkande för bron.

Exempel:



Nordre Älv Broar/Bridges/Brücken

Bohusbron

Fri höjd 5.20 m.

Bron är obemannad. Öppning beställs på tel. 0520-47 22 33. Ange båtens namn och klockslag då broöppning önskas.

ÖPPNINGSPERIOD fr.o.m 15 april t.o.m 31 oktober. Ingen vinteröppning.

15/4 - 30/4 9.00-11.30, 13.00-15.00 och 18.00-20.00

1/5 - 15/8 9.00-11.30, 13.00-15.00 och 18.00-21.00

16/8 - 31/10 9.00-11.30, 13.00-15.00 och 18.00-20.00

Passagerartrafik kan beställa öppningar senare på kvällen, dock med hänsyn till att belysningen är godtagbar.

Max. overhead clearance 5.20 m.

The bridge are unmanned. Opening is ordered on tel. 0520-47 22 33. Report the crafts name and the time what bridgeopening is wanted.

Open to the public from April 15 until October 31. Not open during the winter season.

15/4 - 30/4 9.00 - 11.30, 13.00 - 15.00 and 18.00 - 20.00

1/5 - 15/8 9.00 - 11.30, 13.00 - 15.00 and 18.00 - 21.00

16/8 - 31/10 9.00 - 11.30, 13.00 - 15.00 and 18.00 - 20.00

The passenger traffic office can also arrange opening hours in the evenings, under the condition that lighting conditions are acceptable.

Durchfahrts Höhe 5,20 m.

Die brücke sind unbemannet. Bestellungen werden Telefon: 0520-47 22 33 angekommen. Geben Sie bitte den namen des Bootes an Zur welcher Uhrzeit die Öffnung gewünscht wird.

Geöffnet vom 15. April bis zum 31. Oktober. Nicht geöffnet während des Winters.

15/4 - 30/4 9.00 - 11.30, 13.00 - 15.00 und 18.00 - 20.00

1/5 - 15/8 9.00 - 11.30, 13.00 - 15.00 und 18.00 - 21.00

16/8 - 31/10 9.00 - 11.30, 13.00 - 15.00 und 18.00 - 20.00

Das Passagierverkehrsamt kann auch Öffnungszeiten am Abend anordnen, unter Voraussetzung dass Beleuchtungsverhältnisse akzeptabel sind.

Kungälv, Motorvägsbron

Fri höjd 12.50 m. Ej öppningsbar

Vertical clearance 12.50 m. Opening not possible

segelfrie Höhe 12.50 m. Aufmachen nicht möglich.

Ytterby, Järnvägsbro

Fri höjd 12.50 m. Ej öppningsbar

Vertical clearance 12.50 m. Opening not possible

segelfrie Höhe 12.50 m. Aufmachen nicht möglich.

Turistinformation

Tourist information Touristinformation

VÄNERSBORG
Järnvägsstationen
Tel. 0521-135 09

TROLLHÄTTAN
Visit Trollhättan
Åkerssjövägen 10, Tel. 0520-135 09

KUNGÄLV
Turistbyrå, Fästningsholmen
Tel. 0303-189 00

GÖTEBORG
Turistbyrå, Nordstadstorget
Tel. 031-61 25 00

Service/verkstad

Service/Workshop Service/Werkstatt

VÄNERSBORG
Blåsutvarvet, Tel. 0521-71 19 92
Ecoms Marinservice, Tel. 0521-128 30

Kartbeteckningar

Map signs Kartbezeichnung



0 5 10 15 km