

Sjöfartsverket
informerar:

Nationell djupdatabas

En samlad informationsförvaltning
av nationens djupdata

Den svenska sjökartläggningen

Sjöfartsverket är den myndighet som på en nationell nivå ansvarar för kartläggningen av våra farvatten vilket bl.a. omfattar sjömätning och produktion av officiella sjökort. Detta har huvudsakligen skett med fokus på sjösäkerhet och framkomlighet för sjöfarten samt för försvarsändamål.

I samhället har dock djupdata kommit att få en allt större betydelse, inte minst inom fysisk planering och exploatering i våra havsområden men kanske allra mest inom havsmiljöarbetet vid bl.a. habitatmodellering.

Sjöfartsverket har genom Naturvårdsverket erhållit medel för att snabba på uppbyggnaden av en geografiskt heltäckande och digital djupdatabas över nationens farvatten genom att digitalisera befintliga djupkartor. En plan finns upprättad för att inom fem år ha en geografiskt heltäckande djupdatabas (se karta) – under förutsättning att regeringen avsätter medel för detta. Det är från bl.a. dessa djupdata som sjökorten har sitt ursprung. Djupkartorna har en betydligt högre detaljeringsgrad än sjökorten vilket också innebär att de i många fall är av högt militärstrategiskt värde och alltså omfattas av sekretess för skydd av rikets säkerhet.

Innehållet i den digitala djupdatabasen täcker idag ca 30% av de svenska kust- och havsområdena inklusive de stora insjöarna Vänern, Vättern och Mälaren. Kvaliteten varierar beträffande bl.a. upplösning och positionsnoggrannhet beroende på ålder och insamlingsteknik.

Översiktsplan för forcerad uppbyggnad av den Nationella Djupdatabasen Utkast 2009

Teckenförklaring

— Gräns för Ekonomisk Zon

□ Länsgräns

Delområden 2009-02-11

STATUS

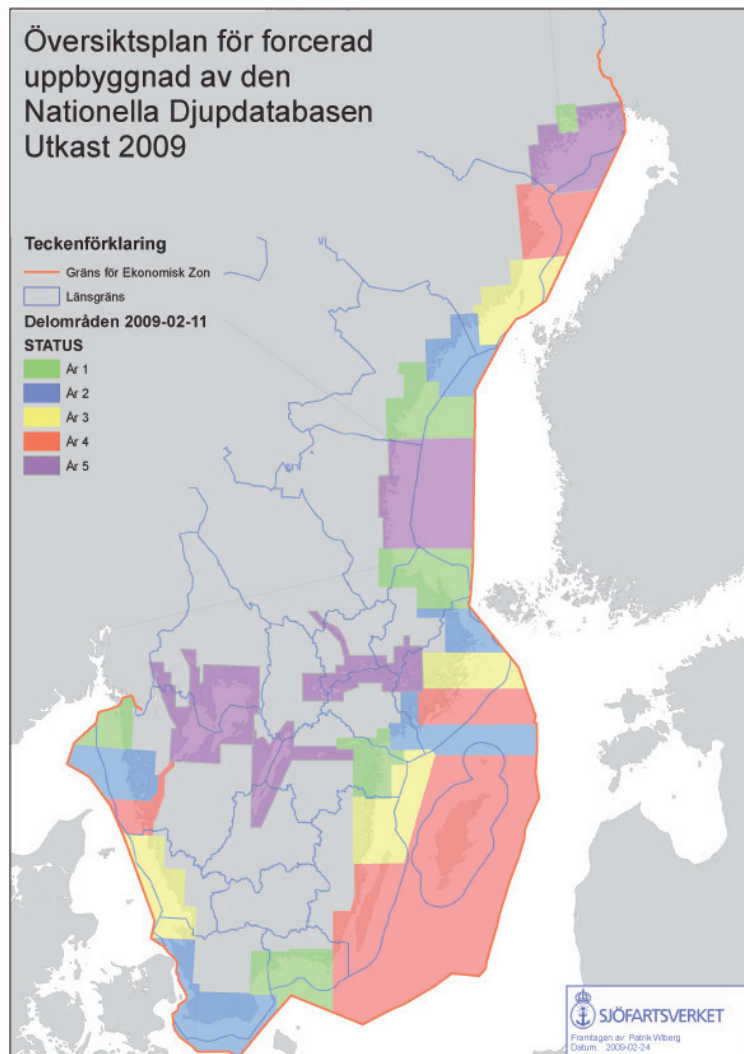
■ År 1

■ År 2

■ År 3

■ År 4

■ År 5

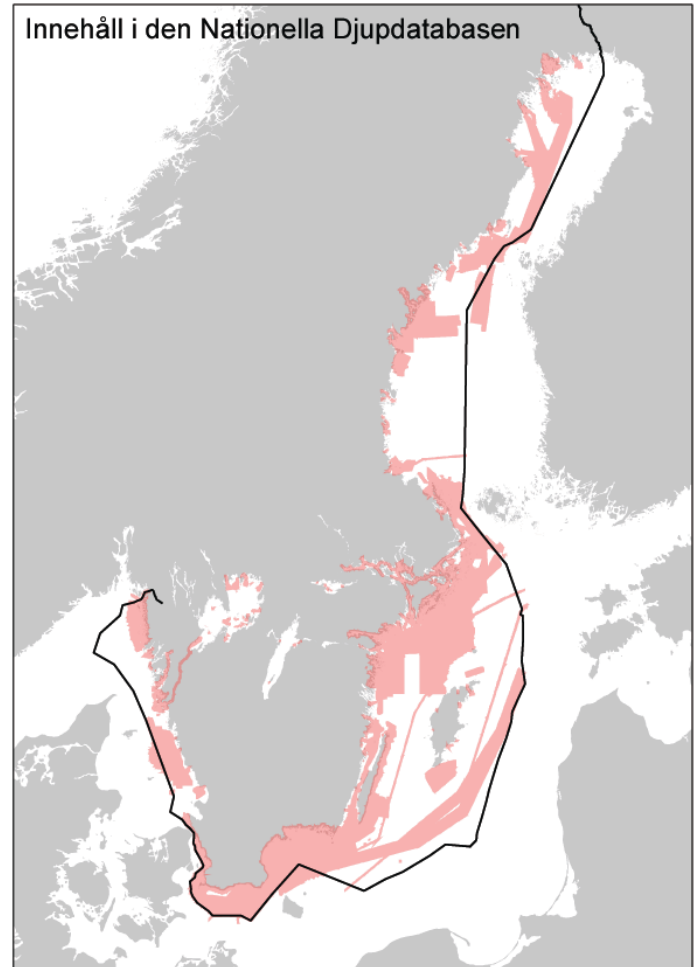


En samlad förvaltning och lagring av nationens djupdata – en stor tillgång för samhället

För att kunna skaffa oss en gemensam kunskapsbank för nationens djupdata och säkerställa en bred och ökad tillgänglighet på informationen är det viktigt att myndigheter samverkar kring uppbygganden av den nationella djupdatabasen.

I den nationella djupdatabasen sker lagring av djupdata på ett strukturerat och kvalitetssäkrat sätt samt omfattas av rutiner för att bl.a. trygga lagringsmiljön genom systematiska backuper.

Även bottenbeskaffenhet och historiska data lagras vilket innebär att olika tidsepoker går att återskapa i den mån data finns. Att djupdata som samlats in i statens regi faktiskt kommer den nationella djupdatabasen till del synes vara en självklarhet men är inte alltid fallet. I vissa fall har sjömätningar bekostats av myndigheter där data redan existerade till motsvarande kvalitet. Genom att utgå från den nationella djupdatabasen minskar vi risken för dubbelarbete och ökar mervärdet av insamlat material.



Kartan visar aktuell status för den geografiska täckningen av digital djupinformation.

Hur får man tillgång till djupdata?

För att få tillgång till sekretessklassad djupdata krävs att man kan uppfylla gällande krav enligt svensk lag.

Inom svenskt sjöterritorium regleras detta av Sekretesslagen 1980:100, Lagen om skydd för landskapsinformation 1993:1742 och Säkerhetsskyddslagen 1996:627 samt tillhörande förordningar.

Beslut om utlämnande och spridning av bl.a. djupdata lämnas av Sjöfartsverket. För myndighetsbruk i icke kommersiellt syfte tas endast en uttagsavgift ut.

Utförligare informationsmaterial om villkor för tillgång till djup- och sjökortsinformation tillhandahålls av Sjöfartsverket via myndighetens leveransfunktion, e-post: sma@sjofartsverket.se eller via telefon: 011-19 10 54.