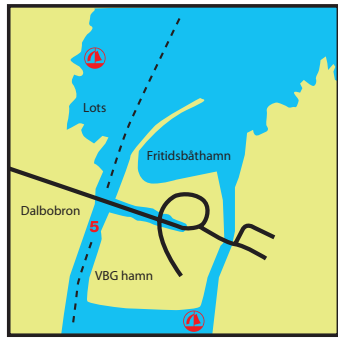


Översiktskarta Trollhätte kanal, Göta Älv, Nordre Älv

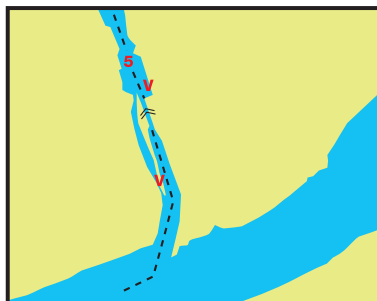
Map with overview, Reference to nautical charts 1351 and 931/Karte mit Übersicht, Verweis auf Seekarten 1351 und 931.

Hänvisning till sjökort nr 1351 och 931 (Nordre Älv). Svensk lots: Del 1. Båtsportkort: Serie B. VHF Kanal 9 i slussar och broar.

VÄNERSBORG



BRINKEBERGSKULLE



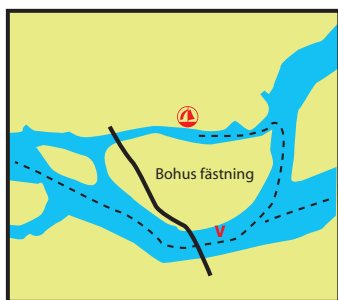
TROLLHÄTTAN



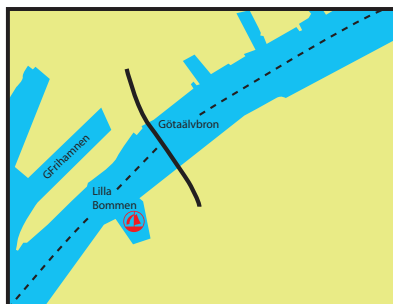
LILLA EDET



KUNGÄLV



GÖTEBORG



Trafiksignaler

Vid Gropbron (Vänersborg) och Klaffbron (Trollhättan) på nedgång visas signal för bro och kanal. Fast sken är signal för kanalen och blinkande för bron.

Exempel:

- Kanalen klar
Canal clear
Kanal klar
- Bron stängd
Bridge closed
Brücke geschlossen
- Fartyget är observerat
Ship is observed
Schiff ist beobachtet

Nordre Älv Broar/Bridges/Brücken

Bohusbron
Fri höjd 5.20 m.

Bron är obemannad. Öppning beställs på tel. 010-478 63 30. Ange båtens namn och klockslag då broöppning önskas.

ÖPPNINGSPERIOD fr.o.m 15 april t.o.m 31 oktober. Ingen vinteröppning.

15/4 - 30/4 9.00-11.30, 13.00-15.00 och 18.00-20.00
1/5 - 15/8 9.00-11.30, 13.00-15.00 och 18.00-21.00

16/8 - 31/10 9.00-11.30, 13.00-15.00 och 18.00-20.00
Passagerartrafik kan beställa öppningar senare på kvällen, dock med hänsyn till att belysningen är godtagbar.

Max. overhead clearance 5.20 m.

The bridge are unmanned. Opening is ordered on tel. +46104786330. Report the crafts name and the time what bridgeopening is wanted. Open to the public from April 15 until October 31. Not open during the winter season.

15/4 - 30/4 9.00 - 11.30, 13.00 - 15.00 and 18.00 - 20.00
1/5 - 15/8 9.00 - 11.30, 13.00 - 15.00 and 18.00 - 21.00
16/8 - 31/10 9.00 - 11.30, 13.00 - 15.00 and 18.00 - 20.00

The passenger traffic office can also arrange opening hours in the evenings, under the condition that lighting conditions are acceptable.

Durchfahrtshöhe 5,20 m.

Die Brücke ist unbemannt. Bestellungen werden Telefon: +46104786330 angenommen. Geben Sie bitte den Namen des Bootes und zu welcher Uhrzeit die Öffnung gewünscht wird.

Geöffnet vom 15. April bis zum 31. Oktober. Nicht geöffnet während des Winters.

15/4 - 30/4 9.00 - 11.30, 13.00 - 15.00 und 18.00 - 20.00
1/5 - 15/8 9.00 - 11.30, 13.00 - 15.00 und 18.00 - 21.00

16/8 - 31/10 9.00 - 11.30, 13.00 - 15.00 und 18.00 - 20.00
Das Passagierverkehrsamt kann auch Öffnungszeiten am Abend anordnen, unter Voraussetzung dass Beleuchtungsverhältnisse akzeptabel sind.

Kungälv, Motorvägsbron

Fri höjd 12.50 m. Ej öppningsbar
Vertical clearance 12.50 m. Opening not possible
segelfreie Höhe 12.50 m. Aufmachen nicht möglich.

Ytterby, Järnvägsbro

Fri höjd 12.50 m. Ej öppningsbar
Vertical clearance 12.50 m. Opening not possible
segelfreie Höhe 12.50 m. Aufmachen nicht möglich.

Turistinformation

Tourist information Touristinformation

VÄNERSBORG
Järnvägsstationen
Tel. +4652113509

TROLLHÄTTAN
Visit Trollhättan
Åkerssjövägen 10, Tel. +4652013509

KUNGÄLV
Turistbyrå, Fästningsholmen
Tel. +4630318900

GÖTEBORG
Turistbyrå, Nordstadstorget
Tel. +4631612500

Service/verkstad

Service/Workshop Service/Werkstatt

VÄNERSBORG
Vänersborgs Marina +4652165709
Blåsutvarvet, Tel. +46521711992
Ecoms Marinservice, Tel. +4652112830

Kartbeteckningar

Map signs Kartbezeichnung

- Turistinformation
Tourist Information
Touristinformation
- Bro med höjdsangivelse
Bridge height
Brücke mit Höhen Angabe
- Service/Verkstad/båttillbehör
Service/Workshop/Boat equipment
Service/Werkstatt/Bootzubehör
- Kabelfärja
Cable Ferry
Autofähre
- Hastighetsbegränsning (knop)
Speed limit
Geschwindigkeitbegränzung
- Väntplats
Waiting place
Warteplatz
- Natthamn
Night harbour
Nachthafen
- Fritidsbåthamn
Guest harbour
Gästehafen
- Sluss
Lock
Schleuse
- Ordinarie farled
Ordinary fairway
Fahrrinne
- Strömt vatten
Strong current
Starke Strömung

