



Örtiggränd 4, Sjöfartstillsynen, Norrby
17123 Sjöfartstillsynen, Norrby
© Publicat till Sjöfartstillsynen, Norrby
Första utgåvan 1948. Ny utgåva 2002.
Första utgåvan 1948. Ny utgåva 2002.

Stångöströarna (Århusströarna)
Måttstab och projektion
Geografiskt referenssystem WGS84
Skala 1:120 000 på lat 60° 00' N

Transförelse
Öppen
Öppen för alla typer av
öppna för alla typer av
öppna för alla typer av

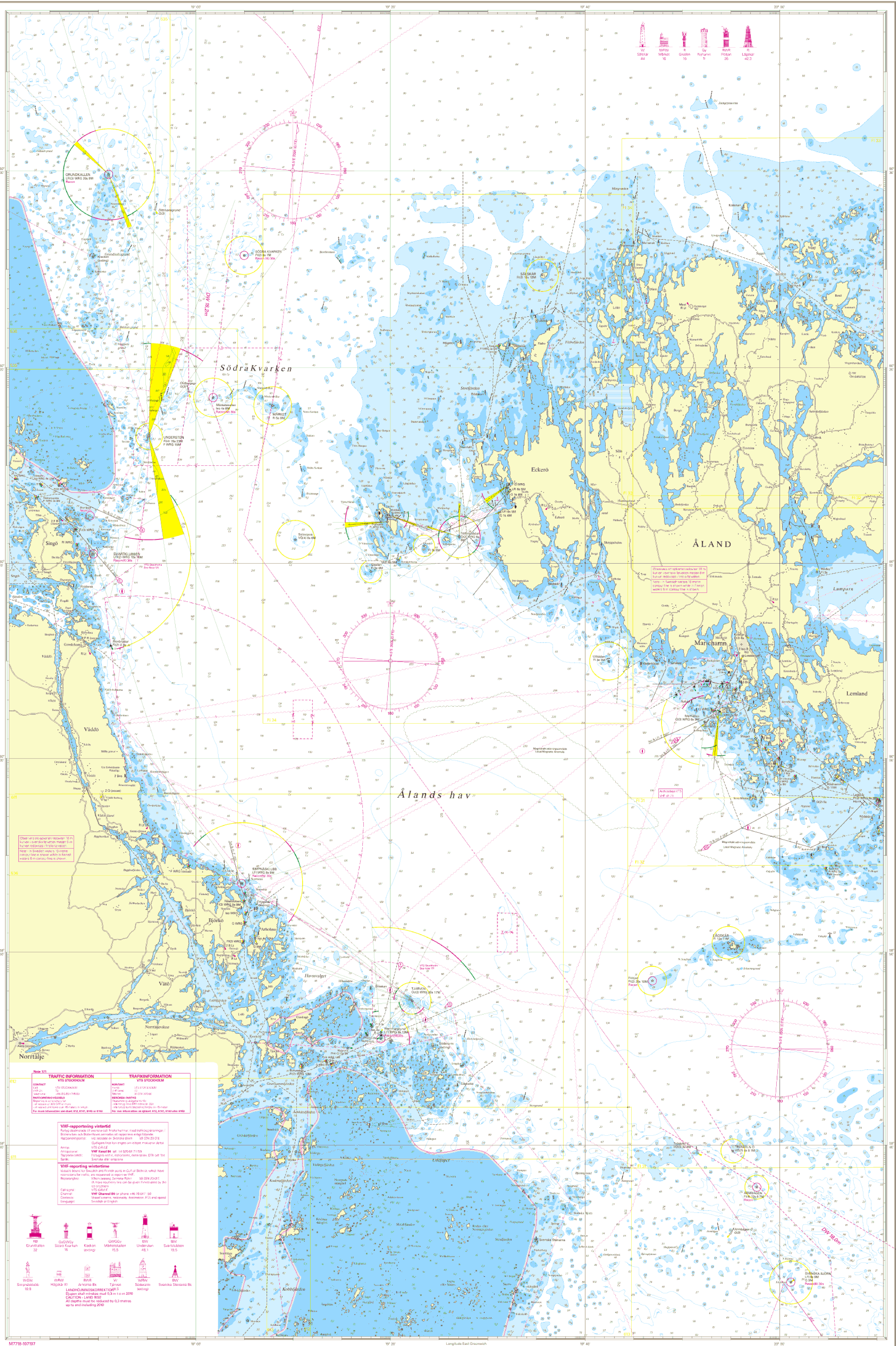
Öppen för alla typer av
öppna för alla typer av
öppna för alla typer av

Öppen för alla typer av
öppna för alla typer av
öppna för alla typer av

Öppen för alla typer av
öppna för alla typer av
öppna för alla typer av

Skala 1:120 000

ÅLANDS HAV 719



TRAFIKINFORMATION		TRAFIKINFORMATION	
OMRÅDET	VIS STÖCKHOLM	OMRÅDET	VIS STÖCKHOLM
INOMRÅDET	INOMRÅDET	INOMRÅDET	INOMRÅDET
INOMRÅDET	INOMRÅDET	INOMRÅDET	INOMRÅDET

VHF-berättelse vintertid
Vinterberättelse ska lämnas till Sjöfartstillsynen i Norrby och Sjöfartstillsynen i Stockholm under vintermånaderna. Berättelsen ska innehålla följande uppgifter:
1. Namn på fartyget
2. Fartygets namn
3. Fartygets typ
4. Fartygets längd
5. Fartygets bredd
6. Fartygets höjd
7. Fartygets färdplan
8. Fartygets destination
9. Fartygets utgångs- och ankomsttider
10. Fartygets tillstånd
11. Fartygets besättning
12. Fartygets utrustning
13. Fartygets andra uppgifter

VHF-berättelse sommertid
Sommertid berättelse ska lämnas till Sjöfartstillsynen i Norrby och Sjöfartstillsynen i Stockholm under sommarmånaderna. Berättelsen ska innehålla följande uppgifter:
1. Namn på fartyget
2. Fartygets namn
3. Fartygets typ
4. Fartygets längd
5. Fartygets bredd
6. Fartygets höjd
7. Fartygets färdplan
8. Fartygets destination
9. Fartygets utgångs- och ankomsttider
10. Fartygets tillstånd
11. Fartygets besättning
12. Fartygets utrustning
13. Fartygets andra uppgifter

Öppen för alla typer av
öppna för alla typer av
öppna för alla typer av

Skala 1:120 000

ÅLANDS HAV 719