

HISTORISK AIS (RAIS)

AIS - EN SVENSK UPPFINNING

Automatic Identification System är faktiskt en svensk uppfinning och Sjöfartsverket har internationellt drivit igenom kravet att systemet ska finnas ombord på alla större fartyg. Fler och fler fritidsfartyg upptäcker också fördelarna med att ha detta system ombord.

TÄCKNINGSMRÅDE

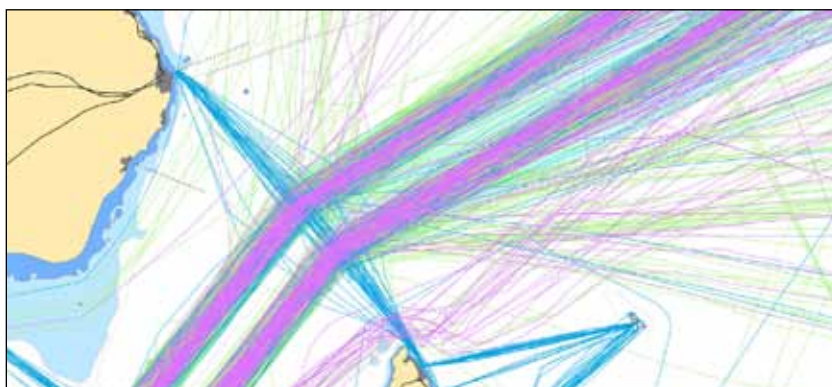
I och med Sjöfartsverkets basnät för VHF så har vi täckning över hela Sveriges vatten och även över de stora sjöarna där sjöfart bedrivs. Vi kan tillhandahålla historisk AIS över hela Sjöfartsverket område.

SPRIDNINGSTILLSTÅND

För att sprida resultat efter analyser gjorda på Sjöfartsverkets RAIS-data så måste man söka speciellt spridningstillstånd hos Sjöfartsverket.

Kontakta oss via e-post: sma@sjofartsverket.se eller ring 011-19 10 54.

Sjöfartsverket har arbetat internationellt med utvecklingen av AIS och krav för användning. Det har resulterat i att sedan 2007 måste alla handelsfartyg i världen ha utrustningen ombord har även många fritidsfartyg börjat använda systemet. Sedan 28 september 2006 har Sjöfartsverket sparat data från AIS-nätet i en databas som uppdateras ca var 10 sekund dygnet runt, året om.



Så använder Sjöfartsverket historisk AIS

Sjöfartsverket använder informationen för att få en bild över trafiktrender i svenska vatten. Historisk AIS används även vid sjöräddningsuppdrag för att utvärdera räddningsaktionen samt vid farledsprojekt för att se hur stor trafikbelastningen är.

Hur kan du använda historisk AIS?

Ur vår databas så görs uttag över områden alternativt valda passager över vissa linjer. Informationen kan till exempel användas till påverkan på strandlinjer i samband med svallbildning över tid och vid försäkringsärenden vid skador på kablar och bryggor.

Ett annat stort användningsområde är att utröna trafikflöden i samband med projektering av off-shore installationer och vindkraftsparker.

Leverans av informationen

Genom ett enskilt uttag bestämmer du själv hur du vill ha informationen presenterad. Vi kan ta fram passager av enskilda fartygstyper, totaltrafik i områden eller ett enskilt fartygs unika spår under en tidsperiod.

Genom licensavtal erbjuder vi kunder att under ett år i taget nyttja vår databas för att göra studier fartygstrafiken för ändamål som godkänns av Sjöfartsverket.