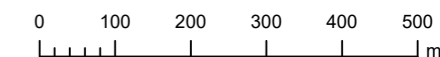




Fast utmärkning Karlskrona

Producerad av: Infrastrukturavdelningen, (JANHEN01)
 Datum: 2026-05-20
 Koordinatsystem: SWEREF99 TM
 Vertikalt datum: -
 Bakgrundskarta: Sjöfartsverkets rastersjökort
 Pappersstorlek: A3
 Filnamn: Karlskrona_Pro

© Sjöfartsverket, Norrköping
 0771-63 00 00 | sjofartsverket@sjofartsverket.se

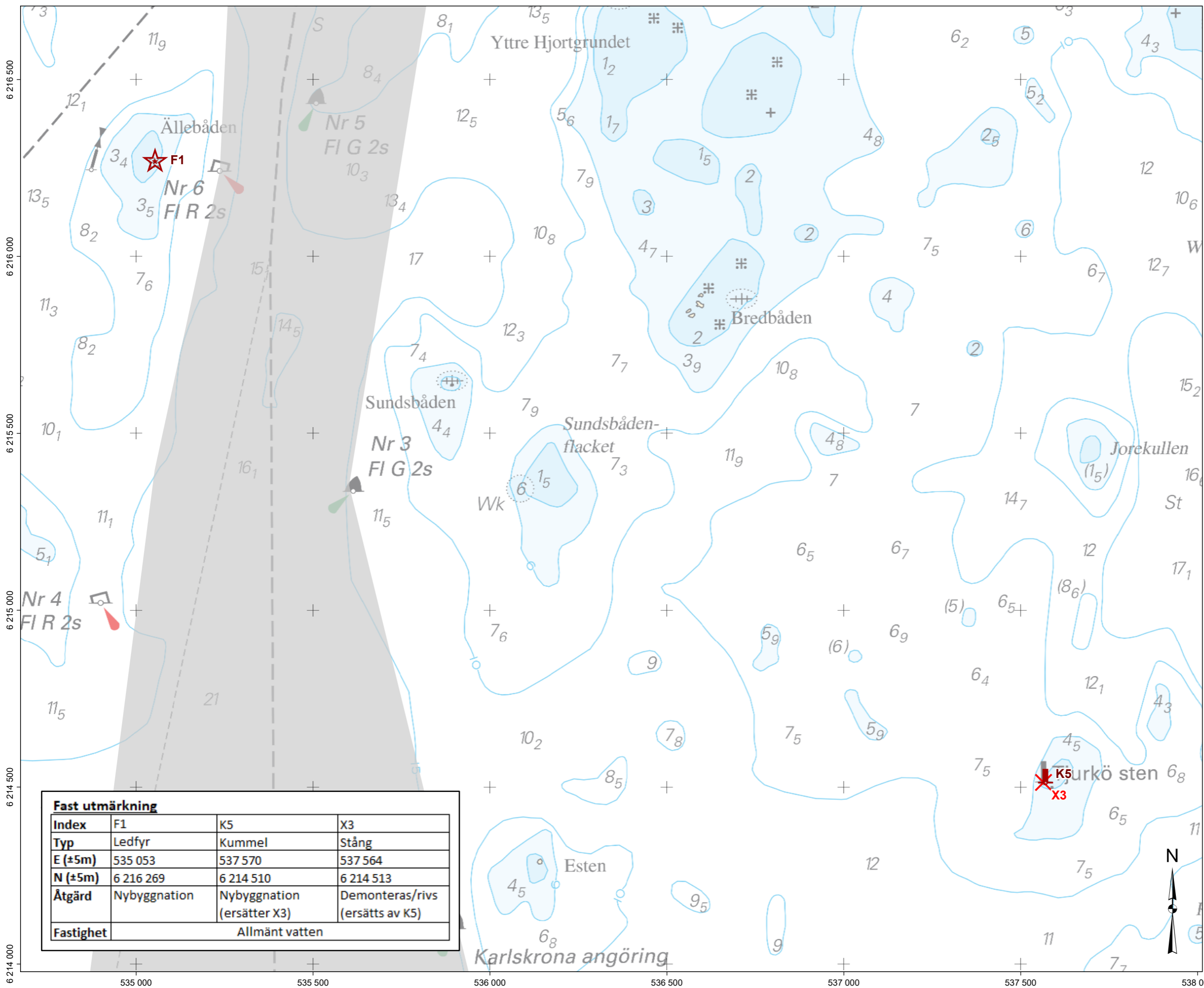


Skala 1:10 000

Produkten får ej användas för navigering

Teckenförklaring

- Ny fyr
- Nytt kummel
- Befintlig fast utmärkning rivs



Fast utmärkning			
Index	F1	K5	X3
Typ	Ledfyr	Kummel	Stång
E (±5m)	535 053	537 570	537 564
N (±5m)	6 216 269	6 214 510	6 214 513
Åtgärd	Nybyggnation	Nybyggnation (ersätter X3)	Demonteras/rivs (ersätts av K5)
Fastighet	Allmänt vatten		

