

Län: BD	Sjökort nr: 4101, 414	Bladindex 5km: 728_83_10 / 24L 7j	Namn: Strömören
Märket upprättat år: 1990	Originalbeskrivning: G VIII:15		
Läge: Ungefärligt läge: lat 65°32.9' N long 22°14.4' O Märket är anbragt på insidan av RoRo-kajen Strömören. Kajen ligger inom Luleå hamnområde.			Anm: Strömören är en hamnanläggning som inrymmer bl a kontorslokaler, verkstäder och kajer/bryggor för Luleå hamnförvaltning, Kustbevakningen och Sjöfartsverket. Liten, grundgående båt är nödvändig för etablering och deetablering. OBS! ViVa Larsgrund (PlatsID=23) har vattenståndsmätaren här (vindmätaren vid Larsgrund).

Markering:

Vattenståndsmärke av 1925 års modell utan ram och inskription.

Övrigt:

Sjöv försäkringsmarkering (mätspik) är markerad på kajen ovanför märket.
Mätspik avvägd 1994-09-22 till +1.510 m i RH 00, vilket motsvarar +2.502 m i RH 2000.
Utgångsfix var Luleå kommuns fix nr. 166.
Ny GPS-fix (mätspik, SjöVId=12 410) avvägd mot SWEPOS 2013-08-19:
SWEREF 99 lat/long/ellh: 65 32 57.04642 22 14 5.08506 23.941 (+2.708 m i RH 2000).
ViVa-skalans nolla monterad 2014-08-29 till +0.057 m i RH 2000.

Märkets nivå: 0.899 m ö MVY.

Märkets höjd: *+1.014 m i RH 2000* (1994-09-22)

(1994-09-22)

Landhöjning (cm/år):

Nivellerat år/ MVY: 2008

*Kursiv text =
beräknad höjd*

+0.789 m i RH 70 (1994-09-22)

(1994-09-22)

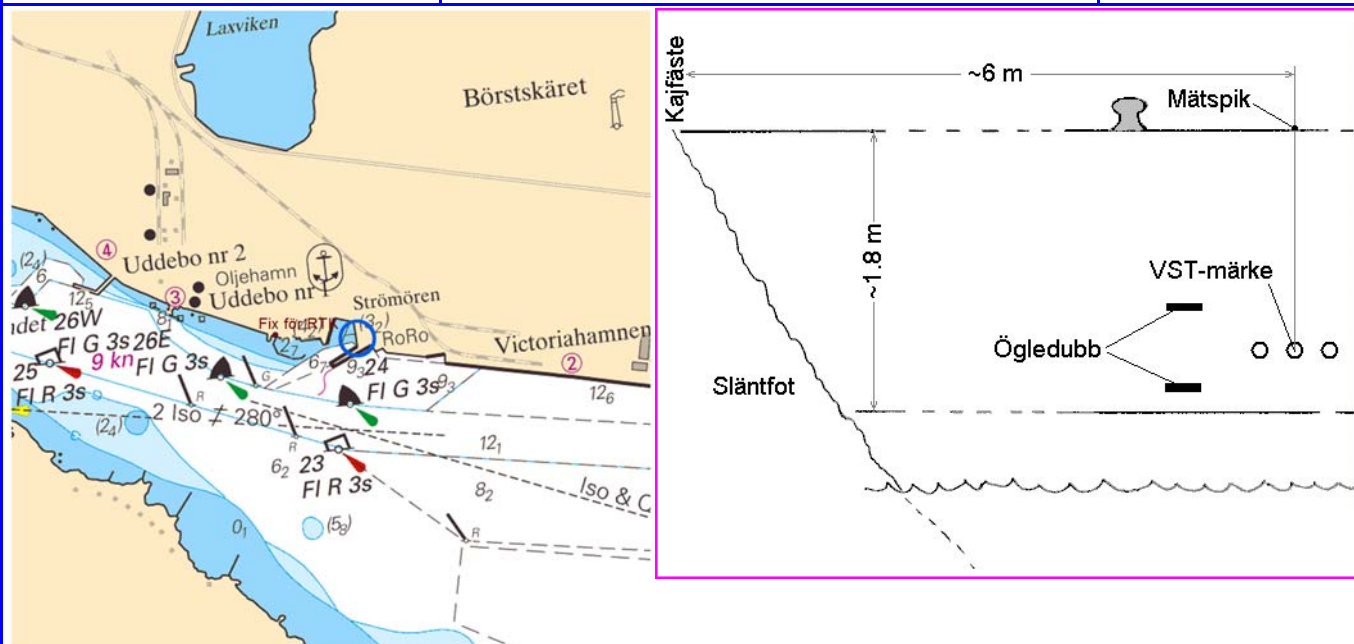
0.65 (Korr: 2000 -)

+0.022 m i RH 00 (1994-09-22)

(1994-09-22)

0.77 (Ber: < 2000 *)

0.90 (historisk)



Utdrag ur sjökort: 4101

Kartans skala: 1: 20 000