

**Beräkning av muddervolymer**

id	Område	Mudderdjup	Volym (m³)	Area (m²)
3	Victoriahamnen	12.85	203 000	161 000
4	Vändyla Victoriahamnen	16.85	2 555 000	538 000
5	Diiphhamn	16.85	2 562 000	504 000
51	Malmkajen	13.50	2 000	3 000
6	Sandöleden 1*	16.85	1 536 000	250 000
7	Sandöleden 2	16.85	814 000	131 000
8	Sandöleden 3	16.85	754 000	129 000
9	Sandöleden 4	16.85	910 000	173 000
10	Sandöleden 5	16.85	929 000	166 000
11	Sandöleden 6	16.85	886 000	173 000
12	Sandöleden 7	16.85	621 000	167 000
13	Sandöleden 8	16.85	927 000	199 000
14	Sandöleden 9*	16.85	965 000	206 000
15	Sandöleden 10*	16.85	913 000	168 000
16	Sandöleden 11*	16.85	834 000	280 000
17	Vitfågelskäret	16.85	220 000	119 000
18	Larsgrundet	16.85	59 000	32 000
19	Junkön	16.85	215 000	94 000
20	Sandgrönöleden 1	15.20	753 000	398 000
21	Sandgrönöleden 2	15.20	6	33
22	Sandgrönöleden 3	15.20	58 000	25 000
23	Sandgrönöleden 4	15.20	119 000	90 000
24	Sandgrönöleden 5	15.20	958 000	226 000
25	Sandgrönöleden 6	15.20	774 000	229 000
<b>Delumma</b>			<b>18 547 008</b>	<b>4 461 033</b>
1	Grönsjöfjärden*	12.85	395 000	174 000
2	Svartsundet*	12.85	368 000	244 000
<b>Delumma</b>			<b>763 000</b>	<b>418 000</b>
<b>Totalsumma</b>			<b>19 310 008</b>	<b>4 879 033</b>

Beräknat på ett 2 m medelgrid, inklusive släntvolym.  
 \*Inom mindre områden (framförallt i slänter) har volym och area uppskattats eftersom högupplöst djupdata saknas.

**Beräkning av volymer för muddertipp**

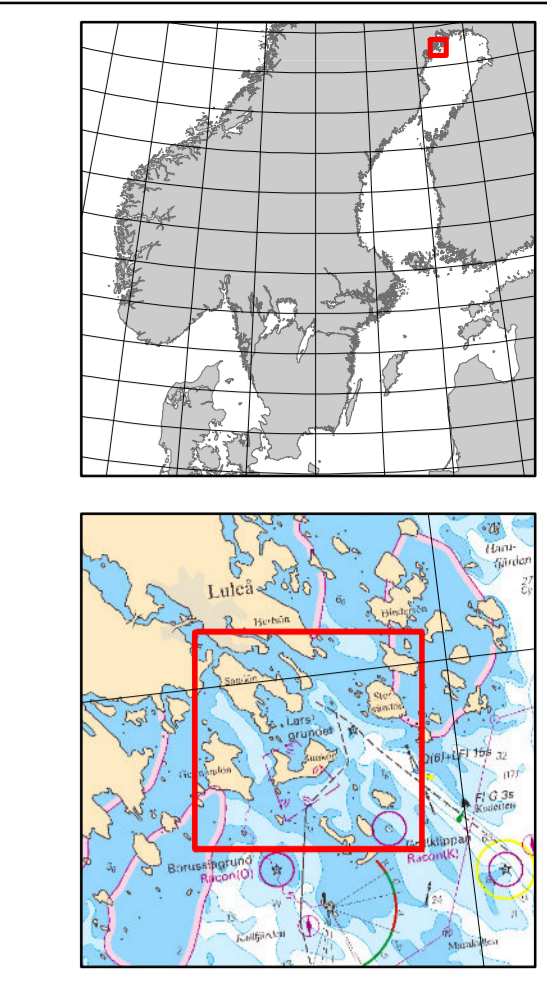
Område	Nivå (m)	Volym (m³)	Area (m²)	Kommentar
O Vitfågelskäret	20	9 288 000	1 097 000	
Junköfjärden	25	7 681 000	2 288 000	
SV Vitfågelskäret	20	1 689 000	397 500	
Sörbrändöfjärden	23	725 000	249 000	
Sandgrön	35	32 322 000	4 501 000	Beräknat på ett 5 m mingrid, krtotledning från 1984.
V Sandgrön	15	2 501 000	992 000	Beräknat på ett 5 m mingrid, krtotledning från 1984.
<b>Delumma</b>			<b>45 106 000</b>	<b>6 224 500</b>

Beräknat på ett 2 m mingrid (förutom V Sandgrön, se ovan).

**Koordinatlista, muddertippstyr**

O Vitfågelskäret		SV Vitfågelskäret		Junköfjärden		V Sandgrön		Sörbrändöfjärden	
E	N	E	N	E	N	E	N	E	N
843 665.17	7 283 085.53	842 335.71	7 282 302.53	845 538.32	7 280 897.58	836 037.50	7 269 395.25	849 363.10	7 276 666.17
843 550.27	7 283 326.09	842 317.00	7 282 346.97	845 450.19	7 281 004.78	835 894.91	7 269 435.11	849 010.76	7 277 103.32
843 440.13	7 283 534.64	842 305.99	7 282 416.47	845 460.13	7 281 195.83	835 774.15	7 269 646.46	848 672.23	7 277 288.64
843 370.95	7 283 720.53	842 417.80	7 282 605.87	845 332.01	7 281 276.00	835 774.08	7 269 646.46	848 526.86	7 277 500.34
843 312.41	7 283 875.22	842 310.72	7 282 589.09	845 082.76	7 281 405.57	835 660.64	7 269 926.03	847 886.43	7 278 145.98
843 283.34	7 284 035.50	842 203.54	7 282 495.18	845 152.99	7 281 546.48	845 152.99	7 269 987.50	847 375.30	7 278 355.05
843 175.13	7 284 192.01	842 156.07	7 282 500.40	845 029.28	7 281 666.37	835 784.99	7 270 303.54	847 115.31	7 278 497.42
842 995.30	7 284 340.05	842 070.00	7 282 645.00	844 960.64	7 281 586.77	836 648.92	7 270 414.64	846 991.57	7 278 615.94
842 848.11	7 284 401.49	842 030.00	7 282 740.00	844 795.64	7 281 561.93	836 652.50	7 270 414.17	846 920.17	7 278 951.42
842 852.81	7 284 937.30	842 056.13	7 282 887.68	844 236.18	7 281 796.96	836 857.50	7 270 362.93	847 028.86	7 279 205.51
842 885.49	7 284 955.28	841 985.27	7 282 960.86	844 138.56	7 282 022.20	836 954.05	7 270 301.54	847 019.28	7 279 502.96
843 089.75	7 284 817.89	841 990.03	7 282 981.29	843 955.86	7 282 236.13	837 111.51	7 269 893.50	847 024.25	7 279 644.93
843 174.58	7 284 849.73	842 011.90	7 282 997.48	843 864.42	7 282 475.15	836 917.50	7 269 658.75	847 220.68	7 279 656.02
843 362.50	7 284 812.93	842 094.81	7 282 982.72	844 010.15	7 282 584.74	836 457.50	7 269 590.86	847 475.91	7 279 914.64
843 363.21	7 284 812.50	842 115.09	7 283 066.47	843 857.59	7 282 735.61	836 037.50	7 269 395.25	847 569.11	7 279 933.87
843 537.39	7 284 633.38	842 099.23	7 283 179.05	843 815.91	7 282 848.35	847 829.89	7 279 829.59	847 829.89	7 279 829.59
843 685.16	7 284 347.50	842 111.38	7 283 224.88	843 775.01	7 283 101.99	848 084.86	7 279 308.13	848 084.86	7 279 308.13
843 784.97	7 284 088.74	842 136.44	7 283 251.62	843 827.27	7 283 100.65	848 535.00	7 279 098.91	848 535.00	7 279 098.91
844 141.38	7 283 754.80	842 279.20	7 283 234.64	844 301.83	7 283 380.57	848 918.94	7 278 704.15	848 918.94	7 278 704.15
844 354.03	7 283 404.76	842 372.97	7 283 099.68	844 373.61	7 283 309.19	849 554.27	7 278 380.10	849 554.27	7 278 380.10
843 665.17	7 283 085.53	842 483.90	7 283 029.28	844 474.68	7 283 134.08	850 498.54	7 278 041.09	850 498.54	7 278 041.09
		842 663.34	7 282 946.94	844 585.57	7 283 084.77	850 504.14	7 278 034.81	850 504.14	7 278 034.81
		842 702.44	7 282 883.95	844 734.76	7 282 927.12	850 506.26	7 278 034.94	850 506.26	7 278 034.94
		842 720.75	7 282 666.53	844 928.00	7 282 669.61	849 363.10	7 276 666.17	849 363.10	7 276 666.17
		843 834.33	7 282 594.70	845 080.40	7 282 608.80				
		842 850.61	7 282 525.20	845 170.87	7 282 498.89				
		842 846.73	7 282 486.57	845 289.85	7 282 329.91				
		842 809.06	7 282 400.24	845 414.32	7 282 240.39				
		842 774.84	7 282 372.27	845 505.43	7 282 323.98				
		842 729.51	7 282 360.58	845 828.97	7 282 165.07				
		842 574.94	7 282 350.43	846 027.38	7 282 070.14				
		842 429.56	7 282 296.25	845 989.28	7 281 915.28				
		842 335.71	7 282 302.53	845 963.59	7 281 616.42				
				845 629.64	7 280 935.59				
				845 538.32	7 280 897.58				

Koordinaterna beskriver ytorna något generaliserade jämfört med kartbliden.



Finamn: Luleå\_översikt\_masshantering

**Tockenförklaring**

**Färdledstyr**

- Farsgrunden-Björnkärr (18.35)
- Björnkärr-Victoriahamnen (16.85)
- Malmhamnen (13.50)
- Victoriahamnen (13.50)
- Vändyla Victoriahamnen (12.85)
- Victoriahamnen-Gräslågfjärden (12.85)
- Sandgrönöleden (15.20)

**Muddring**

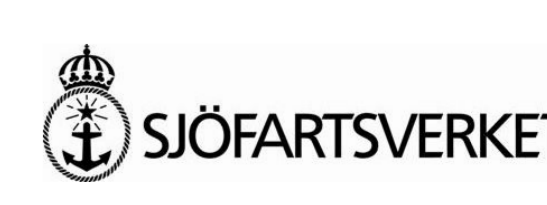
- Muddringbehov
- Deltor för muddring
- Muddertippområden

**Rubrik:** Bil 1b, Översiktskarta masshantering  
 Område: Luleå, Projekt Malmporten

**Delkarta:** Arbetskarta  
**Karttyp:** 1:25 000  
**Koordinatsystem:** SWEREF99 TM  
**Gränslinje:** SWEREF99  
**Verifierat datum:**  
**Gridtyp:**  
**Gridruta:**

Framställt av: Jan Henriksson  
 Framställt: 2015-10-05 14:30  
 Levernadsdatum: 2015-09-14

Utförare:  
 Måttstätt:  
 Sensor:  
 Sjömått år:



Samfinansierat av EU  
 Transuropeiska transportnätet (TEN-T)