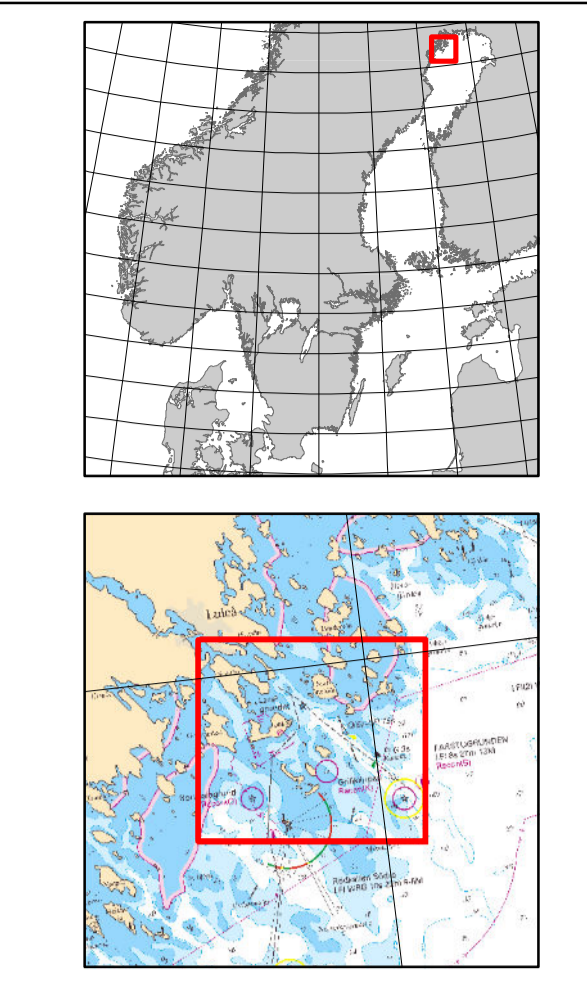


Koordinater, fast utmärkning

Index	E	N	Lat.	Long.
F1	842 829.74	7 263 532.83	65° 18.846' N	22° 22.180' E
F2	837 601.82	7 267 328.33	65° 21.199' N	22° 16.071' E
F4	840 631.77	7 276 645.92	65° 25.985' N	22° 21.345' E
F5	840 655.71	7 277 150.58	65° 26.245' N	22° 21.448' E
F6	845 127.82	7 279 169.56	65° 26.515' N	22° 27.343' E
F7	844 947.65	7 280 648.20	65° 27.849' N	22° 27.491' E
F8	845 150.31	7 281 152.96	65° 28.106' N	22° 27.828' E
F9	847 140.83	7 282 774.18	65° 28.844' N	22° 30.633' E
F10	843 081.23	7 282 875.08	65° 29.157' N	22° 25.433' E
F14	839 798.84	7 285 237.02	65° 30.624' N	22° 21.571' E
F19	839 922.88	7 286 047.60	65° 31.182' N	22° 16.707' E
F21	836 594.67	7 287 783.58	65° 32.184' N	22° 17.830' E
F22	838 722.58	7 288 281.24	65° 32.317' N	22° 20.640' E
F23	837 782.05	7 288 339.65	65° 32.407' N	22° 19.443' E
F24	837 643.61	7 288 289.93	65° 32.389' N	22° 19.258' E
F27	835 783.66	7 288 879.60	65° 32.820' N	22° 16.950' E
F29	835 692.19	7 289 047.60	65° 32.381' N	22° 16.707' E
F31	832 820.64	7 288 669.48	65° 32.891' N	22° 13.100' E
F32	832 370.81	7 288 699.14	65° 32.935' N	22° 12.525' E
F35	840 264.62	7 271 533.66	65° 23.279' N	22° 20.106' E
F36	840 495.09	7 271 523.53	65° 23.259' N	22° 20.400' E
F53	838 105.59	7 271 972.08	65° 23.647' N	22° 17.406' E
F54	840 009.75	7 285 864.49	65° 30.908' N	22° 22.709' E
F55	831 798.30	7 288 738.84	65° 32.993' N	22° 11.793' E
F56	837 813.59	7 286 743.45	65° 31.553' N	22° 19.244' E
F57	836 530.75	7 290 033.94	65° 33.390' N	22° 18.086' E
F61	840 049.80	7 284 299.33	65° 30.108' N	22° 21.752' E
F62	839 824.81	7 284 694.01	65° 30.333' N	22° 21.522' E
F63	840 579.27	7 284 150.58	65° 29.995' N	22° 22.443' E
F66	836 143.89	7 288 661.81	65° 32.681' N	22° 17.381' E
F68	830 921.64	7 289 399.42	65° 33.998' N	22° 10.761' E

Koordinater, fast utmärkning rives

Index	Namn	E	N	Lat.	Long.
X1	Klubbnäset nedre	839 467.50	7 284 614.68	65° 30.313' N	22° 21.051' E
X2	Klubbnäset övre	839 588.89	7 284 346.07	65° 30.162' N	22° 21.166' E
X3	Klubbnäset södra kummet	839 467.50	7 284 614.68	65° 30.313' N	22° 21.051' E
F13	Klubbnäset västra kummet	839 751.06	7 284 823.30	65° 30.406' N	22° 21.447' E
X5	Klubbnäset östra kummet	840 255.22	7 284 907.65	65° 30.422' N	22° 22.108' E
X6	Klubbnäset norra kummet	837 689.76	7 286 387.18	65° 31.370' N	22° 19.031' E
X7	Björnöhällan nedre	838 168.67	7 286 090.00	65° 31.182' N	22° 19.602' E
X8	Björnöhällan övre	837 689.76	7 286 387.18	65° 31.370' N	22° 19.031' E
X9	Svartörsundet övre	836 461.44	7 287 822.96	65° 32.214' N	22° 17.665' E
X10	Finnklipporna norra	837 651.49	7 288 635.09	65° 32.573' N	22° 19.320' E
X11	Skvampen nedre	835 999.01	7 288 734.43	65° 32.729' N	22° 17.206' E
X12	Liskärs övre	840 674.02	7 285 836.95	65° 30.890' N	22° 17.788' E



Finnamn: Luleå_översikt_fast_utmärkning

- Teckenförklaring**
- Fast utmärkning**
- ★ Befintliga
 - ★ Byggs om
 - ★ Nya
 - × Rives
- Farledsytor**
- Farstugunden-Björnklack (18.35)
 - Björnklack-Victoriahamnen (16.85)
 - Malmhamnen (13.50)
 - Victoriahamnen (13.50)
 - Vändyta Victoriahamnen (12.85)
 - Victoriahamnen-Gräsåsfjärden (12.85)
 - Sandgrönheden (15.20)

Rubrik: Bil. 1e, Översiktskarta fast utmärkning

Område: Luleå, Projekt Malmporten

Delkarta: Karttyp: Arbetskarta
 Skala: 1:35 000
 Koordinatsystem: SWEREF99 TM
 Gradnät: SWEREF99
 Vertikalt datum:
 Gröddyp:
 Grödnä:

Frånställt av: Jan Henriksson
 Framställt: 2015-10-14 11:20
 Levererat till: Bertil Skog m.fl.
 Leveransdatum: 2015-10-14

Utförare:
 Målesthet:
 Sensör:
 Sjömått år:



Samfinansierat av EU
 Transuropeiska transportnätet (TEN-T)

