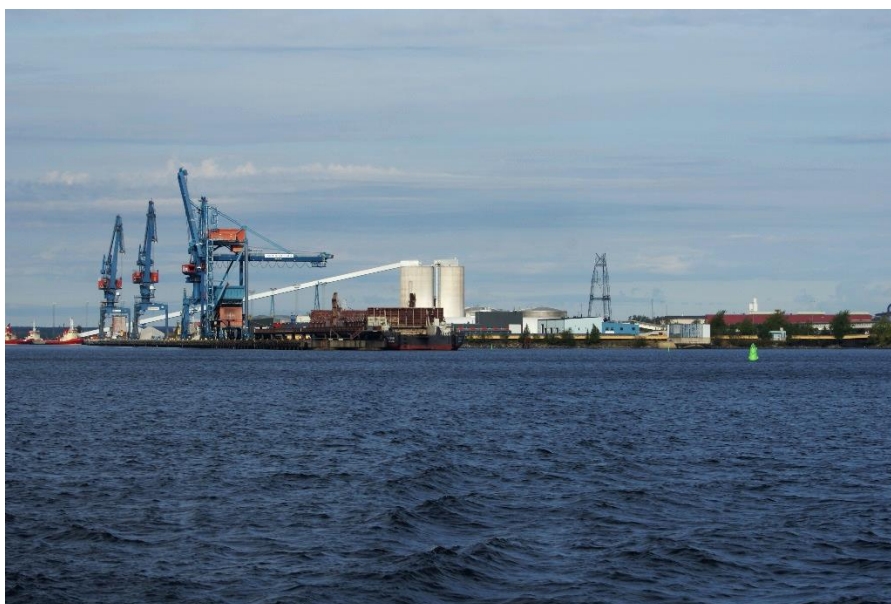


# Makrofyter i Luleå skärgård 2015

Inventering av vattenvegetation och bottensubstrat  
med hjälp av videokamera



Samfinansierat av EU  
Transeuropeiska transportnätet (TEN-T)

Martin Liungman  
Carin Nilsson  
Robert Rådén  
2015-06-18



Övriga medverkande: Anna Scherer

<i>Projektnummer</i> 2769	<i>Kund</i> Ramböll
<i>Version</i> 2.0	<i>Datum</i> 2015-06-25
<i>Titel</i> Makrofyter i Luleå skärgård 2015 - Inventering av vattenvegetation och bottensubstrat med hjälp av videokamera	
<i>Filsökväg</i> Q:\Projekt\2014\Ramböll Malmporten 2014 (2769)\makrofyter\Makrofyter Malmporten 2015 Rev2.docx	
<i>Författare</i> Martin Liungman Carin Nilsson Robert Rådén	<i>Kvalitetsgranskning</i>  Carin Nilsson

Framsidedfoto: Luleå skärgård 2014

# Innehållsförteckning

1. Inledning/Syfte .....	4
2. Områdesbeskrivning.....	4
3. Metodik.....	4
3.1 Videoupptag och analys .....	4
3.2 Övriga källor.....	6
4. Resultat och diskussion .....	7
4.1 Allmänt.....	7
4.2 Beskrivning av vattenvegetation och bottensubstrat.....	7
4.2.1 Hamnområdet.....	7
4.2.2 Inre området .....	7
4.2.3 Yttre området .....	7
4.3 Jämförelse mellan områdena .....	8
4.4 Jämförelse med andra undersökningar .....	8
4.5 Påverkan och status .....	9
4.6 Naturvärden .....	9
5. Referenser.....	10
Bilaga 1. Kartor .....	11
Bilaga 2. Rådata.....	19

# 1. Inledning/Syfte

Inför planerade muddringsarbeten i farlederna in mot Luleå hamn har Medins Biologi AB under våren 2015 utfört en undersökning av makrofyter i Luleå skärgård. Undersökningen har via Ramböll utförts på uppdrag av Sjöfartsverket. Det huvudsakliga syftet var att beskriva undervattensvegetationen och bottensubstratet vid platser som kan komma att påverkas av arbeten med breddning och fördjupning av farleden till Luleå hamn. Även tänkbara platser för dumpning av muddermassor har undersökts. Resultaten skall fungera som underlag för en konsekvensbeskrivning samt kunna utgöra referensunderlag till framtida studier av makrofyter i området.

## 2. Områdesbeskrivning

Undersökningen genomfördes inom ett tämligen stort havsområde omfattande transekter belägna i Luleå inre skärgård och längre ut i havsbandet (Figur 1). Mellan den innersta och de yttre transekterna var avståndet drygt 20 km. Proverna togs inom fem vattenförekomster (Norrbottens skärgårds kustvatten, Sandögrönfjärden, Sandöfjärden, Sörbrändöfjärden och Yttre Lulefjärden). Det berörda området är varierat både med avseende på vattendjup och graden av vågexponering.

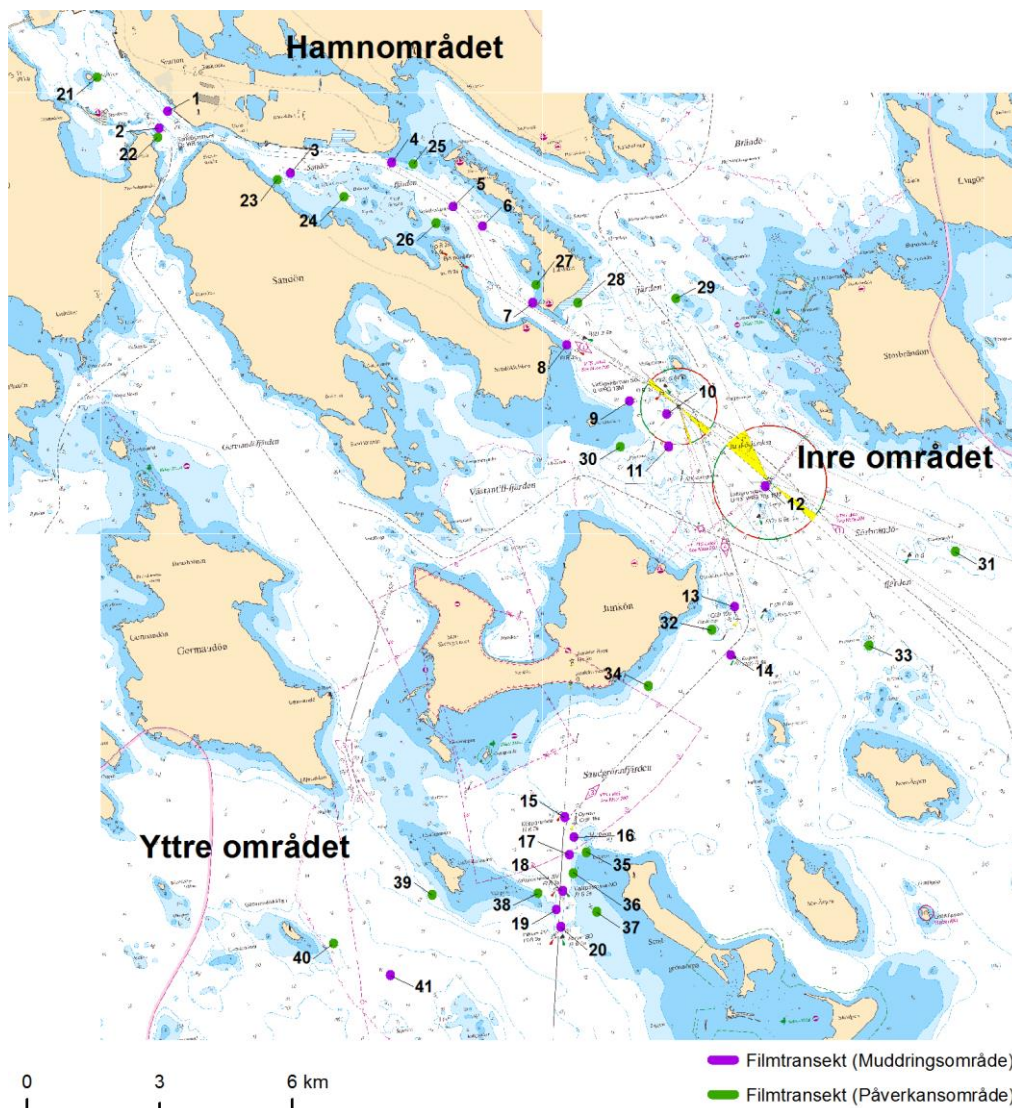
## 3. Metodik

### 3.1 Videoupptag och analys

Undersökningar av makrovegetation genomfördes 26-27 maj 2015. Utförandet följde metodiken i Miljöövervakning av de vegetationsklädda bottarna kring Sveriges kuster (Kautsky 1999, Havs- och Vattenmyndigheten). Vegetationen undersöks genom filmning med undervattenskamera vid 20 transekter vardera i muddrings- respektive påverkansområdena. Transekterna valdes ut så att de hade ett maxdjup på 20 m, och i varje transekt filmades minst en 20 meterssträcka. Hänsyn togs till de modellerade resultaten av var grumling förväntas uppstå. De undersökta platserna fördelades så att områden med olika påverkansgrad representerades. I samband med filmningen togs växtmaterial av svårbestämda arter upp för identifiering senare på laboratoriet. Utöver de ovan nämnda 40 videoplatserna dokumenterades även botten vid den plats där prov av bottenfauna togs (transekt 41).

Undervattenskameran som användes vid filmningen var kopplad till båtens navigationsutrustning. Systemet möjliggör att båtens position och det rådande vattendjupet kopplas direkt till det insamlade bildmaterialet. Filmerna analyserades på Medins kontor i Mölnlycke. Vid analysen noterades filmernas start- och stopposition. Vid varje förändring av substrat/vegetation noterades sedan position, klockslag, vattendjup, bottenstrukt, eventuell vegetation samt dess täckningsgrad (Kautsky 1999). Om inga förändringar av vegetation eller bottenstrukt skedde gjordes minst fyra sådana noteringar/videosekvens.

Det koordinatsatta bildmaterialet kan utöver att ligga till grund för denna rapport även utgöra goda referenser för framtida effektuppföljning.



Figur 1. Transekter där makrofytinventering gjorts i Luleå skärgård 2015. Färgerna indikerar förväntad påverkanstyp: indirekt av de planerade arbetena respektive direkt pga muddring.

Tabell 1. Undersökta transekter i Luleå skärgård 2015.

Transekt	Påverkanstyp	Område	Djupintervall (m)	
			från	till
1	Muddring	Hamnområdet	11,6	12,5
2	Muddring	Hamnområdet	12,4	13,2
3	Muddring	Hamnområdet	3,6	5,3
4	Muddring	Hamnområdet	8,6	10,6
5	Muddring	Hamnområdet	12	12,7
6	Muddring	Hamnområdet	10,6	10,7
7	Muddring	Hamnområdet	4,7	8,4
8	Muddring	Inre området	6,9	7,6
9	Muddring	Inre området	14,8	15,1
10	Muddring	Inre området	14,2	14,5
11	Muddring	Inre området	12,4	12,9
12	Muddring	Inre området	14,6	15
13	Muddring	Inre området	12,1	12,6
14	Muddring	Inre området	15	15,1
15	Muddring	Yttre området	11,7	13,6
16	Muddring	Yttre området	14,6	16,1
17	Muddring	Yttre området	15	15,4
18	Muddring	Yttre området	11	11,5
19	Muddring	Yttre området	10,4	18,2
20	Muddring	Yttre området	10,4	10,7
21	Påverkan	Hamnområdet	4,6	5
22	Påverkan	Hamnområdet	3,3	3,9
23	Påverkan	Hamnområdet	1,2	4,3
24	Påverkan	Hamnområdet	1,6	3,7
25	Påverkan	Hamnområdet	2,3	2,5
26	Påverkan	Hamnområdet	1,3	6,9
27	Påverkan	Hamnområdet	2,9	3,8
28	Påverkan	Inre området	2,3	2,4
29	Påverkan	Inre området	4,4	4,5
30	Påverkan	Inre området	5,2	5,9
31	Påverkan	Inre området	9,4	11,7
32	Påverkan	Inre området	4,9	5,4
33	Påverkan	Inre området	6,9	7,9
34	Påverkan	Inre området	8,2	8,3
35	Påverkan	Yttre området	3,3	3,3
36	Påverkan	Yttre området	2,9	3
37	Påverkan	Yttre området	4,3	4,3
38	Påverkan	Yttre området	5,1	6,6
39	Påverkan	Yttre området	3,3	7,7
40	Påverkan	Yttre området	9,7	10
41	Påverkan	Yttre området	19,1	19,2

### 3.2 Övriga källor

För att komplettera informationen om makrofyter i området begärdes ett utdrag från Artdatabankens (SLU) databas ut. I databasen finns information om fynd av rödlistade arter.

## 4. Resultat och diskussion

### 4.1 Allmänt

I bilaga 1 redovisas kartor med förekommande vattenvegetation samt bottensubstrat, och samtliga noterade rådata redovisas i Bilaga 2. Resultaten jämförs nedan med resultat från undersökningar utförda i Luleå skärgård i mitten av 1970-talet (Wulff m.fl. 1977).

Vid utvärderingen har de olika provstationerna delats in i olika områden för att möjliggöra en jämförelse mellan hamnområdet och skärgårdsområdena längre ut. Områdesindelningen framgår ur Tabell 1.

### 4.2 Beskrivning av vattenvegetation och bottensubstrat

#### 4.2.1 Hamnområdet

I transekterna längst in i Hamnområdet noterades endast styvt braxengräs i transekten nordost om Hamnholmen. Ute i Sandöfjärden förekom däremot flera olika arter i de strandnära transekterna, bland annat olika algarter, styvt braxengräs och arter av möja. Vattenvegetation förekom ner till ca 4 m djup.

Bottensubstratet främst av en blandning av lera, silt och gyttja. I de strandnära transekterna längst in i området dominerades botten av grövre sand och grus. Större stenar påträffades endast strandnära vid Krokabusgrundet och nordost om Hamnholmen.

#### 4.2.2 Inre området

I transekterna i det Inre området förekom endast tre arter av vattenvegetation. I tre transekter i den sydöstra delen samt en transekt i norra delen påträffades getraggsalg. I den norra delen noterades dels fintrådiga påväxtalger sydost om Likskäret, dels slangalger på grundområdet norr om Vitfågelskäret. Längst ut i området förekom vattenvegetation ner till ca 10 m djup.

I de flesta transekterna dominerades bottensubstratet av sand och grus. Bottensubstrat med lera, silt eller gyttja noterades endast strax utanför sydöstra Junkön samt mellan Sandöbådan och Vitfågelskäret. Större stenar dominerade i sex transekter, oftast kring grundområden omgivna av djupområden.

#### 4.2.3 Yttre området

Även i det yttre området var diversiteten låg bland makrofyterna. Endast getraggsalg förekom på ett fåtal platser kring Gråsjälgrundet, Germandöhällan och nordväst om Sandgrönnorna. Ytterligare en oidentifierad kärlväxt noterades i transekten strax väster om Sandgrönnorna. Vattenvegetation förekom ner till ca 13 m djup.

Transekternas bottensubstrat dominerades av sand, grus och sten, vilket indikerar att området är utsatt för strömmar och/eller vågrörelser.

### 4.3 Jämförelse mellan områdena

I Tabell 2 redovisas de fynd av makrofyter som gjordes vid undersökningen.

I Inre och Yttre området var vegetation och bottensubstrat relativt jämförbara. Getraggsalg var den klart dominerande arten och förekom nästan uteslutande på stenig botten på mellan 3 och 13 m djup. Algen växte nästan uteslutande i de transekter som är belägna i påverkansområdet, och noterades endast i två transekter (15 och 19) i muddringsområdet.

I Hamnområdet noterades flera olika makrofyterarter vilket visade på en något större diversitet jämfört med Inre och Yttre området. Vattendjupet i transekterna med vegetation i Hamnområdet är mindre (1,3-4,4 m) än i det Inre och Yttre området (2,3-13 m), vilket sannolikt påverkar vilka arter som förekommer. Totalt påträffades 10 olika arter eller grupper av makrofyter, de flesta på bottnar med lera/silt/gyttja. Alla transekter med vattenvegetation låg utanför muddringsområdena, med undantag för transekt 3 strax öster om Svartösundet där slangalger och oidentifierade kärleväxter påträffades.

Tabell 2. Fynd av makrofyter vid undersökningen i Luleå skärgård 2015. Transekter helt utan vegetation har uteslutits ur tabellen

Transekt	Område	Vegetationstyp
3	Hamnområdet	Obest. vegetation (överlagrad), Slangalger
15	Yttre området	Getraggsalg
19	Yttre området	Getraggsalg
22	Hamnområdet	Styvt braxengräs
24	Hamnområdet	Grönalger, Hårslinga, Kransalg, Möjor, Obest. vegetation (överlagrad), Styvt braxengräs/nålsäv
25	Hamnområdet	Kransalg, Obest. vegetation (överlagrad), Skott av oidentifierad kärleväxt, Styvt braxengräs
26	Hamnområdet	Fintrådiga påväxtalger, Styvt braxengräs
27	Hamnområdet	Slangalger
28	Inre området	Fintrådiga påväxtalger
29	Inre området	Getraggsalg, Skott av oidentifierad kärleväxt, Slangalger
31	Inre området	Getraggsalg
32	Inre området	Getraggsalg
33	Inre området	Getraggsalg
37	Yttre området	Obest. vegetation (överlagrad)
38	Yttre området	Getraggsalg
39	Yttre området	Getraggsalg
40	Yttre området	Getraggsalg

### 4.4 Jämförelse med andra undersökningar

En mycket omfattande undersökning av vattenvegetation gjordes i ungefär samma område 1976 (Wulff m.fl. 1977). Undersökningen gjordes med en metodik som innebär en betydligt större arbetsinsats och som bland annat innefattar dykning, större djupintervall samt prover från olika säsonger. Det är därför inte möjligt att direkt jämföra resultaten



med nuvarande undersökning. Resultaten från 1976 ger dock bra kvalitativ information om exempelvis artförekomst i olika delar av området. De områden som undersöktes 1976 och som ligger förhållandevis nära transekter i föreliggande undersökning är Gråsjälören i Gråsjälvfjärden, Sandön och Inre Likskär i Sandöfjärden samt Vitfågelskär utanför Sandöklubben. I Tabell 2 redovisas vilka makrofyter som påträffades på dessa platser vid undersökningen 1976.

Både 1976 och 2015 påträffades styvt braxengräs och kransalger tillsammans med andra makrofyter i Hamnområdet. I det yttre området dominerades vattenvegetationen vid båda undersökningarna av getraggsalg. Några skillnader mellan undersökningarna kan dock konstateras. Äl- och gräsnete samt vattenmossa påträffades 1976 men inte 2015. Vidare påträffades möjor, grönalger, hårslinga och nålsäv 2015 men inte 1976. Skillnaderna kan bero på skillnader i årstid och/eller provdjup mellan undersökningarna.

Tabell 2. Fynd av makrofyter vid undersökningen i Luleå skärgård 1976. Endast transekter i närheten av 2015 års transekter har redovisats

Plats	Vegetationstyp 1976	Kommentar
Gråsjälören 0-5 m	Potamogeton gramineus, P. perfoliatus, Callitriche autumnale, Nitella flexilis, Isoetes lacustris, Övriga Enl nuvarande indelning: Nate, kärlväxt, kransalg, styvt braxengräs	Vegetation ner till 3,5 m
Sandön 0-6 m	Potamogeton perfoliatus Enl nuvarande indelning: Nate	Vegetation ner till 0,5 m, sedan brant till 5,5 m
Inre Likskär 0-4 m	Isoetes lacustris, Fontinalis sp., Övriga Enl nuvarande indelning: Styvt braxengräs, vattenmossa	Vegetation ner till 3 m
Vitfågelskär 0-7 m	Cladophora aegagrophola, Fontinalis sp., Isoetes lacustris Enl nuvarande indelning: Getraggsalg, vattenmossa, styvt braxengräs	Vegetation ner till 6,5 m

## 4.5 Påverkan och status

De växter som påträffades indikerar i huvudsak näringsfattiga förhållanden och god eller hög status med avseende på näringsämnen. Exempel på arter som indikerar hög status är styvt braxengräs, matt/glansslink (Havs- och vattenmyndigheten 2013). När det gäller getraggsalg som var vanligt förekommande i området förekommer den främst i näringsfattiga till måttligt näringsrika miljöer.

## 4.6 Naturvärden

Vid inventeringarna noterades inga ovanliga, rödlistade eller sällsynta arter. Getraggsalg som förekom frekvent på sten i området är dock en art som har uppmärksamats internationellt i naturvårdssammanhang. Den förekommer på norra halvklotet och anses ha minskat de senaste 30 åren, beroende på försämrade vattenkvalitet (Boedeker m fl 2010). Arten kan antingen leva fastsittande som i Luleå skärgård eller växa löst och formar då bollar, upp till en halv decimeter i diameter, som ligger på botten. Algen lever främst i näringsfattiga till måttligt näringsrika sjöar med hög till måttligt hög kalciumhalt men förekommer även kustnära i Östersjön. I Sverige bedöms arten som livskraftig och förekommer dels i Östersjön men även i insjöar i t ex Stockholmsregionen.

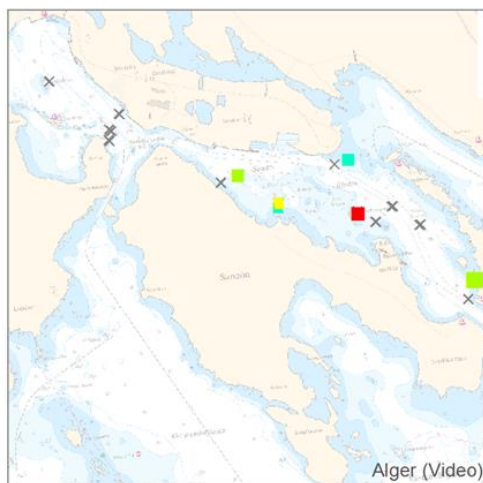
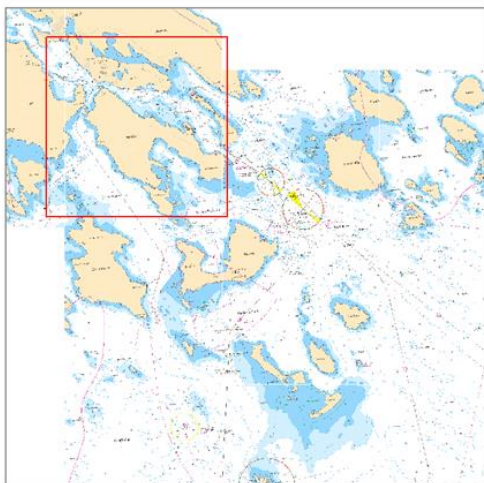
Utsöket från Artdatabanken visade på ett fynd av en rödlistad art, spädslinke *Nitella gracilis*, strax uppströms det område som kan komma att påverkas av grumlande vatten (koordinat 7292082/825674, SWEREF 99TM). Arten är normalt ettårig och växer oftast på grunt vatten men kan finnas ner till 4 meters djup. Arten är klassad som starkt hotad (EN) i Sverige. Arten är svårbestämd och lätt att förväxla med andra arter. I åtgärdsprogrammet för hotade kransalger (Blindow 2009) anges inga fynd från Norrland men det aktuella fyndet är från 2012. I åtgärdsplanen anges flera viktiga faktorer för artens tillbakagång i Sverige; övergödning, försurning och kalkning, förlust av småvatten, fiskinplantering och upphörande bete. Eftersom arten är beroende av en god ljusställgång är dock även långvarig grumling sannolikt en faktor som kan påverka negativt. Eftersom fyndplatsen för spädslinke ligger strax utanför det område som bedömts komma att påverkas av grumling (Karlsson mfl. 2015) bedöms dock inte de åtgärder som planeras i projektet att påverka artens förekomst vid fyndplatsen.

## 5. Referenser

- Boedeker, C., Eggert, A., Immers, A. & Smets, E. 2010. Global Decline of and Threats to *Aegagropila linnaei*, with special reference to the lake ball habit. *Bioscience* March 2010/Vol. 60 No. 3.
- Havs- och vattenmyndigheten 2013. Havs- och vattenmyndighetens författningssamling. Havs- och vattenmyndighetens föreskrifter om klassificering och miljökvalitetsnormer avseende ytvatten, HVMFS 2013:19.
- Karlsson, A., Liungman, O. och Eriksson, C. 2015. Malmporten Luleå. Beräkning av spridning av spill vid muddring och tippning. DHI Sverige AB.
- Kautsky, H. 1999. Miljöövervakning av de vegetationsklädda bottenarna kring Sveriges kuster. Mineogr. Version 20040513, Institutionen för Systemekologi, Stockholms Universitet.
- Naturvårdsverket, 2007. Status, potential och kvalitetskrav för sjöar, vattendrag, kustvatten och vatten i övergångszon. Handbok 2007:4, bilaga B. Bedömningsgrunder för kustvatten och vatten i övergångszon.
- Wulff, F., Flygh, C., Foberg, M., Hansson, S., Johansson, S., Kautsky, H., Klintberg, T., Samberg, H., Skärlund, K., Sömlin, T., Wibom, B. 1977. Luleå undersökningen. Ekologiska undersökningar i Luleå skärgård 1976. Askölaboratoriet (Stockholms Universitet), Ekologisk Zoologi (Umeå Universitet). Slutrapport till Statens Naturvårdsverk, kontrakt 5860401-8,30.6 1977.

## Bilaga 1. Kartor

# Vegetation

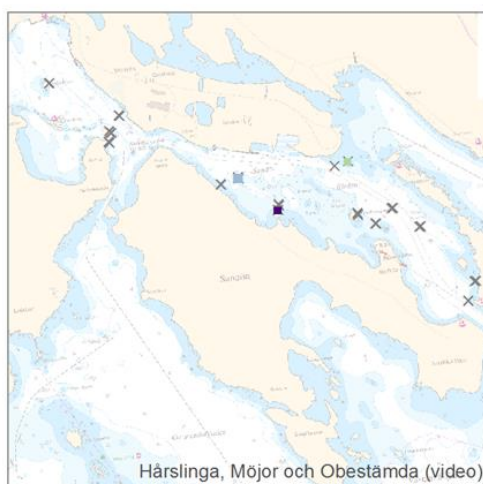
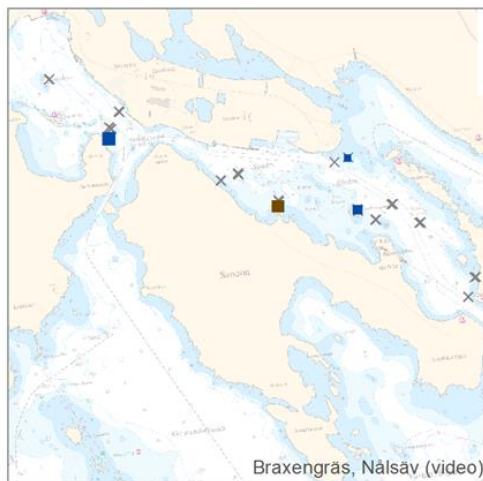


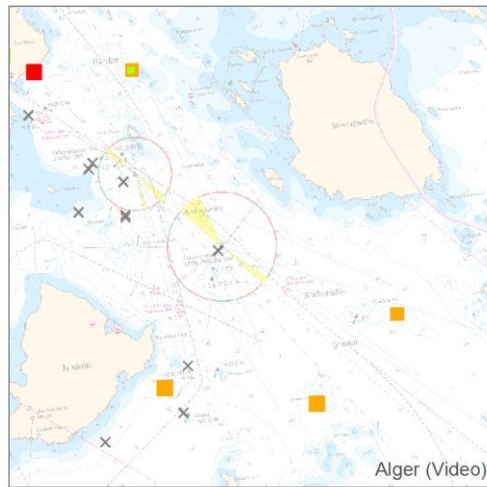
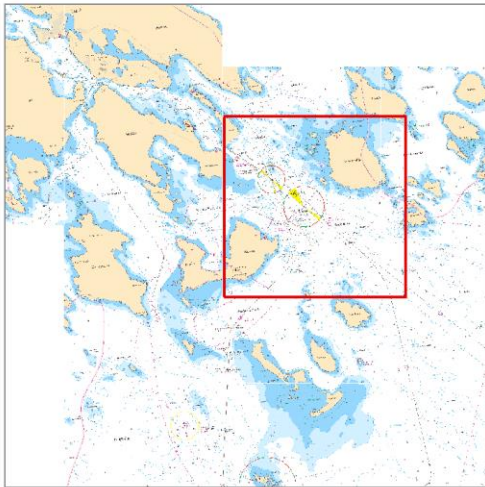
## Vegetation (video)

- Fintrådiga påväxtalger
- Getraggsalg (*Aegagropila linnaei*)
- Grönalger
- Slangalger (*Vaucheria* sp.)
- Kransalg (*Characeae*)
- Styvt braxengräs (*Isoetes lacustris*)
- Styvt braxengräs/Nålsäv (*Isoetes lacustris*/*Eleocharis acicularis*)
- Hårslinga (*Myriophyllum alterniflorum*)
- Mójor (*Ranunculus aquatilis*-gruppen)
- Obest. vegetation (överlagrad)
- Skott av oidentifierad kärlväxt

## Täckningsgrad (video)

- = 1 %
- = 1-5 %
- = 5-10 %
- = 10-25 %
- = 25-50 %
- = 50-75 %
- = 75-100 %
- × Videotolkad plats





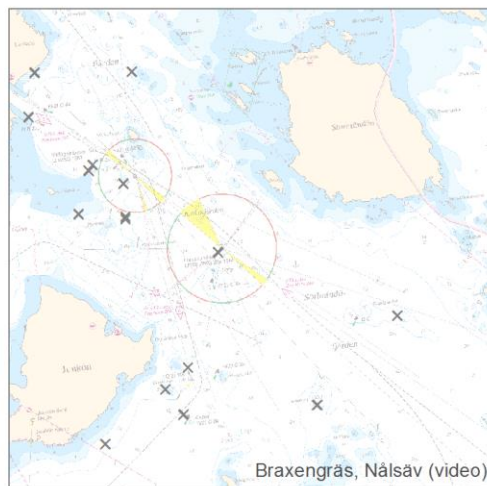
Alger (Video)

**Vegetation (video)**

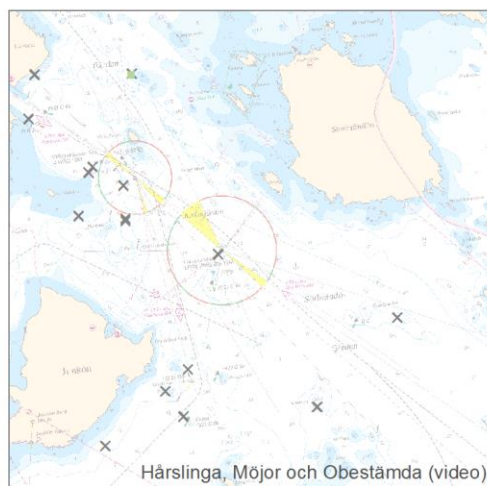
- Fintrådiga påväxtalger
- Getraggsalg (*Aegagropila linnaei*)
- Grönalger
- Slangalger (*Vaucheria* sp.)
- Kransalg (*Characeae*)
- Styvt braxengräs (*Isoetes lacustris*)
- Styvt braxengräs/Nålsäv (*Isoetes lacustris/Eleocharis acicularis*)
- Härslinga (*Myriophyllum alterniflorum*)
- Möjor (*Ranunculus aquatilis*-gruppen)
- Obest. vegetation (överlagrad)
- Skott av oidentifierad kärlväxt

**Täckningsgrad (video)**

- 1 %
- 1-5 %
- 5-10 %
- 10-25 %
- 25-50 %
- 50-75 %
- 75-100 %
- × Videotolkad plats

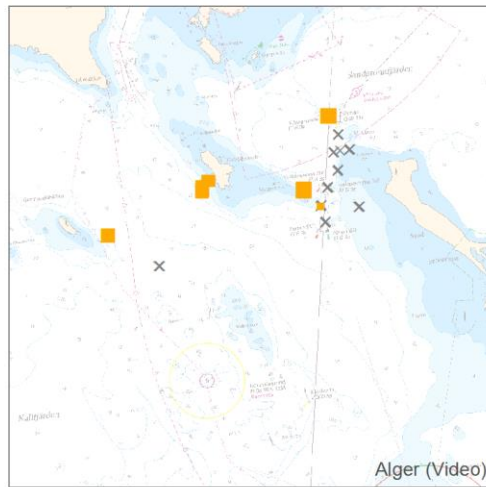
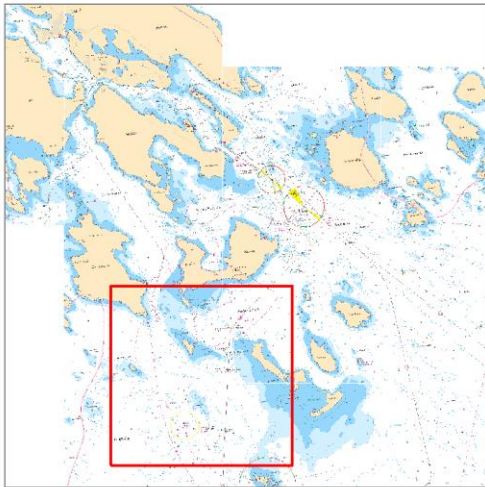


Braxengräs, Nålsäv (video)



Härslinga, Möjor och Obestämda (video)



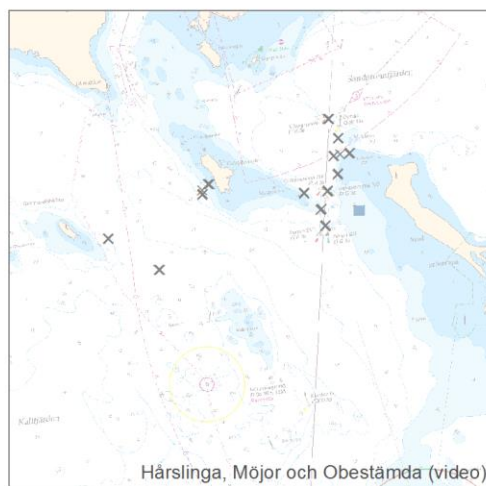
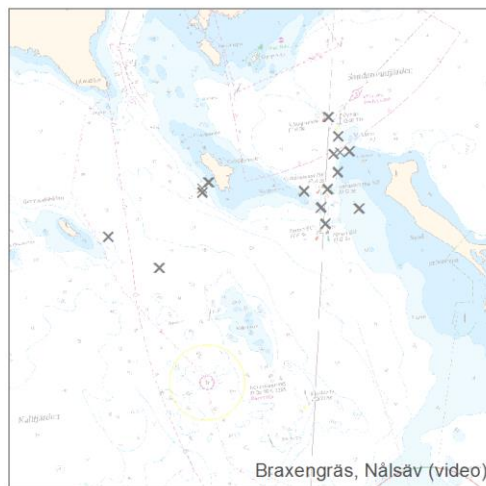


**Vegetation (video)**

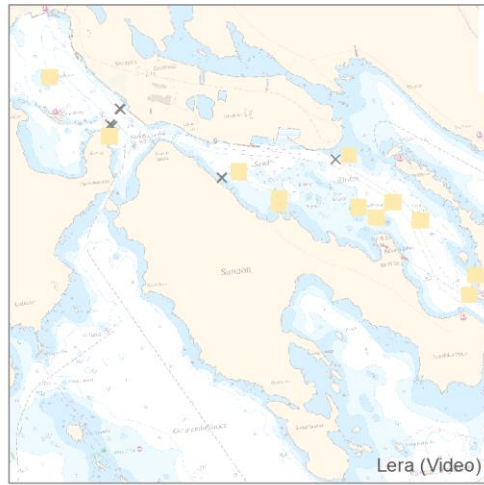
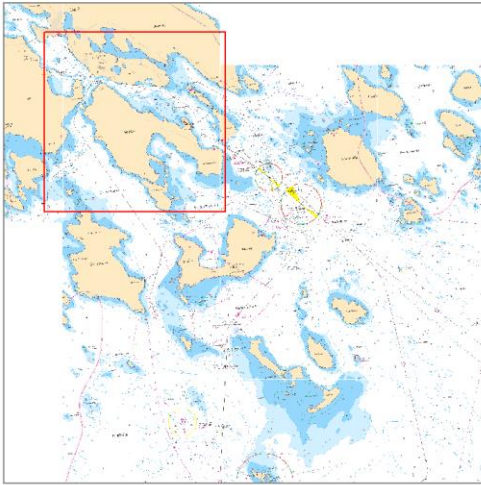
- Fintrådiga påväxtalger
- Getraggsalg (*Aegagropila linnaei*)
- Grönalger
- Slangalger (*Vaucheria* sp.)
- Kransalg (*Characeae*)
- Styvt braxengräs (*Isoetes lacustris*)
- Styvt braxengräs/Nålsäv (*Isoetes lacustris/Eleocharis acicularis*)
- Härslinga (*Myriophyllum alterniflorum*)
- Möjor (*Ranunculus aquatilis*-gruppen)
- Obest. vegetation (överlagrad)
- Skott av oidentifierad kärlväxt

**Täckningsgrad (video)**

- 1 %
- 1-5 %
- 5-10 %
- 10-25 %
- 25-50 %
- 50-75 %
- 75-100 %
- × Videotolkad plats



# Substrat



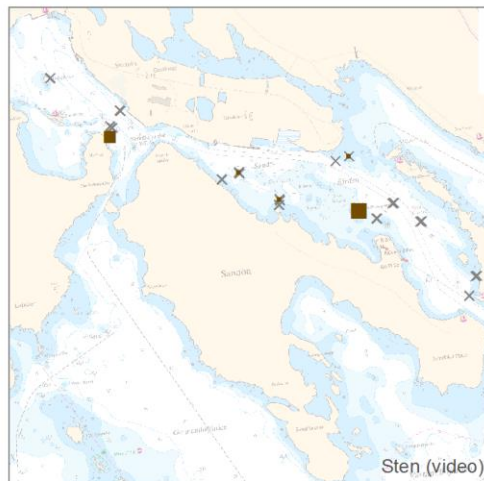
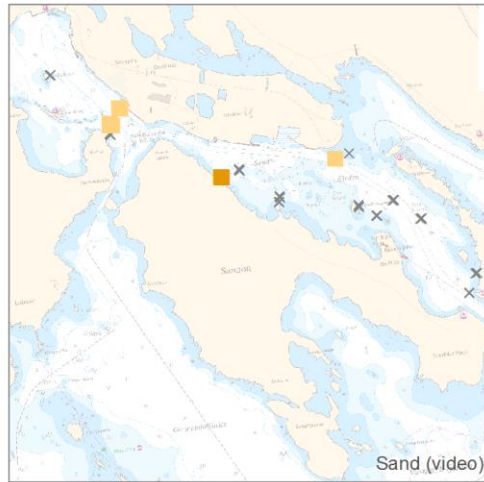
## Substrat (video)

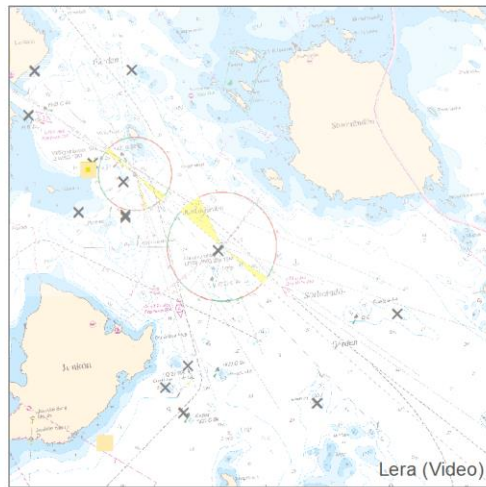
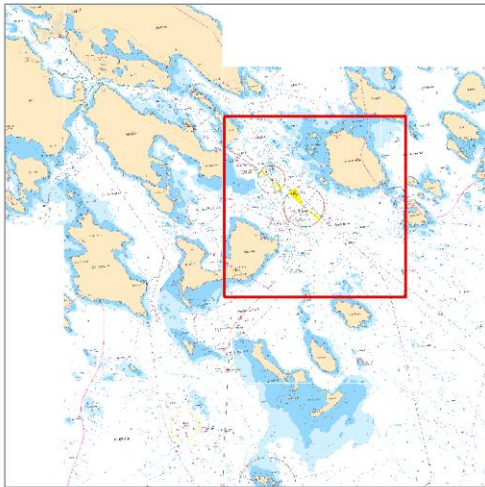
- Sten/Block (> 60 mm)
- Sten (> 60-600 mm)
- Sand/Grus (> 0,06-60 mm)
- Sand (> 0,06- 2 mm)
- Lera/Silt/Gyttja
- Lera/Dumpmassor

## Täckningsgrad (video)

- 1 %
- 1-5 %
- 5-10 %
- 10-25 %
- 25-50 %
- 50-75 %
- 75-100 %

× Videotolkad plats





Lera (Video)

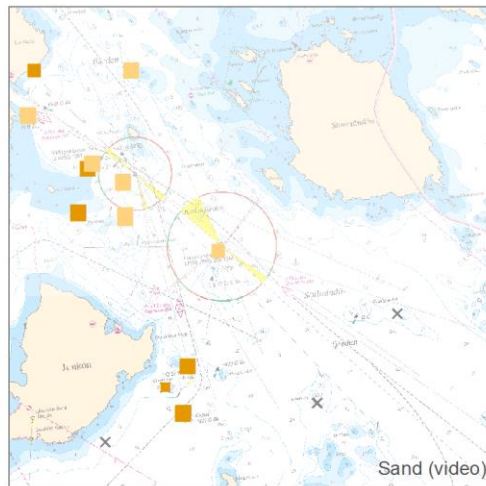
**Substrat (video)**

- Sten/Block (> 60 mm)
- Sten (> 60-600 mm)
- Sand/Grus (> 0,06-60 mm)
- Sand (> 0,06- 2 mm)
- Lera/Silt/Gyttja
- Lera/Dumpmassor

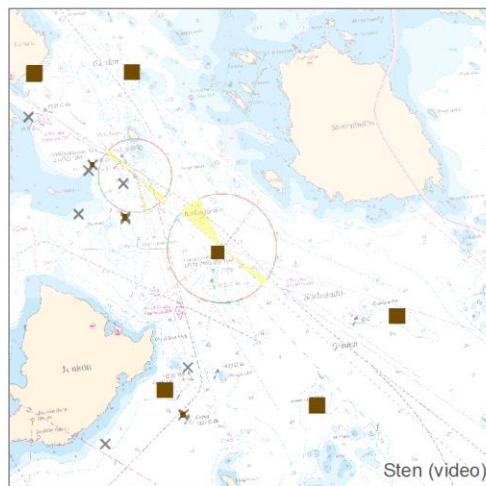
**Täckningsgrad (video)**

- 1 %
- 1-5 %
- 5-10 %
- 10-25 %
- 25-50 %
- 50-75 %
- 75-100 %

× Videotolkad plats

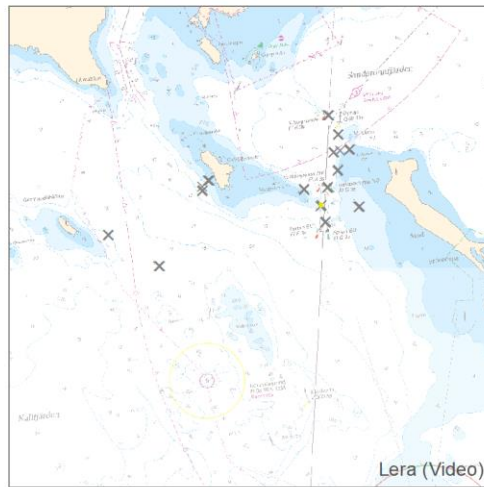
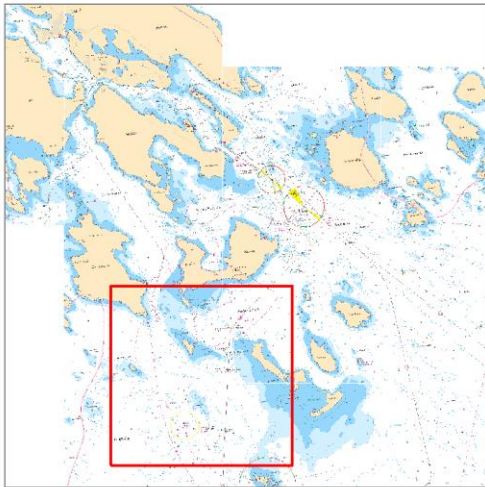


Sand (video)



Sten (video)





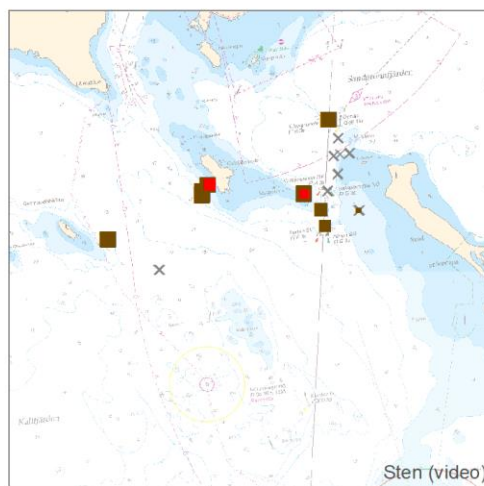
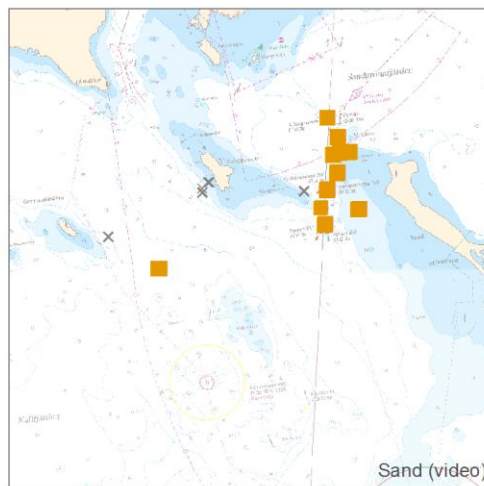
**Substrat (video)**

- Sten/Block (> 60 mm)
- Sten (> 60-600 mm)
- Sand/Grus (> 0,06-60 mm)
- Sand (> 0,06- 2 mm)
- Lera/Silt/Gyttja
- Lera/Dumpmassor

**Täckningsgrad (video)**

- = 1 %
- 1-5 %
- 5-10 %
- 10-25 %
- 25-50 %
- 50-75 %
- 75-100 %

× Videotolkad plats





## Bilaga 2. Rådata



# Transektinformation

Koordinater i WGS84 DM

Linje	Datum	ID	Lat	Long	Djup
1	2015-05-27	2769_1_133226	65°33,4707	22°11,5237	11,6
1	2015-05-27	2769_1_133309	65°33,4706	22°11,5199	11,7
1	2015-05-27	2769_1_133420	65°33,4735	22°11,5037	11,8
1	2015-05-27	2769_1_133529	65°33,4768	22°11,4802	12,5
2	2015-05-27	2769_2_134201	65°33,2663	22°11,2139	12,4
2	2015-05-27	2769_2_134220	65°33,2665	22°11,2064	12,4
2	2015-05-27	2769_2_134356	65°33,2691	22°11,1735	12,6
2	2015-05-27	2769_2_134742	65°33,2862	22°11,1485	13,1
2	2015-05-27	2769_2_134840	65°33,2980	22°11,1408	13,2
4	2015-05-27	2769_4_121051	65°32,5222	22°17,9165	10,6
4	2015-05-27	2769_4_121148	65°32,5218	22°17,9238	8,6
4	2015-05-27	2769_4_121221	65°32,5221	22°17,9222	8,7
4	2015-05-27	2769_4_121344	65°32,5241	22°17,9121	10,1
5	2015-05-27	2769_5_111422	65°31,9028	22°19,5608	12,7
5	2015-05-27	2769_5_111458	65°31,9023	22°19,5570	12,7
5	2015-05-27	2769_5_111648	65°31,9016	22°19,5379	12,3
5	2015-05-27	2769_5_111733	65°31,9003	22°19,5280	12,4
5	2015-05-27	2769_5_111844	65°31,8981	22°19,5139	12
6	2015-05-27	2769_6_105957	65°31,6269	22°20,3474	10,6
6	2015-05-27	2769_6_110124	65°31,6269	22°20,3399	10,6
6	2015-05-27	2769_6_110327	65°31,6251	22°20,3237	10,6
6	2015-05-27	2769_6_110522	65°31,6210	22°20,2932	10,7
7	2015-05-27	2769_7_103229	65°30,6189	22°21,5391	4,7
7	2015-05-27	2769_7_103329	65°30,6185	22°21,5316	4,7
7	2015-05-27	2769_7_103436	65°30,6114	22°21,5236	6,1
7	2015-05-27	2769_7_103543	65°30,6059	22°21,5226	8,4
8	2015-05-26	2769_8_205438	65°30,0662	22°22,3961	7,4
8	2015-05-26	2769_8_205514	65°30,0615	22°22,4002	6,9
8	2015-05-26	2769_8_205607	65°30,0548	22°22,4077	7
8	2015-05-26	2769_8_205704	65°30,0494	22°22,4167	7,6
9	2015-05-27	2769_9_153534	65°29,3578	22°24,1726	14,8
9	2015-05-27	2769_9_153601	65°29,3640	22°24,1827	14,9
9	2015-05-27	2769_9_153627	65°29,3662	22°24,1893	14,8
9	2015-05-27	2769_9_153654	65°29,3651	22°24,1954	15,1
10	2015-05-26	2769_10_200855	65°29,0870	22°25,0525	14,5
10	2015-05-26	2769_10_201000	65°29,0791	22°25,0513	14,4
10	2015-05-26	2769_10_201056	62°29,0730	22°25,0535	14,4
10	2015-05-26	2769_10_201201	65°29,0650	22°25,0511	14,2
11	2015-05-26	2769_11_194838	65°28,6622	22°24,9974	12,5
11	2015-05-26	2769_11_194842	65°28,6615	22°24,9969	12,5
11	2015-05-26	2769_11_195013	65°28,6455	22°24,9995	12,4
11	2015-05-26	2769_11_195142	65°28,6352	22°24,9957	12,6
11	2015-05-26	2769_11_195327	65°28,6222	22°24,9943	12,9
12	2015-05-26	2769_12_193324	65°28,0765	22°27,6754	15
12	2015-05-26	2769_12_193444	65°28,0695	22°27,6734	14,7
12	2015-05-26	2769_12_193728	65°28,0622	22°27,6847	14,6
12	2015-05-26	2769_12_193931	65°28,0573	22°27,6902	14,8
3	2015-05-27	2769_3_125252	65°32,5229	22°14,9187	3,7
3	2015-05-27	2769_3_125341	65°32,5189	22°14,9160	3,9
3	2015-05-27	2769_3_125415	65°32,5169	22°14,9134	3,6
3	2015-05-27	2769_3_125611	65°32,5078	22°14,9246	4,5
3	2015-05-27	2769_3_125620	65°32,5060	22°14,9304	4,4
3	2015-05-27	2769_3_125628	65°32,5049	22°14,9313	4,4
3	2015-05-27	2769_3_125741	65°32,4968	22°14,9323	5,3
24x	2015-05-27	2769_24x_123517	65°32,0440	22°16,0383	1,7
24x	2015-05-27	2769_24x_123519	65°32,0440	22°16,0378	1,7
24x	2015-05-27	2769_24x_123544	65°32,0443	22°16,0335	1,6
24x	2015-05-27	2769_24x_123604	65°32,0449	22°16,0309	1,6
24x	2015-05-27	2769_24x_123609	65°32,0451	22°16,0311	1,6
24x	2015-05-27	2769_24x_123621	65°32,0457	22°16,0311	1,6

Linje	Datum	ID	Lat	Long	Djup
24x	2015-05-27	2769_24x_123639	65°32,0463	22°16,0354	1,7
25	2015-05-27	2769_25_115103	65°32,5611	22°18,3582	2,3
25	2015-05-27	2769_25_115215	65°32,5620	22°18,3599	2,4
25	2015-05-27	2769_25_115227	65°32,5613	22°18,3613	2,5
25	2015-05-27	2769_25_115515	65°32,5594	22°18,3406	2,3
26x	2015-05-27	2769_26x_113555	65°31,8623	22°18,4671	1,3
26x	2015-05-27	2769_26x_113708	65°31,8779	22°18,4737	3,3
26x	2015-05-27	2769_26x_113808	65°31,8853	22°18,4600	3,1
26x	2015-05-27	2769_26x_113834	65°31,8853	22°18,4543	2,9
26x	2015-05-27	2769_26x_114027	65°31,8979	22°18,4482	3
27	2015-05-27	2769_27_104402	65°30,8543	22°21,8099	2,9
27	2015-05-27	2769_27_104652	65°30,8518	22°21,7998	3,2
27	2015-05-27	2769_27_104914	65°30,8509	22°21,8509	3,5
27	2015-05-27	2769_27_105052	65°30,8497	22°21,7801	3,8
29	2015-05-26	2769_29_202950	65°30,4798	22°25,7143	4,5
29	2015-05-26	2769_29_203127	65°30,4785	22°25,7141	4,4
29	2015-05-26	2769_29_203250	65°30,4761	22°25,7105	4,5
29	2015-05-26	2769_29_203409	65°30,4726	22°25,7076	4,5
13	2015-05-26	2769_13_112047	65°26,6612	22°26,3583	12,6
13	2015-05-26	2769_13_112128	65°26,6607	22°26,3536	12,5
13	2015-05-26	2769_13_112201	65°26,6598	22°26,3488	12,4
13	2015-05-26	2769_13_112254	65°26,6579	22°26,3375	12,1
32	2015-05-26	2769_32_113014	65°26,4210	22°25,5996	4,9
32	2015-05-26	2769_32_113058	65°26,4185	22°25,5929	4,9
32	2015-05-26	2769_32_113151	65°26,4161	22°25,5854	5,1
32	2015-05-26	2769_32_113237	65°26,4139	22°25,5780	5,4
33	2015-05-26	2769_33_190036	65°25,9983	22°30,1528	7,9
33	2015-05-26	2769_33_190155	65°25,9942	22°30,1371	7,9
33	2015-05-26	2769_33_190358	65°25,9912	22°30,1158	6,9
33	2015-05-26	2769_33_190543	65°25,9887	22°30,0932	7,1
38	2015-05-26	2769_38_131336	65°23,4716	22°19,6732	6,5
38	2015-05-26	2769_38_131413	65°23,4689	22°19,6735	6,6
38	2015-05-26	2769_38_131514	65°23,4635	22°19,6712	6,1
38	2015-05-26	2769_38_131551	65°23,4603	22°19,6703	5,7
38	2015-05-26	2769_38_131645	65°23,4561	22°19,6696	5,1
39x	2015-05-26	2769_39x_174245	65°23,7114	22°16,8473	3,3
39x	2015-05-26	2769_39x_174448	65°23,7131	22°16,8223	3,3
39x	2015-05-26	2769_39x_174618	65°23,7156	22°16,8005	4
39x	2015-05-26	2769_39x_174712	65°23,7167	22°16,7859	3,9
14	2015-05-26	2769_14_114546	65°26,0799	22°26,0618	15,1
14	2015-05-26	2769_14_114623	65°26,0778	22°26,0496	15,1
14	2015-05-26	2769_14_114724	65°26,0728	22°26,0381	15
14	2015-05-26	2769_14_114846	65°26,0672	22°26,0270	15,1
15	2015-05-26	2769_15_121713	65°24,3604	22°20,6934	13
15	2015-05-26	2769_15_121732	65°24,3609	22°20,6872	12,5
15	2015-05-26	2769_15_121756	65°24,3615	22°20,6813	11,7
15	2015-05-26	2769_15_121832	65°24,3619	22°20,6739	12
15	2015-05-26	2769_15_121904	65°24,3619	22°20,6659	13,2
15	2015-05-26	2769_15_122000	65°24,3616	22°20,6495	13,6
16	2015-05-26	2769_16_123117	65°24,1091	22°20,9103	14,6
16	2015-05-26	2769_16_123224	65°24,1084	22°20,9022	15,4
16	2015-05-26	2769_16_123327	65°24,1062	22°20,8977	15,8
16	2015-05-26	2769_16_123451	65°24,1029	22°20,8895	16,1
17	2015-05-26	2769_17_124739	65°23,8970	22°20,8970	15
17	2015-05-26	2769_17_124847	65°23,8931	22°20,7121	15,2
17	2015-05-26	2769_17_125005	65°23,8893	22°20,7043	15,3
17	2015-05-26	2769_17_125131	65°23,8856	22°20,6951	15,4
18	2015-05-26	2769_18_130458	65°23,4638	22°20,4052	11,5
18	2015-05-26	2769_18_130558	65°23,4570	22°20,3996	11
18	2015-05-26	2769_18_130646	65°23,4530	22°20,3930	11,1
18	2015-05-26	2769_18_130754	65°23,4459	22°20,3824	11,3
19	2015-05-26	2769_19_171007	65°23,2438	22°20,1543	10,9
19	2015-05-26	2769_19_171148	65°23,2361	22°20,1288	10,6

Linje	Datum	ID	Lat	Long	Djup
19	2015-05-26	2769_19_171213	65°23,2329	22°20,1243	10,4
19	2015-05-26	2769_19_171313	65°23,2274	22°20,1173	10,5
19x	2015-05-26	2769_19x_201900	65°29,3003	22°24,0337	13,7
19x	2015-05-26	2769_19x_201948	65°29,2952	22°24,0372	13,6
19x	2015-05-26	2769_19x_202030	65°29,2910	22°24,0387	13,5
19x	2015-05-26	2769_19x_202040	65°29,2897	22°24,0386	13,5
19x	2015-05-26	2769_19x_202049	65°29,2890	22°24,0375	13,5
19x	2015-05-26	2769_19x_202225	65°29,2787	22°24,0372	18,2
20	2015-05-26	2769_20_171910	65°23,0328	22°20,2251	10,7
20	2015-05-26	2769_20_172022	65°23,0218	22°20,2059	10,4
20	2015-05-26	2769_20_172054	65°23,0181	22°20,1965	10,4
20	2015-05-26	2769_20_172132	65°23,0132	22°20,1881	10,5
21	2015-05-26	2769_21_142637	65°33,9885	22°09,4756	5
21	2015-05-26	2769_21_142950	65°33,9894	22°09,4719	4,8
21	2015-05-26	2769_21_143312	65°33,9914	22°09,4724	4,6
21	2015-05-26	2769_21_143451	65°33,9888	22°09,4629	4,6
22	2015-05-27	2769_22_135807	65°33,1540	22°11,0999	3,3
22	2015-05-27	2769_22_135812	65°33,1547	22°11,0983	3,3
22	2015-05-27	2769_22_135825	65°33,1567	22°11,0954	3,4
22	2015-05-27	2769_22_135900	65°33,1631	22°11,0865	3,9
22	2015-05-27	2769_22_140415	65°33,1436	22°11,1054	3,6
22	2015-05-27	2769_22_140718	65°33,1439	22°11,1054	3,5
22	2015-05-27	2769_22_140851	65°33,1445	22°11,1088	3,6
23	2015-05-27	2769_23_130908	65°32,4473	22°14,3871	1,8
23	2015-05-27	2769_23_131001	65°32,4504	22°14,3779	1,2
23	2015-05-27	2769_23_131106	65°32,4567	22°14,3760	4,3
23	2015-05-27	2769_23_131148	65°32,4587	22°14,3639	2,2
24	2015-05-27	2769_24_122701	65°32,1213	22°16,0703	3,7
24	2015-05-27	2769_24_122738	65°32,1161	22°16,0762	3,7
24	2015-05-27	2769_24_122919	65°32,1071	22°16,0845	3,7
24	2015-05-27	2769_24_123023	65°32,0991	22°16,0759	3,7
26	2015-05-27	2769_26_112634	65°31,7290	22°18,9899	6,9
26	2015-05-27	2769_26_112726	65°31,7275	22°18,9837	6,9
26	2015-05-27	2769_26_112910	65°31,7261	22°18,9715	6,9
26	2015-05-27	2769_26_113034	65°31,7318	22°18,9595	6,9
28	2015-05-26	2769_28_203028	65°30,6122	22°22,7560	2,4
28	2015-05-26	2769_28_204556	65°30,6103	22°22,7574	2,4
28	2015-05-26	2769_28_204721	65°30,6059	22°22,7449	2,3
28	2015-05-26	2769_28_204839	65°30,6017	22°22,7369	2,4
30	2015-05-26	2769_30_195757	65°28,7654	22°23,5851	5,3
30	2015-05-26	2769_30_195847	65°28,7615	22°23,5867	5,2
30	2015-05-26	2769_30_195950	65°28,7552	22°23,5869	5,5
30	2015-05-26	2769_30_200109	65°28,7460	22°23,5806	5,9
31	2015-05-26	2769_31_191903	65°27,0001	22°32,8984	9,4
31	2015-05-26	2769_31_191952	65°26,9995	22°32,8889	9,8
31	2015-05-26	2769_31_192058	65°26,9970	22°32,8746	10,4
31	2015-05-26	2769_31_192154	65°26,9953	22°32,8689	11,7
34	2015-05-26	2769_34_120120	65°25,8202	22°23,5762	8,3
34	2015-05-26	2769_34_120147	65°25,8190	22°23,5737	8,3
34	2015-05-26	2769_34_120234	65°25,8170	22°23,5673	8,3
34	2015-05-26	2769_34_120321	65°25,8155	22°23,5593	8,2
35	2015-05-26	2769_35_124005	65°23,9020	22°21,2101	3,3
35	2015-05-26	2769_35_124110	65°23,9025	22°21,2013	3,3
35	2015-05-26	2769_35_124211	65°23,9001	22°21,1920	3,3
35	2015-05-26	2769_35_124326	65°23,8952	22°21,1819	3,3
36	2015-05-26	2769_36_125717	65°23,6614	22°20,7638	3
36	2015-05-26	2769_36_125816	65°23,6554	22°20,7630	3
36	2015-05-26	2769_36_125901	65°23,6515	22°20,7602	2,9
36	2015-05-26	2769_36_125956	65°23,6464	22°20,7561	3
37	2015-05-26	2769_37_165623	65°23,1646	22°21,3014	4,3
37	2015-05-26	2769_37_165655	65°23,1653	22°21,2954	4,3
37	2015-05-26	2769_37_165800	65°23,1640	22°21,2794	4,3
37	2015-05-26	2769_37_165910	65°23,1606	22°21,2658	4,3

Linje	Datum	ID	Lat	Long	Djup
39	2015-05-26	2769_39_173403	65°23,6040	22°16,6017	7,7
39	2015-05-26	2769_39_173452	65°23,6523	22°16,6007	7,4
39	2015-05-26	2769_39_173534	65°23,5978	22°16,5910	7,5
39	2015-05-26	2769_39_173639	65°23,5931	22°16,5799	7,5
40	2015-05-26	2769_40_180408	65°23,1688	22°13,5976	9,7
40	2015-05-26	2769_40_180513	65°23,1741	22°13,5995	9,9
40	2015-05-26	2769_40_180625	65°23,1740	22°13,5875	9,9
40	2015-05-26	2769_40_180749	65°23,1781	22°13,5702	10
41BF	2015-05-26	2769_41BF_181749	65°22,7084	22°15,0020	19,1
41BF	2015-05-26	2769_41BF_181658	65°22,7064	22°15,0099	19,2
41BF	2015-05-26	2769_41BF_181613	65°22,7059	22°15,0221	19,2
41BF	2015-05-26	2769_41BF_181511	65°22,7044	22°15,0371	19,2

## Vegetation

Täckning anges i 4 huvudklasser: enstaka, mer än enstaka, hälften, mer än hälften

ID	Vegetationstyp	Täckningsgrad	Art
2769_1_133226	Synlig vegetation saknas	Vegetation saknas	Saknas
2769_1_133309	Synlig vegetation saknas	Vegetation saknas	Saknas
2769_1_133420	Synlig vegetation saknas	Vegetation saknas	Saknas
2769_1_133529	Synlig vegetation saknas	Vegetation saknas	Saknas
2769_2_134220	Synlig vegetation saknas	Vegetation saknas	Saknas
2769_2_134201	Synlig vegetation saknas	Vegetation saknas	Saknas
2769_2_134356	Synlig vegetation saknas	Vegetation saknas	Saknas
2769_2_134742	Synlig vegetation saknas	Vegetation saknas	Saknas
2769_2_134840	Synlig vegetation saknas	Vegetation saknas	Saknas
2769_4_121051	Synlig vegetation saknas	Vegetation saknas	Saknas
2769_4_121148	Synlig vegetation saknas	Vegetation saknas	Saknas
2769_4_121221	Synlig vegetation saknas	Vegetation saknas	Saknas
2769_4_121344	Synlig vegetation saknas	Vegetation saknas	Saknas
2769_5_111422	Synlig vegetation saknas	Vegetation saknas	Saknas
2769_5_111458	Synlig vegetation saknas	Vegetation saknas	Saknas
2769_5_111648	Synlig vegetation saknas	Vegetation saknas	Saknas
2769_5_111733	Synlig vegetation saknas	Vegetation saknas	Saknas
2769_5_111844	Synlig vegetation saknas	Vegetation saknas	Saknas
2769_6_105957	Synlig vegetation saknas	Vegetation saknas	Saknas
2769_6_110124	Synlig vegetation saknas	Vegetation saknas	Saknas
2769_6_110327	Synlig vegetation saknas	Vegetation saknas	Saknas
2769_6_110522	Synlig vegetation saknas	Vegetation saknas	Saknas
2769_7_103229	Synlig vegetation saknas	Vegetation saknas	Saknas
2769_7_103329	Synlig vegetation saknas	Vegetation saknas	Saknas
2769_7_103436	Synlig vegetation saknas	Vegetation saknas	Saknas
2769_7_103543	Synlig vegetation saknas	Vegetation saknas	Saknas
2769_8_205438	Synlig vegetation saknas	Vegetation saknas	Saknas
2769_8_205514	Synlig vegetation saknas	Vegetation saknas	Saknas
2769_8_205607	Synlig vegetation saknas	Vegetation saknas	Saknas
2769_8_205704	Synlig vegetation saknas	Vegetation saknas	Saknas
2769_9_153534	Synlig vegetation saknas	Vegetation saknas	Saknas
2769_9_153601	Synlig vegetation saknas	Vegetation saknas	Saknas
2769_9_153627	Synlig vegetation saknas	Vegetation saknas	Saknas
2769_9_153654	Synlig vegetation saknas	Vegetation saknas	Saknas
2769_10_200855	Synlig vegetation saknas	Vegetation saknas	Saknas
2769_10_201000	Synlig vegetation saknas	Vegetation saknas	Saknas
2769_10_201056	Synlig vegetation saknas	Vegetation saknas	Saknas
2769_10_201201	Synlig vegetation saknas	Vegetation saknas	Saknas
2769_11_194838	Synlig vegetation saknas	Vegetation saknas	Saknas
2769_11_194842	Synlig vegetation saknas	Vegetation saknas	Saknas
2769_11_195013	Synlig vegetation saknas	Vegetation saknas	Saknas
2769_11_195142	Synlig vegetation saknas	Vegetation saknas	Saknas
2769_11_195327	Synlig vegetation saknas	Vegetation saknas	Saknas
2769_12_193324	Synlig vegetation saknas	Vegetation saknas	Saknas



ID	Vegetationstyp	Täckningsgrad	Art
2769_12_193444	Synlig vegetation saknas	Vegetation saknas	Saknas
2769_12_193728	Synlig vegetation saknas	Vegetation saknas	Saknas
2769_12_193931	Synlig vegetation saknas	Vegetation saknas	Saknas
2769_3_125252	Slangalger	Hälften	Vaucheria sp.
2769_3_125341	Slangalger	Hälften	Vaucheria sp.
2769_3_125415	Slangalger	Hälften	Vaucheria sp.
2769_3_125611	Synlig vegetation saknas	Vegetation saknas	Saknas
2769_3_125620	Obest. vegetation (överlagrad)	Mer än enstaka, knappt täckande	Saknas
2769_3_125628	Synlig vegetation saknas	Vegetation saknas	Saknas
2769_3_125741	Synlig vegetation saknas	Vegetation saknas	Saknas
2769_24x_123517	Styvt braxengräs/nålsäv	Hälften	Isoetes lacustris/Eleocharis acicularis
2769_24x_123519	Möjor	Enstaka	Ranunculus aquatilis-gruppen
2769_24x_123519	Styvt braxengräs/nålsäv	Mindre än hälften	Isoetes lacustris/Eleocharis acicularis
2769_24x_123544	Synlig vegetation saknas	Vegetation saknas	Saknas
2769_24x_123604	Obest. vegetation (överlagrad)	Enstaka	Saknas
2769_24x_123609	Kransalg	Mer än enstaka, knappt täckande	Characeae
2769_24x_123621	Hårslinga	Enstaka	Myriophyllum alterniflorum
2769_24x_123639	Styvt braxengräs/nålsäv	Mindre än hälften	Isoetes lacustris/Eleocharis acicularis
2769_24x_123639	Möjor	Enstaka	Ranunculus aquatilis-gruppen
2769_25_115103	Kransalg	Mindre än hälften	Characeae
2769_25_115215	Kransalg	Mindre än hälften	Characeae
2769_25_115215	Styvt braxengräs	Enstaka	Isoetes lacustris
2769_25_115227	Obest. vegetation (överlagrad)	Enstaka	Saknas
2769_25_115515	Kransalg	Enstaka	Characeae
2769_25_115515	Skott av oidentifierad kärlväxt	Enstaka	Saknas
2769_26x_113555	Fintrådiga påväxtalger	Tydligt mer än hälften	Saknas
2769_26x_113708	Synlig vegetation saknas	Vegetation saknas	Saknas
2769_26x_113808	Styvt braxengräs	Mer än enstaka, knappt täckande	Isoetes lacustris
2769_26x_113834	Styvt braxengräs	Mer än enstaka, knappt täckande	Isoetes lacustris
2769_26x_114027	Styvt braxengräs	Enstaka	Isoetes lacustris
2769_27_104402	Slangalger	Heltäckande	Vaucheria sp.
2769_27_104652	Slangalger	Heltäckande	Vaucheria sp.
2769_27_104914	Slangalger	Heltäckande	Vaucheria sp.
2769_27_105052	Slangalger	Heltäckande	Vaucheria sp.
2769_29_202950	Getraggsalg	Tydligt mer än hälften	Aegagropila linnaei
2769_29_203127	Getraggsalg	Tydligt mer än hälften	Aegagropila linnaei
2769_29_203250	Getraggsalg	Mer än enstaka, knappt täckande	Aegagropila linnaei
2769_29_203250	Slangalger	Enstaka	Vaucheria sp.
2769_29_203409	Skott av oidentifierad kärlväxt	Enstaka	Saknas
2769_13_112047	Synlig vegetation saknas	Vegetation saknas	Saknas
2769_13_112128	Synlig vegetation saknas	Vegetation saknas	Saknas
2769_13_112201	Synlig vegetation saknas	Vegetation saknas	Saknas
2769_13_112254	Synlig vegetation saknas	Vegetation saknas	Saknas
2769_32_113014	Getraggsalg	Heltäckande	Aegagropila linnaei
2769_32_113058	Getraggsalg	Heltäckande	Aegagropila linnaei
2769_32_113151	Getraggsalg	Heltäckande	Aegagropila linnaei
2769_32_113237	Getraggsalg	Heltäckande	Aegagropila linnaei
2769_33_190036	Getraggsalg	Heltäckande	Aegagropila linnaei
2769_33_190155	Getraggsalg	Heltäckande	Aegagropila linnaei
2769_33_190358	Getraggsalg	Heltäckande	Aegagropila linnaei
2769_38_131336	Getraggsalg	Heltäckande	Aegagropila linnaei

ID	Vegetationstyp	Täckningsgrad	Art
2769_38_131413	Getraggsalg	Heltäckande	Aegagropila linnaei
2769_38_131514	Getraggsalg	Hälften	Aegagropila linnaei
2769_38_131551	Getraggsalg	Hälften	Aegagropila linnaei
2769_38_131645	Getraggsalg	Heltäckande	Aegagropila linnaei
2769_39x_174245	Getraggsalg	Hälften	Aegagropila linnaei
2769_39x_174448	Getraggsalg	Hälften	Aegagropila linnaei
2769_39x_174618	Getraggsalg	Hälften	Aegagropila linnaei
2769_39x_174712	Getraggsalg	Hälften	Aegagropila linnaei
2769_14_114546	Synlig vegetation saknas	Vegetation saknas	Saknas
2769_14_114623	Synlig vegetation saknas	Vegetation saknas	Saknas
2769_14_114724	Synlig vegetation saknas	Vegetation saknas	Saknas
2769_14_114846	Synlig vegetation saknas	Vegetation saknas	Saknas
2769_15_121713	Getraggsalg	Heltäckande	Aegagropila linnaei
2769_15_121732	Getraggsalg	Mindre än hälften	Aegagropila linnaei
2769_15_121756	Getraggsalg	Heltäckande	Aegagropila linnaei
2769_15_121832	Getraggsalg	Mindre än hälften	Aegagropila linnaei
2769_15_121904	Synlig vegetation saknas	Vegetation saknas	Saknas
2769_15_122000	Synlig vegetation saknas	Vegetation saknas	Saknas
2769_16_123117	Synlig vegetation saknas	Vegetation saknas	Saknas
2769_16_123224	Synlig vegetation saknas	Vegetation saknas	Saknas
2769_16_123327	Synlig vegetation saknas	Vegetation saknas	Saknas
2769_16_123451	Synlig vegetation saknas	Vegetation saknas	Saknas
2769_17_124739	Synlig vegetation saknas	Vegetation saknas	Saknas
2769_17_124847	Synlig vegetation saknas	Vegetation saknas	Saknas
2769_17_125005	Synlig vegetation saknas	Vegetation saknas	Saknas
2769_17_125131	Synlig vegetation saknas	Vegetation saknas	Saknas
2769_18_130458	Synlig vegetation saknas	Vegetation saknas	Saknas
2769_18_130558	Synlig vegetation saknas	Vegetation saknas	Saknas
2769_18_130646	Synlig vegetation saknas	Vegetation saknas	Saknas
2769_18_130754	Synlig vegetation saknas	Vegetation saknas	Saknas
2769_19_171007	Synlig vegetation saknas	Vegetation saknas	Saknas
2769_19_171148	Synlig vegetation saknas	Vegetation saknas	Saknas
2769_19_171213	Getraggsalg	Enstaka	Aegagropila linnaei
2769_19_171313	Synlig vegetation saknas	Vegetation saknas	Saknas
2769_19x_201900	Synlig vegetation saknas	Vegetation saknas	Saknas
2769_19x_201948	Synlig vegetation saknas	Vegetation saknas	Saknas
2769_19x_202030	Synlig vegetation saknas	Vegetation saknas	Saknas
2769_19x_202040	Synlig vegetation saknas	Vegetation saknas	Saknas
2769_19x_202049	Synlig vegetation saknas	Vegetation saknas	Saknas
2769_19x_202225	Synlig vegetation saknas	Vegetation saknas	Saknas
2769_20_171910	Synlig vegetation saknas	Vegetation saknas	Saknas
2769_20_172022	Synlig vegetation saknas	Vegetation saknas	Saknas
2769_20_172054	Synlig vegetation saknas	Vegetation saknas	Saknas
2769_20_172132	Synlig vegetation saknas	Vegetation saknas	Saknas
2769_21_142637	Synlig vegetation saknas	Vegetation saknas	Saknas
2769_21_142950	Synlig vegetation saknas	Vegetation saknas	Saknas
2769_21_143312	Synlig vegetation saknas	Vegetation saknas	Saknas
2769_21_143451	Synlig vegetation saknas	Vegetation saknas	Saknas
2769_22_135807	Styvt braxengräs	Enstaka	Isoetes lacustris
2769_22_135812	Styvt braxengräs	Tydligt mer än hälften	Isoetes lacustris
2769_22_135825	Synlig vegetation saknas	Vegetation saknas	Saknas
2769_22_135900	Synlig vegetation saknas	Vegetation saknas	Saknas
2769_22_140415	Synlig vegetation saknas	Vegetation saknas	Saknas
2769_22_140718	Synlig vegetation saknas	Vegetation saknas	Saknas
2769_22_140851	Synlig vegetation saknas	Vegetation saknas	Saknas
2769_23_130908	Synlig vegetation saknas	Vegetation saknas	Saknas
2769_23_131001	Synlig vegetation saknas	Vegetation saknas	Saknas
2769_23_131106	Synlig vegetation saknas	Vegetation saknas	Saknas
2769_23_131148	Synlig vegetation saknas	Vegetation saknas	Saknas
2769_24_122701	Grönalger	Mer än enstaka. <25%	Saknas
2769_24_122738	Synlig vegetation saknas	Vegetation saknas	Saknas
2769_24_122919	Synlig vegetation saknas	Vegetation saknas	Saknas
2769_24_123023	Grönalger	Mer än enstaka. <25%	Saknas

ID	Vegetationstyp	Täckningsgrad	Art
2769_26_112634	Synlig vegetation saknas	Vegetation saknas	Saknas
2769_26_112726	Synlig vegetation saknas	Vegetation saknas	Saknas
2769_26_112910	Synlig vegetation saknas	Vegetation saknas	Saknas
2769_26_113034	Synlig vegetation saknas	Vegetation saknas	Saknas
2769_28_203028	Synlig vegetation saknas	Vegetation saknas	Saknas
2769_28_204556	Fintrådiga påväxtalger	Tydligt mer än hälften	Saknas
2769_28_204721	Fintrådiga påväxtalger	Heltäckande	Saknas
2769_28_204839	Fintrådiga påväxtalger	Heltäckande	Saknas
2769_30_195757	Synlig vegetation saknas	Vegetation saknas	Saknas
2769_30_195847	Synlig vegetation saknas	Vegetation saknas	Saknas
2769_30_195950	Synlig vegetation saknas	Vegetation saknas	Saknas
2769_30_200109	Synlig vegetation saknas	Vegetation saknas	Saknas
2769_31_191903	Getraggsalg	Tydligt mer än hälften	Aegagropila linnaei
2769_31_191952	Getraggsalg	Tydligt mer än hälften	Aegagropila linnaei
2769_31_192058	Getraggsalg	Tydligt mer än hälften	Aegagropila linnaei
2769_34_120120	Synlig vegetation saknas	Vegetation saknas	Saknas
2769_34_120147	Synlig vegetation saknas	Vegetation saknas	Saknas
2769_34_120234	Synlig vegetation saknas	Vegetation saknas	Saknas
2769_34_120321	Synlig vegetation saknas	Vegetation saknas	Saknas
2769_35_124005	Synlig vegetation saknas	Vegetation saknas	Saknas
2769_35_124110	Synlig vegetation saknas	Vegetation saknas	Saknas
2769_35_124211	Synlig vegetation saknas	Vegetation saknas	Saknas
2769_35_124326	Synlig vegetation saknas	Vegetation saknas	Saknas
2769_36_125717	Synlig vegetation saknas	Vegetation saknas	Saknas
2769_36_125816	Synlig vegetation saknas	Vegetation saknas	Saknas
2769_36_125901	Synlig vegetation saknas	Vegetation saknas	Saknas
2769_36_125956	Synlig vegetation saknas	Vegetation saknas	Saknas
2769_37_165623	Obest. vegetation (överlagrad)	Mer än enstaka, knappt täckande	Saknas
2769_37_165655	Obest. vegetation (överlagrad)	Mer än enstaka, knappt täckande	Saknas
2769_37_165800	Synlig vegetation saknas	Vegetation saknas	Saknas
2769_37_165910	Obest. vegetation (överlagrad)	Mer än enstaka, knappt täckande	Saknas
2769_39_173403	Getraggsalg	Tydligt mer än hälften	Aegagropila linnaei
2769_39_173452	Getraggsalg	Tydligt mer än hälften	Aegagropila linnaei
2769_39_173534	Getraggsalg	Tydligt mer än hälften	Aegagropila linnaei
2769_39_173639	Getraggsalg	Tydligt mer än hälften	Aegagropila linnaei
2769_40_180408	Getraggsalg	Tydligt mer än hälften	Aegagropila linnaei
2769_40_180513	Getraggsalg	Tydligt mer än hälften	Aegagropila linnaei
2769_40_180625	Getraggsalg	Tydligt mer än hälften	Aegagropila linnaei
2769_40_180749	Getraggsalg	Tydligt mer än hälften	Aegagropila linnaei
2769_41BF_181749	Synlig vegetation saknas	Vegetation saknas	Saknas
2769_41BF_181658	Synlig vegetation saknas	Vegetation saknas	Saknas
2769_41BF_181613	Synlig vegetation saknas	Vegetation saknas	Saknas
2769_41BF_181511	Synlig vegetation saknas	Vegetation saknas	Saknas

## Bottensubstrat

Täckning anges i 4 huvudklasser: enstaka, mer än enstaka, hälften, mer än hälften

ID	Bottentyp	Täckningsgrad	Sedimentation
2769_1_133226	Sand (> 0,06- 2 mm)	Heltäckande	Lite
2769_1_133309	Sand (> 0,06- 2 mm)	Heltäckande	Lite
2769_1_133420	Sand (> 0,06- 2 mm)	Heltäckande	Lite
2769_1_133529	Sand (> 0,06- 2 mm)	Heltäckande	Lite
2769_2_134220	Sand (> 0,06- 2 mm)	Heltäckande	Lite
2769_2_134201	Sand (> 0,06- 2 mm)	Heltäckande	Lite
2769_2_134356	Sand (> 0,06- 2 mm)	Heltäckande	Lite
2769_2_134742	Sand (> 0,06- 2 mm)	Heltäckande	Lite
2769_2_134840	Sand (> 0,06- 2 mm)	Heltäckande	Lite
2769_4_121051	Sand (> 0,06- 2 mm)	Heltäckande	Lite

ID	Bottentyp	Täckningsgrad	Sedimentation
2769_4_121148	Sand (> 0,06- 2 mm)	Heltäckande	Lite
2769_4_121221	Sand (> 0,06- 2 mm)	Heltäckande	Lite
2769_4_121344	Sand (> 0,06- 2 mm)	Heltäckande	Lite
2769_5_111422	Lera/Silt/Gyttja	Heltäckande	Mera
2769_5_111458	Lera/Silt/Gyttja	Heltäckande	Mera
2769_5_111648	Lera/Silt/Gyttja	Heltäckande	Mera
2769_5_111733	Lera/Silt/Gyttja	Heltäckande	Mera
2769_5_111844	Lera/Silt/Gyttja	Heltäckande	Mera
2769_6_105957	Lera/Silt/Gyttja	Heltäckande	Mera
2769_6_110124	Lera/Silt/Gyttja	Heltäckande	Mera
2769_6_110327	Lera/Silt/Gyttja	Heltäckande	Mera
2769_6_110522	Lera/Silt/Gyttja	Heltäckande	Mera
2769_7_103229	Lera/Silt/Gyttja	Heltäckande	Mera
2769_7_103329	Lera/Silt/Gyttja	Heltäckande	Mera
2769_7_103436	Lera/Silt/Gyttja	Heltäckande	Mera
2769_7_103543	Lera/Silt/Gyttja	Heltäckande	Mera
2769_8_205438	Sand (> 0,06- 2 mm)	Heltäckande	Lite
2769_8_205514	Sand (> 0,06- 2 mm)	Heltäckande	Lite
2769_8_205607	Sand (> 0,06- 2 mm)	Heltäckande	Lite
2769_8_205704	Sand (> 0,06- 2 mm)	Heltäckande	Lite
2769_9_153534	Sand (> 0,06- 2 mm)	Heltäckande	Lite
2769_9_153601	Sand (> 0,06- 2 mm)	Heltäckande	Lite
2769_9_153627	Sand (> 0,06- 2 mm)	Heltäckande	Lite
2769_9_153654	Sand (> 0,06- 2 mm)	Heltäckande	Lite
2769_9_153654	Sten (> 60-600 mm)	Enstaka	Lite
2769_10_200855	Sand (> 0,06- 2 mm)	Heltäckande	Lite
2769_10_201000	Sand (> 0,06- 2 mm)	Heltäckande	Lite
2769_10_201056	Sand (> 0,06- 2 mm)	Heltäckande	Lite
2769_10_201201	Sand (> 0,06- 2 mm)	Heltäckande	Lite
2769_11_194838	Sand (> 0,06- 2 mm)	Heltäckande	Lite
2769_11_194842	Sand (> 0,06- 2 mm)	Heltäckande	Lite
2769_11_194842	Sten (> 60-600 mm)	Enstaka	Lite
2769_11_195013	Sand (> 0,06- 2 mm)	Heltäckande	Lite
2769_11_195013	Sten (> 60-600 mm)	Enstaka	Lite
2769_11_195142	Sand (> 0,06- 2 mm)	Heltäckande	Lite
2769_11_195142	Sten (> 60-600 mm)	Enstaka	Lite
2769_11_195327	Sand (> 0,06- 2 mm)	Heltäckande	Lite
2769_12_193324	Sand (> 0,06- 2 mm)	Hälften	Lite
2769_12_193324	Sten (> 60-600 mm)	Hälften	Lite
2769_12_193444	Sand (> 0,06- 2 mm)	Enstaka	Lite
2769_12_193444	Sten (> 60-600 mm)	Tydligt mer än hälften	Lite
2769_12_193728	Sand (> 0,06- 2 mm)	Hälften	Lite
2769_12_193728	Sten (> 60-600 mm)	Hälften	Lite
2769_12_193931	Sand (> 0,06- 2 mm)	Tydligt mer än hälften	Lite
2769_12_193931	Sten (> 60-600 mm)	Mindre än hälften	Lite
2769_3_125252	Lera/Silt/Gyttja	Heltäckande	Lite
2769_3_125341	Lera/Silt/Gyttja	Heltäckande	Lite
2769_3_125415	Lera/Silt/Gyttja	Heltäckande	Lite
2769_3_125415	Sten (> 60-600 mm)	Enstaka	Lite
2769_3_125611	Lera/Silt/Gyttja	Heltäckande	Lite
2769_3_125620	Lera/Silt/Gyttja	Heltäckande	Lite
2769_3_125628	Lera/Silt/Gyttja	Heltäckande	Lite
2769_3_125741	Lera/Silt/Gyttja	Heltäckande	Lite
2769_24x_123517	Lera/Silt/Gyttja	Heltäckande	Lite
2769_24x_123519	Lera/Silt/Gyttja	Heltäckande	Lite
2769_24x_123544	Lera/Silt/Gyttja	Heltäckande	Lite
2769_24x_123604	Lera/Silt/Gyttja	Heltäckande	Lite
2769_24x_123609	Lera/Silt/Gyttja	Heltäckande	Lite
2769_24x_123621	Lera/Silt/Gyttja	Heltäckande	Lite
2769_24x_123639	Lera/Silt/Gyttja	Heltäckande	Lite
2769_25_115103	Lera/Silt/Gyttja	Heltäckande	Lite
2769_25_115215	Lera/Silt/Gyttja	Heltäckande	Lite
2769_25_115227	Lera/Silt/Gyttja	Heltäckande	Lite

ID	Bottentyp	Täckningsgrad	Sedimentation
2769_25_115227	Sten (> 60-600 mm)	Enstaka	Lite
2769_25_115515	Lera/Silt/Gyttja	Heltäckande	Lite
2769_26x_113555	Sten (> 60-600 mm)	Heltäckande	Lite
2769_26x_113708	Lera/Silt/Gyttja	Heltäckande	Lite
2769_26x_113808	Lera/Silt/Gyttja	Heltäckande	Lite
2769_26x_113834	Lera/Silt/Gyttja	Heltäckande	Lite
2769_26x_114027	Lera/Silt/Gyttja	Heltäckande	Lite
2769_27_104402	Lera/Silt/Gyttja	Heltäckande	Lite
2769_27_104652	Lera/Silt/Gyttja	Heltäckande	Lite
2769_27_104914	Lera/Silt/Gyttja	Heltäckande	Lite
2769_27_105052	Lera/Silt/Gyttja	Heltäckande	Lite
2769_29_202950	Sten (> 60-600 mm)	Heltäckande	Lite
2769_29_203127	Sten (> 60-600 mm)	Heltäckande	Lite
2769_29_203250	Sand (> 0,06- 2 mm)	Heltäckande	Lite
2769_29_203250	Sten (> 60-600 mm)	Enstaka	Lite
2769_29_203409	Sand (> 0,06- 2 mm)	Heltäckande	Lite
2769_29_203409	Sten (> 60-600 mm)	Enstaka	Lite
2769_13_112047	Sand (> 0,06- 2 mm)	Heltäckande	Lite
2769_13_112047	Sand/Grus (> 0,06-60 mm)	Mer än enstaka, knappt täckande	Lite
2769_13_112128	Sand (> 0,06- 2 mm)	Heltäckande	Lite
2769_13_112128	Sand/Grus (> 0,06-60 mm)	Mer än enstaka, knappt täckande	Lite
2769_13_112201	Sand/Grus (> 0,06-60 mm)	Heltäckande	Lite
2769_13_112254	Sand/Grus (> 0,06-60 mm)	Heltäckande	Lite
2769_32_113014	Sand/Grus (> 0,06-60 mm)	Mindre än hälften	Lite
2769_32_113014	Sten (> 60-600 mm)	Tydligt mer än hälften	Lite
2769_32_113058	Sten (> 60-600 mm)	Heltäckande	Lite
2769_32_113151	Sten (> 60-600 mm)	Heltäckande	Lite
2769_32_113237	Sten (> 60-600 mm)	Heltäckande	Lite
2769_33_190036	Sten (> 60-600 mm)	Heltäckande	Lite
2769_33_190155	Sten (> 60-600 mm)	Heltäckande	Lite
2769_33_190358	Sten (> 60-600 mm)	Heltäckande	Lite
2769_38_131336	Sten (> 60-600 mm)	Heltäckande	Lite
2769_38_131413	Sten (> 60-600 mm)	Heltäckande	Lite
2769_38_131413	Sten/Block (> 60 mm)	Mer än enstaka, knappt täckande	Lite
2769_38_131514	Sten (> 60-600 mm)	Heltäckande	Lite
2769_38_131551	Sten (> 60-600 mm)	Tydligt mer än hälften	Lite
2769_38_131551	Sten/Block (> 60 mm)	Mindre än hälften	Lite
2769_38_131645	Sten (> 60-600 mm)	Heltäckande	Lite
2769_39x_174245	Sten/Block (> 60 mm)	Hälften	Lite
2769_39x_174245	Sten (> 60-600 mm)	Hälften	Lite
2769_39x_174448	Sten/Block (> 60 mm)	Mindre än hälften	Lite
2769_39x_174448	Sten (> 60-600 mm)	Tydligt mer än hälften	Lite
2769_39x_174618	Sten (> 60-600 mm)	Heltäckande	Lite
2769_39x_174712	Sten (> 60-600 mm)	Heltäckande	Lite
2769_14_114546	Sand/Grus (> 0,06-60 mm)	Heltäckande	Lite
2769_14_114546	Sten (> 60-600 mm)	Enstaka	Lite
2769_14_114623	Sand/Grus (> 0,06-60 mm)	Heltäckande	Lite
2769_14_114623	Sten (> 60-600 mm)	Enstaka	Lite
2769_14_114724	Sand/Grus (> 0,06-60 mm)	Heltäckande	Lite
2769_14_114724	Sten (> 60-600 mm)	Enstaka	Lite
2769_14_114846	Sand/Grus (> 0,06-60 mm)	Heltäckande	Lite
2769_14_114846	Sten (> 60-600 mm)	Enstaka	Lite
2769_15_121713	Sten (> 60-600 mm)	Heltäckande	Lite
2769_15_121732	Sand/Grus (> 0,06-60 mm)	Hälften	Lite
2769_15_121732	Sten (> 60-600 mm)	Hälften	Lite
2769_15_121756	Sten (> 60-600 mm)	Heltäckande	Lite
2769_15_121832	Sand/Grus (> 0,06-60 mm)	Tydligt mer än hälften	Lite
2769_15_121832	Sten (> 60-600 mm)	Mindre än hälften	Lite
2769_15_121904	Sten (> 60-600 mm)	Mindre än hälften	Lite
2769_15_121904	Sand/Grus (> 0,06-60 mm)	Tydligt mer än hälften	Lite
2769_15_122000	Sand/Grus (> 0,06-60 mm)	Heltäckande	Lite
2769_16_123117	Sand/Grus (> 0,06-60 mm)	Heltäckande	Lite
2769_16_123224	Sand/Grus (> 0,06-60 mm)	Heltäckande	Lite

ID	Bottentyp	Täckningsgrad	Sedimentation
2769_16_123327	Sand/Grus (> 0,06-60 mm)	Heltäckande	Lite
2769_16_123451	Sand/Grus (> 0,06-60 mm)	Heltäckande	Lite
2769_17_124739	Sand/Grus (> 0,06-60 mm)	Heltäckande	Lite
2769_17_124847	Sand/Grus (> 0,06-60 mm)	Heltäckande	Lite
2769_17_125005	Sand/Grus (> 0,06-60 mm)	Heltäckande	Lite
2769_17_125131	Sand/Grus (> 0,06-60 mm)	Heltäckande	Lite
2769_18_130458	Sand/Grus (> 0,06-60 mm)	Heltäckande	Lite
2769_18_130558	Sand/Grus (> 0,06-60 mm)	Heltäckande	Lite
2769_18_130646	Sand/Grus (> 0,06-60 mm)	Heltäckande	Lite
2769_18_130754	Sand/Grus (> 0,06-60 mm)	Heltäckande	Lite
2769_19_171007	Sand/Grus (> 0,06-60 mm)	Tydligt mer än hälften	Lite
2769_19_171007	Sten (> 60-600 mm)	Mer än enstaka, knappt täckande	Lite
2769_19_171007	Lera/Dumpmassor	Enstaka	Lite
2769_19_171148	Sand/Grus (> 0,06-60 mm)	Mer än enstaka, knappt täckande	Lite
2769_19_171148	Sten (> 60-600 mm)	Tydligt mer än hälften	Lite
2769_19_171213	Sand/Grus (> 0,06-60 mm)	Tydligt mer än hälften	Lite
2769_19_171213	Sten (> 60-600 mm)	Enstaka	Lite
2769_19_171313	Sand/Grus (> 0,06-60 mm)	Tydligt mer än hälften	Lite
2769_19_171313	Sten (> 60-600 mm)	Enstaka	Lite
2769_19x_201900	Sand/Grus (> 0,06-60 mm)	Heltäckande	Lite
2769_19x_201948	Lera/Silt/Gyttja	Heltäckande	Lite
2769_19x_202030	Lera/Silt/Gyttja	Heltäckande	Lite
2769_19x_202040	Lera/Silt/Gyttja	Heltäckande	Lite
2769_19x_202049	Lera/Dumpmassor	Heltäckande	Lite
2769_19x_202225	Lera/Silt/Gyttja	Heltäckande	Lite
2769_19x_202225	Lera/Dumpmassor	Enstaka	Lite
2769_20_171910	Sand/Grus (> 0,06-60 mm)	Heltäckande	Lite
2769_20_172022	Sand/Grus (> 0,06-60 mm)	Hälften	Lite
2769_20_172022	Sten (> 60-600 mm)	Hälften	Lite
2769_20_172054	Sand/Grus (> 0,06-60 mm)	Heltäckande	Lite
2769_20_172054	Sten (> 60-600 mm)	Enstaka	Lite
2769_20_172132	Sand/Grus (> 0,06-60 mm)	Heltäckande	Lite
2769_20_172132	Sten (> 60-600 mm)	Enstaka	Lite
2769_21_142637	Lera/Silt/Gyttja	Heltäckande	Lite
2769_21_142950	Lera/Silt/Gyttja	Heltäckande	Lite
2769_21_143312	Lera/Silt/Gyttja	Heltäckande	Lite
2769_21_143451	Lera/Silt/Gyttja	Heltäckande	Lite
2769_22_135807	Lera/Silt/Gyttja	Heltäckande	Lite
2769_22_135807	Sten (> 60-600 mm)	Enstaka	Lite
2769_22_135812	Lera/Silt/Gyttja	Heltäckande	Lite
2769_22_135825	Lera/Silt/Gyttja	Hälften	Lite
2769_22_135825	Sten (> 60-600 mm)	Hälften	Lite
2769_22_135900	Lera/Silt/Gyttja	Heltäckande	Lite
2769_22_140415	Lera/Silt/Gyttja	Heltäckande	Lite
2769_22_140718	Lera/Silt/Gyttja	Heltäckande	Lite
2769_22_140851	Lera/Silt/Gyttja	Heltäckande	Lite
2769_23_130908	Sand/Grus (> 0,06-60 mm)	Heltäckande	Mera
2769_23_131001	Sand/Grus (> 0,06-60 mm)	Heltäckande	Mera
2769_23_131106	Sand/Grus (> 0,06-60 mm)	Heltäckande	Mycket
2769_23_131148	Sand/Grus (> 0,06-60 mm)	Heltäckande	Mera
2769_24_122701	Lera/Silt/Gyttja	Heltäckande	Mera
2769_24_122738	Lera/Silt/Gyttja	Heltäckande	Mera
2769_24_122738	Sten (> 60-600 mm)	Enstaka	Mera
2769_24_122919	Lera/Silt/Gyttja	Heltäckande	Mera
2769_24_123023	Lera/Silt/Gyttja	Heltäckande	Mera
2769_26_112634	Lera/Silt/Gyttja	Heltäckande	Mera
2769_26_112726	Lera/Silt/Gyttja	Heltäckande	Mera
2769_26_112910	Lera/Silt/Gyttja	Heltäckande	Mera
2769_26_113034	Lera/Silt/Gyttja	Heltäckande	Mera
2769_28_203028	Sand/Grus (> 0,06-60 mm)	Tydligt mer än hälften	Lite
2769_28_203028	Sten (> 60-600 mm)	Mindre än hälften	Lite
2769_28_204556	Sten (> 60-600 mm)	Heltäckande	Lite
2769_28_204721	Sten (> 60-600 mm)	Heltäckande	Lite

ID	Bottentyp	Täckningsgrad	Sedimentation
2769_28_204839	Sten (> 60-600 mm)	Heltäckande	Lite
2769_30_195757	Sand/Grus (> 0,06-60 mm)	Heltäckande	Lite
2769_30_195847	Sand/Grus (> 0,06-60 mm)	Heltäckande	Lite
2769_30_195950	Sand/Grus (> 0,06-60 mm)	Heltäckande	Lite
2769_30_200109	Sand/Grus (> 0,06-60 mm)	Heltäckande	Lite
2769_31_191903	Sten (> 60-600 mm)	Heltäckande	Lite
2769_31_191952	Sten (> 60-600 mm)	Heltäckande	Lite
2769_31_192058	Sten (> 60-600 mm)	Heltäckande	Lite
2769_34_120120	Lera/Silt/Gyttja	Heltäckande	Lite
2769_34_120147	Lera/Silt/Gyttja	Heltäckande	Lite
2769_34_120234	Lera/Silt/Gyttja	Heltäckande	Lite
2769_34_120321	Lera/Silt/Gyttja	Heltäckande	Lite
2769_35_124005	Sand/Grus (> 0,06-60 mm)	Heltäckande	Lite
2769_35_124110	Sand/Grus (> 0,06-60 mm)	Heltäckande	Lite
2769_35_124211	Sand/Grus (> 0,06-60 mm)	Heltäckande	Lite
2769_35_124326	Sand/Grus (> 0,06-60 mm)	Heltäckande	Lite
2769_36_125717	Sand/Grus (> 0,06-60 mm)	Heltäckande	Lite
2769_36_125816	Sand/Grus (> 0,06-60 mm)	Heltäckande	Lite
2769_36_125901	Sand/Grus (> 0,06-60 mm)	Heltäckande	Lite
2769_36_125956	Sand/Grus (> 0,06-60 mm)	Heltäckande	Lite
2769_37_165623	Sand/Grus (> 0,06-60 mm)	Heltäckande	Lite
2769_37_165623	Sten (> 60-600 mm)	Enstaka	Lite
2769_37_165655	Sand/Grus (> 0,06-60 mm)	Heltäckande	Lite
2769_37_165655	Sten (> 60-600 mm)	Enstaka	Lite
2769_37_165800	Sand/Grus (> 0,06-60 mm)	Heltäckande	Lite
2769_37_165910	Sand/Grus (> 0,06-60 mm)	Heltäckande	Lite
2769_37_165910	Sten (> 60-600 mm)	Enstaka	Lite
2769_39_173403	Sten (> 60-600 mm)	Heltäckande	Lite
2769_39_173452	Sten (> 60-600 mm)	Heltäckande	Lite
2769_39_173534	Sten (> 60-600 mm)	Heltäckande	Lite
2769_39_173639	Sten (> 60-600 mm)	Heltäckande	Lite
2769_40_180408	Sten (> 60-600 mm)	Heltäckande	Lite
2769_40_180513	Sten (> 60-600 mm)	Heltäckande	Lite
2769_40_180625	Sten (> 60-600 mm)	Heltäckande	Lite
2769_40_180749	Sten (> 60-600 mm)	Heltäckande	Lite
2769_41BF_181749	Sand/Grus (> 0,06-60 mm)	Heltäckande	Lite
2769_41BF_181658	Sand/Grus (> 0,06-60 mm)	Heltäckande	Lite
2769_41BF_181613	Sand/Grus (> 0,06-60 mm)	Heltäckande	Lite
2769_41BF_181511	Sand/Grus (> 0,06-60 mm)	Heltäckande	Lite