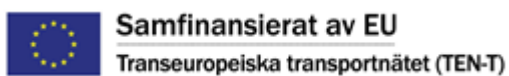


Kustprovfiske

Nätprovfiske i Luleå skärgård 2014



Robert Rådén
Mikael Christensson
Jonatan Johansson
Karin Johansson
2014-11-25



<i>Projektnummer</i> 2769	<i>Kund</i> Ramböll
<i>Version</i> 1.2	<i>Datum</i> 2014-11-25
<i>Titel</i> Kustprovfiske. Provfiske i Luleå skärgård 2014.	
<i>Filsökväg</i> Q:\Projekt\2014\Ramboll Malmporten 2014 (2769)\Kustfiske\Kustprovfiske Malmporten 2014 Rev2.docx	
<i>Författare</i> Robert Rådén Mikael Christensson Jonatan Johansson Karin Johansson	<i>Kvalitetsgranskning</i> Ulf Ericsson

Framsidedfoto: Nätläggning i samband med provfiske i Luleå skärgård 2014, © Medins Biologi AB.

Innehållsförteckning

1. Inledning/Syfte	4
2. Områdesbeskrivning.....	4
3. Metodik.....	4
4. Resultat och diskussion	6
4.1 Allmänt.....	6
4.2 Fångstens fördelning i djupzoner	7
4.3 Jämförelse med tidigare provfisken.....	8
4.3.1 Provfisken i Luleå skärgård 2014 och 1975-76	8
4.3.2 Jämförelse mellan Luleå skärgård och kustområdet utanför Råneå.....	9
4.4 Naturvärden	11
5. Referenser.....	12
Bilaga 1. Fältprotokoll/Rådata.....	13

1. Inledning/Syfte

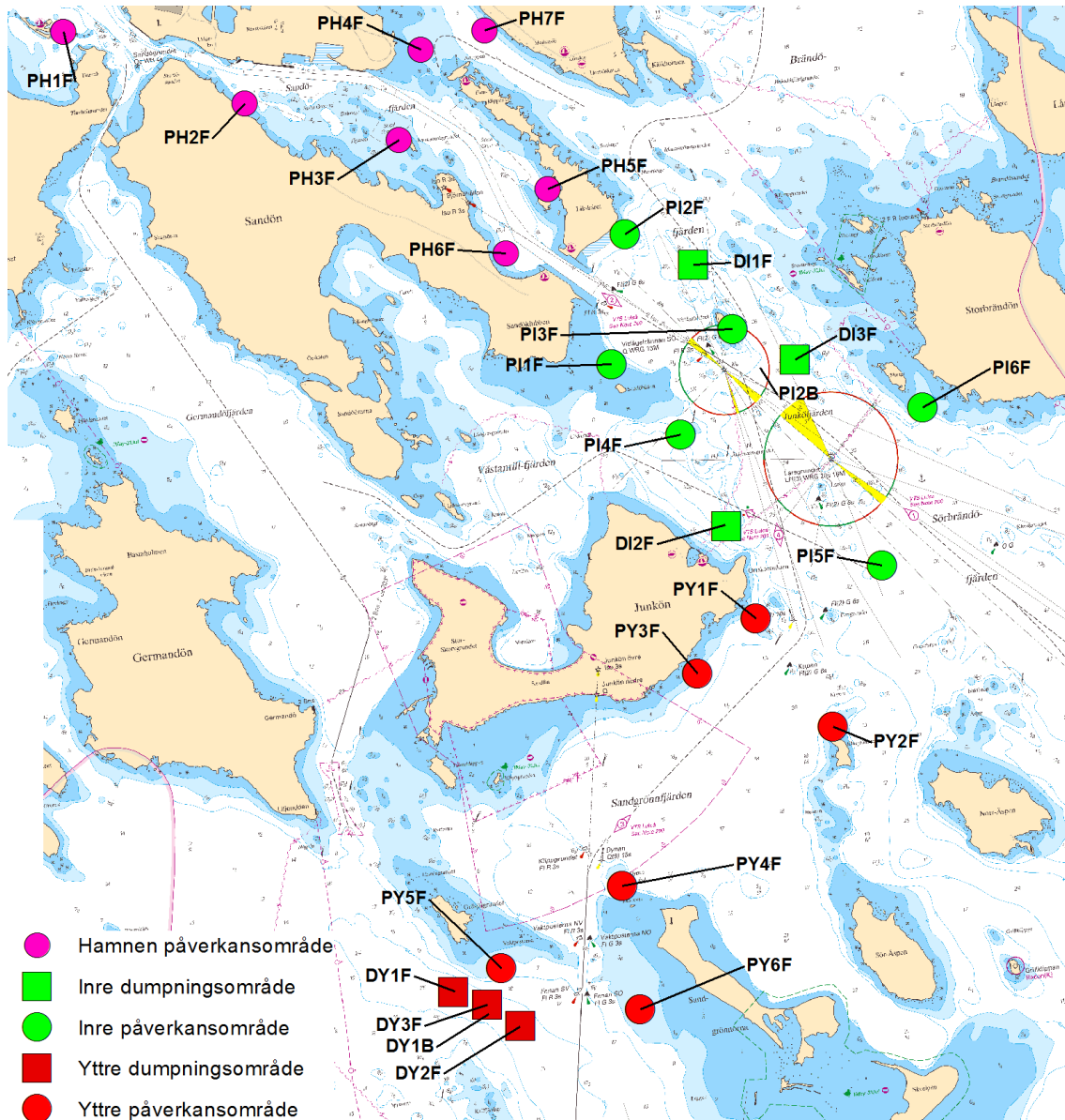
Inför planerade muddringsarbeten i farlederna in mot Luleå hamn har Medins Biologi AB under hösten 2014 utfört ett nätprovfiske i Luleå skärgård. Fisket har via Ramböll utförts på uppdrag av Sjöfartsverket. Provfiskets huvudsakliga syfte var att beskriva fiskesamhällena vid de platser som kan komma att påverkas av arbeten med breddning och fördjupning av farleden till Luleå hamn. Undersökningarna skall fungera som underlag för en konsekvensbeskrivning samt kunna utgöra referensunderlag till framtida studier av fiskpopulationerna i området.

2. Områdesbeskrivning

Näten lades inom ett tämligen stort havsområde omfattande nätstationer belägna i Luleå inre skärgård och längre ut i havsbandet (Figur 1). Mellan den mest kustnära nätstationen PH1F och de yttre stationerna belägna i Kallfjärden var avståndet drygt 20 km. Näten lades inom fem vattenförekomster (Norrbottnens skärgårds kustvatten, Sandögrönfjärden, Sandöfjärden, Sörbrändöfjärden och Yttre Lulefjärden). Det berörda området är varierat både med avseende på vattendjup och graden av vågexponering.

3. Metodik

Provfisket utfördes enligt Naturvårdsverkets handledning för miljöövervakning (Naturvårdsverket 2008), totalt lades 25 nät (Figur 1). Den totala nätinsatsen var därmed lägre än vad metodiken föreskriver för ett komplett kvantitativt kustprovfiske. Provfisket utfördes med 45 meter långa och 1,8 meter djupa Nordiska kustöversiktsnät. Varje nät utgörs av 9 stycken 5 meter långa sektioner med olika maskstorlekar. Generellt beskriver denna typ av undersökningar i första hand artsammansättning och totalfångst. Näten lades inom djupintervallen 0-3 (3 nät), 3-6 (5 nät), 6-10 (9 nät), 10-20 (2 nät) samt 20-40 meter (6 nät). I bilaga 1 redovisas stationsdata och fångst för samtliga lagda nät. Figur 2 illustrerar i bilder ett kustprovfiske med översiktsnät.

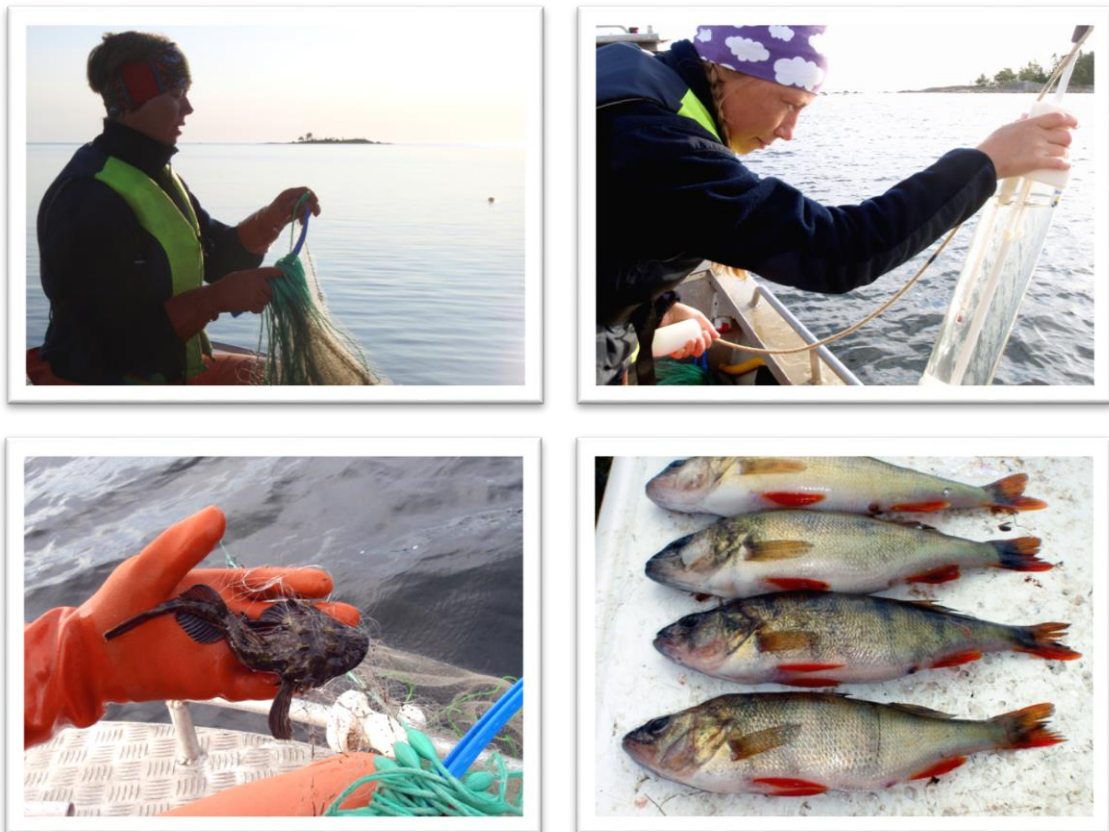


Figur 1. Provfiskeområde i Luleå skärgård. Ikonerna i kartan beskriver var näten lades vid nätprovfiske i månads-skiftet september/oktober 2014. Fyrkantiga ikoner illustrerar platser där muddringsmassor eventuellt skall dumpas. Runda ikoner märker ut platser som kan förväntas påverkas indirekt av de planerade arbetena.

Omgivningsdata som vindförhållanden och vattentemperatur noterades i samband med nätläggning och vittjning. Resultaten från årets provfiske jämförs i denna rapport med data från ett provfiske utförd i området i mitten av 1970-talet (Wulff m.fl. 1977) samt ett kustprovfiske utförd 2013 i området utanför Råneå (Råneåområdet är beläget cirka tre mil norr om det i denna rapport berörda kustområdet).

Resultat och rådata från provfisket var vid denna rapportens tillkomst inte inrapporterade till datavärden Sveriges lantbruksuniversitet (SLU). Inrapportering utförs under 2015 och samtlig grunddata kommer därmed att finnas tillgänglig för nedladdning från SLU:s databas (<http://www.slu.se/sv/fakulteter/nl-fakulteten/om-fakulteten/institutioner/akvatiska-resurser/databaser/kul/>).

För att belysa de fångade arternas eventuella skyddsvärde och hotstatus användes Artdatabankens Rödlita (Gärdenfors 2010).



Figur 2. Bilder från kustprovfiske. Övers till vänster: Nätläggning. Överst till höger: Notering av vattentemperatur i samband med nätläggning. Nederst till vänster: Hornsimpa fångad i nät. Nederst till höger: Fångade abborrar i väntan på mätning av längd och vikt.

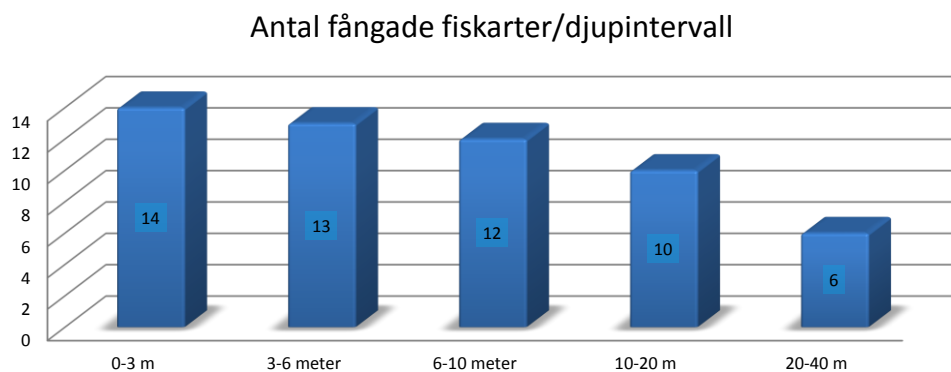
4. Resultat och diskussion

4.1 Allmänt

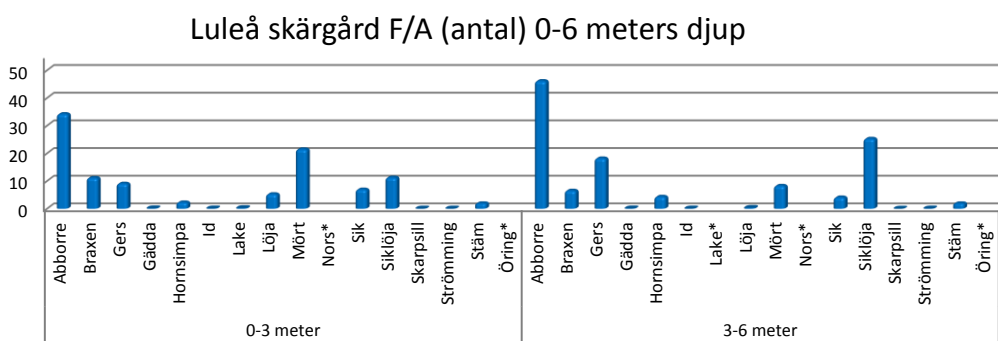
Samtliga noterade rådata redovisas i Bilaga 1. Årets fångst jämförs nedan med resultat från ett provfiske utfört utanför Råneå 2013 (data från Nationell datavärd) samt fiskundersökningar utförda i Luleå skärgård i mitten av 1970-talet (Wulff m.fl. 1977).

4.2 Fångstens fördelning i djupzoner

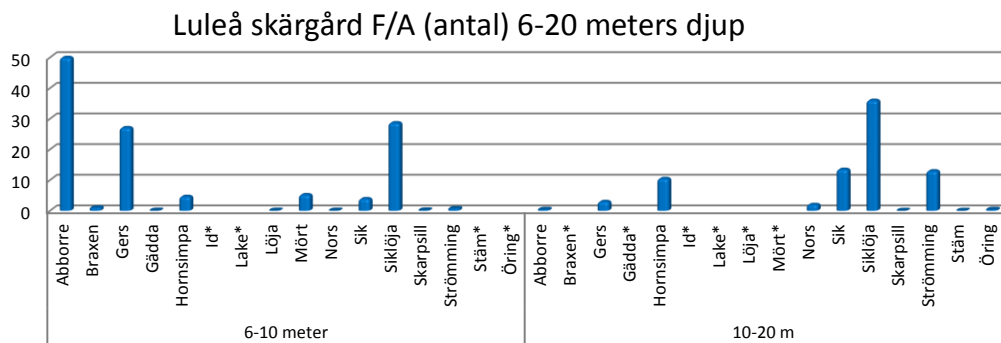
Den största artrikedomen med avseende på fisk förekom i de grunda områdena med en minskande artförekomst mot djupare områden (Figur 2 och Figur 4-6). Att antalet förekommande arter minskade med ett ökat vattendjup berodde sannolikt till viss del på att de grundare områdena i högre grad var sötvattenspåverkade (via utflödande vatten från Luleälvens mynning) och därmed hade större förutsättningar att hysa arter som är känsliga för stigande salthalt.



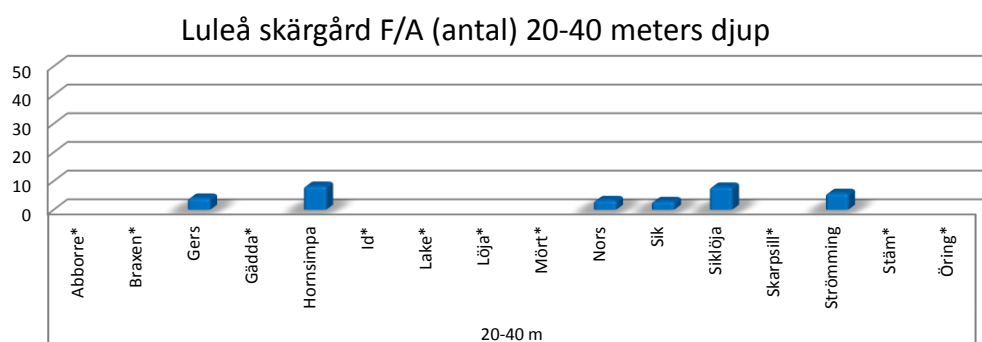
Figur 2. Antalet fångade fiskarter inom respektive djupintervallzon vid nätprovfiske i Luleå skärgård 2014.



Figur 3. F/A (antal individer) inom djupintervallet 0-6 meter. Data från nätprovfiske i Luleå skärgård 2014. Arter markerade med stjärna (*) noterades vid provfisket men inte inom det aktuella djupintervallet.



Figur 4. F/A (antal individer) inom djupintervallet 6-20 meter. Data från nätprovfiske i Luleå skärgård 2014. Arter markerade med stjärna (*) noterades vid provfisket men inte inom det aktuella djupintervallet.



Figur 5. F/A (antal individer) inom djupintervallet 20-40 meter. Data från nätprovfiske i Luleå skärgård 2014. Arter markerade med stjärna (*) noterades vid provfisket men inte inom det aktuella djupintervallet.

4.3 Jämförelse med tidigare provfisken

4.3.1 Provfisken i Luleå skärgård 2014 och 1975-76

Vid årets provfiske i Luleå skärgård noterades 16 fiskarter (Tabell 1 och Figur 6). I Figur 6 visas fångsten av respektive art per lagt nät. Detta begrepp kallas även fångst per ansträngning (F/A) och används ofta vid jämförelser mellan provfisken/delområden där den totala nätansträngningen skiljer sig åt. Noterbart är att numerärt utgjorde den småväxta siklöjan 44 % av fångsten men viktmässigt representerade arten endast 12 %. Merparten av fiskbiomassan (36 %) utgjordes istället av sik.

Vid en större undersökning (Wulff m.fl. 1977) av fisksamhället i området utanför Luleå hamn som utfördes under perioden 1975-76 bekräftades förekomst av 32 olika fiskarter (Tabell 1 nedan). Av dessa fångades fem med hjälp av landvad och 19 stycken vid nätprovfiske. Information om förekomst av ytterligare 8 arter inhämtades via andra uppgiftskällor.

Fiskena utfördes under olika årstider och vid ett stort antal stationer. Årets undersökning bekräftade förekomst av drygt 84 % av de vid 1977 års undersökning beskrivna nätfångade arterna (Tabell 1). Detta kan betraktas som ett förväntat resultat eftersom årets provfiske utfördes vid endast ett tillfälle. Metodiken var också annorlunda med avseende på den typ av nät som användes. Sammantaget bedömdes årets provfiske indikera ett fiskesamhälle i det berörda området som i stort liknar det som beskrevs vid fiskundersökningarna 1975-76.

Tabell 1. Beskrivna arter i Luleå skärgård. Data från undersökningar under perioden 1975-76 samt 2014.

Art	Luleå skärgård 2014	Luleå skärgård 1975-76	Art	Luleå skärgård 2014	Luleå skärgård 1975-76
Abborre	X	X	Rötsimpa		(X)
Bergsimpa		[X]	Sandstubb		[X]
Braxen	X	X	Sik	X	X
Elritsa		[X]	Siklöja	X	X
Flodnejonöga		(X)	Skarpsill	X	X
Gers	X	X	Skrubbskädda		(X)
Gädda	X	X	Småspigg		[X]
Gös		(X)	Stensimpa		X
Harr		(X)	Storspigg		X
Hornsimpa	X	X	Strömming	X	X
Id	X	X	Stäm	X	X
Lake	X	X	Tobis		[X]
Lax		X	Torsk		X
Löja	X	X	Tånglake		(X)
Mört	X	X	Ål		(X)
Nors	X	X	Öring	X	X
Ruda		(X)			

Tabell förklaring

X: Fångad vid nätfiske.
[X]: Fångad med landvad 1976.
(X): Information om artens förekomst inhämtad enligt uppgift.

4.3.2 Jämförelse mellan Luleå skärgård och kustområdet utanför Råneå

Resultatet från årets provfiske i Luleå skärgård liknade i hög grad det som erhöles vid provfisket utanför Råneå 2013. Åtta av de arter som noterades vid årets undersökning påträffades även utanför Råneå. Det finns dock viktiga skillnader mellan de båda undersökningarna. Dessa måste tas i beaktande när en jämförelse görs. Årets provfiske i Luleå utfördes sent på säsongen (månadsskiftet september/oktober) medan fisket utanför Råneå utfördes i månadsskiftet augusti/september. Faktorer som vindriktning, vattentemperatur och mängden dagsljus påverkar starkt var man kan förväntas påträffa olika fiskarter. Detta gäller i hög grad arter som abborre och siklöja.

De båda provfiskade områdena skiljer sig även åt rent fysiskt. Kustområdet utanför Råneå är relativt grunt och inga nät lades djupare än 10 meter. Området som provfiskades utanför Luleå är mer varierat och flera av näten lades på betydligt större djup än tio meter.

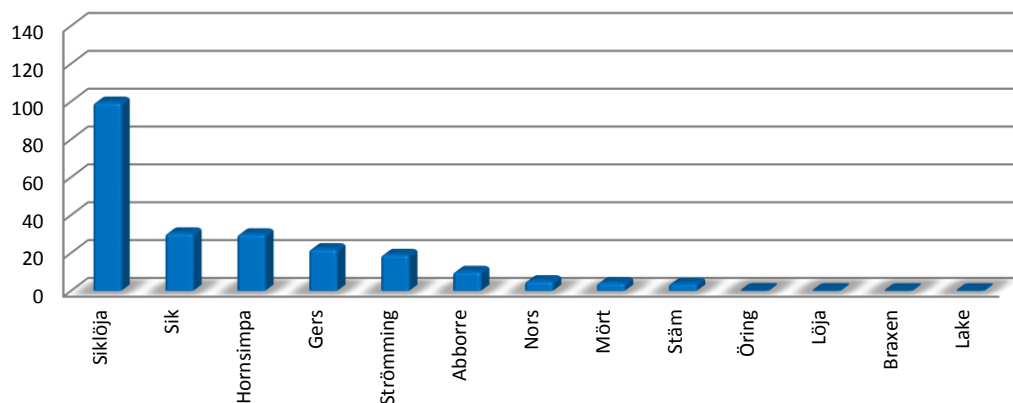
Vid årets undersökning i Luleå dominerade siklöja (numerärt) medan abborre var den klart dominerande arten utanför Råneå (Figur 6 och Figur 7). Vid samma tid på året hade sannolikt även det procentuella inslaget av siklöja varit större även utanför Råneå. Fångsten av siklöja är som störst i kustnära vatten under senhösten då deras aktivitet ökar i samband med att de leker under perioden oktober-november (Wulff m.fl. 1977). Även den stora skillnaden avseende fångsten av abborre i de båda områdena bedöms till stor del bero av skillnaden i årstid.

I Figur 8 jämförs fångsten inom djupintervallet 0-10 meter mellan årets undersökning i Luleå och fisket 2013 utanför Råneå. Figuren visar att fångsten per nätansträngning överlag var något högre i området utanför Råneå.

Det är i detta sammanhang viktigt att vara medveten om att fisket utanför Råneå omfattade 45 nät och att det vid fisket i Luleå lades 25 nät varav 17 stycken lades inom djupintervallet 0-10 meter. Det lades alltså 62 % fler nät (inom intervallet 0-10 m) i vattnen utanför Råneå. En ökad nätinsats ökar chansen att nät läggs på platser där fisken för tillfället uppehåller vilket till viss del kan förklara skillnaderna. En lägre vattentemperatur vid fisket i Luleå kan också vara en förklaring till skillnaderna eftersom aktiviteten för flera fiskarter minskar med en minskad vattentemperatur.

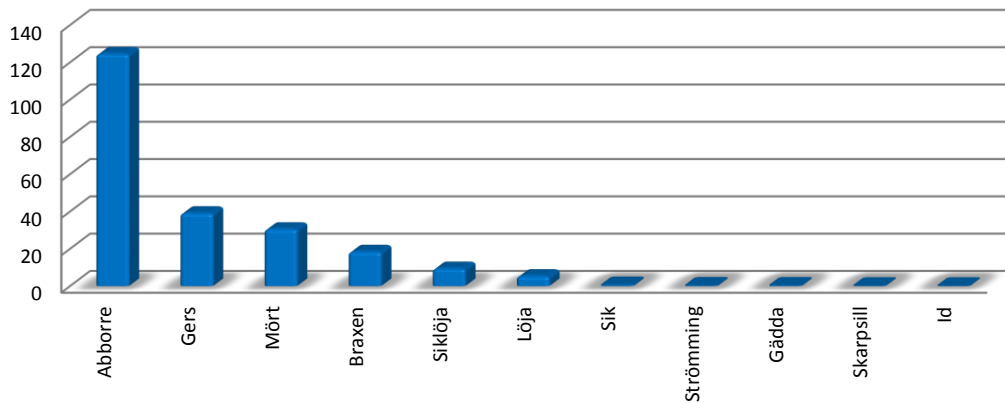
Sammantaget bedömdes inte skillnaderna i fångst mellan de båda undersökningarna vara större än att de kan kopplas till kända metodskillnader mellan de båda undersökningarna.

Luleå skärgård (F/A, antal)



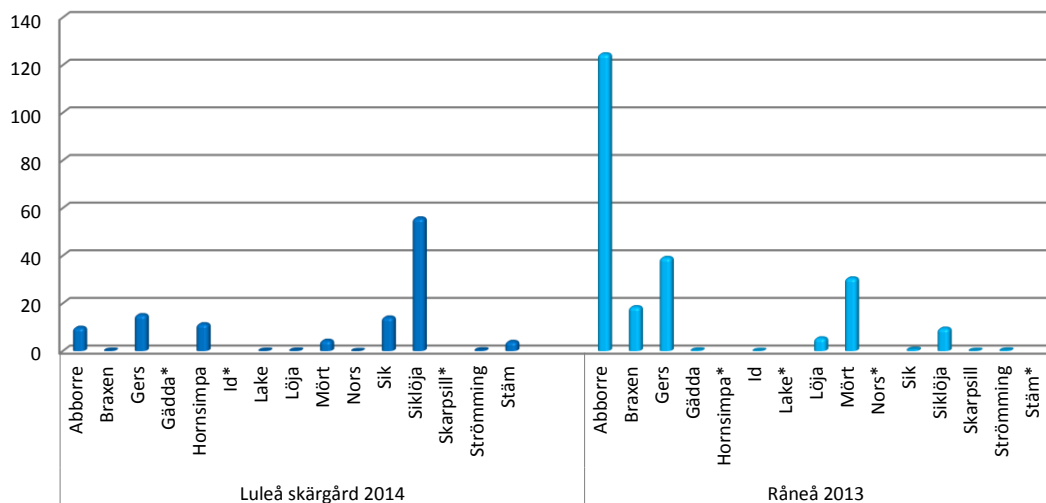
Figur 6. Fångst per nätansträngning (F/A) vid provfiske i Luleå skärgård 2014. Ljusblåfärgade staplar visar att arten även fångades vid referensundersökningen utanför Råneå 2013.

Råneå (F/A, antal)



Figur 7. Fångst per nätansträngning (F/A) vid provfiske utanför Råneå 2013. Ljusblåfärgade staplar visar att arten även fångades vid provfisket i Luleå skärgård 2014.

F/A (antal) inom djupintervallet 0-10 meter



Figur 8. Jämförelse mellan fångsten per ansträngning inom djupintervallet 0-10 meter vid provfisket i Luleå skärgård 2014 (mörkblå) samt utanför Råneå 2013 (ljusblå). Samtliga förekommande arter redovisas för de båda provfiskena, i de fall en art ej noterades är artnamnet markerat med * och stapel saknar fyllning.

4.4 Naturvärden

Vid provfisket påträffades en hotad art. Vid station PH5F (0-3 m) fångades en individ av arten lake (*Lota lota*). Lake är upptagen på rödlistan som nära hotad (NT). Som helhet utgjorde hotade arter inte någon betydande del av fångsten.

5. Referenser

Gärdenfors, U. (ed.). Rödlistade arter i Sverige 2010 – The 2010 Red List of Swedish Species. ArtDataBanken, SLU, Uppsala.

Naturvårdsverket 2008. NaturvårdsverketsHandledning för miljöövervakning – kust och hav- Provfiske i Östersjöns kustområden – Djupstratifierat provfiske med nordiska kustöversiktsnät.

Nationell datavärd (<http://www.slu.se/sv/fakulteter/nl-fakulteten/om-fakulteten/institutioner/akvatiska-resurser/databaser/kul/>)

Wulff, F., Flygh, C., Foberg, M., Hansson, S., Johansson, S., Kautsky, H., Klintberg, T., Samberg, H., Skärlund, K., Sövlín, T., Wibom, B. 1977. Luleå undersökningen. Ekologiska undersökningar i Luleå skärgård 1976. Askölaboratoriet (Stockholms Universitet), Ekologisk Zoologi (Umeå Universitet). Slutrapport till Statens Naturvårdsverk, kontrakt 5860401-8,30.6 1977.

Bilaga 1. Fältprotokoll/Rådata

*=obligatoriskt fält

*Area	Fångst-område	Redskap	Längdgruppstandard ↓	*År	*Mån	*Dag
		1	3	2014-10-01		

Ja	Nej	*KONTROLLERAT?
X		*sjukdomar eller symptom
X		* bifångst däggdjur
X		* bifångst fågel
X		*skadad fångst ospec.
X		sälskadad fångst
X		trutskadad fångst
X		skarvskadad fångst

Blankett nr 561

Provfiske

*sidnummer

1

OMGIVNINGSDATA

	*TEMP. yta	*VIND riktning	hastighet	STRÖM riktn.	SALTHALT (* på västkusten)		LUFT- TRYCK mm Hg	VATTEN- STÅND (cm)	D I M	*SIKT- DJUP
					yta	botten				
LÄGG	7,6	180	6						0	6,3
VITTJ	7,6	180	4						0	

POSITIONER (*första gången undersökningen genomförs)

station	position N	position E	Djup (m)
PH1F	65°33,4287	22°10,0684	7,5
PH1F			8,5

FÅNGST

*Fisketid	Riktning	*Störning	*Station	*Botten temp.		Maska	*Typ	*Art	Tot. Vikt	*Längd-grupp		*Längd-grupp		*Längd-grupp		*Längd-grupp		*Längd-grupp		*Längd-grupp	
				Lägg	Vittj					*Antal	*Antal	*Antal	*Antal	*Antal	*Antal	*Antal	*Antal				
1	180	0	PH1F	8,5	8,5	30	1	ABBO	945.2	20	1	23	1	26	1	27	1	29	1		
1	180	0	PH1F	8,5	8,5	30	1	MÖRT	364.1	22	1	23	2								
1	180	0	PH1F	8,5	8,5	15	1	MÖRT	109.7	13	4	16	1								
1	180	0	PH1F	8,5	8,5	15	1	SILÖ	17.9	14	1										
1	180	0	PH1F	8,5	8,5	38	1	ABBO	914.5	23	1	27	2	28	1						
1	180	0	PH1F	8,5	8,5	10	1	ABBO	17.5	9	1	10	1								
1	180	0	PH1F	8,5	8,5	10	1	GERS	20.2	8	1	11	1								
1	180	0	PH1F	8,5	8,5	10	1	SILÖ	19.7	12	2										
1	180	0	PH1F	8,5	8,5	48	1	ABBO	1442.8	32	1	33	1	35	1						
1	180	0	PH1F	8,5	8,5	12	1	ABBO	61.8	12	1	13	1	14	1						
1	180	0	PH1F	8,5	8,5	12	1	GERS	28.7	10	3										
1	180	0	PH1F	8,5	8,5	12	1	MÖRT	73.1	11	4	12	2								
1	180	0	PH1F	8,5	8,5	12	1	SILÖ	121,000	12	1	13	5	14	3						

SJUKDOMAR ELLER SYMPTOM

Art	L. grupp	Antal	Kod	Kommentar	Art	L. grupp	Antal	Kod	Kommentar	Art	L. grupp	Antal	Kod	Kommentar

*=obligatoriskt fält

*Area	Fångst- område	Redskap	Längdgruppstandard ↓	*År	*Mån	*Dag
		64	3	2014-10-01		

Ja	Nej	*KONTROLLERAT?
X		*sjukdomar eller symptom
X		* bifångst däggdjur
X		* bifångst fågel
		*skadad fångst ospec.
X		sälskadad fångst
X		trutskadad fångst
X		skarvskadad fångst

Blankett nr 561

Provfiske

*sidummer

2

OMGIVNINGSDATA

	*TEMP. yta	*VIND riktning	hastighet	STRÖM riktn.	SALTHALT (* på västkusten)	yta	botten	D R I F T	LUFT- TRYCK mm Hg	VATTEN- STÄND (cm)	D I M	*SIKT- DJUP
LÄGG	7,6	180	6					0			0	6,3
VITTJ	7,6	180	4					0				

POSITIONER (**första gången undersökningen genomförs)

station	position N	position E	Djup (m)
PH1F	65°33,4287	22°10,0684	

FÅNGST

*Fisketid	Riktning	*Störning	*Station	*Botten temp.			*Typ	*Art	Tot. Vikt	*Längd-grupp		*Längd-grupp		*Längd-grupp		*Längd-grupp		*Längd-grupp		*Längd-grupp	
				Lägg	Vittj	Maska				*Antal	*Antal	*Antal	*Antal	*Antal	*Antal	*Antal	*Antal				
1	180		PH1F	8,5	8,5	24	1	ABBO	2148,000	18	1	19	2	20	2	21	1	23	2	24	1
1	180		PH1F	8,5	8,5	24	1	ABBO		25	2	26	1	28	1	35	1				
1	180		PH1F	8,5	8,5	24	1	MÖRT	446.1	19	1	20	1	22	2	23	1				
1	180		PH1F	8,5	8,5	60	1	TOMT													
1	180		PH1F	8,5	8,5	19	1	ABBO	488.3	16	4	17	1	19	1	25	1				
1	180		PH1F	8,5	8,5	19	1	HOSI	121.1	23	1										
1	180		PH1F	8,5	8,5	19	1	MÖRT	107.1	16	1	19	1								
1	180		PH1F	8,5	8,5	19	1	SILÖ		13	1	18	1								
1			PH1F																		
1			PH1F																		
1			PH1F																		
1			PH1F																		

SJUKDOMAR ELLER SYMPTOM

Art	L. grupp	Antal	Kod	Kommentar	Art	L. grupp	Antal	Kod	Kommentar	Art	L. grupp	Antal	Kod	Kommentar
-----	----------	-------	-----	-----------	-----	----------	-------	-----	-----------	-----	----------	-------	-----	-----------

*=obligatoriskt fält

*Area	Fångst- område	Redskap	Längdgruppstandard ↓
		1	3

*År	*Mån	*Dag
2014-10-01		

Ja	Nej	*KONTROLLERAT?
X		*sjukdomar eller symptom
X		* bifångst däggdjur
X		* bifångst fågel
X		*skadad fångst ospec.
X		sälskadad fångst
X		trutskadad fångst
X		skarvskadad fångst

Blankett nr 561

Provfiske

*sidummer

1

Mikael Christensson

Fältansvarig:

OMGIVNINGSDATA

LÄGG	*TEMP.	*VIND	STRÖM	SALTHALT		LUFT- TRYCK	VATTEN- STÅND	D	*SIKT- DJUP
	yta			riktn.	hastighet				
VITTJ	7,6	180	6					0	6,3
	7,6	180	4					0	

POSITIONER (*första gången undersökningen genomförs)

station	position N	position E	Djup (m)
PH2F	65°32,4812	22°14,3630	3,5
PH2F			3,5

FÅNGST

*Fisketid	Riktning	*Störning	*Station	*Botten temp.						*Längd-grupp		*Längd-grupp		*Längd-grupp		*Längd-grupp		*Längd-grupp		*Längd-grupp	
				Lägg	Vittj	Maska	*Typ	*Art	Tot. Vikt	*Antal	*Antal	*Antal	*Antal	*Antal	*Antal	*Antal	*Antal	*Antal	*Antal	*Antal	
1	120	0	PH2F	8	8	30	1	SILÖ	18.3	13	1										
1	120	0	PH2F	8	8	15	1	GERS	148.4	11	1	12	6	13	2						
1	120	0	PH2F	8	8	15	1	MÖRT	35.5	16	1										
1	120	0	PH2F	8	8	15	1	SIK	62.8	17	2										
1	120	0	PH2F	8	8	15	1	SILÖ	57.1	16	2										
1	120	0	PH2F	8	8	15	1	stäm	99.2	16	2	17	1								
1	120	0	PH2F	8	8	38	1	HOSI	128.9	23	1										
1	120	0	PH2F	8	8	10	1	GERS	6.7	8	1										
1	120	0	PH2F	8	8	10	1	SILÖ	204.7	10	2	11	4	12	12	13	1	14	1		
1	120	0	PH2F	8	8	48	1	ABBO	221.6	26	1										
1	120	0	PH2F	8	8	48	1	SIK	556.2	40	1										
1	120	0	PH2F	8	8	12	1	GERS	76,000	9	3	10	3	11	2						
1	120	0	PH2F	8	8	12	1	MÖRT	10.5	11	1										

SJUKDOMAR ELLER SYMPTOM

Art	L. grupp	Antal	Kod	Kommentar	Art	L. grupp	Antal	Kod	Kommentar	Art	L. grupp	Antal	Kod	Kommentar

*=obligatoriskt fält

*Area	Fångst- område	Redskap	Längdgruppstandard ↓	*År	*Mån	*Dag
		64	3	2014-10-01		

Ja	Nej	*KONTROLLERAT?
X		*sjukdomar eller symptom
X		* bifångst däggdjur
X		* bifångst fågel
		*skadad fångst ospec.
X		sälskadad fångst
X		trutskadad fångst
X		skarvskadad fångst

Blankett nr 561

Provfiske

*sidummer

2

Fältansvarig:

Mikael Christensson

OMGIVNINGSDATA

	*TEMP. yta	*VIND riktning	hastighet	STRÖM riktn.	SALTHALT (* på västkusten)	yta	botten	D R I F T	LUFT- TRYCK mm Hg	VATTEN- STÄND (cm)	D I M	*SIKT- DJUP
LÄGG	7,6	180	6					0			0	6,3
VITTJ	7,6	180	4					0				

POSITIONER (**första gången undersökningen genomförs)

station	position N	position E	Djup (m)
PH2F	65°32,4812	22°14,3630	

FÅNGST

*Fisketid	Riktning	*Störning	*Station	*Botten temp.		Maska	*Typ	*Art	Tot. Vikt	*Längd-grupp		*Längd-grupp		*Längd-grupp		*Längd-grupp		*Längd-grupp		
				Lägg	Vittj					*Antal	*Antal	*Antal	*Antal	*Antal	*Antal	*Antal	*Antal			
1	120		PH2F	8	8	12		SILÖ	408.4	12	3	13	15	14	7	15	15			
1	120		PH2F	8	8	12		stäm	48.7	12	1	13	1	14	1					
1	120		PH2F	8	8	24		MÖRT	120.6	17	1	19	1							
1	120		PH2F	8	8	24		SIK	114.1	25	1									
1	120		PH2F	8	8	24		stäm	82.1	21	1									
1	120		PH2F	8	8	60		TOMT												
1	120		PH2F	8	8	19		MÖRT	41.3	17	1									
1	120		PH2F	8	8	19		SIK	62.1	21	1									
1	120		PH2F	8	8	19		stäm	54.3	19	1									
1			PH2F																	
1			PH2F																	
1			PH2F																	
1			PH2F																	

SJUKDOMAR ELLER SYMPTOM

Art	L. grupp	Antal	Kod	Kommentar	Art	L. grupp	Antal	Kod	Kommentar	Art	L. grupp	Antal	Kod	Kommentar
-----	----------	-------	-----	-----------	-----	----------	-------	-----	-----------	-----	----------	-------	-----	-----------

*=obligatoriskt fält

*Area	Fångst- område	Redskap	Längdgruppstandard ↓	*År	*Mån	*Dag
		1	3	2014-10-01		

Ja	Nej	*KONTROLLERAT?
X		*sjukdomar eller symptom
X		* bifångst däggdjur
X		* bifångst fågel
X		*skadad fångst ospec.
X		sälskadad fångst
X		trutskadad fångst
X		skarvskadad fångst

Blankett nr 561

Provfiske

*sidnummer

1

Fältansvarig: Mikael Christensson

OMGIVNINGSDATA

LÄGG	*TEMP. yta	*VIND riktning	*VIND hastighet	STRÖM riktn.	SALTHALT (* på västkusten)		LUFT- TRYCK mm Hg	VATTEN- STÅND (cm)	D I M	*SIKT- DJUP
					yta	botten				
VITTJ	7,6	150	6						0	6,3
	7,6	150	4						0	

POSITIONER (*första gången undersökningen genomförs)

station	postition N	postition E	Djup (m)
PH3F	65°31,9213	22°18,0690	6,8
PH3F			6,6

FÅNGST

*Fisketid	Riktning	*Störning	*Station	*Botten temp.						*Längd- grupp		*Längd- grupp		*Längd- grupp		*Längd- grupp		*Längd- grupp		*Längd- grupp	
				Lägg	Vittj	Maska	*Typ	*Art	Tot. Vikt	*Antal	*Antal	*Antal	*Antal	*Antal	*Antal	*Antal	*Antal	*Antal	*Antal	*Antal	
1	150	0	PH3F	6,8	6,8	30	1	TOMT													
1	150	0	PH3F	6,8	6,8	15	1	GERS	59.4	12	1	13	2								
1	150	0	PH3F	6,8	6,8	15	1	HOSI	58.5	18	1										
1	150	0	PH3F	6,8	6,8	15	1	SIK	73.8	22	1										
1	150	0	PH3F	6,8	6,8	15	1	SILÖ	90.1	15	1	16	1	17	1						
1	150	0	PH3F	6,8	6,8	38	1	TOMT													
1	150	0	PH3F	6,8	6,8	10	1	GERS	11.1	8	2										
1	150	0	PH3F	6,8	6,8	10	1	SILÖ	94.3	10	1	11	3	12	3	13	2				
1	150	0	PH3F	6,8	6,8	48	1	TOMT													
1	150	0	PH3F	6,8	6,8	12	1	ABBO	14.5	12	1										
1	150	0	PH3F	6,8	6,8	12	1	GERS	21.9	11	2										
1	150	0	PH3F	6,8	6,8	12	1	SILÖ	530.5	12	9	13	17	14	7	15	3				
1	150	0	PH3F	6,8	6,8	24	1	ABBO	70.5	19	1										

SJUKDOMAR ELLER SYMPTOM

Art	L. grupp	Antal	Kod	Kommentar	Art	L. grupp	Antal	Kod	Kommentar	Art	L. grupp	Antal	Kod	Kommentar

*=obligatoriskt fält

*Area	Fångst- område	Redskap	Längdgruppstandard ↓	*År	*Mån	*Dag
		64	3	2014-10-01		

Ja	Nej	*KONTROLLERAT?
X		*sjukdomar eller symptom
X		* bifångst däggdjur
X		* bifångst fågel
		*skadad fångst ospec.
X		sälskadad fångst
X		trutskadad fångst
X		skarvskadad fångst

Blankett nr 561

Provfiske

*sidummer

2

Fältansvarig: Mikael Christensson

OMGIVNINGSDATA

	*TEMP. yta	*VIND riktning	hastighet	STRÖM riktn.	SALTHALT (* på västkusten)	D R I F T	LUFT- TRYCK mm Hg	VATTEN- STÅND (cm)	D I M	*SIKT- DJUP
LÄGG	7,6	150	6			0			0	6,3
VITTJ	7,6	150	4			0				

POSITIONER (**första gången undersökningen genomförs)

station	position N	position E	Djup (m)
PH3F	65°31,9213	22°18,0690	

FÅNGST

*Fisketid	Riktning	*Störning	*Station	*Botten temp.		Maska	*Typ	*Art	Tot. Vikt	*Längd-grupp		*Längd-grupp		*Längd-grupp		*Längd-grupp		*Längd-grupp	
				Lägg	Vittj					*Antal	*Antal	*Antal	*Antal	*Antal	*Antal	*Antal	*Antal		
1	150	0	PH3F	6,8	6,8	24	1	SIK	263.1	25	1	28	1						
1	150	0	PH3F	6,8	6,8	60	1	TOMT											
1	150	0	PH3F	6,8	6,8	19	1	ABBO	126.5	17	3								
1	150	0	PH3F	6,8	6,8	19	1	SIK	123.6	20	1	23	1						
1			PH3F																
1			PH3F																
1			PH3F																
1			PH3F																
1			PH3F																
1			PH3F																
1			PH3F																

SJUKDOMAR ELLER SYMPTOM

Art	L. grupp	Antal	Kod	Kommentar	Art	L. grupp	Antal	Kod	Kommentar	Art	L. grupp	Antal	Kod	Kommentar
-----	----------	-------	-----	-----------	-----	----------	-------	-----	-----------	-----	----------	-------	-----	-----------

*=obligatoriskt fält

*Area	Fångst- område	Redskap	Längdgruppstandard ↓
		1	3

*År	*Mån	*Dag
2014-10-01		

	Ja	Nej	*KONTROLLERAT?
X			*sjukdomar eller symptom
X			* bifångst däggdjur
X			* bifångst fågel
X			*skadad fångst ospec.
X			sälskadad fångst
X			trutskadad fångst
X			skarvskadad fångst

Blankett nr 561

Provfiske

*sidummer
1

Fältansvarig: Mikael Christensson

Fältansvarig:

OMGIVNINGSDATA

	*TEMP.	*VIND	STRÖM	SALTHALT		D R I F T	LUFT- TRYCK mm Hg	VATTEN- STÅND (cm)	D I M	*SIKT- DJUP
	yta	riktning	hastighet	(* på västkusten) yta	botten					
LÄGG	7,6	180	6			0			0	6,3
VITTJ	7,6	180	4			0				

POSITIONER (*första gången undersökningen genomförs)

station	postition N	postition E	Djup (m)
PH4F	65°32,8209	22°18,8694	4,1
PH4F			4,3

FÅNGST

*Fisketid	Riktning	*Störning	*Station	*Botten temp.				*Typ	*Art	Tot. Vikt	*Längd-grupp		*Längd-grupp		*Längd-grupp		*Längd-grupp		*Längd-grupp	
				Lägg	Vittj	Maska	Maska				Maska	*Antal	*Antal	*Antal	*Antal	*Antal	*Antal			
1	150	0	PH4F	7	7	30	1	ABBO	561.2	21	2	22	1	27	1					
1	150	0	PH4F	7	7	30	1	MÖRT	152.6	24	1									
1	150	0	PH4F	7	7	30	1	SILÖ	23.7	15	1									
1	150	0	PH4F	7	7	15	1	ABBO	21.7	13	1									
1	150	0	PH4F	7	7	15	1	GERS	253.7	11	1	12	10	13	3					
1	150	0	PH4F	7	7	15	1	SILÖ	89.2	13	1	14	1	15	1	16	1			
1	150	0	PH4F	7	7	38	1	HOSI	170.3	24	1									
1	150	0	PH4F	7	7	38	1	SIK	720.6	34	1	37	1							
1	150	0	PH4F	7	7	10	1	TOMT												
1	150	0	PH4F	7	7	48	1	TOMT												
1	150	0	PH4F	7	7	12	1	ABBO	10.8	11	1									
1	150	0	PH4F	7	7	12	1	GERS	7.8	10	1									
1	150	0	PH4F	7	7	12	1	SILÖ	380.1	12	5	13	11	14	4	15	4			

SJUKDOMAR ELLER SYMPTOM

Art	L. grupp	Antal	Kod	Kommentar	Art	L. grupp	Antal	Kod	Kommentar	Art	L. grupp	Antal	Kod	Kommentar															

*=obligatoriskt fält

*Area	Fångst- område	Redskap	Längdgruppstandard ↓	*År	*Mån	*Dag
		64	3	2014-10-01		

Ja	Nej	*KONTROLLERAT?
X		*sjukdomar eller symptom
X		* bifångst däggdjur
X		* bifångst fågel
		*skadad fångst ospec.
X		sälskadad fångst
X		trutskadad fångst
X		skarvskadad fångst

Blankett nr 561

Provfiske

*sidummer

2

Fältansvarig:

Mikael Christensson

OMGIVNINGSDATA

	*TEMP. yta	*VIND riktning	hastighet	STRÖM riktn.	SALTHALT (* på västkusten)	yta	botten	D R I F T	LUFT- TRYCK mm Hg	VATTEN- STÅND (cm)	D I M	*SIKT- DJUP
LÄGG	7,6	180	6					0			0	6,3
VITTJ	7,6	180	4					0				

POSITIONER (**första gången undersökningen genomförs)

station	position N	position E	Djup (m)
PH4F	65°32,8209	22°18,8694	

FÅNGST

*Fisketid	Riktning	*Störning	*Station	*Botten temp.						Tot. Vikt	*Längd-grupp		*Längd-grupp		*Längd-grupp		*Längd-grupp		*Längd-grupp	
				Lägg	Vittj	Maska	*Typ	*Art	*Längd-grupp		*Antal	*Längd-grupp	*Antal	*Längd-grupp	*Antal	*Längd-grupp	*Antal	*Längd-grupp	*Antal	
1	150	0	PH4F	7	7	24	1	ABBO	300.7	19	1	20	1	24	1					
1	150	0	PH4F	7	7	24	1	MÖRT	299.3	19	1	22	1	23	1					
1	150	0	PH4F	7	7	60	1	TOMT												
1	150	0	PH4F	7	7	19	1	ABBO	243.6	17	1	18	1	19	2					
1	150	0	PH4F	7	7	19	1	GERS	58.9	14	1	15	1							
1	150	0	PH4F	7	7	19	1	SIK	107.2	19	1	22	1							
1			PH4F																	
1			PH4F																	
1			PH4F																	
1			PH4F																	
1			PH4F																	
1			PH4F																	

SJUKDOMAR ELLER SYMPTOM

Art	L. grupp	Antal	Kod	Kommentar	Art	L. grupp	Antal	Kod	Kommentar	Art	L. grupp	Antal	Kod	Kommentar
-----	----------	-------	-----	-----------	-----	----------	-------	-----	-----------	-----	----------	-------	-----	-----------

*=obligatoriskt fält

*Area	Fångst- område	Redskap	Längdgruppstandard ↓	*År	*Mån	*Dag
		1	3	2014-10-01		

Ja	Nej	*KONTROLLERAT?
X		*sjukdomar eller symptom
X		* bifångst däggdjur
X		* bifångst fågel
X		*skadad fångst ospec.
X		sälskadad fångst
X		trutskadad fångst
X		skarvskadad fångst

Blankett nr 561

Provfiske

*sidummer
1

Fältansvarig: Mikael Christensson

OMGIVNINGSDATA

LÄGG	*TEMP. yta	*VIND riktning	STRÖM hastighet	STRÖM rikt.	SALTHALT (* på västkusten)	D I F T	LUFT-TRYCK mm Hg	VATTEN-STÅND (cm)	D I M	*SIKT-DJUP
	VITTJ	7,6	180	6		0			0	6,3
	7,6	180	4			0				

POSITIONER (* första gången undersökningen genomförs)

station	postition N	postition E	Djup (m)
PH5F	65°31,2337	22°21,6121	3
PH5F			2,8

FÅNGST

*Fisketid	Riktning	*Störning	*Station	*Botten temp.		Maska	*Typ	*Art	Tot. Vikt	*Längd-grupp		*Längd-grupp		*Längd-grupp		*Längd-grupp		*Längd-grupp	
				Lägg	Vittj					*Antal	*Antal	*Antal	*Antal	*Antal	*Antal	*Antal	*Antal		
1	150	0	PH5F	7,2	7,2	30	1	ABBO	274.4	21	1	23	1						
1	150	0	PH5F	7,2	7,2	30	1	SIK	223.2	30	1								
1	150	0	PH5F	7,2	7,2	15	1	GERS	119.6	11	1	12	5	13	1				
1	150	0	PH5F	7,2	7,2	15	1	HOSI	113,000	22	1								
1	150	0	PH5F	7,2	7,2	15	1	SILÖ	30.4	16	1								
1	150	0	PH5F	7,2	7,2	15	1	stäm	25.8	15	1								
1	150	0	PH5F	7,2	7,2	38	1	SIK	317.0	34	1								
1	150	0	PH5F	7,2	7,2	10	1	SILÖ	10.3	11	1								
1	150	0	PH5F	7,2	7,2	48	1	LAKE	690,000	45	1								
1	150	0	PH5F	7,2	7,2	12	1	HOSI	92.7	20	1								
1	150	0	PH5F	7,2	7,2	12	1	SILÖ	27.9	13	2								
1	150	0	PH5F	7,2	7,2	12	1	stäm	71.8	12	3	13	2						
1	150	0	PH5F	7,2	7,2	24	1	HOSI	37.8	17	1								

SJUKDOMAR ELLER SYMPTOM

Art	L. grupp	Antal	Kod	Kommentar	Art	L. grupp	Antal	Kod	Kommentar	Art	L. grupp	Antal	Kod	Kommentar

*=obligatoriskt fält

*Area	Fångst- område	Redskap	Längdgruppstandard ↓	*År	*Mån	*Dag
		64	3	2014-10-01		

Ja	Nej	*KONTROLLERAT?
X		*sjukdomar eller symptom
X		* bifångst däggdjur
X		* bifångst fågel
		*skadad fångst ospec.
X		sälskadad fångst
X		trutskadad fångst
X		skarvskadad fångst

Blankett nr 561

Provfiske

*sidummer

2

Fältansvarig: Mikael Christensson

OMGIVNINGSDATA

	*TEMP. yta	*VIND riktning	hastighet	STRÖM riktn.	SALTHALT (* på västkusten)	D R I F T	LUFT- TRYCK mm Hg	VATTEN- STÅND (cm)	D I M	*SIKT- DJUP
LÄGG	7,6	180	6			0			0	6,3
VITTJ	7,6	180	4			0				

POSITIONER (**första gången undersökningen genomförs)

station	position N	position E	Djup (m)
PH5F	65°31,2337	22°21,6121	

FÅNGST

*Fisketid	Riktning	*Störning	*Station	*Botten temp.		Maska	*Typ	*Art	Tot. Vikt	*Längd-grupp		*Längd-grupp		*Längd-grupp		*Längd-grupp		*Längd-grupp	
				Lägg	Vittj					*Antal	*Antal	*Antal	*Antal	*Antal	*Antal	*Antal	*Antal		
1	150	0	PH5F	7,2	7,2	60	1	BRAX	1361,000	48	1								
1	150	0	PH5F	7,2	7,2	19	1	MÖRT	35.9	16	1								
1			PH5F																
1			PH5F																
1			PH5F																
1			PH5F																
1			PH5F																
1			PH5F																
1			PH5F																
1			PH5F																
1			PH5F																

SJUKDOMAR ELLER SYMPTOM

Art	L. grupp	Antal	Kod	Kommentar	Art	L. grupp	Antal	Kod	Kommentar	Art	L. grupp	Antal	Kod	Kommentar
-----	----------	-------	-----	-----------	-----	----------	-------	-----	-----------	-----	----------	-------	-----	-----------

***=obligatoriskt fält**

*Area	Fångst- område	Redskap	Längdgruppstandard ↓	*År	*Mån	*Dag
		1	3	2014-10-01		

Ja	Nej	*KONTROLLERAT?
X		*sjukdomar eller symptom
X		* bifångst däggdjur
X		* bifångst fågel
X		*skadad fångst ospec.
X		sälskadad fångst
X		trutskadad fångst
X		skarvskadad fångst

Blankett nr 561

Provfiske

*sidnummer

1

Fältansvarig: Mikael Christensson

OMGIVNINGSDATA

*TEMP.		*VIND		STRÖM	SALTHALT		D	LUFT-	VATTEN-	D	*SIKT-
yta	riktning	hastighet	riktn.	yta	botten	F	I	TRYCK	STÅND	I	DJUP
LÄGG	7,6	180	6			0		mm Hg	(cm)	0	6,3
VITTJ	7,6	180	4			0					

POSITIONER (*första gången undersökningen genomförs)

station	position N	position E	Djup (m)
PH6F	65°30,6236	22°20,3792	7,7
PH6F			7,7

FÅNGST

*Fisketid	Riktning	*Störning	*Station	*Botten temp.						*Längd-grupp		*Längd-grupp		*Längd-grupp		*Längd-grupp		*Längd-grupp		*Längd-grupp	
				Lägg	Vittj	Maska	*Typ	*Art	Tot. Vikt	*Antal	*Antal	*Antal	*Antal	*Antal	*Antal	*Antal	*Antal	*Antal	*Antal	*Antal	*Antal
1	150	0	PH6F	5,5	5,5	30	1	HOSI	67.3	18	1										
1	150	0	PH6F	5,5	5,5	30	1	SIK	283,000	23	1	30	1								
1	150	0	PH6F	5,5	5,5	15	1	STRÖ	28.3	17	1										
1	150	0	PH6F	5,5	5,5	38	1	TOMT													
1	150	0	PH6F	5,5	5,5	10	1	SILÖ	19.4	10	1	12	1								
1	150	0	PH6F	5,5	5,5	48	1	HOSI	83.9	18	1										
1	150	0	PH6F	5,5	5,5	12	1	HOSI	89.1	20	1										
1	150	0	PH6F	5,5	5,5	12	1	SILÖ	367.9	12	7	13	12	14	5	15	1				
1	150	0	PH6F	5,5	5,5	24	1	ABBO	67.8	18	1										
1	150	0	PH6F	5,5	5,5	24	1	HOSI	217.9	20	1	23	1								
1	150	0	PH6F	5,5	5,5	24	1	SIK	268.4	19	1	24	1	25	1						
1	150	0	PH6F	5,5	5,5	60	1	TOMT													
1	150	0	PH6F	5,5	5,5	19	1	GERS	25.7	14	1										

SJUKDOMAR ELLER SYMPTOM

Art	L. grupp	Antal	Kod	Kommentar	Art	L. grupp	Antal	Kod	Kommentar	Art	L. grupp	Antal	Kod	Kommentar
-----	----------	-------	-----	-----------	-----	----------	-------	-----	-----------	-----	----------	-------	-----	-----------

***=obligatoriskt fält**

*Area	Fångst-område	Redskap	Längdgruppstandard ↓	*År	*Mån	*Dag
		1	3	2014-10-01		

Ja	Nej	*KONTROLLERAT?
X		*sjukdomar eller symptom
X		* bifångst däggdjur
X		* bifångst fågel
X		*skadad fångst ospec.
X		sälskadad fångst
X		trutskadad fångst
X		skarvskadad fångst

Blankett nr 561

Provfiske

*sidnummer
1

Fältansvarig: Mikael Christensson

OMGIVNINGSDATA

LÄGG VITTJ	*TEMP.	*VIND	STRÖM	SALTHALT		D R I F T	LUFT- TRYCK mm Hg	VATTEN- STÅND (cm)	D I M	*SIKT- DJUP
	yta	riktning	hastighet	(* på västkusten) yta	botten					
	7,6	180	6			0			0	6,3
	7,6	180	4			0				

POSITIONER (*första gången undersökningen genomförs)

station	position N	position E	Djup (m)
PH7F	65°32,9405	22°20,5122	8,1
PH7F			7,5

FÅNGST

*Fisketid	Riktning	*Störning	*Station	*Botten temp.		Maska	*Typ	*Art	Tot. Vikt	*Längd-grupp		*Längd-grupp		*Längd-grupp		*Längd-grupp		*Längd-grupp		
				Lägg	Vittj					*Antal	*Antal	*Antal	*Antal	*Antal	*Antal	*Antal	*Antal			
1	120	0	PH7F	6,5	6,5	30	1	TOMT												
1	120	0	PH7F	6,5	6,5	15	1	ABBO	45.0	12	1	14	1							
1	120	0	PH7F	6,5	6,5	15	1	GERS	14.2	11	1									
1	120	0	PH7F	6,5	6,5	15	1	SILÖ	230.1	14	2	15	1	16	2	17	2	18	1	
1	120	0	PH7F	6,5	6,5	38	1	TOMT												
1	120	0	PH7F	6,5	6,5	10	1	ABBO	5.8	9	1									
1	120	0	PH7F	6,5	6,5	10	1	GERS	15.5	12	1									
1	120	0	PH7F	6,5	6,5	10	1	SILÖ	469.3	11	10	12	21	13	12					
1	120	0	PH7F	6,5	6,5	48	1	TOMT												
1	120	0	PH7F	6,5	6,5	12	1	ABBO	35.7	10	2	11	1							
1	120	0	PH7F	6,5	6,5	12	1	GERS	8.6	9	1									
1	120	0	PH7F	6,5	6,5	12	1	SILÖ	315.3	13	12	14	5	15	2					
1	120	0	PH7F	6,5	6,5	24	1	SIK	91.2	23	1									

SJUKDOMAR ELLER SYMPTOM

Art	L. grupp	Antal	Kod	Kommentar	Art	L. grupp	Antal	Kod	Kommentar	Art	L. grupp	Antal	Kod	Kommentar

*=obligatoriskt fält

*Area	Fångst- område	Redskap	Längdgruppstandard ↓	*År	*Mån	*Dag
		64	3	2014-10-01		

Ja	Nej	*KONTROLLERAT?
X		*sjukdomar eller symptom
X		* bifångst däggdjur
X		* bifångst fågel
		*skadad fångst ospec.
X		sälskadad fångst
X		trutskadad fångst
X		skarvskadad fångst

Blankett nr 561

Provfiske

*sidummer

2

Fältansvarig:

Mikael Christensson

OMGIVNINGSDATA

	*TEMP. yta	*VIND riktning	hastighet	STRÖM riktn.	SALTHALT (* på västkusten)	D R I F T	LUFT- TRYCK mm Hg	VATTEN- STÄND (cm)	D I M	*SIKT- DJUP
LÄGG	7,6	180	6			0			0	6,3
VITTJ	7,6	180	4			0				

POSITIONER (**första gången undersökningen genomförs)

station	position N	position E	Djup (m)
PH7F	65°32,9405	22°20,5122	

FÅNGST

*Fisketid	Riktning	*Störning	*Station	*Botten temp.			*Typ	*Art	Tot. Vikt	*Längd-grupp		*Längd-grupp		*Längd-grupp		*Längd-grupp		*Längd-grupp	
				Lägg	Vittj	Maska				*Antal	*Antal	*Antal	*Antal	*Antal	*Antal	*Antal			
1	120		PH7F	6,5	6,5	60		TOMT											
1	120		PH7F	6,5	6,5	19		ABBO	234.6	17	2	18	1	19	1				
1	120		PH7F	6,5	6,5	19		SILÖ	9.4	11	1								
1			PH7F																
1			PH7F																
1			PH7F																
1			PH7F																
1			PH7F																
1			PH7F																
1			PH7F																
1			PH7F																
1			PH7F																

SJUKDOMAR ELLER SYMPTOM

Art	L. grupp	Antal	Kod	Kommentar	Art	L. grupp	Antal	Kod	Kommentar	Art	L. grupp	Antal	Kod	Kommentar
-----	----------	-------	-----	-----------	-----	----------	-------	-----	-----------	-----	----------	-------	-----	-----------

*=obligatoriskt fält

*Area	Fångst- område	Redskap	Längdgruppstandard ↓	*År	*Mån	*Dag
		1	3	2014-10-01		

Ja	Nej	*KONTROLLERAT?
X		*sjukdomar eller symptom
X		* bifångst däggdjur
X		* bifångst fågel
X		*skadad fångst ospec.
X		sälskadad fångst
X		trutskadad fångst
X		skarvskadad fångst

Blankett nr 561

Provfiske

*sidnummer
1

Mikael Christensson

Fältansvarig:

OMGIVNINGSDATA

*TEMP.	*VIND	STRÖM	SALTHALT	D	I	F	T	LUFT- TRYCK	VATTEN- STÅND	D	I	*SIKT- DJUP
yta	riktning	hastighet	(* på västkusten) yta botten	R	I	F	T	mm Hg	(cm)	M	M	
LÄGG 7,2	180	6					0				0	7,5
VITTJ 7,2	180	4					0					

POSITIONER (*första gången undersökningen genomförs)

station	position N	position E	Djup (m)
D11F	65°30,2846	22°24,9814	30
D11F			30

FÅNGST

*Fisketid	Riktning	*Störning	*Station	*Botten temp.						Tot. Vikt	*Längd-grupp		*Längd-grupp		*Längd-grupp		*Längd-grupp		*Längd-grupp		*Längd-grupp	
				Lägg	Vittj	Maska	*Typ	*Art	*Längd		*Antal	*Längd	*Antal	*Längd	*Antal	*Längd	*Antal	*Längd	*Antal	*Längd	*Antal	*Längd
1	30		D11F	4,1	4,1	30	1	HOSI	96.5	16	1	18	1									
1	30		D11F	4,1	4,1	15	1	GERS	111.2	10	1	12	2	13	1	14	2					
1	30		D11F	4,1	4,1	15	1	NORS	3.1	9	1											
1	30		D11F	4,1	4,1	15	1	SILÖ	23.8	12	1	13	1									
1	30		D11F	4,1	4,1	15	1	STRÖ	325.4	15	2	16	2	17	3	18	4					
1	30		D11F	4,1	4,1	15	1	SIK	27.1	16	1											
1	30		D11F	4,1	4,1	38	1	HOSI	74.9	19	1											
1	30		D11F	4,1	4,1	10	1	NORS	28.3	12	1	15	1									
1	30		D11F	4,1	4,1	10	1	SILÖ	182.7	10	4	11	11	12	7							
1	30		D11F	4,1	4,1	48	1	HOSI	144.4	17	1	21	1									
1	30		D11F	4,1	4,1	12	1	HOSI	42.4	16	1											
1	30		D11F	4,1	4,1	12	1	SILÖ	254.4	12	6	13	4	14	4	15	2	16	1			
1	30		D11F	4,1	4,1	12	1	STRÖ	14.4	13	1											

SJUKDOMAR ELLER SYMPTOM

Art	L. grupp	Antal	Kod	Kommentar	Art	L. grupp	Antal	Kod	Kommentar	Art	L. grupp	Antal	Kod	Kommentar

*=obligatoriskt fält

*Area	Fångst- område	Redskap	Längdgruppstandard ↓	*År	*Mån	*Dag
		64	3	2014-10-01		

Ja	Nej	*KONTROLLERAT?
X		*sjukdomar eller symptom
X		* bifångst däggdjur
X		* bifångst fågel
		*skadad fångst ospec.
X		sälskadad fångst
X		trutskadad fångst
X		skarvskadad fångst

Blankett nr 561

Provfiske

*sidnummer

2

Fältansvarig:

Mikael Christensson

OMGIVNINGSDATA

	*TEMP. yta	*VIND riktning	hastighet	STRÖM riktn.	SALTHALT (* på västkusten)	D R I F T	LUFT- TRYCK mm Hg	VATTEN- STÅND (cm)	D I M	*SIKT- DJUP
LÄGG	7,2	180	6			0			0	7,5
VITTJ	7,2	180	4			0				

POSITIONER (**första gången undersökningen genomförs)

station	position N	position E	Djup (m)
DI1F	65°30,2846	22°24,9814	

FÅNGST

*Fisketid	Riktning	*Störning	*Station	*Botten temp.		Maska	*Typ	*Art	Tot. Vikt	*Längd-grupp		*Längd-grupp		*Längd-grupp		*Längd-grupp		*Längd-grupp	
				Lägg	Vittj					*Antal	*Antal	*Antal	*Antal	*Antal	*Antal				
1	30	0	DI1F	4,1	4,1	24	1	TOMT											
1	30	0	DI1F	4,1	4,1	60	1	TOMT											
1	30	0	DI1F	4,1	4,1	19	1	SIK	118.3	21	2								
			DI1F																
			DI1F																
			DI1F																
			DI1F																
			DI1F																
			DI1F																
			DI1F																
			DI1F																

SJUKDOMAR ELLER SYMPTOM

Art	L. grupp	Antal	Kod	Kommentar	Art	L. grupp	Antal	Kod	Kommentar	Art	L. grupp	Antal	Kod	Kommentar
-----	----------	-------	-----	-----------	-----	----------	-------	-----	-----------	-----	----------	-------	-----	-----------

*=obligatoriskt fält

*Area	Fångst- område	Redskap	Längdgruppstandard ↓
		1	3

*År	*Mån	*Dag
2014-10-01		

Ja	Nej	*KONTROLLERAT?
X		*sjukdomar eller symptom
X		* bifångst däggdjur
X		* bifångst fågel
X		*skadad fångst ospec.
X		sälskadad fångst
X		trutskadad fångst
X		skarvskadad fångst

Blankett nr 561

Provfiske

*sidummer 1

Mikael Christensson

Fältansvarig:

OMGIVNINGSDATA

	*TEMP. yta	*VIND riktning	hastighet	STRÖM riktn.	SALTHALT (* på västkusten)		D R I F T	LUFT- TRYCK mm Hg	VATTEN- STÅND (cm)	D I M	*SIKT- DJUP
					yta	botten					
LÄGG	7,2	180	6				0			0	7,5
VITTJ	7,2	180	4				0				

POSITIONER (*första gången undersökningen genomförs)

station	postition N	postition E	Djup (m)
DI2F	65°27,5583	22°25,0354	2,7
DI2F			2,7

FÅNGST

*Fisketid	Riktning	*Störning	*Station	*Botten temp.			*Typ	*Art	Tot. Vikt	*Längd- grupp		*Längd- grupp		*Längd- grupp		*Längd- grupp		*Längd- grupp		*Längd- grupp	
				Lägg	Vittj	Maska				*Antal	*Antal	*Antal	*Antal	*Antal	*Antal	*Antal					
1	150	0	DI2F	3,3	3,3	30	1	HOSI	65,000	18	1										
1	150	0	DI2F	3,3	3,3	30	1	STRÖ	27.3	17	1										
1	150	0	DI2F	3,3	3,3	15	1	GERS	16.5	12	1										
1	150	0	DI2F	3,3	3,3	15	1	STRÖ	24.9	16	1										
1	150	0	DI2F	3,3	3,3	38	1	HOSI	102.5	21	1										
1	150	0	DI2F	3,3	3,3	10	1	HOSI	16.2	12	1										
1	150	0	DI2F	3,3	3,3	10	1	SILÖ	9.8	12	1										
1	150	0	DI2F	3,3	3,3	48	1	HOSI	371.6	16	1	17	2	21	1	23	1				
1	150	0	DI2F	3,3	3,3	12	1	HOSI	43.7	17	1										
1	150	0	DI2F	3,3	3,3	12	1	NORS	18.5	15	1										
1	150	0	DI2F	3,3	3,3	12	1	silö	11.3	12	1										
1	150	0	DI2F	3,3	3,3	24	1	HOSI	268.8	17	1	18	1	24	1						
1	150	0	DI2F	3,3	3,3	24	1	SILÖ	10.1	12	1										

SJUKDOMAR ELLER SYMPTOM

Art	L. grupp	Antal	Kod	Kommentar	Art	L. grupp	Antal	Kod	Kommentar	Art	L. grupp	Antal	Kod	Kommentar

*=obligatoriskt fält

*Area	Fångst- område	Redskap	Längdgruppstandard ↓	*År	*Mån	*Dag
		64	3	2014-10-01		

Ja	Nej	*KONTROLLERAT?
X		*sjukdomar eller symptom
X		* bifångst däggdjur
X		* bifångst fågel
		*skadad fångst ospec.
X		sälskadad fångst
X		trutskadad fångst
X		skarvskadad fångst

Blankett nr 561

Provfiske

*sidnummer

2

Fältansvarig: Mikael Christensson

OMGIVNINGSDATA

	*TEMP. yta	*VIND riktning	hastighet	STRÖM riktn.	SALTHALT (* på västkusten)	yta	botten	D R I F T	LUFT- TRYCK mm Hg	VATTEN- STÅND (cm)	D I M	*SIKT- DJUP
LÄGG	7,2	180	6					0			0	7,5
VITTJ	7,2	180	4					0				

POSITIONER (**första gången undersökningen genomförs)

station	position N	position E	Djup (m)
DI2F	65°27,5583	22°25,0354	
DI2F			

FÅNGST

*Fisketid	Riktning	*Störning	*Station	*Botten temp.		Maska	*Typ	*Art	Tot. Vikt	*Längd-grupp		*Längd-grupp		*Längd-grupp		*Längd-grupp		*Längd-grupp	
				Lägg	Vittj					*Antal	*Antal	*Antal	*Antal	*Antal	*Antal	*Antal	*Antal		
1	150	0	DI2F	3,3	3,3	60	1	TOMT											
1	150	0	DI2F	3,3	3,3	19	1	GERS	33.4	15	1								
1	150	0	DI2F	3,3	3,3	19	1	HOSI	212.2	16	2	22	1						
1	150	0	DI2F	3,3	3,3	19	1	SIK	67.3	22	1								
1			DI2F																
1			DI2F																
1			DI2F																
1			DI2F																
1			DI2F																
1			DI2F																
1			DI2F																
1			DI2F																

SJUKDOMAR ELLER SYMPTOM

Art	L. grupp	Antal	Kod	Kommentar	Art	L. grupp	Antal	Kod	Kommentar	Art	L. grupp	Antal	Kod	Kommentar

*=obligatoriskt fält

*Area	Fångst- område	Redskap	Längdgruppstandard ↓	*År	*Mån	*Dag
		1	3	2014-09-30		

Ja	Nej	*KONTROLLERAT?
X		*sjukdomar eller symptom
X		* bifångst däggdjur
X		* bifångst fågel
X		*skadad fångst ospec.
X		sälskadad fångst
X		trutskadad fångst
X		skarvskadad fångst

Blankett nr 561

Provfiske

*sidnummer

1

Mikael Christensson

Fältansvarig:

OMGIVNINGSDATA

LÄGG	*TEMP. yta	*VIND riktning	*VIND hastighet	STRÖM rikt.	SALTHALT (* på västkusten)		D I F T	LUFT-TRYCK mm Hg	VATTEN-STÅND (cm)	D I M	*SIKT-DJUP
	7,2	210	1		yta	botten				0	6,2
VITTI	7,2	180	9								

POSITIONER (*första gången undersökningen genomförs)

station	position N	position E	Djup (m)
DI3F	65°29,1810	22°27,2155	27,7
DI3F			29,1

FÅNGST

*Fisketid	Riktning	*Störning	*Station	Lägg	Vittj	Maska	*Typ	*Art	Tot. Vikt	*Längd-grupp	*Antal	*Längd-grupp	*Antal	*Längd-grupp	*Antal	*Längd-grupp	*Antal	*Längd-grupp	*Antal	*Längd-grupp	*Antal	
1	210	0	DI3F	5,5	5,5	30	1	TOMT														
1	210	0	DI3F	5,5	5,5	15	1	GERS	78.3	13	1	14	1	15	1							
1	210	0	DI3F	5,5	5,5	15	1	HOSI	9.2	10	1											
1	210	0	DI3F	5,5	5,5	15	1	SIK	75.9	15	2	16	1									
1	210	0	DI3F	5,5	5,5	15	1	SILÖ	20.2	14	1											
1	210	0	DI3F	5,5	5,5	15	1	STRÖ	329.2	15	2	16	3	17	4	18	2					
1	210	0	DI3F	5,5	5,5	38	1	HOSI	124.5	16	1	20										
1	210	0	DI3F	5,5	5,5	10	1	TOMT														
1	210	0	DI3F	5,5	5,5	48	1	HOSI	58.6	18	1											
1	210	0	DI3F	5,5	5,5	12	1	NORS	11.8	13	1											
1	210	0	DI3F	5,5	5,5	12	1	SILÖ	46.6	13	2	14	1									
1	210	0	DI3F	5,5	5,5	12	1	STRÖ	14.6	13	1											
1	210	0	DI3F	5,5	5,5	24	1	SIK	212.6	24	2											

SJUKDOMAR ELLER SYMPTOM

Art	L. grupp	Antal	Kod	Kommentar	Art	L. grupp	Antal	Kod	Kommentar	Art	L. grupp	Antal	Kod	Kommentar

*=obligatoriskt fält

*Area	Fångst- område	Redskap	Längdgruppstandard ↓	*År	*Mån	*Dag
		64	3	2014-09-30		

Ja	Nej	*KONTROLLERAT?
X		*sjukdomar eller symptom
X		* bifångst däggdjur
X		* bifångst fågel
		*skadad fångst ospec.
X		sälskadad fångst
X		trutskadad fångst
X		skarvskadad fångst

Blankett nr 561

Provfiske

*sidnummer

2

Fältansvarig:

Mikael Christensson

OMGIVNINGSDATA

	*TEMP. yta	*VIND riktning	hastighet	STRÖM riktn.	SALTHALT (* på västkusten)	D R I F T	LUFT- TRYCK mm Hg	VATTEN- STÅND (cm)	D I M	*SIKT- DJUP
LÄGG	7,2	210	1			0			0	6,2
VITTJ	7,2	180	9			0				

POSITIONER (**första gången undersökningen genomförs)

station	position N	position E	Djup (m)
DI3F	65°29,1810	22°27,2155	

FÅNGST

*Fisketid	Riktning	*Störning	*Station	*Botten temp.		Maska	*Typ	*Art	Tot. Vikt	*Längd-grupp		*Längd-grupp		*Längd-grupp		*Längd-grupp		*Längd-grupp	
				Lägg	Vittj					*Antal	*Antal	*Antal	*Antal	*Antal	*Antal	*Antal	*Antal		
1	210	0	DI3F	5,5	5,5	24	1	STRÖ	94.4	16	2	19	1						
1	210	0	DI3F	5,5	5,5	60	1	TOMT											
1	210	0	DI3F	5,5	5,5	19	1	GERS	35.5	15	1								
1	211	0	DI3F	5,5	5,5	19	1	SIK	61.3	21	1								
1			DI3F																
1			DI3F																
1			DI3F																
1			DI3F																
1			DI3F																
1			DI3F																
1			DI3F																
1			DI3F																

SJUKDOMAR ELLER SYMPTOM

Art	L. grupp	Antal	Kod	Kommentar	Art	L. grupp	Antal	Kod	Kommentar	Art	L. grupp	Antal	Kod	Kommentar

***=obligatoriskt fält**

*Area	Fångst- område	Redskap	Längdgruppstandard ↓	*År	*Mån	*Dag
		1	3	2014-10-01		

Ja	Nej	*KONTROLLERAT?
X		*sjukdomar eller symptom
X		* bifångst däggdjur
X		*bifångst fågel
X		*skadad fångst ospec.
X		sälskadad fångst
X		trutskadad fångst
X		skarvskadad fångst

Blankett nr 561

Provfiske

*sidummer 1

Fältansvarig: Mikael Christensson

OMGIVNINGSDATA

						D	R								
*TEMP. yta	*VIND riktning	hastighet	STRÖM riktn.	SALTHALT (* på västkusten) yta	botten	F	I	LUFT- TRYCK mm Hg	VATTEN- STÅND (cm)	D I M	*SIKT- DJUP				
LÄGG 7,2	180	6				0				0	7,5				
VITTI 7,2	180	4				0									

POSITIONER (*första gången undersökningen genomförs)

station	position N	position E	Djup (m)
PI1F	65°29,3624	22°22,6792	3,6
PI1F			3,6

FÅNGST

*Fisketid	Riktning	*Störning	*Station	*Botten temp.		Maska	*Typ	*Art	Tot. Vikt	*Längd-grupp		*Längd-grupp		*Längd-grupp		*Längd-grupp		*Längd-grupp		
				Lägg	Vittj					*Antal	*Antal	*Antal	*Antal	*Antal	*Antal	*Antal	*Antal			
1	30	2	PI1F	5,3	5,3	30	1	HOSI	327.7	20	1	21	1	22	1					
1	30	2	PI1F	5,3	5,3	15	1	GERS	12.6	11	1									
1	30	2	PI1F	5,3	5,3	15	1	HOSI	113.7	21	1									
1	30	2	PI1F	5,3	5,3	38	1	HOSI	386.6	15	1	18	1	23	1	24	2			
1	30	2	PI1F	5,3	5,3	10	1	LÖJA	30,000	12	1	13	1							
1	30	2	PI1F	5,3	5,3	10	1	SILÖ	9.1	11	1									
1	30	2	PI1F	5,3	5,3	48	1	HOSI	82.2	20	1									
1	30	2	PI1F	5,3	5,3	12	1	SIK	23.9	16	1									
1	30	2	PI1F	5,3	5,3	12	1	SILÖ	35.2	14	2									
1	30	2	PI1F	5,3	5,3	12	1	stäm	29.3	12	1	13	1							
1	30	2	PI1F	5,3	5,3	24	1	HOSI	175,000	19	1	20	1							
1	30	2	PI1F	5,3	5,3	60	1	HOSI	213.9	24	1									
1	30	2	säl!	5,3	5,3	19	1	TOMT												

säl har ätit siklöja och strömming!

SJUKDOMAR ELLER SYMPTOM

Art	L. grupp	Antal	Kod	Kommentar	Art	L. grupp	Antal	Kod	Kommentar	Art	L. grupp	Antal	Kod	Kommentar

*=obligatoriskt fält

*Area	Fångst-område	Redskap	Längdgruppstandard
		1	3

*År	*Mån	*Dag
2014	10	01

Ja	Nej	*KONTROLLERAT?
X		*sjukdomar eller symptom
X		* bifångst däggdjur
X		* bifångst fågel
X		*skadad fångst ospec.
X		sälskadad fångst
X		trutskadad fångst
X		skarvskadad fångst

Blankett nr 561

Provfiske

Fältansvarig: Mikael Christensson

*sidummer

1

OMGIVNINGSDATA

	*TEMP. yta	*VIND riktning	hastighet	STRÖM rikt. n.	SALTHALT yta	botten	LUFT-TRYCK mm Hg	VATTEN-STÅND (cm)	D I M	*SIKT-DJUP
LÄGG	7,2	180	6						0	7,5
VITTI	7,2	180	4						0	

POSITIONER (*första gången undersökningen genomförs)

station	position N	position E	Djup (m)
PI2F	65°30,6786	22°23,3868	7
PI2F			7

FÅNGST

*Fisketid	Riktning	*Störning	*Station	Lägg	Vittj	Maska	*Typ	*Art	Tot. Vikt	*Längd-grupp	*Antal	*Längd-grupp	*Antal	*Längd-grupp	*Antal	*Längd-grupp	*Antal	*Längd-grupp	*Antal	*Längd-grupp	*Antal	
1	10	0	PI2F	6	6	30	1	HOSI	112.7	23	1											
1	10	0	PI2F	6	6	15	1	ABBO	108.3	13	2	19	1									
1	10	0	PI2F	6	6	15	1	GERS	21.7	13	1											
1	10	0	PI2F	6	6	15	1	HOSI	191.8	26	1											
1	10	0	PI2F	6	6	15	1	SILÖ	26.4	16	1											
1	10	0	PI2F	6	6	15	1	STRÖ	30.5	17	1											
1	10	0	PI2F	6	6	38	1	HOSI	164.1	15	1	17	2									
1	10	0	PI2F	6	6	10	1	HOSI	65.7	18	1											
1	10	0	PI2F	6	6	48	1	HOSI	311.4	18	1	21	1	23	1							
1	10	0	PI2F	6	6	12	1	SILÖ	37,000	16	2											
1	10	0	PI2F	6	6	24	1	TOMT														
1	10	0	PI2F	6	6	60	1	TOMT														
1	10	0	PI2F	6	6	19	1	GERS	32.3	15	1											

SJUKDOMAR ELLER SYMPTOM

Art	L. grupp	Antal	Kod	Kommentar	Art	L. grupp	Antal	Kod	Kommentar	Art	L. grupp	Antal	Kod	Kommentar	

*=obligatoriskt fält

*Area	Fångst- område	Redskap	Längdgruppstandard ↓	*År	*Mån	*Dag
		1	3	2014-09-30		

Ja	Nej	*KONTROLLERAT?
X		*sjukdomar eller symptom
X		* bifångst däggdjur
X		* bifångst fågel
X		*skadad fångst ospec.
X		sälskadad fångst
X		trutskadad fångst
X		skarvskadad fångst

Blankett nr 561

Provfiske

*sidummer
1

Mikael Christensson

Fältansvarig:

OMGIVNINGSDATA

POSITIONER (*första gången undersökningen genomförs)

station	postition N	postition E	Djup (m)
PI3F	65°29,5754	22°25,7633	3
PI3F			2,7

FÅNGST

										*Längd- grupp		*Längd- grupp		*Längd- grupp		*Längd- grupp		*Längd- grupp		*Längd- grupp		
*Fisketid	Riktning	*Störning	*Station	Lägg	Vittj	Maska	*Typ	*Art	Tot. Vikt		*Antal		*Antal		*Antal		*Antal		*Antal		*Antal	
1	60	0	PI3F	7	7	30	1	SIK	341,000	33	1											
1	60	0	PI3F	7	7	15	1	SILÖ	38,500	14	2											
1	60	0	PI3F	7	7	15	1	SIK	64.3	16	1	18	1									
1	60	0	PI3F	7	7	38	1	SIK	615,000	41	1											
1	60	0	PI3F	7	7	10	1	SIK	9,000	11	1											
1	60	0	PI3F	7	7	10	1	SILÖ	101.3	11	3	12	5	13	2							
1	60	0	PI3F	7	7	48	1	TOMT														
1	60	0	PI3F	7	7	12	1	SILÖ	187.1	12	6	13	4	14	3							
1	60	0	PI3F	7	7	24	1	SIK	110.9	24	1											
1	60	0	PI3F	7	7	60	1	TOMT														
1	60	0	PI3F	7	7	19	1	SIK	120.1	21	2											
1	60	0	PI3F	7	7	19	1	HOSI	52.5	17	1											
											s											

SJUKDOMAR ELLER SYMPTOM

Art	L. grupp	Antal	Kod	Kommentar	Art	L. grupp	Antal	Kod	Kommentar	Art	L. grupp	Antal	Kod	Kommentar

*=obligatoriskt fält

*Area	Fångst- område	Redskap	Längdgruppstandard ↓	*År	*Mån	*Dag
		1	3	2014-10-01		

Ja	Nej	*KONTROLLERAT?
X		*sjukdomar eller symptom
X		* bifångst däggdjur
X		* bifångst fågel
X		*skadad fångst ospec.
X		sälskadad fångst
X		trutskadad fångst
X		skarvskadad fångst

Blankett nr 561

Provfiske

*sidnummer
1

Fältansvarig: Mikael Christensson

OMGIVNINGSDATA

	*TEMP. yta	*VIND riktning	hastighet	STRÖM riktn.	SALTHALT		LUFT- TRYCK mm Hg	VATTEN- STÅND (cm)	D I M	*SIKT- DJUP
					(* på västkusten) yta	botten				
LÄGG	7,2	150	6						0	
VITTJ	7,2	150	4						0	

POSITIONER (*första gången undersökningen genomförs)

station	postition N	postition E	Djup (m)
PI4F	65°28,5520	22°24,1726	6,5
PI4F			6,5

FÅNGST

*Fisketid	Riktning	*Störning	*Station	*Botten temp.		Maska	*Typ	*Art	Tot. Vikt	*Längd-grupp		*Längd-grupp		*Längd-grupp		*Längd-grupp		*Längd-grupp	
				Lägg	Vittj					*Antal	*Antal	*Antal	*Antal	*Antal	*Antal				
1	150	0	PI4F	7,1	7,1	30	1	HOSI	73.3	19	1								
1	150	0	PI4F	7,1	7,1	30	1	STRÖ	24.8	16	1								
1	150	0	PI4F	7,1	7,1	15	1	SIK	25.5	16	1								
1	150	0	PI4F	7,1	7,1	38	1	TOMT											
1	150	0	PI4F	7,1	7,1	10	1	SILÖ	8.6	11	1								
1	150	0	PI4F	7,1	7,1	48	1	TOMT											
1	150	0	PI4F	7,1	7,1	12	1	GERS	12.3	11	1								
1	150	0	PI4F	7,1	7,1	12	1	HOSI	79.1	19	1								
1	150	0	PI4F	7,1	7,1	24	1	ABBO	95.4	20	1								
1	150	0	PI4F	7,1	7,1	24	1	HOSI	241.3	17	1	19	1	21	1				
1	150	0	PI4F	7,1	7,1	60	1	TOMT											
1	150	0	PI4F	7,1	7,1	19	1	TOMT											

SJUKDOMAR ELLER SYMPTOM

Art	L. grupp	Antal	Kod	Kommentar	Art	L. grupp	Antal	Kod	Kommentar	Art	L. grupp	Antal	Kod	Kommentar

*=obligatoriskt fält

*Area	Fångst- område	Redskap	Längdgruppstandard ↓
		1	3

*År	*Mån	*Dag
2014-09-30		

Ja	Nej	*KONTROLLERAT?
X		*sjukdomar eller symptom
X		* bifångst däggdjur
X		* bifångst fågel
X		*skadad fångst ospec.
X		sälskadad fångst
X		trutskadad fångst
X		skarvskadad fångst

Blankett nr 561

Provfiske

*sidummer

1

Fältansvarig: Mikael Christensson

OMGIVNINGSDATA

	*TEMP.	*VIND		STRÖM riktn.	SALTHALT (* på västkusten)		LUFT- TRYCK mm Hg	VATTEN- STÅND (cm)	D I M	*SIKT- DJUP
	yta	riktning	hastighet		yta	botten				
LÄGG	7,2	210	1			0			0	6,2
VITTJ	7,2	180	9			0				

POSITIONER (*första gången undersökningen genomförs)

station	position N	position E	Djup (m)
PI5F	65°26,9628	22°28,7588	15,7
PI5F			17

FÅNGST

*Fisketid	Riktning	*Störning	*Station	*Botten temp.						*Längd- grupp		*Längd- grupp		*Längd- grupp		*Längd- grupp		*Längd- grupp		*Längd- grupp	
				Lägg	Vittj	Maska	*Typ	*Art	Tot. Vikt	*Antal	*Antal	*Antal	*Antal	*Antal	*Antal	*Antal	*Antal	*Antal	*Antal		
1	210	0	PI5F	6	6	30	1	HOSI	62.3	18	1										
1	210	0	PI5F	6	6	30	1	SIK	187.1	29	1										
1	210	0	PI5F	6	6	30	1	STRÖ	58.2	17	2										
1	210	0	PI5F	6	6	15	1	ABBO	26.6	14	1										
1	210	0	PI5F	6	6	15	1	GERS	59.1	14	2										
1	210	0	PI5F	6	6	15	1	SIK	311.9	15	1	16	4	17	2	18	3				
1	210	0	PI5F	6	6	15	1	STRÖ	524.5	15	1	16	3	17	13	18	1				
1	210	0	PI5F	6	6	38	1	TOMT													
1	210	0	PI5F	6	6	10	1	SILÖ	14.3	10	2										
1	210	0	PI5F	6	6	48	1	TOMT													
1	210	0	PI5F	6	6	12	1	NORS	69.9	14	2	15	1	16	1						
1	210	0	PI5F	6	6	12	1	SILÖ	158.7	12	3	13	5	14	1	16	1				
1	210	0	PI5F	6	6	12	1	STRÖ	50.4	13	1	14	2								

SJUKDOMAR ELLER SYMPTOM

Art	L. grupp	Antal	Kod	Kommentar	Art	L. grupp	Antal	Kod	Kommentar	Art	L. grupp	Antal	Kod	Kommentar

*=obligatoriskt fält

*Area	Fångst- område	Redskap	Längdgruppstandard ↓	*År	*Mån	*Dag
		64	3	2014-09-30		

Ja	Nej	*KONTROLLERAT?
X		*sjukdomar eller symptom
X		* bifångst däggdjur
X		* bifångst fågel
		*skadad fångst ospec.
X		sälskadad fångst
X		trutskadad fångst
X		skarvskadad fångst

Blankett nr 561

Provfiske

*sidnummer

2

Fältansvarig:

Mikael Christensson

OMGIVNINGSDATA

	*TEMP. yta	*VIND riktning	hastighet	STRÖM riktn.	SALTHALT (* på västkusten)	yta	botten	D R I F T	LUFT- TRYCK mm Hg	VATTEN- STÅND (cm)	D I M	*SIKT- DJUP
LÄGG	7,2	210	1					0			0	6,2
VITTJ	7,2	180	9					0				

POSITIONER (**första gången undersökningen genomförs)

station	position N	position E	Djup (m)
PI5F	65°26,9628	22°28,7588	

FÅNGST

*Fisketid	Riktning	*Störning	*Station	*Botten temp.						*Längd-grupp		*Längd-grupp		*Längd-grupp		*Längd-grupp		*Längd-grupp	
				Lägg	Vittj	Maska	*Typ	*Art	Tot. Vikt	*Antal	*Antal	*Antal	*Antal	*Antal	*Antal	*Antal	*Antal		
1	210	0	PI5F	6	6	24	1	HOSI	50.8	17	1								
1	210	0	PI5F	6	6	24	1	SIK	641.3	17	1	22	2	23	1	24	2	26	1
1	210	0	PI5F	6	6	24	1	STRÖ	25.5	16	1								
1	210	0	PI5F	6	6	60	1	TOMT											
1	210	0	PI5F	6	6	19	1	GERS	29.9	15	1								
1	210	0	PI5F	6	6	19	1	SIK	539.4	18	1	20	1	21	1	25	3		
1	210	0	PI5F	6	6	19	1	STRÖ	51.7	15	1	17	1						
1			PI5F																
1			PI5F																
1			PI5F																
1			PI5F																
1			PI5F																

SJUKDOMAR ELLER SYMPTOM

Art	L. grupp	Antal	Kod	Kommentar	Art	L. grupp	Antal	Kod	Kommentar	Art	L. grupp	Antal	Kod	Kommentar
-----	----------	-------	-----	-----------	-----	----------	-------	-----	-----------	-----	----------	-------	-----	-----------

*=obligatoriskt fält

*Area	Fångst- område	Redskap	Längdgruppstandard ↓	*År	*Mån	*Dag
		1	3	2014-09-30		

	Ja	Nej	*KONTROLLERAT?
X	<input checked="" type="checkbox"/>	<input type="checkbox"/>	*sjukdomar eller symptom
X	<input checked="" type="checkbox"/>	<input type="checkbox"/>	* bifångst däggdjur
X	<input checked="" type="checkbox"/>	<input type="checkbox"/>	* bifångst fågel
X	<input checked="" type="checkbox"/>	<input type="checkbox"/>	*skadad fångst ospec.
X	<input checked="" type="checkbox"/>	<input type="checkbox"/>	sälskadad fångst
X	<input checked="" type="checkbox"/>	<input type="checkbox"/>	trutskadad fångst
X	<input checked="" type="checkbox"/>	<input type="checkbox"/>	skarvskadad fångst

Blankett nr 561

Provfiske

*sidummer
1

Mikael Christensson

Fältansvarig:

OMGIVNINGSDATA

	*TEMP.		*VIND		STRÖM		SALTHALT		D R I F		LUFT- TRYCK	VATTEN- STÅND	D I M	*SIKT- DJUP
	yta	riktnng	hastighet	riktn.	yta	botten	(* på västkusten)	T	mm Hg	(cm)				
LÄGG	7,2	210	1					0					0	6,2
VITTJ	7,2	180	9					0						

POSITIONER (*första gången undersökningen genomförs)

station	postition N	postition E	Djup (m)
PI6F	65°28,5360	22°30,2367	7,9
PI6F			7,5

FÅNGST

*Fisketid	Riktning	*Störning	*Station	*Botten temp.		Maska	*Typ	*Art	Tot. Vikt	*Längd-grupp	*Antal	*Längd-grupp	*Antal	*Längd-grupp	*Antal	*Längd-grupp	*Antal	*Längd-grupp	*Antal
1	210	0	PI6F	5,5	5,5	30	1	HOSI	181.7	20	1	23	1						
1	210	0	PI6F	5,5	5,5	30	1	SIK	193.5	28	1								
1	210	0	PI6F	5,5	5,5	15	1	GERS	19.6	13	1								
1	210	0	PI6F	5,5	5,5	15	1	HOSI	85.3	19	1								
1	210	0	PI6F	5,5	5,5	15	1	SIK	30.5	17	1								
1	210	0	PI6F	5,5	5,5	15	1	SILÖ	59.5	12	1	15	1	15	1				
1	210	0	PI6F	5,5	5,5	15	1	STRÖ	54.6	16	1	17	1						
1	210	0	PI6F	5,5	5,5	38	1	SIK	420.9	35	1								
1	210	0	PI6F	5,5	5,5	10	1	HOSI	79.6	20	1								
1	210	0	PI6F	5,5	5,5	10	1	NORS	10.4	13	1								
1	210	0	PI6F	5,5	5,5	10	1	SILÖ	46.2	10	3	11	3						
1	210	0	PI6F	5,5	5,5	48	1	SIK	660.4	40	1								
1	210	0	PI6F	5,5	5,5	12	1	GERS	7.4	9	1								

SJUKDOMAR ELLER SYMPTOM

Art	L. grupp	Antal	Kod	Kommentar	Art	L. grupp	Antal	Kod	Kommentar	Art	L. grupp	Antal	Kod	Kommentar

*=obligatoriskt fält

*Area	Fångst- område	Redskap	Längdgruppstandard ↓	*År	*Mån	*Dag
		64	3	2014-09-30		

Ja	Nej	*KONTROLLERAT?
X		*sjukdomar eller symptom
X		* bifångst däggdjur
X		* bifångst fågel
		*skadad fångst ospec.
X		sälskadad fångst
X		trutskadad fångst
X		skarvskadad fångst

Blankett nr 561

Provfiske

*sidummer

2

Fältansvarig: Mikael Christensson

OMGIVNINGSDATA

	*TEMP. yta	*VIND riktning	hastighet	STRÖM riktn.	SALTHALT (* på västkusten)	yta	botten	D R I F T	LUFT- TRYCK mm Hg	VATTEN- STÅND (cm)	D I M	*SIKT- DJUP
LÄGG	7,2	210	1					0			0	6,2
VITTJ	7,2	180	9					0				

POSITIONER (**första gången undersökningen genomförs)

station	position N	position E	Djup (m)
PI6F	65°28,5360	22°30,2367	

FÅNGST

*Fisketid	Riktning	*Störning	*Station	*Botten temp.						Tot. Vikt	*Längd-grupp		*Längd-grupp		*Längd-grupp		*Längd-grupp		*Längd-grupp	
				Lägg	Vittj	Maska	*Typ	*Art	*Längd-grupp		*Antal	*Längd-grupp	*Antal	*Längd-grupp	*Antal	*Längd-grupp	*Antal	*Längd-grupp	*Antal	
1	210	0	PI6F	5,5	5,5	12	1	SILÖ	58.3	10	1	12	2	13	2					
1	210	0	PI6F	5,5	5,5	24	1	TOMT												
1	210	0	PI6F	5,5	5,5	60	1	TOMT												
1	210	0	PI6F	5,5	5,5	19	1	GERS	163.5	16	2	17	2							
1	210	0	PI6F	5,5	5,5	19	1	HOSI	41.3	16	1									
1	210	0	PI6F	5,5	5,5	19	1	SIK	64.3	21	1									
1			PI6F																	
1			PI6F																	
1			PI6F																	
1			PI6F																	
1			PI6F																	
1			PI6F																	

SJUKDOMAR ELLER SYMPTOM

Art	L. grupp	Antal	Kod	Kommentar	Art	L. grupp	Antal	Kod	Kommentar	Art	L. grupp	Antal	Kod	Kommentar
-----	----------	-------	-----	-----------	-----	----------	-------	-----	-----------	-----	----------	-------	-----	-----------

*=obligatoriskt fält

*Area	Fångst- område	Redskap	Längdgruppstandard ↓	*År	*Mån	*Dag
		1	3	2014-09-30		

Ja	Nej	*KONTROLLERAT?
X		*sjukdomar eller symptom
X		* bifångst däggdjur
X		* bifångst fågel
X		*skadad fångst ospec.
X		sälskadad fångst
X		trutskadad fångst
X		skarvskadad fångst

Blankett nr 561

Provfiske

*sidnummer

1

Fältansvarig: Mikael Christensson

OMGIVNINGSDATA

						D R I	F T	LUFT- TRYCK mm Hg	VATTEN- STÅND (cm)	D I M	*SIKT- DJUP
*TEMP. yta	*VIND riktning	hastighet	STRÖM riktn.	SALTHALT (* på västkusten) yta	botten						
LÄGG 7,2	210	1				0				0	6,2
VITTI 7,2	180	9				0					

POSITIONER (*första gången undersökningen genomförs)

station	postition N	postition E	Djup (m)
DY1F	65°23,0931	22°16,9647	27,7
DY1F			27,5

FÅNGST

*Fisketid	Riktning	*Störning	*Station	*Botten temp.						Tot. Vikt	*Längd-grupp		*Längd-grupp		*Längd-grupp		*Längd-grupp		*Längd-grupp	
				Lägg	Vittj	Maska	*Typ	*Art	*Antal		*Antal	*Antal	*Antal	*Antal	*Antal	*Antal	*Antal			
1	240	0	DY1F	9,5	9,5	30	1	HOSI	30.7	15	1									
1	240	0	DY1F	9,5	9,5	30	1	SIK	88.5	23	1									
1	240	0	DY1F	9,5	9,5	15	1	GERS	38.6	13	2									
1	240	0	DY1F	9,5	9,5	15	1	HOSI	203.6	18	2	19	1							
1	240	0	DY1F	9,5	9,5	15	1	NORS	76.8	24	1									
1	240	0	DY1F	9,5	9,5	15	1	SIK	35.8	17	1									
1	240	0	DY1F	9,5	9,5	15	1	STRÖ	32.2	17	1									
1	240	0	DY1F	9,5	9,5	38	1	STRÖ	50.2	20	1									
1	240	0	DY1F	9,5	9,5	10	1	TOMT												
1	240	0	DY1F	9,5	9,5	48	1	HOSI	153.3	18	1	22	1							
1	240	0	DY1F	9,5	9,5	12	1	HOSI	88.7	21	1									
1	240	0	DY1F	9,5	9,5	24	1	HOSI	103.6	10	1	17	2							
1	240	0	DY1F	9,5	9,5	24	1	SIK	99.8	24	1									

SJUKDOMAR ELLER SYMPTOM

Art	L. grupp	Antal	Kod	Kommentar	Art	L. grupp	Antal	Kod	Kommentar	Art	L. grupp	Antal	Kod	Kommentar

*=obligatoriskt fält

*Area	Fångst- område	Redskap	Längdgruppstandard ↓	*År	*Mån	*Dag
		64	3	2014-09-30		

Ja	Nej	*KONTROLLERAT?
X		*sjukdomar eller symptom
X		* bifångst däggdjur
X		* bifångst fågel
		*skadad fångst ospec.
X		sälskadad fångst
X		trutskadad fångst
X		skarvskadad fångst

Blankett nr 561

Provfiske

*sidnummer

2

Fältansvarig: Mikael Christensson

OMGIVNINGSDATA

	*TEMP. yta	*VIND riktning	hastighet	STRÖM riktn.	SALTHALT (* på västkusten)	D R I F T	LUFT- TRYCK mm Hg	VATTEN- STÄND (cm)	D I M	*SIKT- DJUP
LÄGG	7,2	210	1			0			0	6,2
VITTJ	7,2	180	9			0				

POSITIONER (**första gången undersökningen genomförs)

station	position N	position E	Djup (m)
DY1F	65°23,0931	22°16,9647	

FÅNGST

*Fisketid	Riktning	*Störning	*Station	*Botten temp.		Maska	*Typ	*Art	Tot. Vikt	*Längd-grupp		*Längd-grupp		*Längd-grupp		*Längd-grupp		*Längd-grupp		
				Lägg	Vittj					*Antal	*Antal	*Antal	*Antal	*Antal	*Antal	*Antal	*Antal			
1	240	0	DY1F	9,5	9,5	60	1	TOMT												
1	240	0	DY1F	9,5	9,5	19	1	HOSI	30.8	14	1									
1	240	0	DY1F	9,5	9,5	19	1	SIK	136,000	21	1	22	1							
1	240	0	DY1F	9,5	9,5	19	1	STRÖ	41.6	18	1									
1			DY1F																	
1			DY1F																	
1			DY1F																	
1			DY1F																	
1			DY1F																	
1			DY1F																	
1			DY1F																	
1			DY1F																	

SJUKDOMAR ELLER SYMPTOM

Art	L. grupp	Antal	Kod	Kommentar	Art	L. grupp	Antal	Kod	Kommentar	Art	L. grupp	Antal	Kod	Kommentar
-----	----------	-------	-----	-----------	-----	----------	-------	-----	-----------	-----	----------	-------	-----	-----------

*=obligatoriskt fält

*Area	Fångst- område	Redskap	Längdgruppstandard ↓	*År	*Mån	*Dag
		1	3	2014-09-30		

Ja	Nej	*KONTROLLERAT?
X		*sjukdomar eller symptom
X		* bifångst däggdjur
X		*bifångst fågel
X		*skadad fångst ospec.
X		sälskadad fångst
X		trutskadad fångst
X		skarvskadad fångst

Blankett nr 561

*sidummer

1

Provfiske

Fältansvarig:

Mikael Christensson

OMGIVNINGSDATA

						SALTHALT																
						(*) på västkusten)																
LÄGG	7,2	210	1				0						0	6,2								
VITTJ	7,2	180	9				0															

POSITIONER (*första gången undersökningen genomförs)

station	position N	position E	Djup (m)
DY2F	65°22,6682	22°18,5209	26
DY2F			26

FÅNGST

*Fisketid	Riktning	*Störning	*Station	*Botten temp.						*Längd-grupp		*Längd-grupp		*Längd-grupp		*Längd-grupp		*Längd-grupp		*Längd-grupp	
				Lägg	Vittj	Maska	*Typ	*Art	Tot. Vikt	*Antal		*Antal		*Antal		*Antal		*Antal		*Antal	
1	210	0	DY2F	9,5	9,5	30	1	TOMT													
1	210	0	DY2F	9,5	9,5	15	1	HOSI	236.9	14	1	19	1	23	1						
1	210	0	DY2F	9,5	9,5	15	1	GERS	13.6	11	1										
1	210	0	DY2F	9,5	9,5	15	1	STRÖ	74.6	15	1	16	2								
1	210	0	DY2F	9,5	9,5	38	1	HOSI	171.8	15	1	19	2								
1	210	0	DY2F	9,5	9,5	10	1	HOSI	93.8	14	1	19	1								
1	210	0	DY2F	9,5	9,5	10	1	NORS	20.6	16	1										
1	210	0	DY2F	9,5	9,5	48	1	TOMT													
1	210	0	DY2F	9,5	9,5	12	1	NORS	144.7	15	2	16	1	17	1	18	1	21	1		
1	210	0	DY2F	9,5	9,5	24	1	HOSI	44.1	17	1										
1	210	0	DY2F	9,5	9,5	48	1	SIK	382.7	24	1	25	1	28	1						
1	210	0	DY2F	9,5	9,5	19	1	GERS	169.4	14	5	15	1								
1	210	0	DY2F	9,5	9,5	19	1	NORS	135.8	22	2										

SJUKDOMAR ELLER SYMPTOM

Art	L. grupp	Antal	Kod	Kommentar	Art	L. grupp	Antal	Kod	Kommentar	Art	L. grupp	Antal	Kod	Kommentar

***=obligatoriskt fält**

*Area	Fångst-område	Redskap	Längdgruppstandard ↓	*År	*Mån	*Dag
		1	3	2014-09-30		

Ja	Nej	*KONTROLLERAT?
X		*sjukdomar eller symptom
X		* bifångst däggdjur
X		* bifångst fågel
X		*skadad fångst ospec.
X		sälskadad fångst
X		trutskadad fångst
X		skarvskadad fångst

Blankett nr 561

*sidummer 1

Provfiske

Fältansvarig:

Mikael Christensson

OMGIVNINGSDATA

		*VIND		STRÖM		SALTHALT		LUFT-TRYCK		VATTEN-STÅND		D		*SIKT-DJUP
		riktn.	hastighet	riktn.		yta	botten	F	T	mm Hg	(cm)	I	M	
LÄGG	*TEMP. yta	210	1											6,2
VITTJ	*TEMP. yta	180	9											

POSITIONER (*första gången undersökningen genomförs)

station	position N	position E	Djup (m)
DY3F	65°22,9278	22°17,7671	27,7
DY3F			27,9

FÅNGST

*Fisketid	Riktning	*Störning	*Station	*Botten temp.						*Längd-grupp		*Längd-grupp		*Längd-grupp		*Längd-grupp		*Längd-grupp		*Längd-grupp	
				Lägg	Vittj	Maska	*Typ	*Art	Tot. Vikt	*Antal	*Antal	*Antal	*Antal	*Antal	*Antal	*Antal	*Antal	*Antal	*Antal	*Antal	*Antal
1	210	0	DY3F	9,5	9,5	30	1	TOMT													
1	210	0	DY3F	9,5	9,5	15	1	TOMT													
1	210	0	DY3F	9,5	9,5	38	1	HOSI	30.4	15	1										
1	210	0	DY3F	9,5	9,5	10	1	HOSI	4.8	8	1										
1	210	0	DY3F	9,5	9,5	48	1	TOMT													
1	210	0	DY3F	9,5	9,5	12	1	HOSI	223.1	8	1	19	1	24	1						
1	210	0	DY3F	9,5	9,5	12	1	NORS	41.6	14	1	18	1								
1	210	0	DY3F	9,5	9,5	24	1	GERS	15.4	11	1										
1	210	0	DY3F	9,5	9,5	24	1	NORS	122,000	21	2										
1	210	0	DY3F	9,5	9,5	60	1	TOMT													
1	210	0	DY3F	9,5	9,5	19	1	GERS	83.8	13	1	14	1	15	1						
1	210	0	DY3F	9,5	9,5	19	1	NORS	13,000	12	1										
1	210	0	DY3F	9,5	9,5	19	1	SIK	67.3	21	1										

SJUKDOMAR ELLER SYMPTOM

Art	L. grupp	Antal	Kod	Kommentar	Art	L. grupp	Antal	Kod	Kommentar	Art	L. grupp	Antal	Kod	Kommentar

***=obligatoriskt fält**

*Area	Fångst- område	Redskap	Längdgruppstandard ↓	*År	*Mån	*Dag
		1	3	2014-09-30		

Ja	Nej	*KONTROLLERAT?
X		*sjukdomar eller symptom
X		* bifångst däggdjur
X		* bifångst fågel
X		*skadad fångst ospec.
X		sälskadad fångst
X		trutskadad fångst
X		skarvskadad fångst

Blankett nr 561

Provfiske

*sidummer
1

Fältansvarig: Mikael Christensson

OMGIVNINGSDATA

	*TEMP. yta	*VIND riktning	hastighet	STRÖM riktn.	SALTHALT (* på västkusten)		LUFT- TRYCK mm Hg	VATTEN- STÅND (cm)	D I M	*SIKT- DJUP
					yta	botten				
LÄGG	7,2	210	1						0	6,2
VITTI	7,2	180	9						0	

POSITIONER (*första gången undersökningen genomförs)

station	position N	position E	Djup (m)
PY1F	65°26,5711	22°25,4941	10,5
PY1F			9,9

FÅNGST

*Fisketid	Riktning	*Störning	*Station	*Botten temp.						Tot. Vikt	*Längd-grupp		*Längd-grupp		*Längd-grupp		*Längd-grupp		*Längd-grupp		
				Lägg	Vittj	Maska	*Typ	*Art	*Antal		*Antal	*Antal	*Antal	*Antal	*Antal	*Antal	*Antal				
1	210	0	PY1F	6,9	6,9	30	1	GERS	20.2	13	1										
1	210	0	PY1F	6,9	6,9	30	1	SIK	26.8	16	1										
1	210	0	PY1F	6,9	6,9	30	1	SILÖ	26.0	15	1										
1	210	0	PY1F	6,9	6,9	30	1	ÖRIN	695.0	39	1										
1	210	0	PY1F	6,9	6,9	15	1	SILÖ	145.1	15	1	16	3	17	1						
1	210	0	PY1F	6,9	6,9	38	1	HOSI	190.6	18	2	19	1								
1	210	0	PY1F	6,9	6,9	10	1	HOSI	319.2	21	2	22	1								
1	210	0	PY1F	6,9	6,9	10	1	SILÖ	104.4	11	7	12	4								
1	210	0	PY1F	6,9	6,9	48	1	HOSI	588.1	19	2	21	1	22	1	23	1	24	1		
1	210	0	PY1F	6,9	6,9	12	1	HOSI	116.2	16	1	19	1								
1	210	0	PY1F	6,9	6,9	12	1	SILÖ	646.6	12	7	13	26	14	9	15	1				
1	210	0	PY1F	6,9	6,9	24	1	HOSI	382.2	17	1	18	1	19	1	21	1	22	1		
1	210	0	PY1F	6,9	6,9	24	1	SIK	269.5	25	1	28	1								

SJUKDOMAR ELLER SYMPTOM

Art	L. grupp	Antal	Kod	Kommentar	Art	L. grupp	Antal	Kod	Kommentar	Art	L. grupp	Antal	Kod	Kommentar

***=obligatoriskt fält**

*Area	Fångst- område	Redskap	Längdgruppstandard ↓
		1	3

*År	*Mån	*Dag
2014-09-30		

Ja	Nej	*KONTROLLERAT?
X		*sjukdomar eller symptom
X		* bifångst däggdjur
X		*bifångst fågel
X		*skadad fångst ospec.
X		sälskadad fångst
X		trutskadad fångst
X		skarvskadad fångst

Blankett nr 561

Provfiske

*sidummer
1

Fältansvarig: Mikael Christensson

OMGIVNINGSDATA

	*TEMP. yta	*VIND riktning	hastighet	STRÖM riktn.	SALTHALT (* på västkusten)		LUFT- TRYCK mm Hg	VATTEN- STÅND (cm)	D R I M		*SIKT- DJUP
					yta	botten			F T		
LÄGG	7,2	210	1							0	6,2
VITTJ	7,2	180	9							0	

POSITIONER (*första gången undersökningen genomförs)

station	position N	position E	Djup (m)
PY2F	65°25,3689	22°27,0754	2
PY2F			3

FÅNGST

*Fisketid	Riktning	*Störning	*Station	*Botten temp.		Maska	*Typ	*Art	Tot. Vikt	*Längd- grupp		*Längd- grupp		*Längd- grupp		*Längd- grupp		*Längd- grupp	
				Lägg	Vittj					*Antal	*Antal	*Antal	*Antal	*Antal	*Antal	*Antal	*Antal		
1	270	0	PY2F	6,5	6,5	30	1	TOMT											
1	270	0	PY2F	6,5	6,5	15	1	GERS	36,000	12	1	13	1						
1	270	0	PY2F	6,5	6,5	15	1	SIK	139.6	16	1	17	1	22	1				
1	270	0	PY2F	6,5	6,5	38	1	HOSI	65.1	18	1								
1	270	0	PY2F	6,5	6,5	38	1	sik	418.9	36	1								
1	270	0	PY2F	6,5	6,5	10	1	silö	28.2	10	2	14	1						
1	270	0	PY2F	6,5	6,5	48	1	SIK	1142.0	38	1	41	1						
1	270	0	PY2F	6,5	6,5	12	1	silö	29.3	13	1	14	1						
1	270	0	PY2F	6,5	6,5	24	1	SIK	472.5	24	1	26	31	1					
1	270	0	PY2F	6,5	6,5	60	1	HOSI	384.0	23	1	28	1						
1	270	0	PY2F	6,5	6,5	60	1	SIK	1104.0	38	1	40	1						
1	270	0	PY2F	6,5	6,5	19	1	GERS	40.4	16	1								

SJUKDOMAR ELLER SYMPTOM

Art	L. grupp	Antal	Kod	Kommentar	Art	L. grupp	Antal	Kod	Kommentar	Art	L. grupp	Antal	Kod	Kommentar

*obligatoriskt fält

*Area	Fångst- område	Redskap	Längdgruppstandard ↓
		1	3

*År	*Mån	*Dag
2014-09-30		

Ja	Nej	*KONTROLLERAT?
<input checked="" type="checkbox"/>	<input type="checkbox"/>	*sjukdomar eller symptom
<input checked="" type="checkbox"/>	<input type="checkbox"/>	* bifångst däggdjur
<input checked="" type="checkbox"/>	<input type="checkbox"/>	* bifångst fågel
<input checked="" type="checkbox"/>	<input type="checkbox"/>	*skadad fångst ospec.
<input checked="" type="checkbox"/>	<input type="checkbox"/>	sälskadad fångst
<input checked="" type="checkbox"/>	<input type="checkbox"/>	trutskadad fångst
<input checked="" type="checkbox"/>	<input type="checkbox"/>	skarvskadad fångst

Blankett nr 561

*sidnummer

1

Provfiske

Fältansvarig:

Mikael Christensson

OMGIVNINGSDATA

*TEMP. yta	*VIND riktning	*VIND hastighet	STRÖM riktn.	SALTHALT (* på västkusten)		D R	F T	I	LUFT- TRYCK mm Hg	VATTEN- STÅND (cm)	D I M	*SIKT- DJUP						
LÄGG 7,2	210	1					0				0							
VITTIJ 7,2	180	9					0											

POSITIONER (*första gången undersökningen genomförs)

station	postition N	postition E	Djup (m)
PY3F	65°26,0760	22°23,8914	5,6
PY3F			5,4

FÅNGST

*Fisketid	Riktning	*Störning	*Station	Lägg	Vittj	Maska	*Typ	*Art	Tot. Vikt	*Längd- grupp	*Längd- grupp	*Längd- grupp	*Längd- grupp	*Längd- grupp	*Längd- grupp	*Längd- grupp	*Längd- grupp	*Längd- grupp	*Längd- grupp	*Längd- grupp	*Längd- grupp	
1	210	0	PY3F	7	7	30	1	HOSI	290.2	20	1	22	1	23	1							
1	210	0	PY3F	7	7	30	1	SIK	257.2'	32	1											
1	210	0	PY3F	7	7	15	1	GERS	44.6	12	1	15	1									
1	210	0	PY3F	7	7	15	1	HOSI	115.7	20	1											
1	210	0	PY3F	7	7	38	1	SIK	889.5	36	1	37	1									
1	210	0	PY3F	7	7	10	1	SILÖ	24.2	12	1	13	1									
1	210	0	PY3F	7	7	48	1	SIK	592.6	38	1											
1	210	0	PY3F	7	7	12	1	HOSI	68.6	20	1											
1	210	0	PY3F	7	7	12	1	SILÖ	61.6	13	3	14	1									
1	210	0	PY3F	7	7	24	1	HOSI	110.5	22	1											
1	210	0	PY3F	7	7	24	1	SIK	259.3	24	1	28	1									
1	210	0	PY3F	7	7	60	1	TOMT														
1	210	0	PY3F	7	7	19	1	GERS	26.5	13	1											

SJUKDOMAR ELLER SYMPTOM

Art	L. grupp	Antal	Kod	Kommentar	Art	L. grupp	Antal	Kod	Kommentar	Art	L. grupp	Antal	Kod	Kommentar

*=obligatoriskt fält

*Area	Fångst- område	Redskap	Längdgruppstandard ↓
		1	3

*År	*Mån	*Dag
2014-09-30		

Ja	Nej	*KONTROLLERAT?
X		*sjukdomar eller symptom
X		* bifångst däggdjur
X		* bifångst fågel
X		*skadad fångst ospec.
X		sälskadad fångst
X		trutskadad fångst
X		skarvskadad fångst

Blankett nr 561

*sidummer

1

Provfiske

Fältansvarig:

Mikael Christensson

OMGIVNINGSDATA

	*TEMP. yta	*VIND		STRÖM riktn.	SALTHALT (* på västkusten)		LUFT- TRYCK mm Hg	VATTEN- STÅND (cm)	D I M	*SIKT- DJUP
		riktning	hastighet		yta	botten				
LÄGG	7,2	210	1						0	6,2
VITTJ	7,2	180	9						0	

POSITIONER (*första gången undersökningen genomförs)

station	position N	position E	Djup (m)
PY4F	65°23,9833	22°21,4265	8,4
PY4F			6,2

FÅNGST

*Fisketid	Riktning	*Störning	*Station	*Botten temp.		Maska	*Typ	*Art	Tot. Vikt	*Längd-grupp		*Längd-grupp		*Längd-grupp		*Längd-grupp		*Längd-grupp		*Längd-grupp	
				Lägg	Vittj					*Antal	*Antal	*Antal	*Antal	*Antal	*Antal	*Antal	*Antal				
1	330	0	PY4F	7,3	7,3	30	1	TOMT													
1	330	0	PY4F	7,3	7,3	15	1	HOSI	78.3	20	1										
1	330	0	PY4F	7,3	7,3	15	1	SIK	27,200	16	1										
1	330	0	PY4F	7,3	7,3	38	1	GERS	13.3	11	1										
1	330	0	PY4F	7,3	7,3	38	1	HOSI	86.0	21	1										
1	330	0	PY4F	7,3	7,3	10	1	SILÖ	9.2	11	1										
1	330	0	PY4F	7,3	7,3	48	1	HOSI	90.2	20	1										
1	330	0	PY4F	7,3	7,3	12	1	GERS	12,000	10	1										
1	330	0	PY4F	7,3	7,3	12	1	SILÖ	29.5	13	2										
1	330	0	PY4F	7,3	7,3	24	1	HOSI	168.7	16	1	17	1	18	1						
1	330	0	PY4F	7,3	7,3	60	1	HOSI	111.8	22	1										
1	330	0	PY4F	7,3	7,3	19	1	GERS	39,900	16	1										
1	330	0	PY4F	7,3	7,3	19	1	SIK	187.9	20	1	25	1								

SJUKDOMAR ELLER SYMPTOM

Art	L. grupp	Antal	Kod	Kommentar	Art	L. grupp	Antal	Kod	Kommentar	Art	L. grupp	Antal	Kod	Kommentar

*=obligatoriskt fält

*Area	Fångst-område	Redskap	Längdgruppstandard ↓
		1	3

*År	*Mån	*Dag
2014	09	30

		Ja	Nej	*KONTROLLERAT?
X		<input checked="" type="checkbox"/>	<input type="checkbox"/>	*sjukdomar eller symptom
X		<input checked="" type="checkbox"/>	<input type="checkbox"/>	* bifångst däggdjur
X		<input checked="" type="checkbox"/>	<input type="checkbox"/>	* bifångst fågel
X		<input checked="" type="checkbox"/>	<input type="checkbox"/>	*skadad fångst ospec.
X		<input checked="" type="checkbox"/>	<input type="checkbox"/>	sälskadad fångst
X		<input checked="" type="checkbox"/>	<input type="checkbox"/>	trutskadad fångst
X		<input checked="" type="checkbox"/>	<input type="checkbox"/>	skarvskadad fångst

Blankett nr 561

Provfiske

*sidnummer
1

Mikael Christensson

Fältansvarig:

OMGIVNINGSDATA

												D R I			
	*TEMP. yta	*VIND riktning	STRÖM hastighet		SALTHALT (* på västkusten)			F LUFT-TRYCK mm Hg	VATTEN-STÅND (cm)		D I M		*SIKT-DJUP		
LÄGG	7,2	210	1		yta botten			0		0	6,2				
VITTI	7,2	180	9					0							

POSITIONER (*första gången undersökningen genomförs)

station	position N	position E	Djup (m)
PY5F	65°23,2846	22°18,2046	6,5
PY5F			7

FÅNGST

*Fisketid	Riktning	*Störning	*Station	Lägg	Vittj	Maska	*Typ	*Art	Tot. Vikt	*Längd-grupp	*Antal	*Längd-grupp	*Antal	*Längd-grupp	*Antal	*Längd-grupp	*Antal	*Längd-grupp	*Antal
1	210	0	PY5F	9	9	30	1	HOSI	186.8	17	1	18	1	21	1				
1	210	0	PY5F	9	9	30	1	SIK	215.9	28	1								
1	210	0	PY5F	9	9	15	1	GERS	93.8	11	3	12	1	14	1				
1	210	0	PY5F	9	9	15	1	SIK	142.5	16	1	17	2	18	1				
1	210	0	PY5F	9	9	15	1	SILÖ	199.3	14	1	16	1						
1	210	0	PY5F	9	9	38	1	HOSI	61.9	18	1								
1	210	0	PY5F	9	9	10	1	SILÖ	32.2	10	3	11	1						
1	210	0	PY5F	9	9	48	1	TOMT											
1	210	0	PY5F	9	9	12	1	SILÖ	146.3	11	1	12	3	13	4	15	1	16	1
1	210	0	PY5F	9	9	24	1	HOSI	401.4	17	1	18	1	19	1	20	1	22	1
1	210	0	PY5F	9	9	24	1	SIK	570.9	22	1	24	1	26	1	30	1		
1	210	0	PY5F	9	9	60	1	TOMT											
1	210	0	PY5F	9	9	19	1	GERS	61.8	15	2								

SJUKDOMAR ELLER SYMPTOM

Art	L. grupp	Antal	Kod	Kommentar	Art	L. grupp	Antal	Kod	Kommentar	Art	L. grupp	Antal	Kod	Kommentar
-----	----------	-------	-----	-----------	-----	----------	-------	-----	-----------	-----	----------	-------	-----	-----------

*=obligatoriskt fält

*Area	Fångst-område	Redskap	Längdgruppstandard ↓
		1	3

*År	*Mån	*Dag
2014-09-30		

Ja	Nej	*KONTROLLERAT?
X		*sjukdomar eller symptom
X		* bifångst däggdjur
X		* bifångst fågel
X		*skadad fångst ospec.
X		sälskadad fångst
X		trutskadad fångst
X		skarvskadad fångst

Blankett nr 561

Provfiske

*sidnummer
1

Fältansvarig: Mikael Christensson

OMGIVNINGSDATA

*TEMP. yta	*VIND riktning	hastighet	STRÖM rikt.	SALTHALT (* på västkusten)	ytan	botten	D R I F T	LUFT-TRYCK mm Hg	VATTEN-STÅND (cm)	D I M	*SIKT-DJUP
LÄGG	7,2	210	1				0			0	6,2
VITTI	7,2	180	9				0				

POSITIONER (*första gången undersökningen genomförs)

station	postition N	postition E	Djup (m)
PY6F	65°22,6942	22°21,5004	3,1
PY6F			3,1

FÅNGST

*Fisketid	Riktning	*Störning	*Station	Lägg	Vittj	Maska	*Typ	*Art	Tot. Vikt	*Längd-grupp	*Antal	*Längd-grupp	*Antal	*Längd-grupp	*Antal	*Längd-grupp	*Antal	*Längd-grupp	*Antal	*Längd-grupp	*Antal	
1	240	0	PY6F	8,5	8,5	30	1	TOMT														
1	240	0	PY6F	8,5	8,5	15	1	SILÖ	30.3	16	1											
1	240	0	PY6F	8,5	8,5	38	1	SIK	579.8	39	1											
1	240	0	PY6F	8,5	8,5	10	1	silö	38.8	11	3	12	1									
1	240	0	PY6F	8,5	8,5	48	1	TOMT														
1	240	0	PY6F	8,5	8,5	12	1	HOSI	57.7	17	1											
1	240	0	PY6F	8,5	8,5	12	1	SILÖ	109.4	13	4	14	3									
1	240	0	PY6F	8,5	8,5	24	1	SIK	260.8	23	1	24	2									
1	240	0	PY6F	8,5	8,5	60	1	TOMT														
1	240	0	PY6F	8,5	8,5	19	1	GERS	29.3	14	1											

SJUKDOMAR ELLER SYMPTOM

Art	L. grupp	Antal	Kod	Kommentar	Art	L. grupp	Antal	Kod	Kommentar	Art	L. grupp	Antal	Kod	Kommentar