

Sjöfartsverkets författningssamling



Sjöfartsverkets tillkännagivande av register över allmänna farleder och allmänna hamnar;

SJÖFS 2013:4

Utkom från trycket
den 11 december 2013

Sjöfartsverket tillkännager med stöd av 5 § lagen (1983:293) om inrättande, utvidgning och avlysning av allmän farled och allmän hamn följande register över allmänna farleder och allmänna hamnar.

Den rättsliga betydelsen av att en farled eller hamn förklaras som allmän är att den som vill bedriva vattenverksamhet som behövs för allmän farled eller allmän hamn har, enligt 2 kap. 4 § lagen (1998:812) med särskilda bestämmelser om vattenverksamhet, för detta ändamål rådighet över vattnet inom det område där verksamheten ska bedrivas. Vidare följer av 28 kap. 10 § miljöbalken (1998:808) att den som utför eller ska utföra en vattenverksamhet som avser allmän farled eller allmän hamn kan, av mark- och miljödomstolen, ges rätt att utföra anläggningar eller åtgärder inom fastigheter som tillhör någon annan och ta i anspråk mark eller annat utrymme för detta.

I registret anges allmän farled med vedertaget namn eller med närliggande geografiska namn vid ändpunkterna, i vissa fall kompletterat med ytterligare namn för att beskriva sträckningen.

Varje allmän farled har ett unikt nummer.

I kartmaterialet visas allmän farleds sträckning i längd samt hur vattenvägen förhåller sig till land och större öar. Farledens exakta sträckning beror exempelvis på bottenförhållanden och lämpligaste färdväg. Farledens bredd anges inte. Allt erforderligt vattenområde för sjötrafiken och tillhörande sjösäkerhetsanordningar får anses ingå i den allmänna farleden.

Det förhållandet att en farled upptagits i förteckningen som allmän farled innebär inte att Sjöfartsverket gjort någon hydrografisk undersökning beträffande djupförhållanden och framkomlighet i farleden.

Allmän farled där främst vägfärjor framförs är upptagna i en särskild förteckning, men är inte redovisade i kartmaterialet.

Förteckningens kolumn ”svarar för” anger, så vitt avser allmänna farleder, i regel den som anordnat utmärkningen eller den som initierat eller genomfört förbättringsarbeten i farleden. Beträffande förteckningen över allmänna hamnar anger kolumnen ”svarar för” i regel den som innehar den vattenrättsliga rådigheten.

Kolumnen ”särskilda föreskrifter” upptar endast föreskrifter som beslutats med stöd av 3 § i lagen (1983:293) om inrättande, utvidgning och avlysning av allmän farled och allmän hamn. Detta register ersätter

SJÖFS 2013:4

tidigare register i Sjöfartsverkets kungörelse med tillkännagivande av beslut om allmänna farleder och allmänna hamnar (SJÖFS 1988:5).

Sjöfartsverkets förteckning över allmänna farleder

Farled nr	Karta	Sträckning	Svarar för	Särskilda föreskrifter
101	F2	Kosterfjorden - Väcker	Sjöfartsverket	
102	F2, F3	Väcker - Väst Smögen - Flatholmen, Lysekil	Sjöfartsverket	
103	F3, F4	Lysekil - Gullholmen (kustled)	Sjöfartsverket, Lysekils Kommun	
104	F4, F5	Bredbåden - Marstrand norra	Sjöfartsverket, Wallhamn AB	
105	F4, F5	Älgöfjorden - Sälöfjorden (Instöräna)	Sjöfartsverket	
106	F4, F5	Marstrandsfjorden - Danafjord (via Lilla Kalvsund)	Sjöfartsverket, Öckerö Kommun, Trafikverket, Färjerederiet	
107	F5	Stora Pölsan - Danafjord (via Stora Kalvsund)	Sjöfartsverket	
108	F3, F4	Gullholmen - Marstrand (kustled)	Sjöfartsverket	
109	F5, F6	Rivö fjord - Valö - Nidingen	Sjöfartsverket	
110	F1	Kosterfjorden - Strömstad	Sjöfartsverket, Strömstads Kommun	
111	F1	Kosterfjorden - Kattholmen	Sjöfartsverket	
112	F1	Grisbådarna - Kosterfjorden	Sjöfartsverket	
113	F1	Tjurholmen - Strömstad (Långöräna)	Sjöfartsverket	
115	F1	Kosterfjorden - Kotersundet	Sjöfartsverket	
116	F1, F2	Ramskär - Kosterfjorden	Sjöfartsverket	
117	F1	Käbblingarna - Strömstad	Sjöfartsverket, Strömstads Kommun	
118	F2	Klippan - Hällsö (Gulskärsräna)	Sjöfartsverket	
119	F4, F5	Marstrand södra - Instöräna (Albrektssunds kanal)	Sjöfartsverket, Kungälv Kommun	
121	F2	Södra Syster - Fjällbacka	Sjöfartsverket	
122	F2	Väcker - Fjällbacka	Sjöfartsverket	
123	F2	Gåsön - Hornö (Hamburgsund)	Sjöfartsverket	SJÖFS 1992:13
124	F2, F3	Soteskär - Bovallstrand	Sjöfartsverket	
126	F2, F3	Sotens Svartskär - Sotekanal - Tryggö	Sjöfartsverket	

SJÖFS 2013:4

Farled nr	Karta	Sträckning	Svarar för	Särskilda föreskrifter
127	F3	Sotekanalen - Kungshamn	Sjöfartsverket	SJÖFS 1990:9
129	F3	Sörgrundsberget - Kungshamn	Sjöfartsverket, Sotenäs Kommun	
130	F3	Flåttarna - Gulskären	Sjöfartsverket	
131	F3	Brofjordens angöring - Råoljekajen	Sjöfartsverket, Lysekils Kommun	
132	F3	Brofjorden Råoljekaj - Produktkajen	Lysekils Kommun	
133	F3	Lysekil - Munkedals hamn	Sjöfartsverket	
134	F3	Bonden - Gulskären - Flatholmen	Sjöfartsverket	
135	F3	Brofjorden angöring - Södra hamnen, Lysekil	Sjöfartsverket, Lysekils Kommun	
136	F3	Gullmarn - Snäckdjupet - Ellösefjorden	Sjöfartsverket	
137	F3	Håleströmmen - Koljefjord	Sjöfartsverket	
138	F3, F4	Bonden - Malö strömmar - Havstensfjord	Sjöfartsverket	
141	F4	Måseskär - Käringön - Järnskar	Sjöfartsverket	
142	F4	Kråkefjord - Hjärteröfjord	Sjöfartsverket	
143	F4	Kråkefjord - Askeröfjorden	Sjöfartsverket	
144	F4	Krossefjorden - Klädesholmen	Sjöfartsverket	
145	F4	Bredbåden - Skärhamn	Sjöfartsverket	
147	F4	Hakefjorden - Wallhamn	Sjöfartsverket, Wallhamn AB	
151	F4, F5, F29	Hätteberget - Stenungsund	Sjöfartsverket, Stenungsunds Kommun, Tjörns Kommun	
152	F3, F29	Stenungssund - Uddevalla	Sjöfartsverket, Uddevalla Kommun	
154	F4	Rönnäng - Dyrön (Kalvesund)	Sjöfartsverket	
156	F4, F5	Långö - Stora Varholmen (Brunskärsleden)	Sjöfartsverket	
157	F5	Knippla - Rörö (Hyppeln)	Trafikverket, Färjerederiet, Hamn- och Fiskareföreningen Rörö Strandkassa UPA	
159	F5, F29	Björkö - Kungälv (Nordre älv)	Sjöfartsverket	

SJÖFS 2013:4

Farled nr	Karta	Sträckning	Svarar för	Särskilda föreskrifter
160	F5	Björköfjorden - Rivöfjorden (Varholmssundet)	Sjöfartsverket	
161	F5, F29	S Trubaduren - Torshamnen (Torshamnsleden)	Sjöfartsverket, Göteborgs Hamn AB	
162	F5	Hönö huvud - Danafjord	Sjöfartsverket	
163	F5	Vinga V Angöring - Vingasand (Vitenleden)	Sjöfartsverket	
164	F5	Vinga - Tynneskär	Sjöfartsverket	
165	F5, F29	N Trubaduren - Skandiahammen (Böttöleden)	Sjöfartsverket, Göteborgs Hamn AB	
169	F5, F29	Skifteskär - Älvsborgsfjorden (Långedragleden)	Sjöfartsverket	
172	F5	Uppgrund - Knarrholmen (Styrsö ränna)	Sjöfartsverket, Göteborgs Stad Trafikkontoret	
175	F5	Hästabåden - Styrsö Tången	Sjöfartsverket, Styrsö Tånge Fiskehamnsförening UPA	
178	F5	Donsö Svartskär - Donsö huvud	Sjöfartsverket, Donsö Fiskehamnsförening UPA	
179	F5	Rödsjär - Fiskebäck	Göteborgs Stad Fastighetskontoret	
180	F6	O Nidingen - Kungsbackafjorden	Sjöfartsverket	
181	F6	Inloppet till Ringhals	Sjöfartsverket, Ringhals AB	
182	F6	Varbergs angöring - Varberg	Sjöfartsverket, Varbergs Kommun	
183	F6	Inloppet till Träslövsläge	Sjöfartsverket, Varbergs Kommun	
185	F6	Falkenbergs angöring - Falkenberg	Sjöfartsverket, Falkenbergs Kommun	
191	F6	Halmstads angöring - Halmstad	Sjöfartsverket, Halmstad Hamn och Stuveri AB	
201	F6, F7, F8	Kullen - Malmö redd (O Pinhättan)	Sjöfartsverket	
202	F7, F8	Malmö redd - Lillgrund (Flintrännan)	Sjöfartsverket	
203	F7, F8	Limhamn - Höllviken fyr (Trindelrännan)	Sjöfartsverket, Copenhagen Malmö Port AB	
204	F7, F8	Valgrundet - Malmö redd (V Pinhättan)	Sjöfartsverket	

SJÖFS 2013:4

Farled nr	Karta	Sträckning	Svarar för	Särskilda föreskrifter
205	F7, F8	Lillgrund - Blenheim (via Falsterborev)	Sjöfartsverket	
206	F7, F8	Flintrännen - Kämpingebukten (Falsterbokanalen)	Sjöfartsverket	
207	F8, F9	Karlshamn - Ronneby (Kustled)	Sjöfartsverket	
208	F9	V Hasslö - Yttre redden, Karlskrona	Sjöfartsverket	
210	F9, F10	Hommenabben - Verkö	Sjöfartsverket, Karlskrona Kommun	
215	F6	Inloppet till Torekov	Torekovs Båtsällskap	
220	F6, F7, F8	Höganäs angöring - Höganäs	Sjöfartsverket, Höganäs AB	
221	F7, F8	Inloppen till Helsingborg - Nordhamnen	Sjöfartsverket, Helsingborgs Hamn AB	
222	F7, F8	Inloppet till Helsingborg - Bulkhamnen	Sjöfartsverket, Kemira Kemi AB	
223	F7, F8	Inloppet till Helsingborg - Västhamnen	Helsingborgs Hamn AB	
224	F7, F8	Inloppet till Råå	Sjöfartsverket, Helsingborgs Hamn AB	
225	F7, F8	Staffans bank - Landskrona	Landskrona Stad	
226	F7, F8	Inloppet till Barsebäckshamn	Sjöfartsverket	
227	F7, F8	Inloppet till Barsebäcksverket	Barsebäck Kraft AB	
228	F7, F8	Inloppet till Helsingborg - Sydhamnen	Helsingborgs Hamn AB	
229	F7, F8	Inloppet till Bäckviken (Ven)	Landskrona Stad	
231	F7, F8	Malmö redd - Malmö Oljehamn	Sjöfartsverket, Copenhagen Malmö Port AB	
232	F7, F8	Malmö redd - Malmö Frihamn	Sjöfartsverket, Copenhagen Malmö Port AB, Malmö Stad	
233	F7, F8	Inloppet till Limhamn (Centralhamnen)	Sjöfartsverket, Copenhagen Malmö Port AB	
234	F7, F8	Inloppet till Limhamns Södra	Copenhagen Malmö Port AB, Malmö Stad	
235	F8	Inloppet till Trelleborg	Sjöfartsverket, Trelleborgs Hamn AB	
237	F8	Inloppet till Ystad	Sjöfartsverket, Ystad Hamn Logistik AB	

SJÖFS 2013:4

Farled nr	Karta	Sträckning	Svarar för	Särskilda föreskrifter
238	F8	Inloppet till Skillinge	Sjöfartsverket, Simrishamns Kommun	
240	F8	Inloppet till Simrishamn	Sjöfartsverket, Simrishamns Kommun	
245	F8	Pällgrund - Åhus	Sjöfartsverket, Åhus Hamn & Stuveri AB	
251	F8	Spättgrund - Sölvesborg	Sjöfartsverket, Sölvesborgs Kommun, Sölvesborgs Stuveri & Hamn AB	
253	F8, F9	Inloppet till Nogersund	Nogersunds Hamnförening Ekonomisk Förening	
255	F8, F9	Inloppet till Hanö hamn	Sölvesborgs Kommun	
261	F8, F9	Karlshamns Yttre angöring - Stilleryd	Sjöfartsverket, Karlshamns Hamn AB	
262	F8, F9	Karlshamns Östra angöring - Centralhamnen	Sjöfartsverket, Karlshamns Hamn AB, Karlshamns Kommun	
265	F9	Gåsafeten fyr - Ronneby	Sjöfartsverket, Ronneby Kommun	
268	F9	Inloppet till Garpahamnen (Hasslö)	Sjöfartsverket, Karlskrona Kommun	
271	F9	Karlskrona angöring - Yttre redden	Sjöfartsverket, Karlskrona Kommun	
272	F9	Inloppen till Karlskrona handelshamn	Sjöfartsverket, Karlskrona Kommun	
273	F9	Godnatt - Karlskronavarvet	Sjöfartsverket, Karlskrona Kommun	
278	F9, F10	Torhamnsudde - Sandhamn	Karlskrona Kommun	
301	F10, F11	Kalmar (Omböjningen) - Dämman	Sjöfartsverket, Kalmar Hamn AB	
302	F11	Norstö - N Runnö	Sjöfartsverket, Oskarshamns Hamn AB, Oskarshamns Kommun	
303	F11, F12	Oskarshamn - Simpevarp (Kustled)	Sjöfartsverket	
304	F11, F14	Kråkelund - Arkö (Kustled)	Sjöfartsverket	
305	F11	Stångehamns udd - Oskarshamn	Sjöfartsverket, Oskarshamns Hamn AB, Oskarshamns Kommun	
308	F11	Dämman - Jättersön	Sjöfartsverket	
309	F10	Utgrunden - Kalmar	Sjöfartsverket, Kalmar Hamn AB	
311	F10	Södra inloppet till Bergkvara	Sjöfartsverket, Torsås Kommun	

SJÖFS 2013:4

Farled nr	Karta	Sträckning	Svarar för	Särskilda föreskrifter
313	F10	Kalmar (Omböjningen) - Färjestaden	Sjöfartsverket, Kalmar Hamn AB, Mörbylånga kommun	
315	F10, F11	St Rör - Revsudden	Sjöfartsverket, Borgholm Energi AB	
321	F10	Inloppet till Mörbylånga	Sjöfartsverket, Mörbylånga kommun	
322	F10	Inloppet till Degerhamn	Cementa AB Degerhamn	
323	F10	Inloppet till Grönhögen	Sjöfartsverket, Mörbylånga kommun	
325	F11	Inloppet till Kårehamn	Borgholm Energi AB	
326	F11	Inloppet till Böda	Borgholm Energi AB	
327	F11, F12	Inloppet till Grankullaviken	Sjöfartsverket, Borgholm Energi AB	
328	F11, F12	Inloppet till Byxelkrok	Borgholm Energi AB	
329	F11	Inloppet till Borgholm	Sjöfartsverket, Borgholm Energi AB	
331	F11	Kalmarsund - Mönsterås	Mönsterås Kommun	
333	F11	Jättersön - Runnö	Sjöfartsverket, Mönsterås Hamn AB	
334	F11	Stånghamnsudd - Påskallavik	Sjöfartsverket	
335	F11	Furö - Oskarshamn	Sjöfartsverket, Oskarshamns Hamn AB, Oskarshamns Kommun	
337	F11, F12	Inloppet till Simpevarp	Sjöfartsverket, OKG Aktiebolag	
339	F12	Engelmansgrund - Måsklabbsgrundet (Del av Fliviksleden)	Sjöfartsverket, Nybrogrus AB	
341	F12	Fyrken - Verkeback	Sjöfartsverket	
343	F12	Fyrken - Marsholmen (Spårösund)	Sjöfartsverket	
345	F12	Västerviks angöring - Lusärnahamnen, Västervik	Sjöfartsverket, Västerviks Kommun	
346	F12, F32b	Lusärna - Gamleby	Västerviks Kommun	
347	F12	Gränsö kanal	Västerviks Kommun	
348	F12	Västerbådan - Vinökalv	Sjöfartsverket	
349	F12	Knöldjupet - Vinökalv	Sjöfartsverket	
375	F13	Inloppet till Visby	Region Gotland	
376	F13	Inloppet till Klintehamn	Sjöfartsverket, Region Gotland	

SJÖFS 2013:4

Farled nr	Karta	Sträckning	Svarar för	Särskilda föreskrifter
377	F13	Inloppet till Burgsvik	Sjöfartsverket, Region Gotland	
378	F13	Inloppet till Vändburg	Region Gotland	
379	F13	Inloppet till Ronehamn (Norra leden)	Sjöfartsverket, Region Gotland	
380	F13	Inloppet till Närshamn	Närs Fiskehamnsförening Ekonomisk Förening	
381	F13	Inloppet till Herrvik	Region Gotland	
382	F13	Inloppet till Slite	Sjöfartsverket, Region Gotland, Cementa AB Slite	
385	F13	Inloppet till Färösund (Norra Gattet)	Sjöfartsverket, Region Gotland	
386	F13	Inloppet till Färösund (Södra Gattet)	Sjöfartsverket, SMA Mineral AB	
387	F13	Inloppet till Storugns (Kappelshamnsviken)	Sjöfartsverket, Nordkalk AB	
401	F12, F14	Torrö - Svartbådan	Sjöfartsverket	
402	F14	Svartbådan - Kättilö	Sjöfartsverket	
403	F15	Tvären - Rökogrundet	Sjöfartsverket	
404	F14, F15	Bosösten - Gullängsberget (Maröleden)	Sjöfartsverket	
405	F14, F15	Arkö - Klasgrunden (Alenleden)	Sjöfartsverket	
406	F14, F15	Beten - Tobaksholmen (Hasselöleden)	Sjöfartsverket	
407	F15	Örsbaken - Tvären (Espskärsleden)	Sjöfartsverket, Länsstyrelsen i Södermanlands län	
408	F15	Sävösund	Sjöfartsverket	
409	F15	Hökö (Bokösundsleden) - Stenskär	Sjöfartsverket	
421	F12, F14	Skallen - Valdemarsvik	Sjöfartsverket, Valdemarsviks Kommun	
423	F14	Häradsskär - Sandö	Sjöfartsverket	
427	F14	Väggön - Trännöfjärden (Lagnöströmmen)	Sjöfartsverket	
428	F16, F32b	Arkö - Mem (Slätbaken)	Sjöfartsverket	
429	F14, F15	N Fällbådan - Djupviksholmarna	Sjöfartsverket	
431	F14, F15, F32b	Vinterklasen - Stora Juten	Sjöfartsverket	

SJÖFS 2013:4

Farled nr	Karta	Sträckning	Svarar för	Särskilda föreskrifter
441	F14, F15	Gustaf Dalén - Oxelösund (Bulkhamnen)	Sjöfartsverket, Oxelösunds Hamn AB	
443	F15	Bulkhamnen - Järnverkskajen (Gamla Oxelösundsleden)	Sjöfartsverket, Oxelösunds Hamn AB	
445	F15	Gustav Dahlén - Oxelösund (Järnverkskajen)	Sjöfartsverket, SSAB EMEA AB	
447	F15	Örsbaken - Nyköping	Sjöfartsverket, Nyköpings Kommun	
451	F15	Norra Kränkan - Studsvik	Sjöfartsverket, Studsvik Nuclear AB	
461	F15	Naggen - Trosa	Sjöfartsverket, Trosa kommun	
501	F15, F16, F17, F18	Landsorts angöring - Kanholmsfjärden	Sjöfartsverket, Haninge Kommun	
502	F16, F18, F19	Kanholmsfjärden - Granholmsfjärden (Möjaleden)	Sjöfartsverket	
503	F18, F19	Kapellskär - Simpnäsklubb (Tjocköfjärden)	Sjöfartsverket	
504	F18, F19	Tjärven väst - Remmargrund	Sjöfartsverket	
505	F16, F17, F18, F19	Tjärven S - Östra Älgögrund (Furusundsleden via V Saxaren)	Sjöfartsverket	
506	F16, F18, F19	Fjärdholmen - Ålandets grund (Husaröleden)	Sjöfartsverket, Waxholms Ångfartygs AB	
508	F18, F19	Lidön - Singöfjärden (Väddö kanal)	Sjöfartsverket	
509	F18, F19	Svenska Björn - Grundkallen	Sjöfartsverket	
511	F15, F16, F33	Landsorts bredgrund - Södertälje (Igelsta)	Sjöfartsverket	
512	F15, F16	Skvallran - Stora Vika	Sjöfartsverket	
513	F15	Konabbsfjärden - Nynäshamn (Dragets kanal)	Sjöfartsverket	
515	F15	Konabbsfjärden - Styrmannen (N Oxnö)	Sjöfartsverket	
516	F15	Ekskär - Gåklubb	Sjöfartsverket	

SJÖFS 2013:4

Farled nr	Karta	Sträckning	Svarar för	Särskilda föreskrifter
517	F15	Landsort Östra - Ankarudden	Sjöfartsverket	
518	F15	Rökogrundet - Viksten (Herrhamraleden)	Sjöfartsverket, Nynäshamns kommun	
520	F15	Viksten - Nynäshamn	Sjöfartsverket, Nynäshamns kommun	
521	F15, F16	Gunnarstenarna - Nynäshamn	Sjöfartsverket, Stockholms Hamn AB, AGA Gas AB	
522	F15, F16	Måsknöv N - Rånöfjärden / Finnhällorna	Sjöfartsverket	
523	F16	Inloppet till Utö Gruvby	Sjöfartsverket, Waxholms Ångfartygs AB	
524	F15	Gunnarstenarna - Örngrund (Danziger gatt)	Sjöfartsverket	
525	F16	Mysingen - Ornöhuvud (Ornöströmmen)	Sjöfartsverket, Ornö Sjötrafik AB	
527	F16, F17, F18	Klubbudden - Ornöhuvud	Sjöfartsverket, Waxholms Ångfartygs AB	
528	F16	Dalarö - Älgö	Sjöfartsverket	
528	F16	Kycklingen - Dalarö	Sjöfartsverket	
529	F16, F17, F18	Jungfrufjärden - Baggensfjärden (Ingaröfjärden)	Sjöfartsverket, Waxholms Ångfartygs AB	
530	F16, F17, F18	Baggensfjärden - Halvkakssundet	Sjöfartsverket	
531	F16, F17, F18	Nämdöfjärden - Tranarö (Skenoraströmmen)	Sjöfartsverket	
532	F16, F17, F18	Stavsnäs - Baggensfjärden (Strömman kanal)	Sjöfartsverket	
533	F16	Inloppet till Kyrkviken (Ornö)	Sjöfartsverket, Waxholms Ångfartygs AB	
534	F16, F17, F18	Tegelhällan - Boda (Vindöström)	Sjöfartsverket	
535	F16, F18	Almagrundet - Kanholmsfjärden	Sjöfartsverket	
537	F16, F18	Löjtnantsknalt - Västerudd (Sandhamnssund)	Sjöfartsverket	
539	F16, F17, F18	Lagnögrund - Rödhällsgrund (Värmdö-Garpen)	Sjöfartsverket	SJÖFS 2006:6

SJÖFS 2013:4

Farled nr	Karta	Sträckning	Svarar för	Särskilda föreskrifter
540	F16, F17, F18	Fjäderholmarna - Stockholms ström	Sjöfartsverket, Stockholms Hamn AB	
541	F16, F17, F18	Kanholmsfjärden - Stockholms hamn (Värtan)	Sjöfartsverket, Stockholms Hamn AB	
542	F16, F17, F18	Bogesund - Ropsten	Sjöfartsverket, Danderyds kommun	
543	F16, F17, F18	Nyvarp - Tisterön (Lindalssundet)	Sjöfartsverket	
545	F16, F17, F18	N Skarpö - Norra Vaxholmsfjärden (Stegsundet)	Sjöfartsverket	
548	F16, F17, F18	Furuholmen - Trälhavet (Kodjupet)	Sjöfartsverket	
555	F16, F17, F18	Gullholmen - Valöarna (Östra Saxarfjärden)	Sjöfartsverket	
556	F16, F17, F18	Stenkobbsgrund - Östra Saxarfjärden (Träsköfjärden)	Sjöfartsverket, Waxholms Ångfartygs AB	
557	F16, F17, F18	Lökholmen - Grinda (Syd S Ljusterö)	Sjöfartsverket, Waxholms Ångfartygs AB	
558	F16, F17, F18	Inspektören - Svartsö (Sundet Ingmarsö- Svartsö)	Sjöfartsverket, Waxholms Ångfartygs AB	
560	F16, F18, F19	Rådmansö - Väringsö	Sjöfartsverket, Waxholms Ångfartygs AB	
561	F18, F19	Tjocköfjärden - Norrtälje	Sjöfartsverket, Norrtälje Hamn	
565	F19	Inloppet till Grisslehamn (Östra hamnen)	Sjöfartsverket, Grisslehamns Fiskehamnsförening UPA	
566	F19	Riddarskäret - Singöfjärden (Singsundet)	Sjöfartsverket	
568	F19	Singöfjärden - Galten (S Rörskäret)	Sjöfartsverket	
571	F19	Svartklubben - Hargshamn	Sjöfartsverket	
573	F19	Kälsholmen - Hallstavik	Sjöfartsverket, Holmen Paper AB Hallstavik	
575	F19	Svartklubben - Storläget	Sjöfartsverket	

SJÖFS 2013:4

Farled nr	Karta	Sträckning	Svarar för	Särskilda föreskrifter
581	F19	Grisarna - Östhammar	Sjöfartsverket, Östhammars kommun	
591	F19	Vässarögrund - Örskär (Öregrundsgrepen)	Sjöfartsverket	
594	F19	Bellonagrund - Forsmark	Sjöfartsverket, Forsmarks Kraftgrupp AB	
621	F20	Väktaren - Ytterriskan - Gävle hamn	Sjöfartsverket, Gävle Hamn AB	
622	F20	Petrés bank - Purrutsgrund - Lövggrund	Sjöfartsverket	
623	F20	Staffansgrund - Trödjhällan	Sjöfartsverket	
625	F20	Välkommen - Norrsundet	Sjöfartsverket, Norrsundets Hamn AB	
629	F20	Gåshällan - Högharen	Sjöfartsverket	
631	F20	Ljusnefjärden - Vallvik	Sjöfartsverket, Vallviks Bruk AB	
632	F20	Tärngrund - Branthäll	Sjöfartsverket, Söderhamns Kommun	
633	F20, F21	Hällgrund - Brändskär - Långör	Sjöfartsverket, Söderhamns Kommun	
634	F20	Storjungfrun - Ljusnefjärden - Orrskär	Sjöfartsverket, Söderhamns Kommun	
635	F20, F21	Nygrund - Vitgrund	Sjöfartsverket, Söderhamns Kommun	
636	F20	Branthälls redd - Myrskär - Sandarne	Söderhamns Kommun	
637	F20	Ljusnefjärden - Ala	Sjöfartsverket, Stora Enso Timber AB	
639	F21	Kråkö - Enbärsskär	Sjöfartsverket	
640	F21	Agö - Iggesund	Sjöfartsverket, Skärnäs Terminal AB	
641	F21	Hornslandet - Hudiksvall	Sjöfartsverket, Hudiksvalls Kommun	
645	F21	Kuggören - Lundsholmsstenen (Bålsösundet)	Sjöfartsverket	
648	F21, F22	Storhällen - Mellanfjärden	Mellanfjärdens Fiskehamnsförening	
649	F22	Brämö kalv - Lörudden (Brämösund)	Sjöfartsverket,	
650	F22	Brämön - Stockvik (Sundsvall Södra)	Sjöfartsverket	
651	F22	Åstholmsudde - Tunadal (nord Draghällan)	Sjöfartsverket, Sundsvalls Hamn AB	
652	F22	Rödön - Klingerfjärden - Alnösundet	Sjöfartsverket	

SJÖFS 2013:4

Farled nr	Karta	Sträckning	Svarar för	Särskilda föreskrifter
653	F22	Fäboggrund - Sundsvallsfjärden (Syd Tjuvholmen)	Sjöfartsverket, Sundsvalls Hamn AB	
654	F22	Myrnäs - Sundsvallsfjärden (Nord Tjuvholmen)	Sjöfartsverket, Sundsvalls Hamn AB	
660	F22, F23	Storholmen - Härnösand (Södra leden)	Härnösands Hamn AB	
661	F22, F23	Härnöklubb - Härnösand	Sjöfartsverket	
662	F23	Dynäsgrund - Sollefteå	Sjöfartsverket	
663	F22, F23	N Storön - Veda	Sjöfartsverket	
664	F22, F23	Älandsfjärden ankarplats	Sjöfartsverket	
665	F22, F23	Strömskatan - Bollstabruk	Sjöfartsverket	
670	F23, F24	Högbonden - Skommarskatan (Kustleden)	Sjöfartsverket	
671	F23, F24	Skagsudde - Örnsköldsvik	Sjöfartsverket, Örnsköldsviks Hamn & Logistik AB	
675	F23, F24	Skags Flasor - Ost Löjdströmsgrund (Mellanvägen)	Sjöfartsverket	
676	F23, F24	Vallinsgrundet - Husum	Sjöfartsverket	
701	F24, F25	Sydostbrotten - Östra Kvarnen	Sjöfartsverket	
702	F24, F25, F26	Holmögadd - Rata Storgrund (Västra Kvarnen)	Sjöfartsverket	
705	F27, F28	Bondefjärden - Germandöfjärden	Sjöfartsverket	
706	F27, F28	Orrskärsudden - Sandöörgrundet (Junköleden)	Sjöfartsverket	
707	F28	Malmströmgrundet - Finnklipporna	Luleå Kommun	
708	F27, F28	Vitfågelskäret - Rånöfjärden	Sjöfartsverket, Kalix Kommun	
709	F28	Lutskärsgrund - Västerskärsgrund	Sjöfartsverket	
710	F28	Västerskärsgrund - Nord Seskarö - Riksgränsen	Sjöfartsverket	
722	F24	Storbådan - Rundvik	Sjöfartsverket, Nordmalings kommun,	

SJÖFS 2013:4

Farled nr	Karta	Sträckning	Svarar för	Särskilda föreskrifter
725	F24	Södra Köningsgrund - Jonkgrund	Sjöfartsverket	
726	F24, F25	N Långrogrundet - Gunvorsgrund (Bondenleden)	Sjöfartsverket	
728	F24, F25	Stygnet - Bredskärssund	Sjöfartsverket	
730	F24, F25	Måsungen/Orions grund - Umeå hamn	Sjöfartsverket, Umeå Hamn AB	
731	F24, F25	Gamla Finlandsfärjeleden (Umeå hamn)	Sjöfartsverket, Umeå Hamn AB	
732	F24, F25	Trehövda - S Fjärdgrund (Petlandsleden)	Sjöfartsverket	
733	F24, F25	Nya Finlandsfärjeleden (Umeå hamn)	Sjöfartsverket, Umeå Hamn AB	
734	F25	Byviken - Norrfjärden	Sjöfartsverket	
735	F25	Långrännagrund - Ratan	Sjöfartsverket, Robertsfors kommun	
736	F26	Sydost Bjurö - Bjuröklubb - Stenpelle	Sjöfartsverket	
737	F26	Bjuröklubb - Skelleftebukten	Sjöfartsverket, Skellefteå Hamn	
741	F26, F27	Armbågen - Rönnskär	Sjöfartsverket, Skellefteå Hamn	
742	F26, F27	Fördärvet - Kåge	Sjöfartsverket, Skellefteå Hamn	
743	F26, F27	Gåsören - Skelleftehamn	Skellefteå Hamn	
751	F27	Östra inloppet Piteå hamn (Haraholmen)	Piteå Hamn AB	
752	F27	Nygrån - Piteå hamn (Haraholmen)	Sjöfartsverket, Piteå Hamn AB	
753	F27	Mjoögrund - Piteå Norra	Piteå Kommun	
761	F27, F28	Borussiagrund - Tjuvholmssundet	Sjöfartsverket, Luleå Kommun	
762	F27, F28	Rödkallen - Björnklack (Marakallenleden)	Sjöfartsverket	
763	F27, F28	Farstugrunden - Luleå hamn (Sandöleden)	Sjöfartsverket, Luleå Hamn	
764	F27, F28	Norströmsgrund - Larsgrundet (Sandgrönnleden)	Sjöfartsverket	
771	F28	Lutskärsgrund - Rånöfjärden	Sjöfartsverket, Kalix Kommun	
772	F28	Lägenön - Töre	Kalix Kommun	
781	F28	Malören - Repskärsfjärden (Axelsvik)	Sjöfartsverket, BillerudKorsnäs Karlsborg AB	

SJÖFS 2013:4

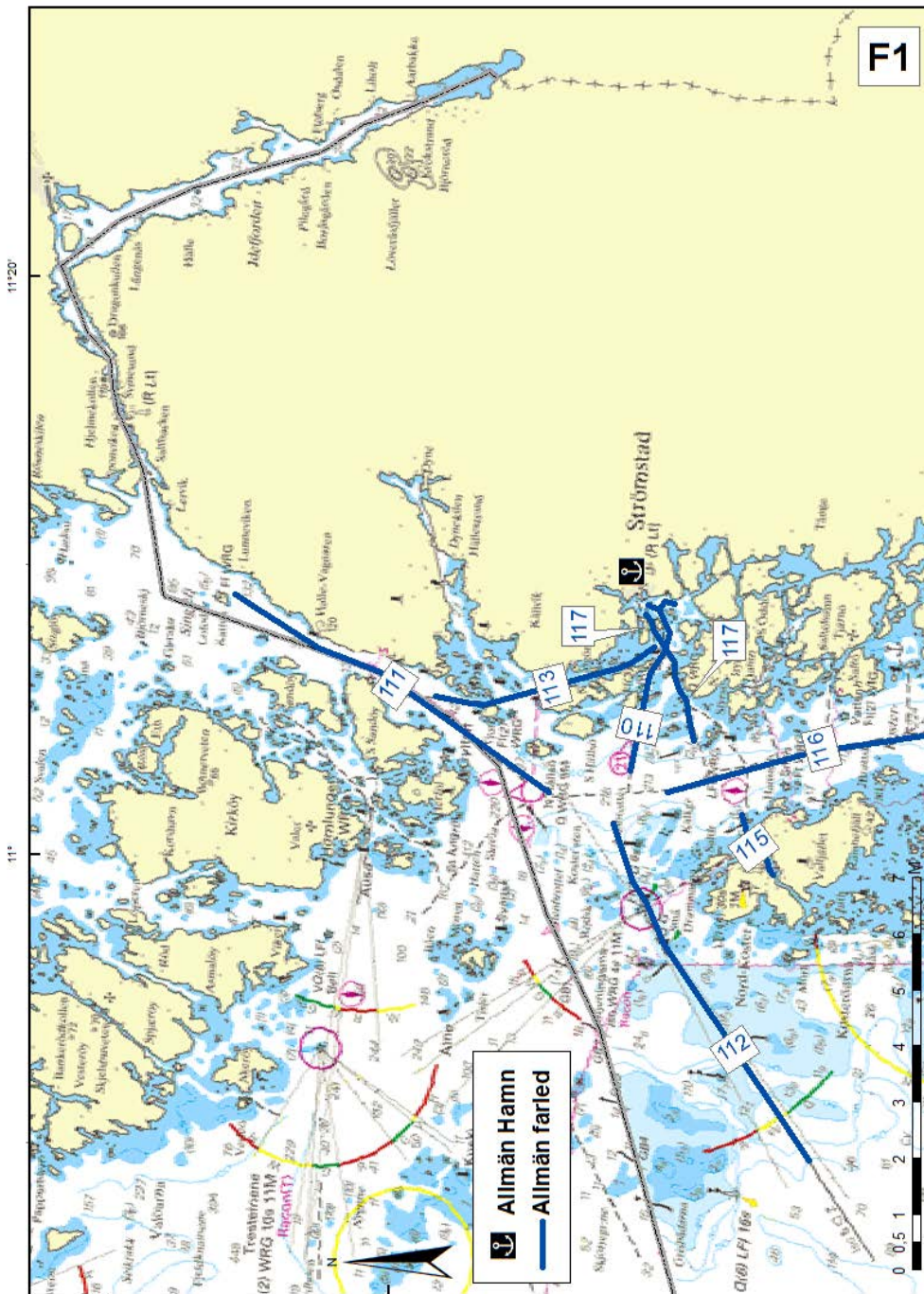
Farled nr	Karta	Sträckning	Svarar för	Särskilda föreskrifter
782	F28	Repskärsfjärden - Karlsborg	Sjöfartsverket, Kalix Hamn AB	
785	F28	Malören - Börstskär	Sjöfartsverket	
801	F29, F31	Normansgrund - Karlstad	Sjöfartsverket	
802	F31	Milskärsleden - Lidköping	Sjöfartsverket	
803	F31	Lilla Milskär - O Storön	Sjöfartsverket	
811	F31	Hjortens Udde - Toppgrund	Sjöfartsverket	
815	F30, F31	Jeppes grund - Köpmannebro	Sjöfartsverket, Dalslands Kanal AB	
816	F30, F31	Kräklingarna - Köpmannebro	Sjöfartsverket	
817	F30, F31	Tössebäcksleden	Sjöfartsverket, Åmåls Kommun	
818	F30, F31	Harehalsgrund - Åmål	Sjöfartsverket, Åmåls Kommun	
822	F31	Bäröfjärden - Gunnarsholmen	Sjöfartsverket	
823	F31	Gunnarsholmen - Näshuvud (Aspholmsleden)	Sjöfartsverket, Säffle Kommun	
824	F31	Stångudden - Stora Klubben (Hököleden)	Sjöfartsverket	
827	F31	Djurö - Borgvik (Gruvön)	Sjöfartsverket	
829	F31	Djurö - Skoghall	Sjöfartsverket, Anholmen Fastighets AB , Stora Enso Skoghalls Bruk	
831	F31	Inloppet till Karlstad	Sjöfartsverket, Vänerhamn AB	
835	F31	Djurö - Kristinehamn	Sjöfartsverket, Vänerhamn AB	
841	F31	Djurö - Otterbäcken	Sjöfartsverket, Vänerhamn AB	
845	F31	Marpilen - Sjötorp	Sjöfartsverket, AB Göta Kanalbolag	
846	F31	Bornäsudde - Sjötorp	Sjöfartsverket	
847	F31	Bornäsudde - Marpilen	Sjöfartsverket, Mariestads Kommun	
848	F31	Milskär - Mariestad	Sjöfartsverket, Mariestads Kommun	
849	F31	Islands Kl - Viknäs udde	Sjöfartsverket	

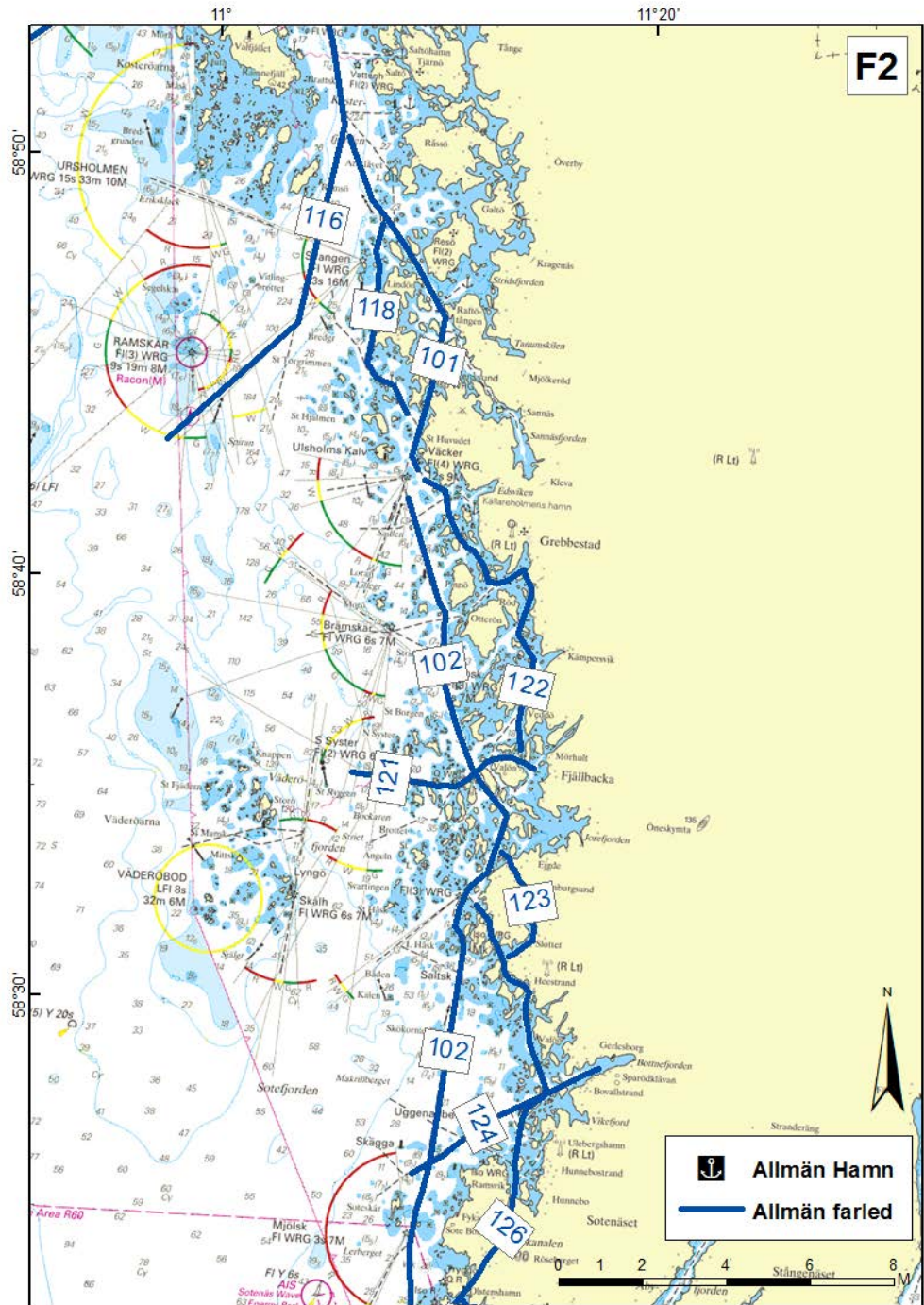
SJÖFS 2013:4

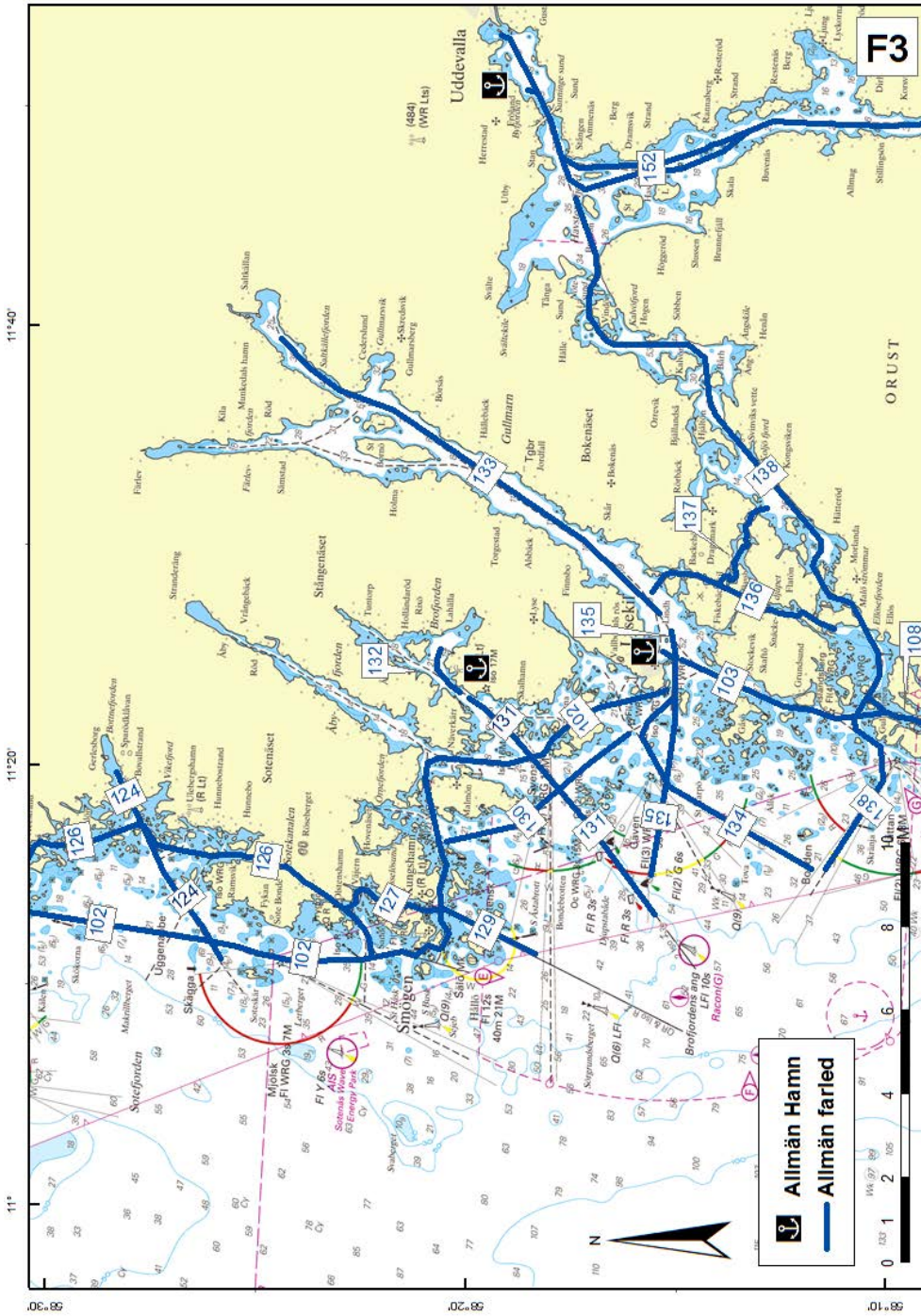
Farled nr	Karta	Sträckning	Svarar för	Särskilda föreskrifter
850	F31	Smörhättan - Borhallsudde (Brommösun)	Sjöfartsverket	
853	F31	Inloppet till Hönsäter	Götene Kommun	
855	F31	Inloppet till Lidköping	Sjöfartsverket, Vänerhamn AB	
858	F31	Ingarö - Läcköskärsundet (Strömsundet)	Sjöfartsverket	
859	F31	Nygrund - Galtryggen	Sjöfartsverket	
875	F32b	Bastedalen - Ämmeberg	Askersunds Kommun	
876	F32b	Inloppet till Vadstena	Vadstena Kommun	
879	F32b	Gränna - Visingsö	Jönköpings Kommun	
901	F15, F16, F33	Södertälje sluss - Västerås	Sjöfartsverket, Västerås Stad, Mälaren AB	
902	F33	Grönsöfjärden - Bryggholmen (V Arnö)	Sjöfartsverket	
904	F32a, F33	Stora Sandskär - Köping	Sjöfartsverket, Mälaren AB	
907	F33	Ridöfjärden - Västerås (Skärplingeleden)	Sjöfartsverket, Västerås Stad	
911	F16, F17	Riddarfjärden - Södra Björkfjärden	Sjöfartsverket, Stockholms Hamn AB	
912	F16, F17, F33	Grönvik - Lövhölen	Sjöfartsverket	
913	F16, F17, F33	Stora Essingen - Bällstaviken	Stockholms Hamn AB	
914	F16, F17, F33	Tappström - Dävensö (Långtarmen)	Sjöfartsverket, Ekerö Kommun	
915	F16, F17, F33	Danviksbron - Gröndal	Sjöfartsverket, Stockholms Hamn AB	
921	F16, F17, F33	Lövhölen - Uppsala	Sjöfartsverket, Sigtuna Kommun	
922	F16, F33	Lövhölen - Fagerön	Sjöfartsverket	
923	F33	Oknö - Enköping	Sjöfartsverket, Enköpings Kommun	
924	F16, F33	Dävensö - Ytterholm	Sjöfartsverket	
925	F16, F33	Ytterholm - Bålsta	Sjöfartsverket, Gyproc AB	

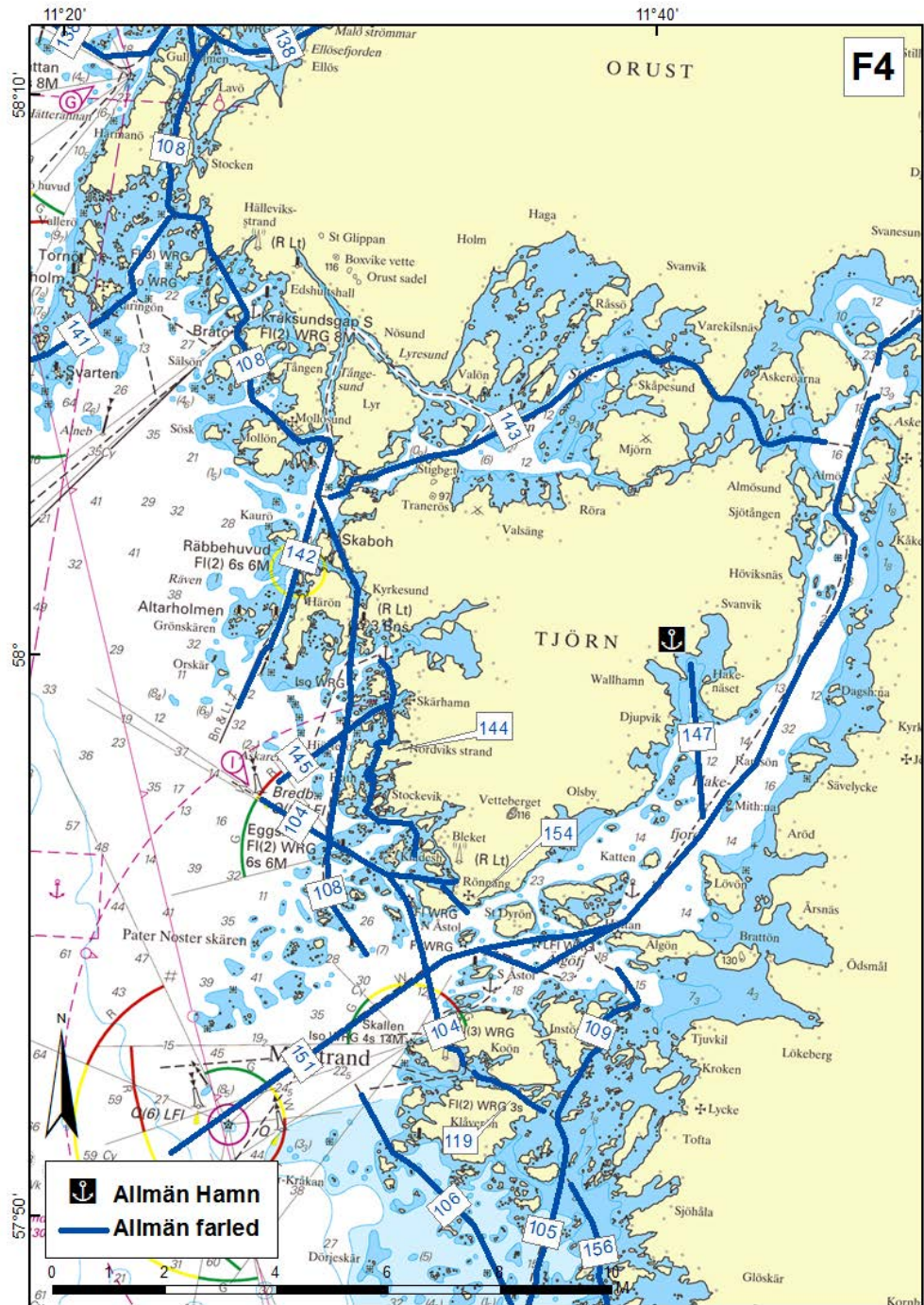
SJÖFS 2013:4

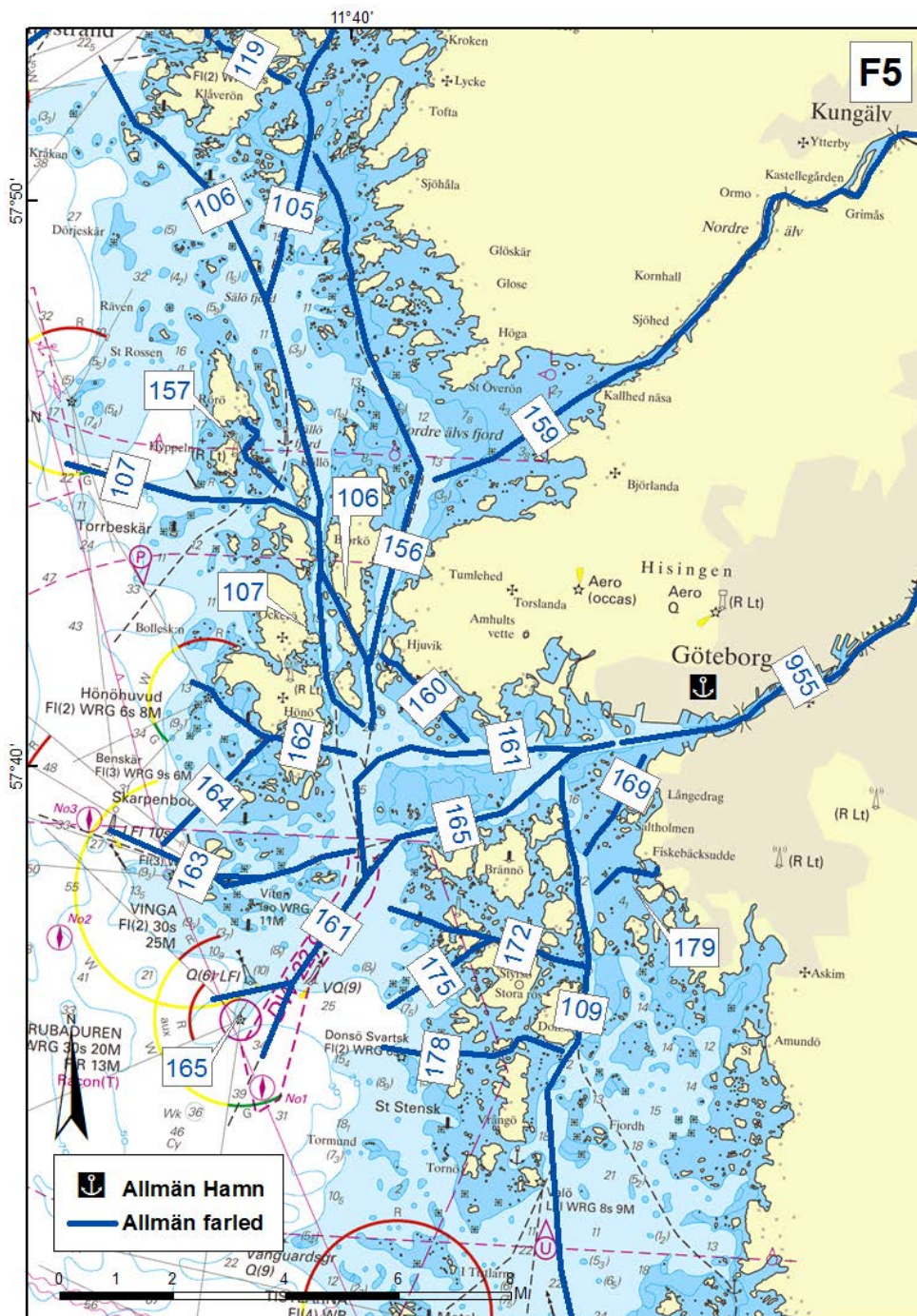
Farled nr	Karta	Sträckning	Svarar för	Särskilda föreskrifter
931	F16, F33	Södra Björkfjärden - Strängnäs	Sjöfartsverket, Strängnäs Kommun	
932	F16, F33	Ridön - Mariefred	Sjöfartsverket, Strängnäs Kommun	
933	F33	Strängsnäs - Hästkär	Sjöfartsverket, Strängnäs Kommun	
935	F33	Fagerön - Torshälla (Silverhällsleden)	Sjöfartsverket, Eskilstuna Kommun	
941	F32a, F33	Brobygrund - Örebro (Hjälmare kanal)	Sjöfartsverket, Arboga Kommun, Kungsörs Kommun	
942	F32a	Ramberget - Hampetorp	Södra Hjälmarens Båtklubb, Hjälmarens Vattenförbund	
943	F32a	Ramberget - Vinö	Södra Hjälmarens Båtklubb, Hjälmarens Vattenförbund	
951	F14, F31, F32b	Mem - Sjötorp (via Motala o Karlsborg)	AB Göta kanalbolag, Sjöfartsverket, Karlsborgs Kommun	
952	F32b	Linköping - Horn (Kinda kanal)	Linköpings Kommun	
955	F5, F29, F31,	Skandiahammen - Normansgrundet (Göta älv/Trollhätte kanal)	Sjöfartsverket, Göteborgs Hamn AB, Vänersborgs Kommun	
956	F30, F31	Köpmannebro - Dalslands kanal	Sjöfartsverket, Dalslands Kanal AB	
957	F30, F31	Byviken - Duseudde (Säffle kanal)	Sjöfartsverket	
958	F33	Kvicksund - Smedjebacken (Strömsholms kanal)	Sjöfartsverket, Strömsholms Kanal AB	

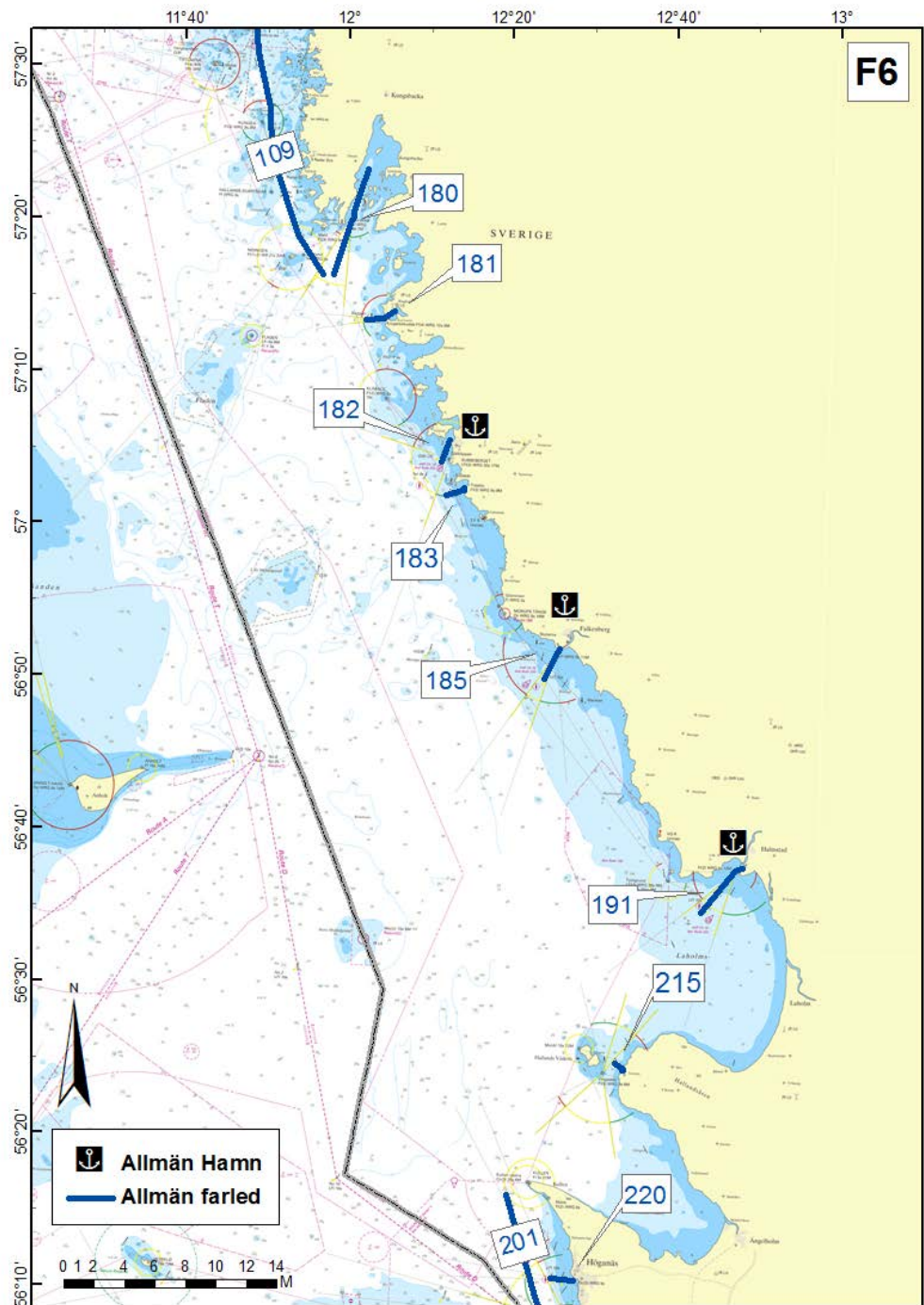


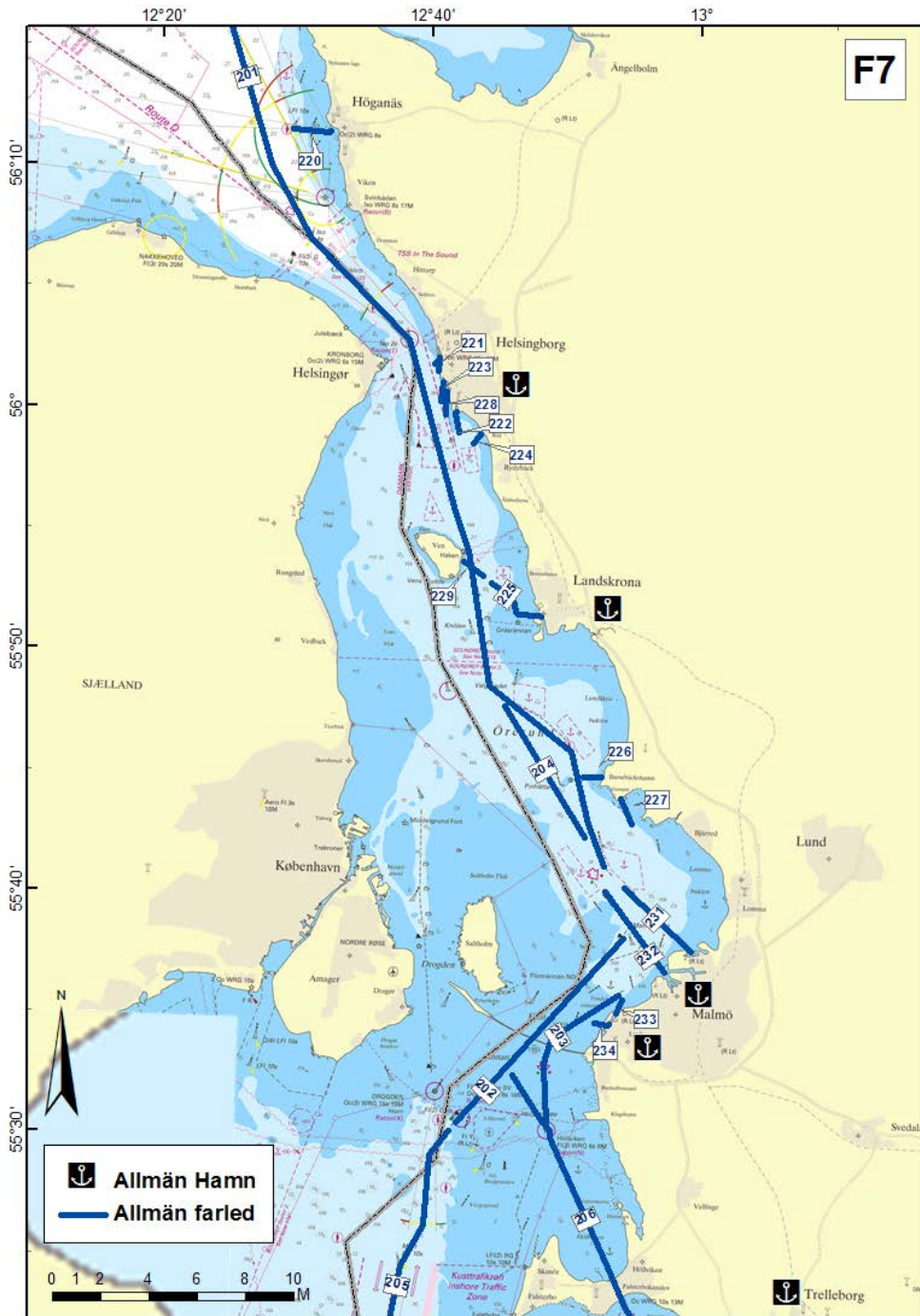


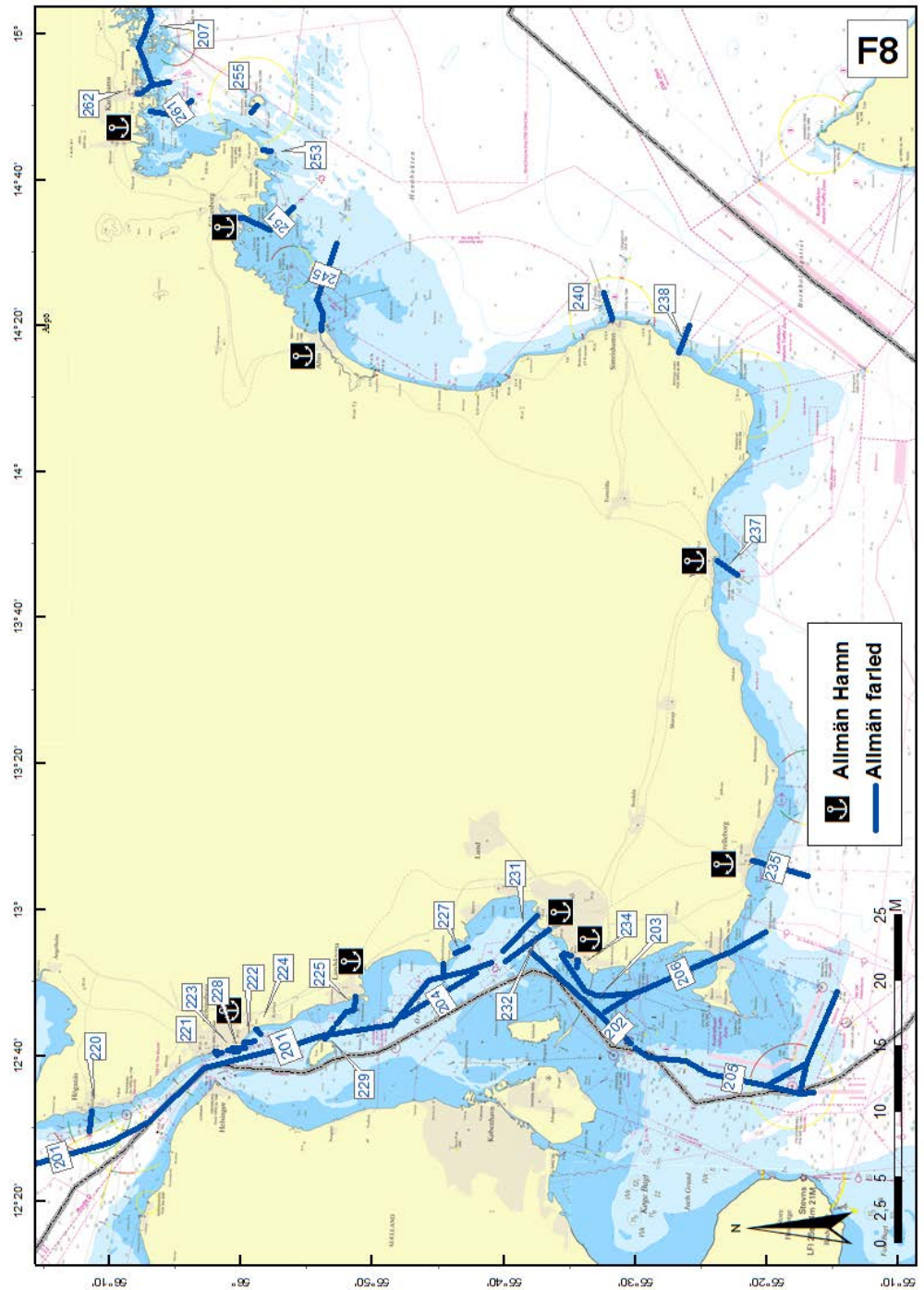


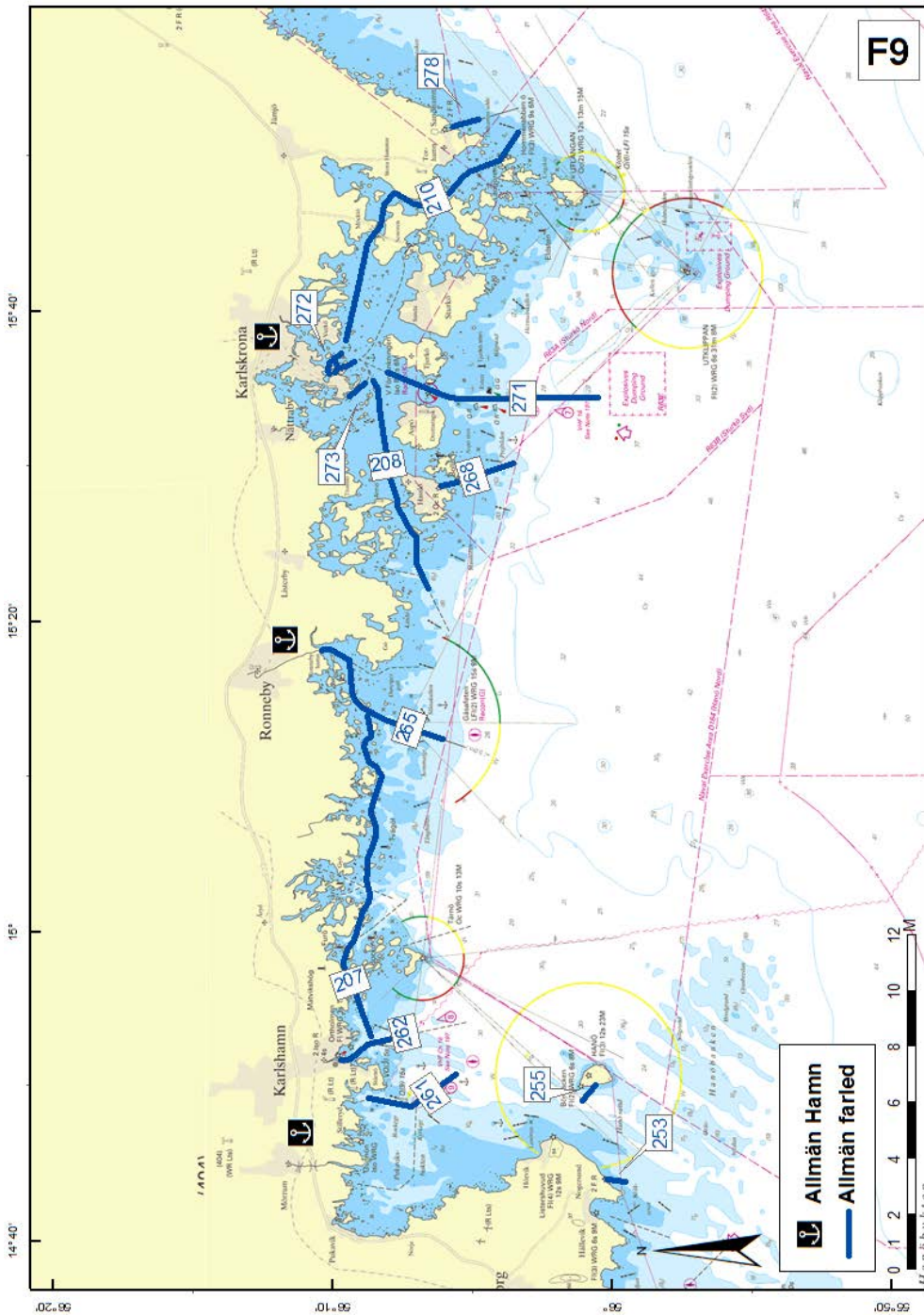


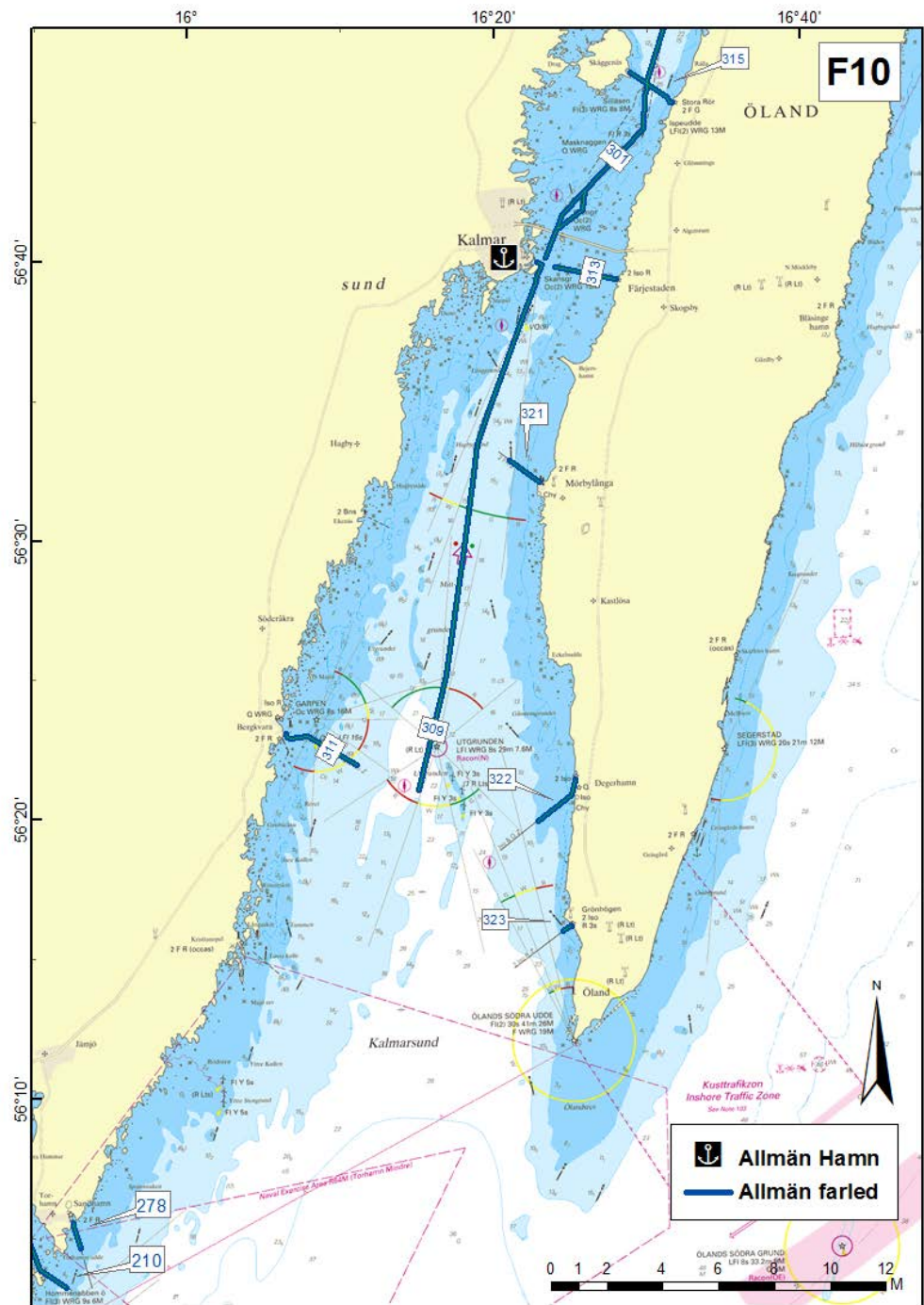


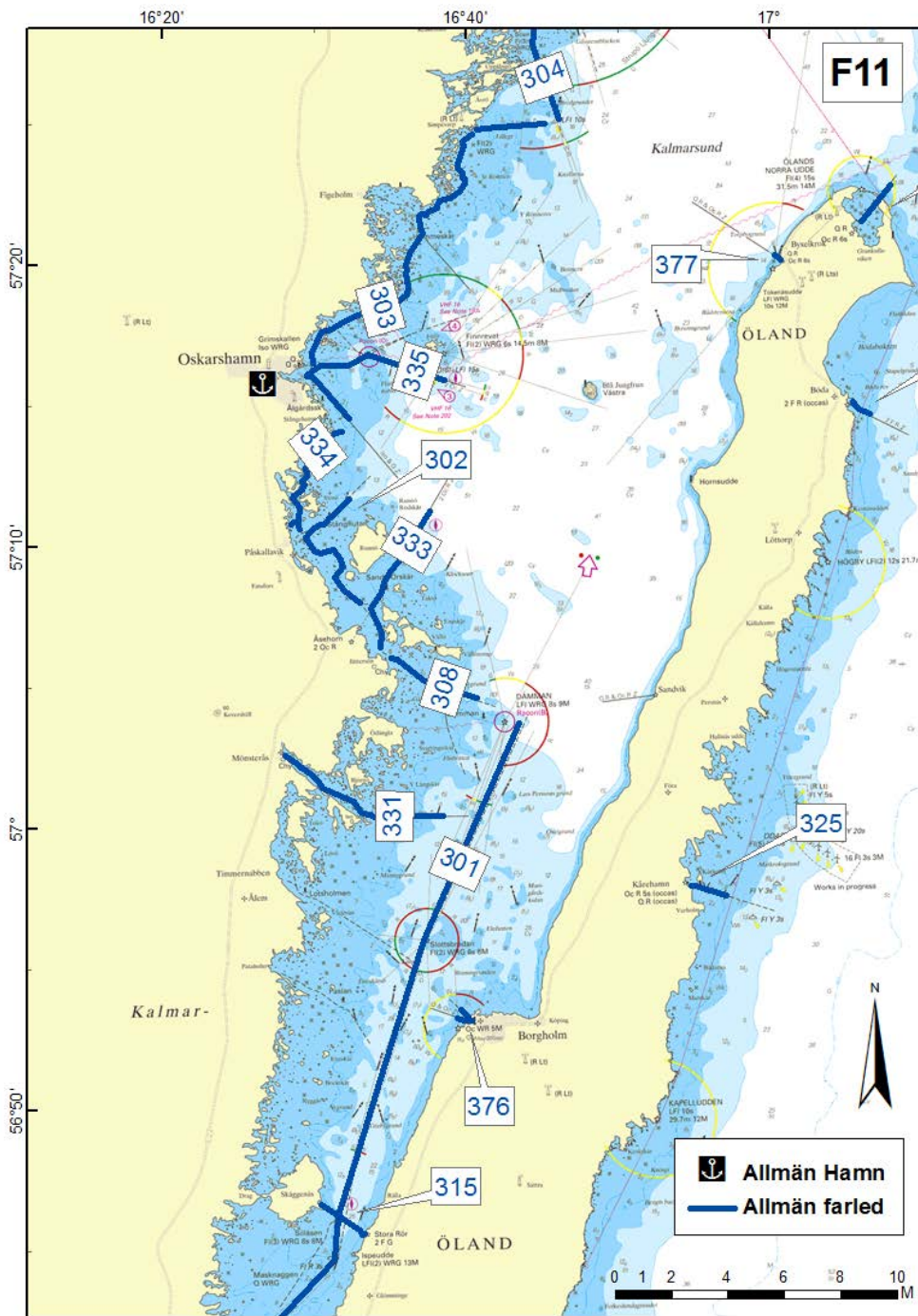


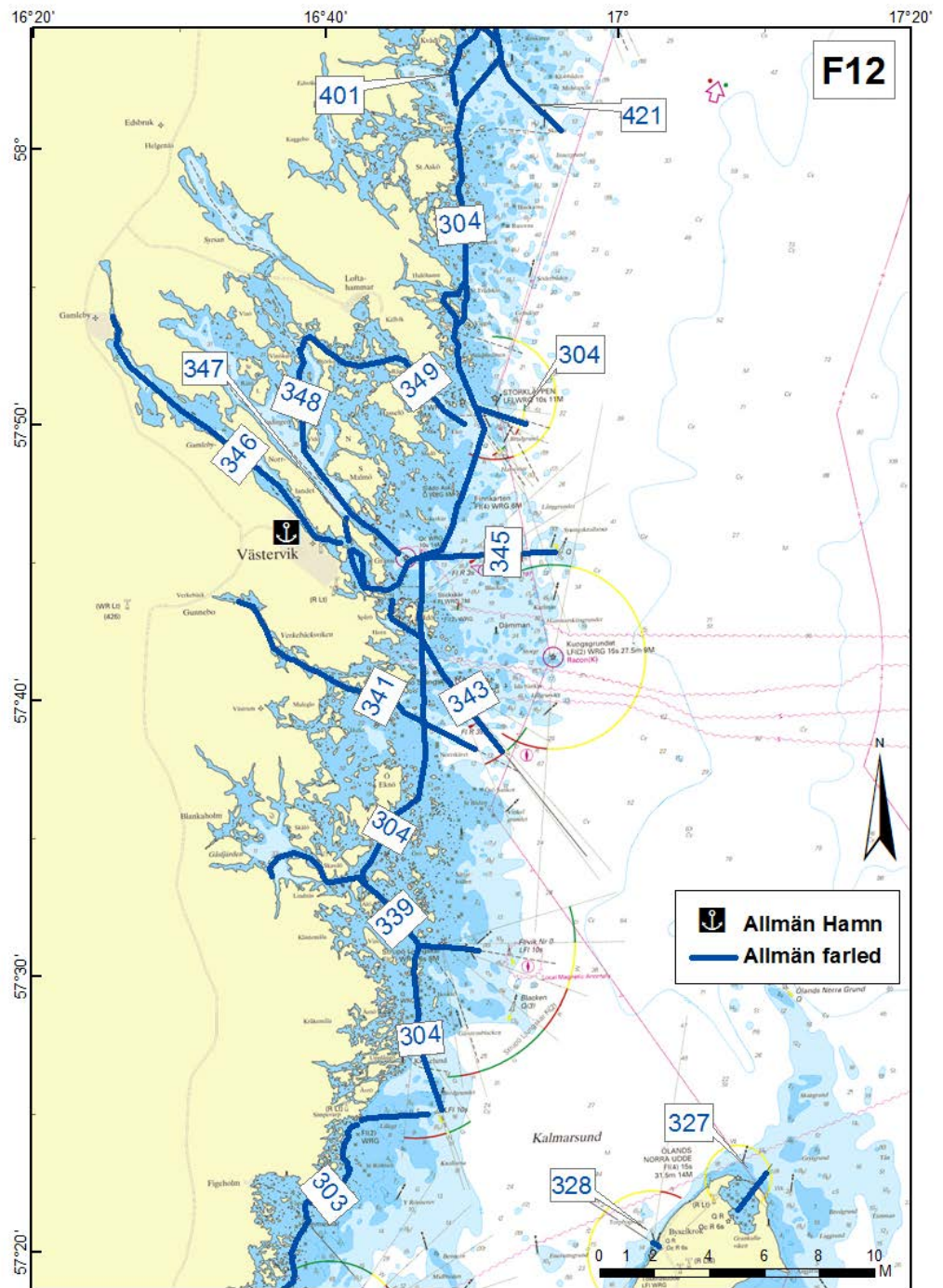


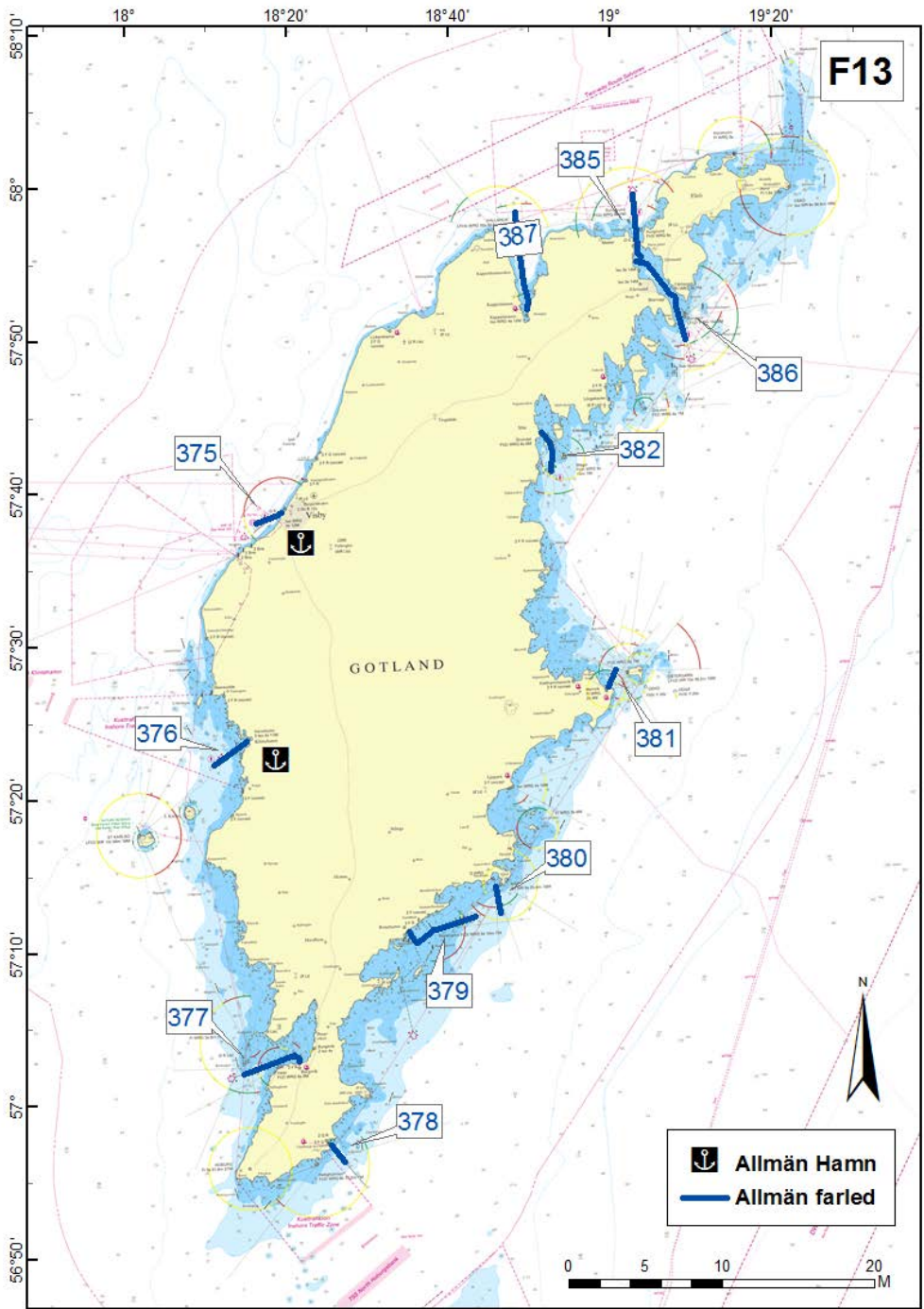




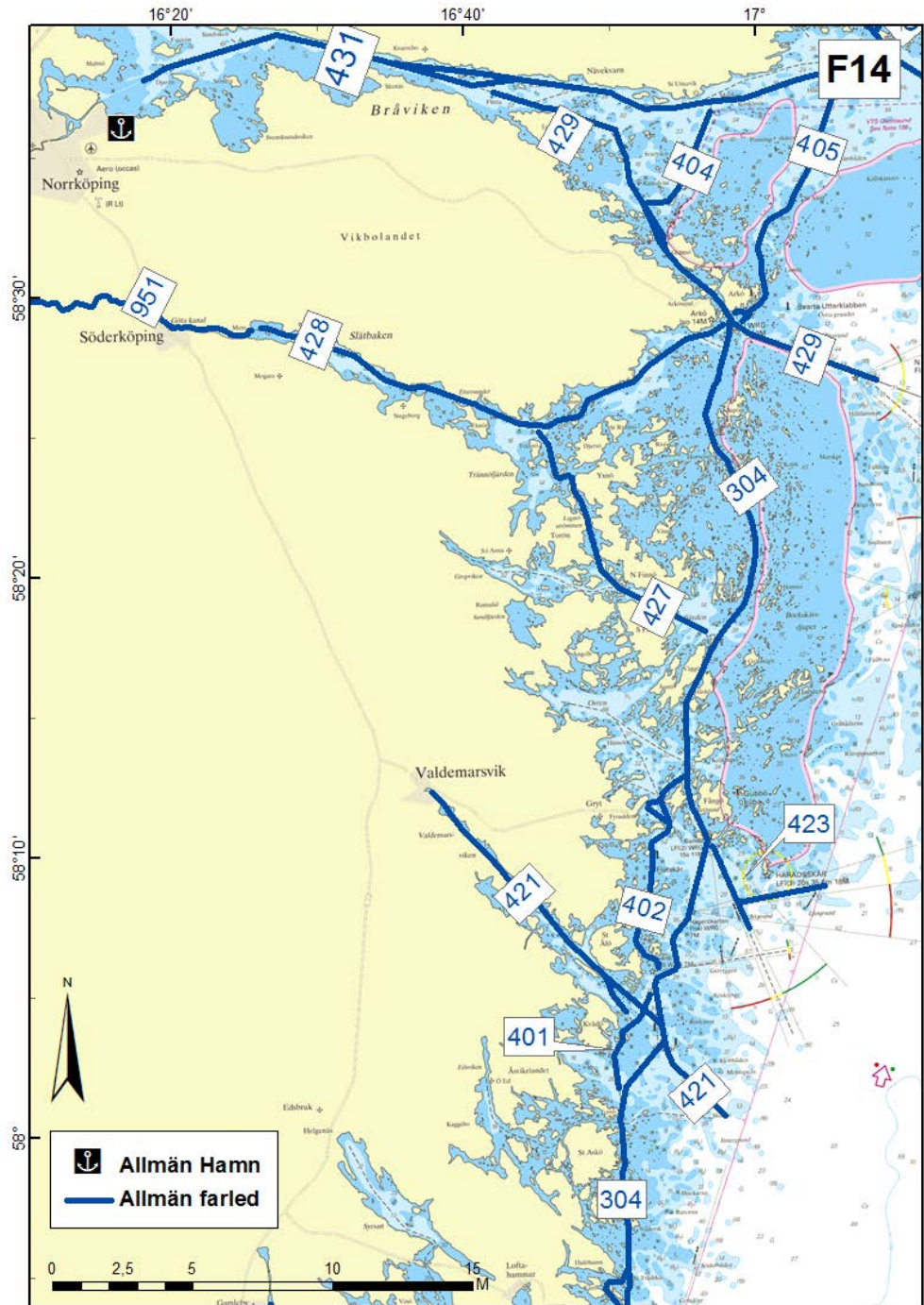


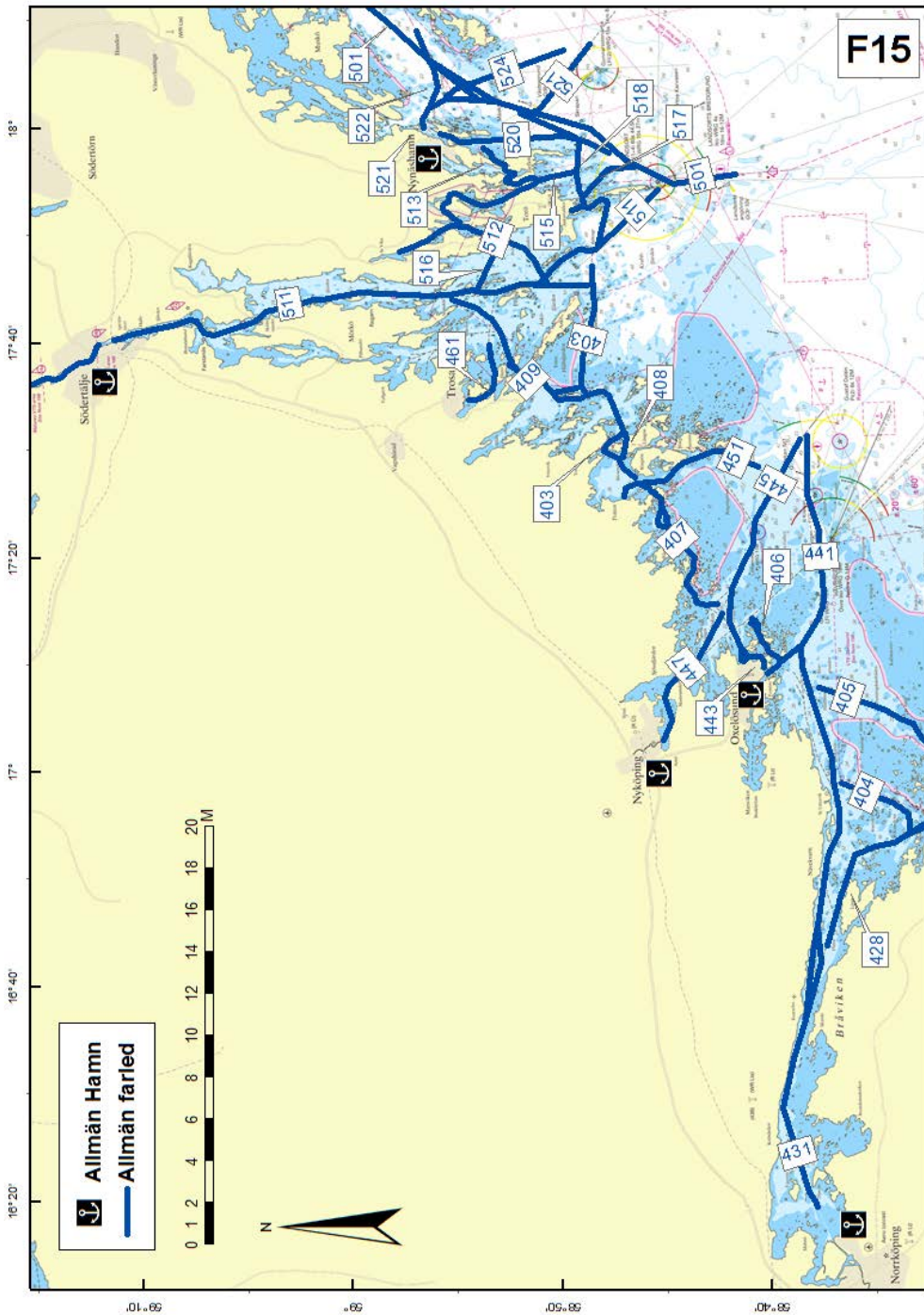


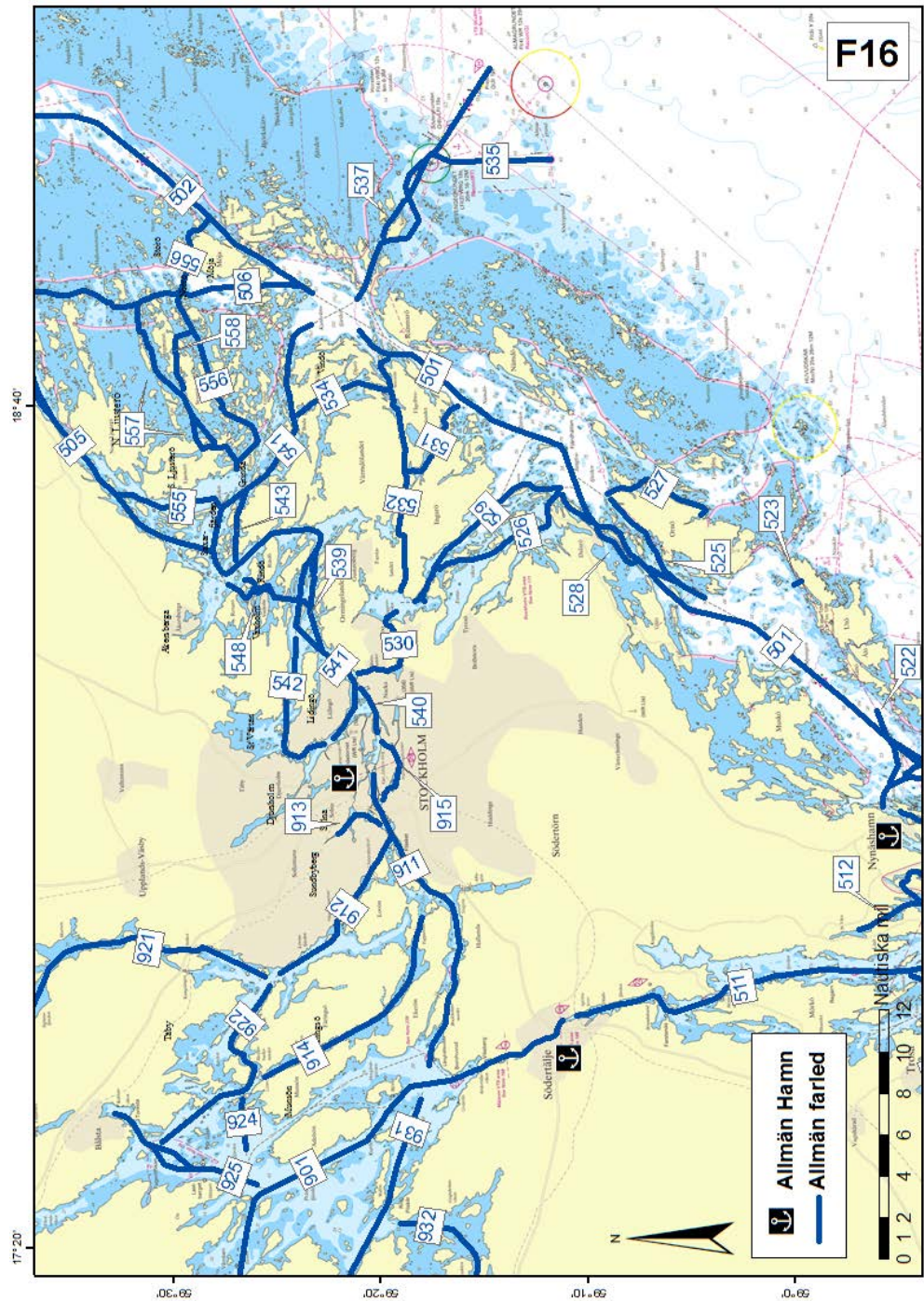


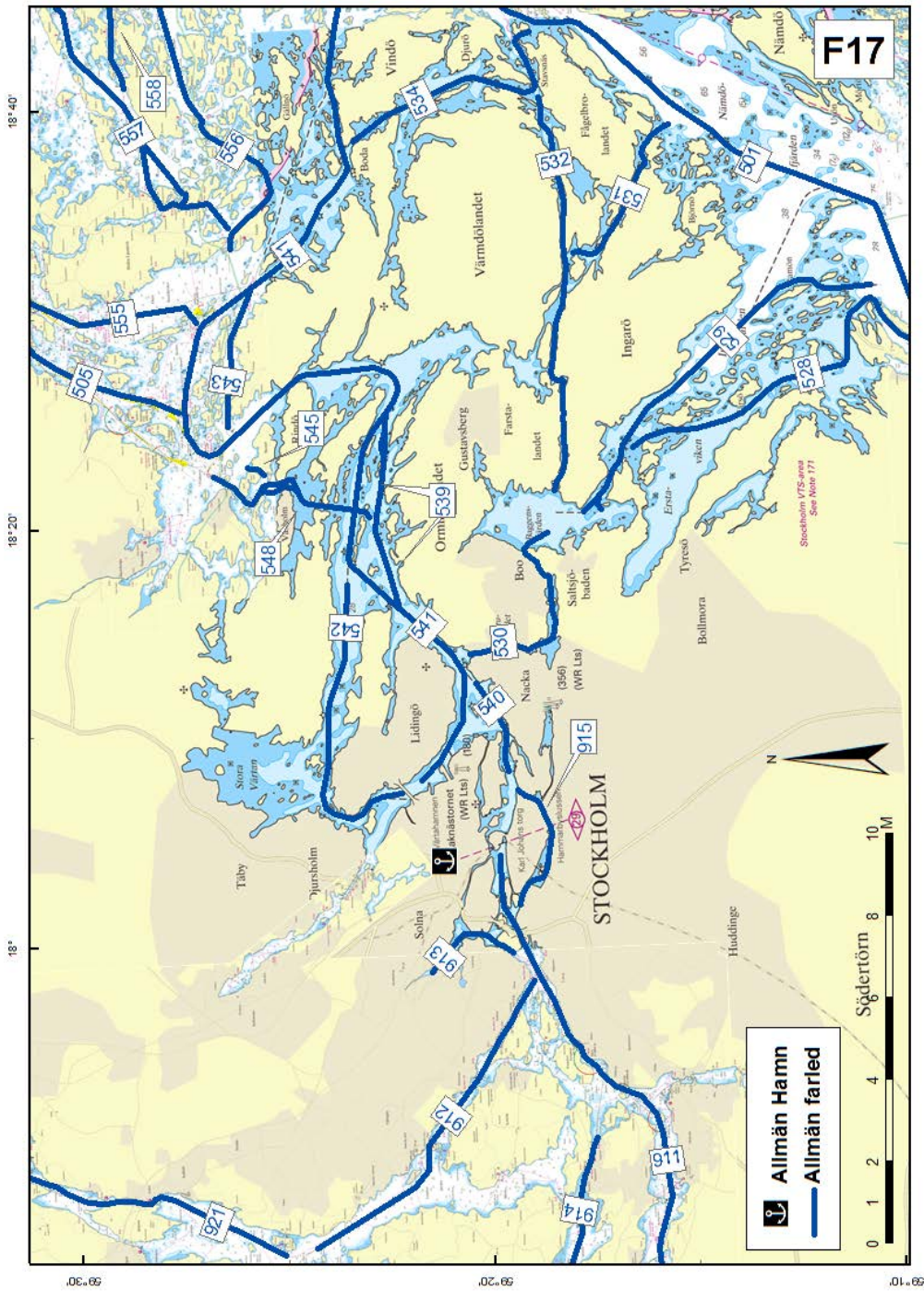


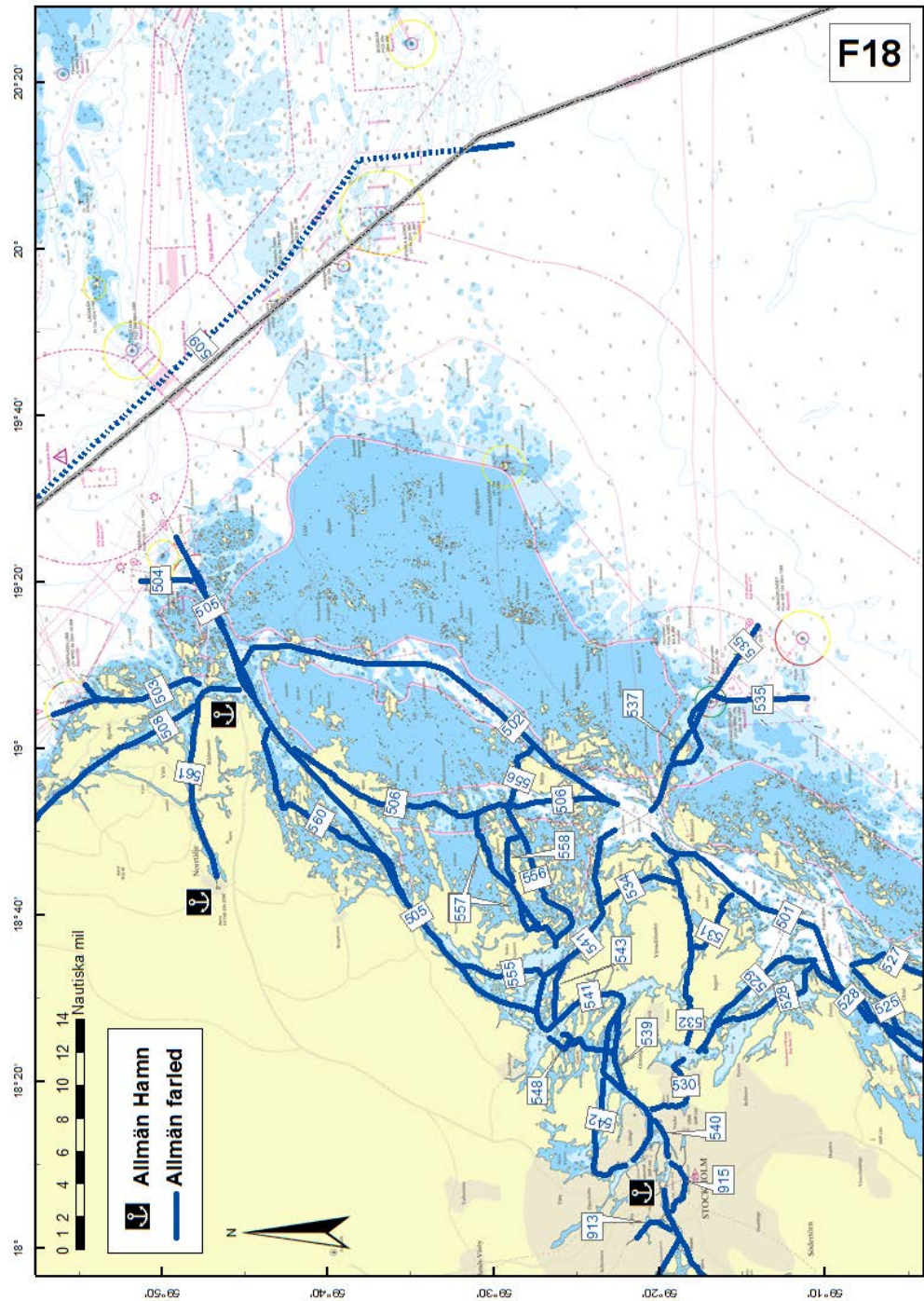
SJÖFS 2013:4

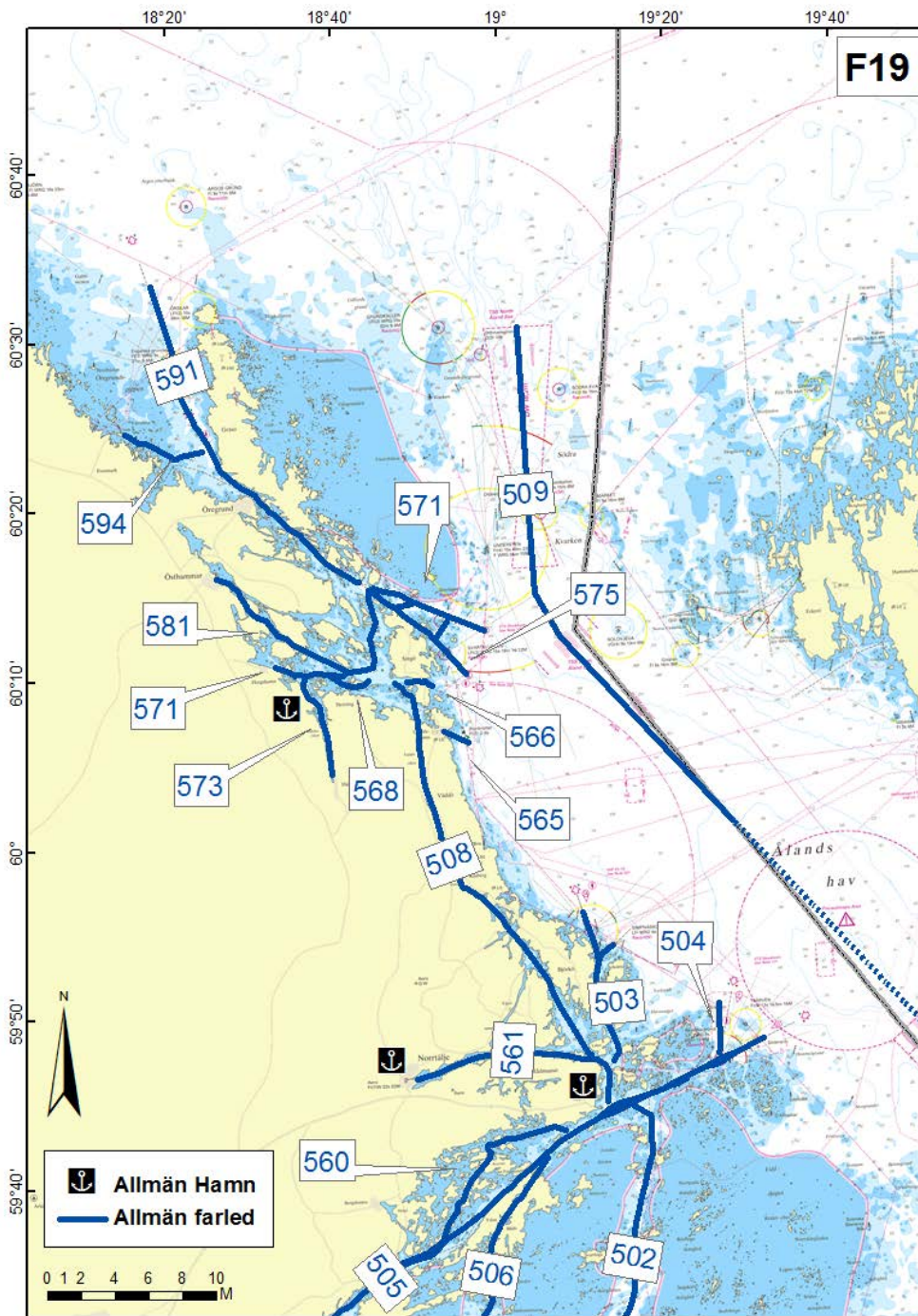


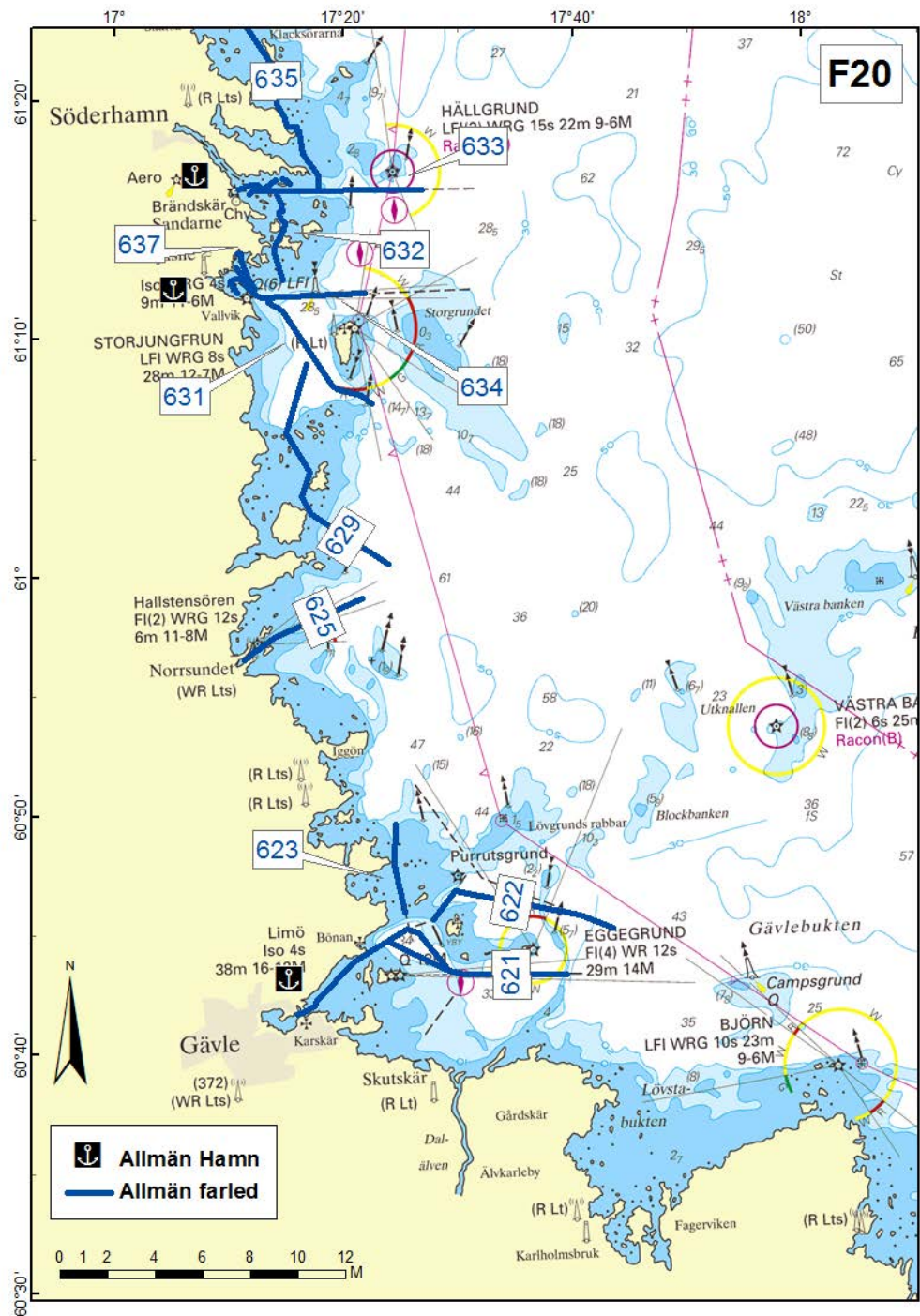


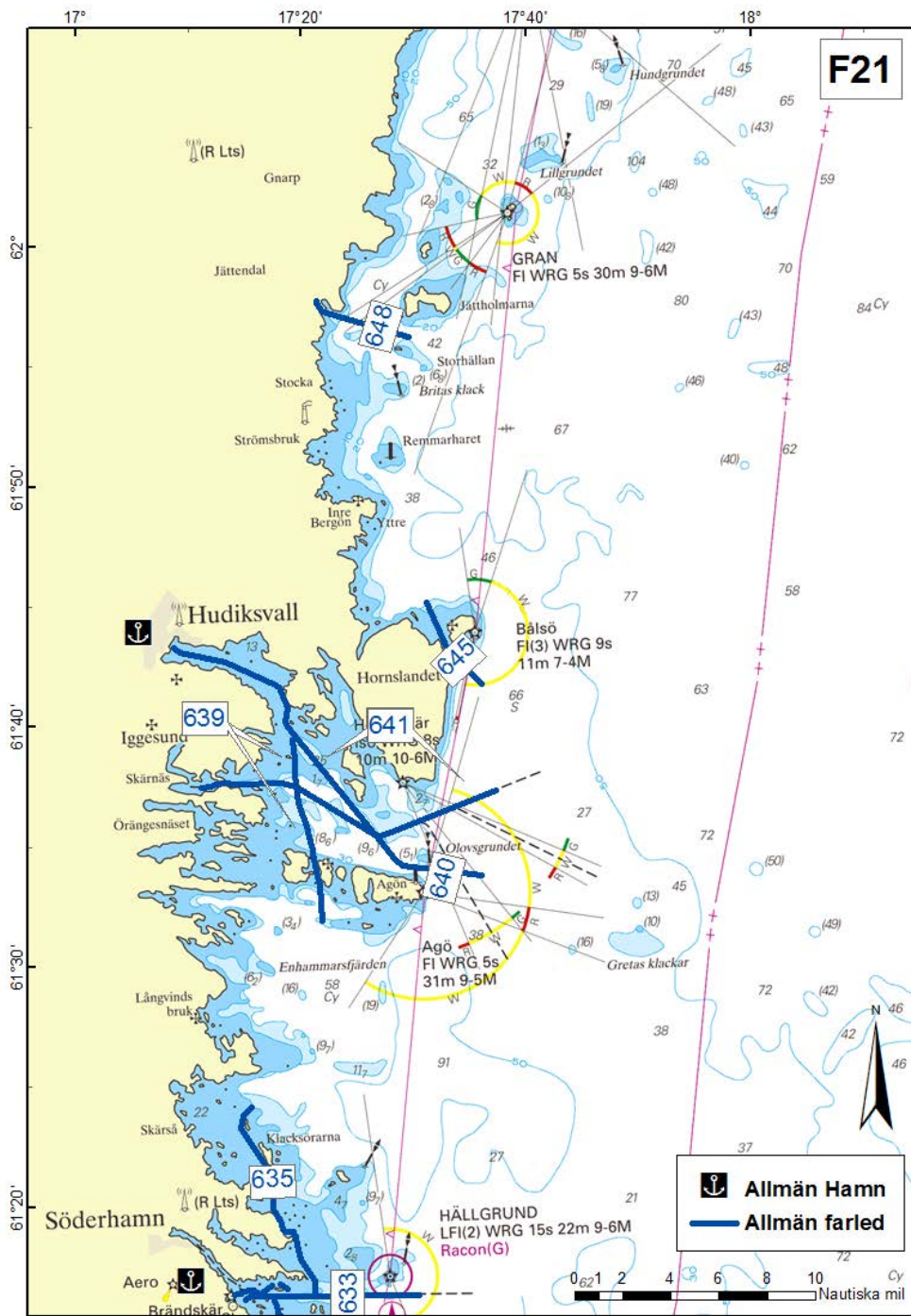




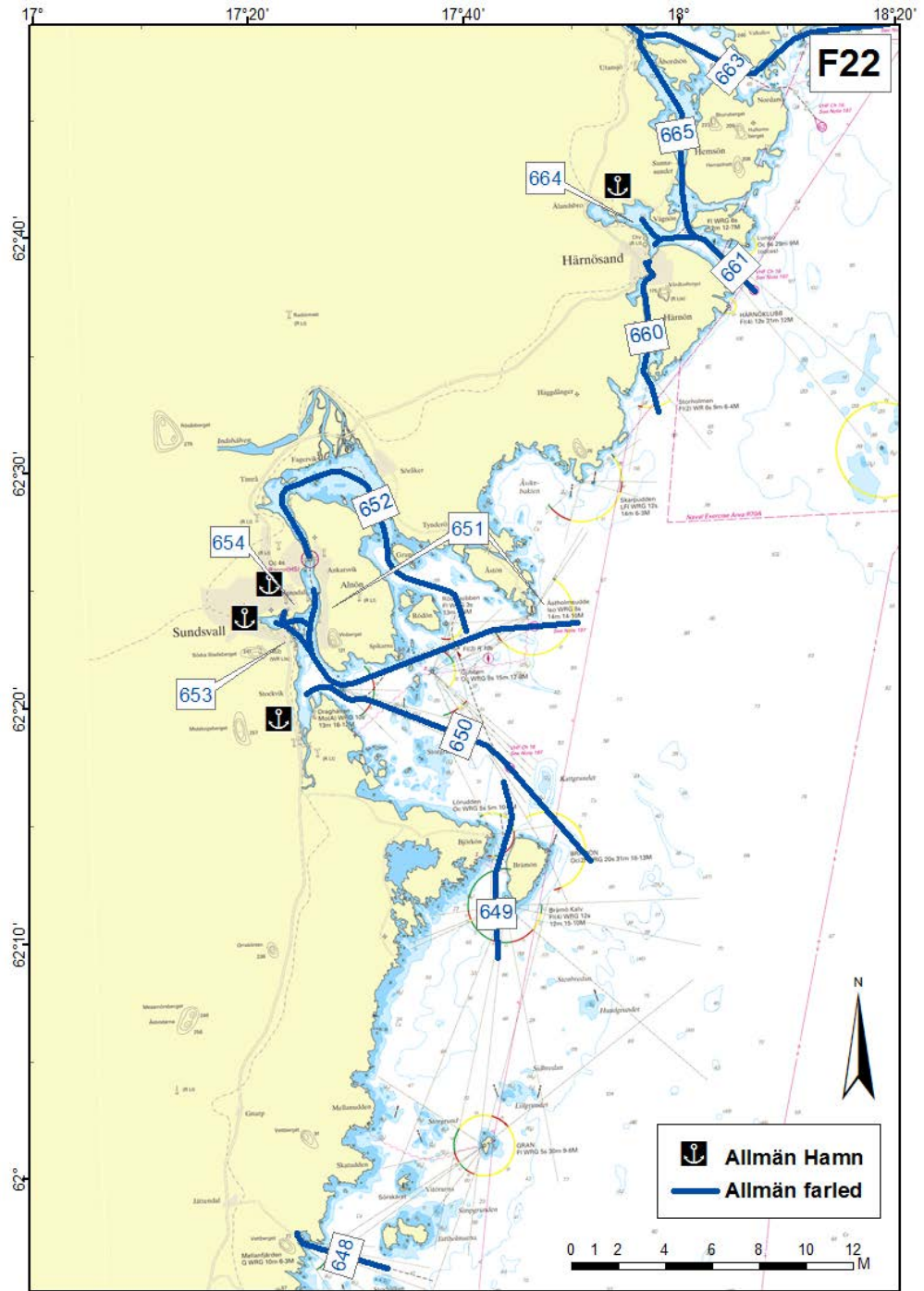


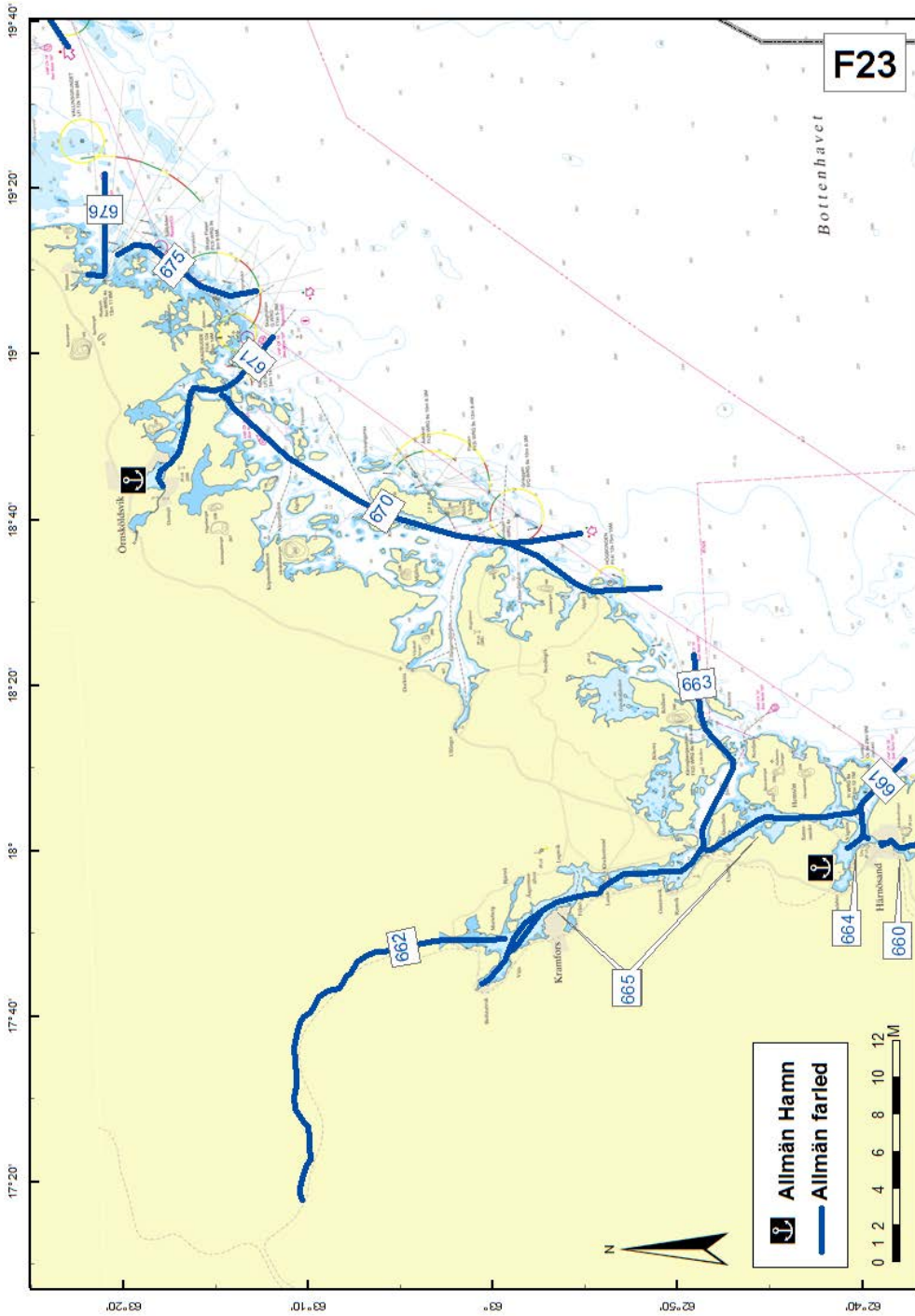


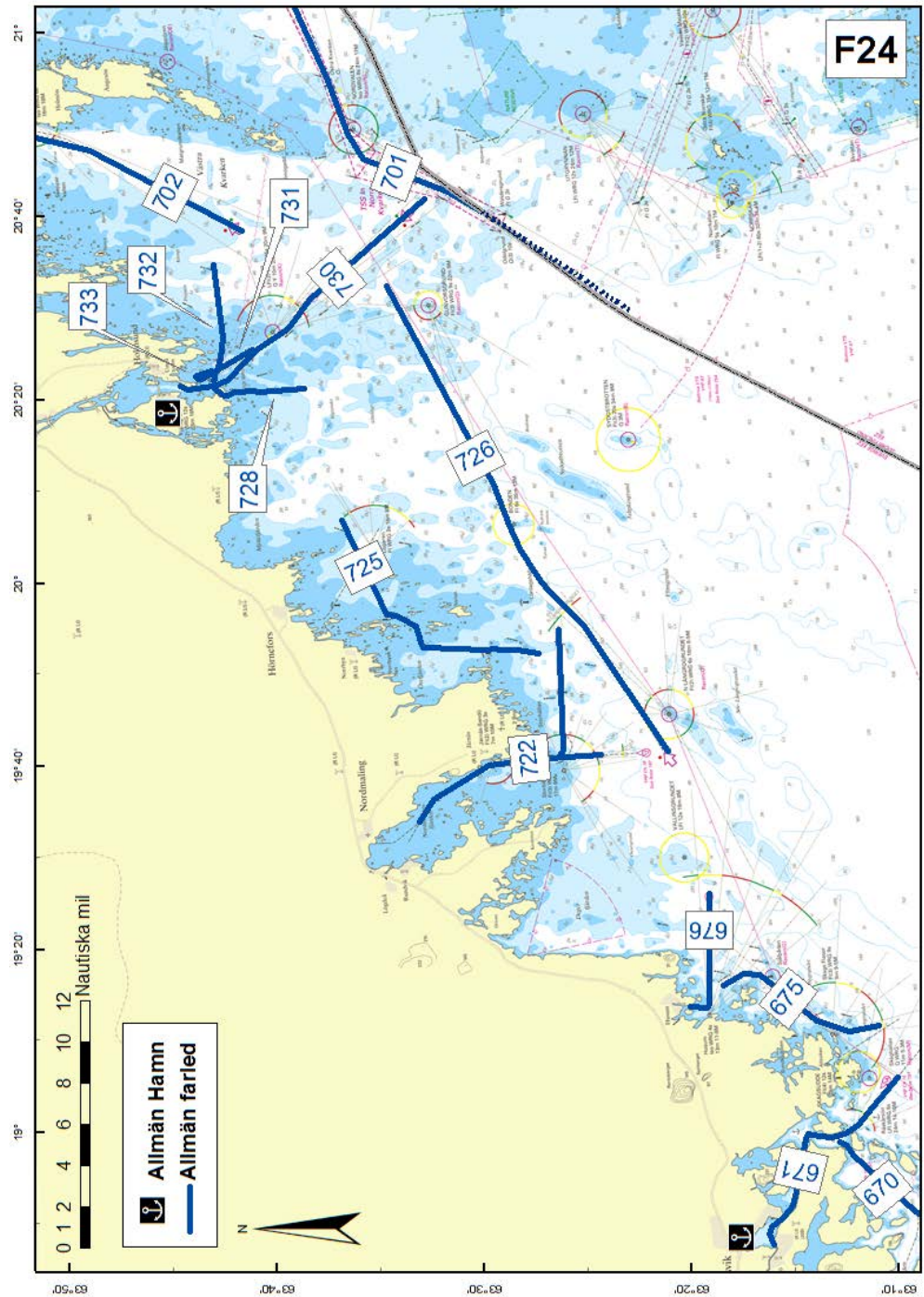


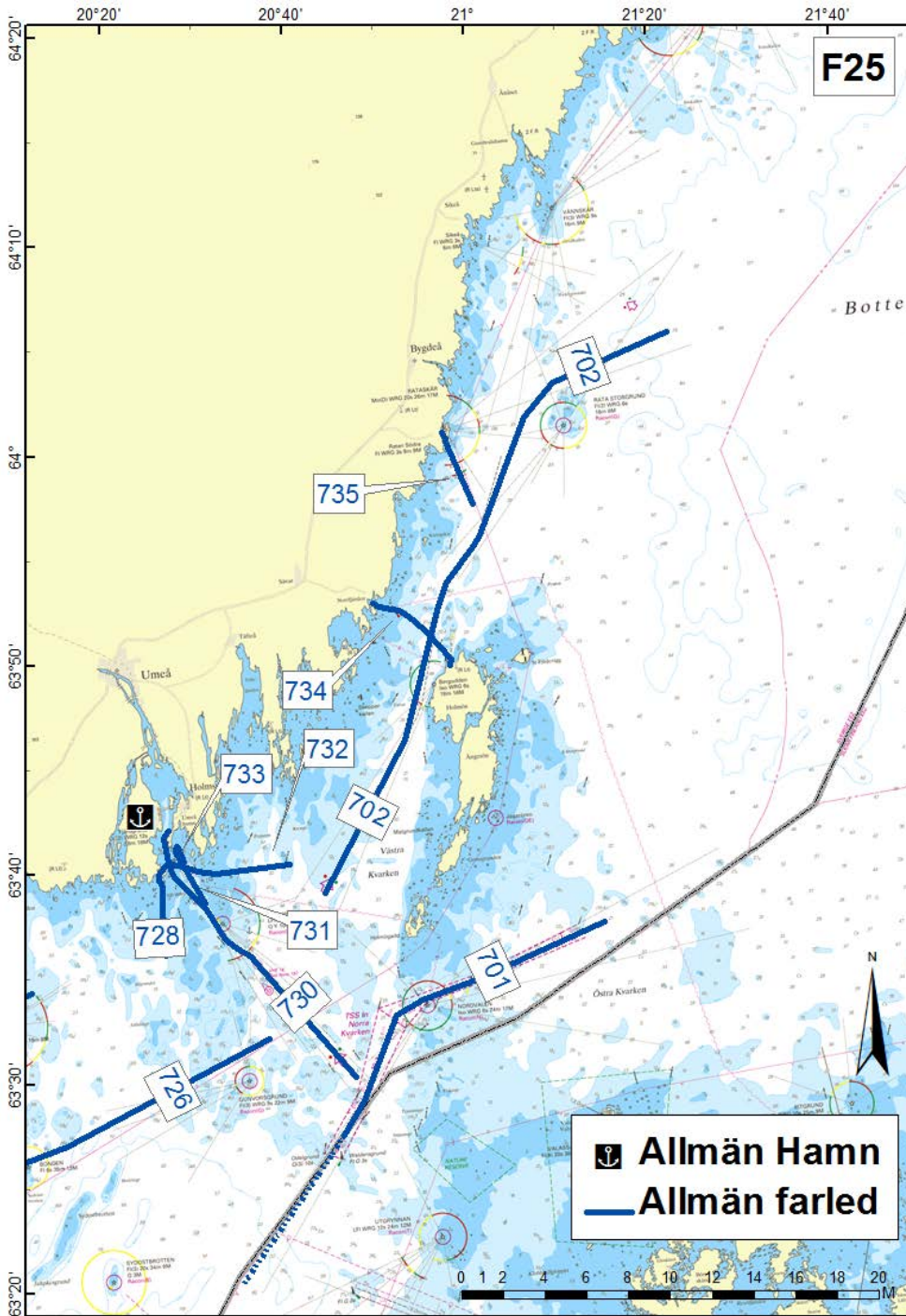


SJÖFS 2013:4

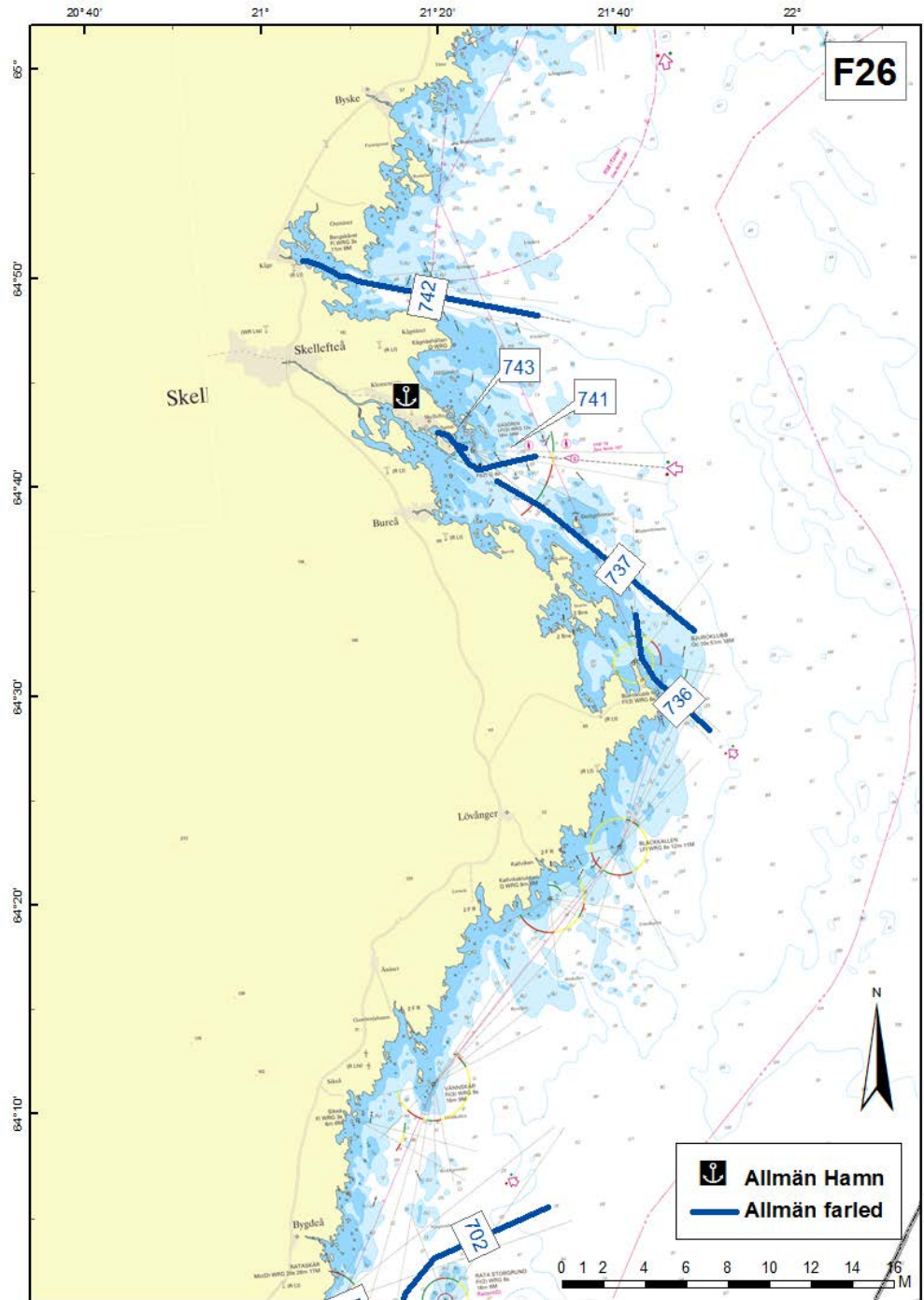


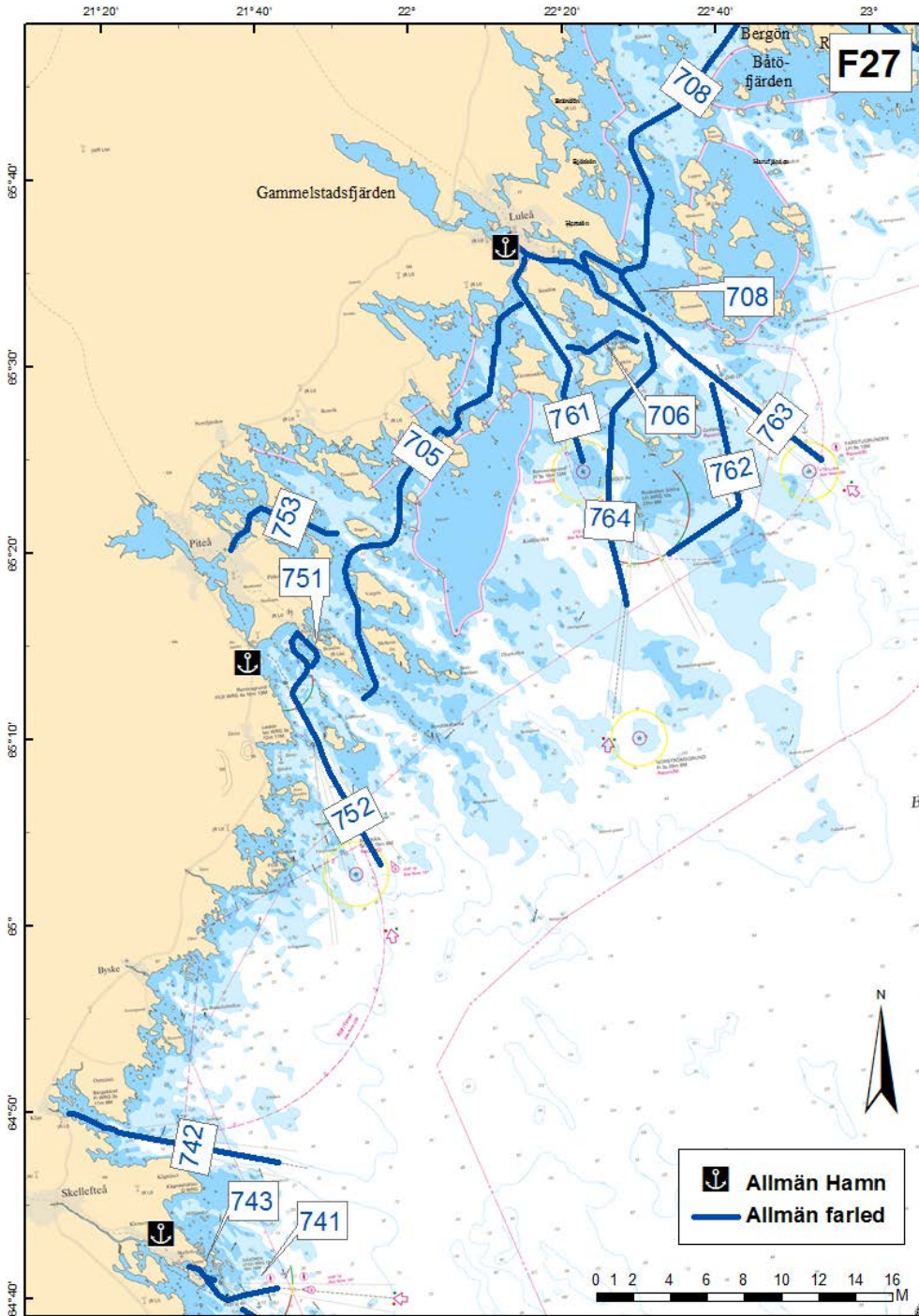


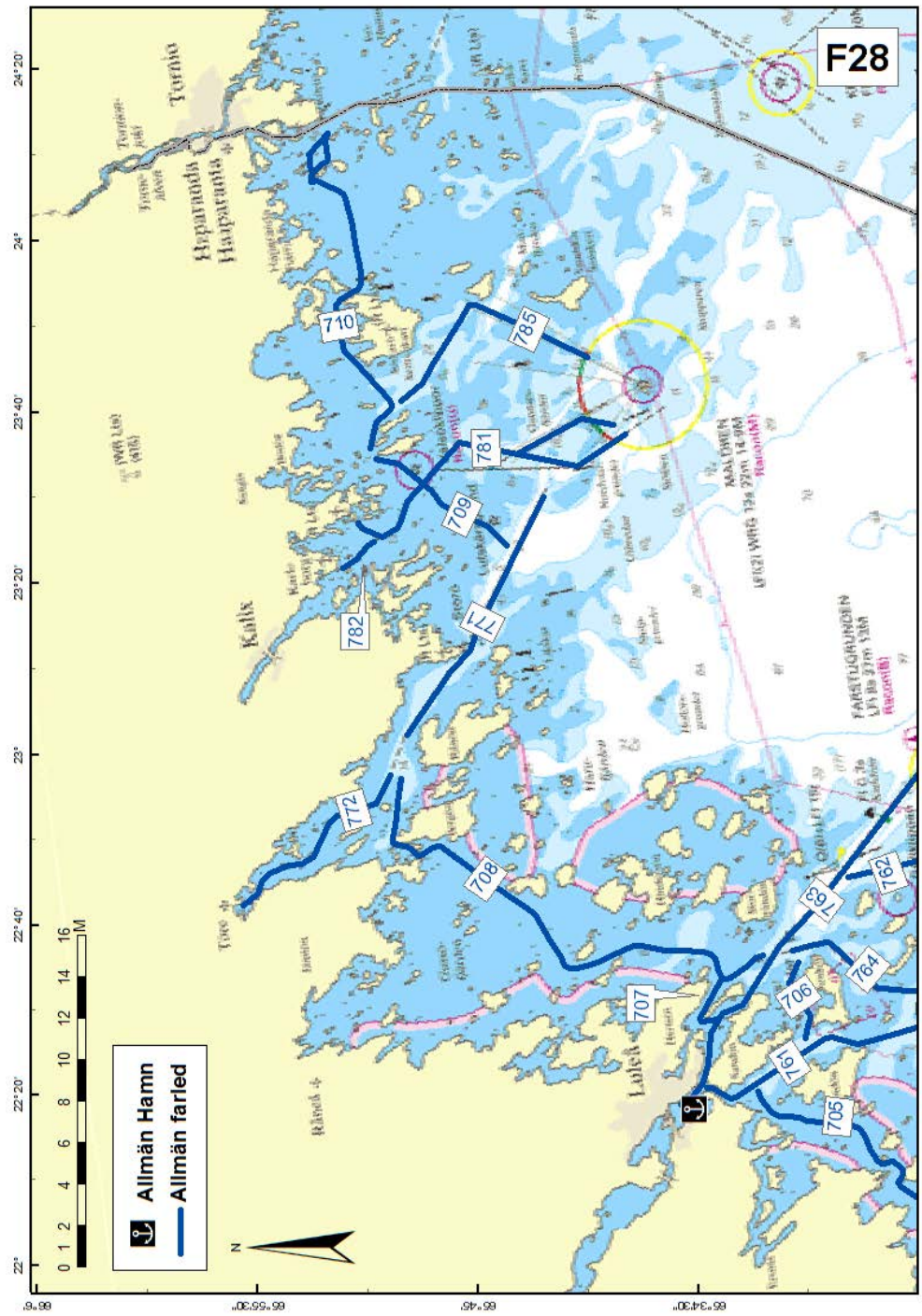


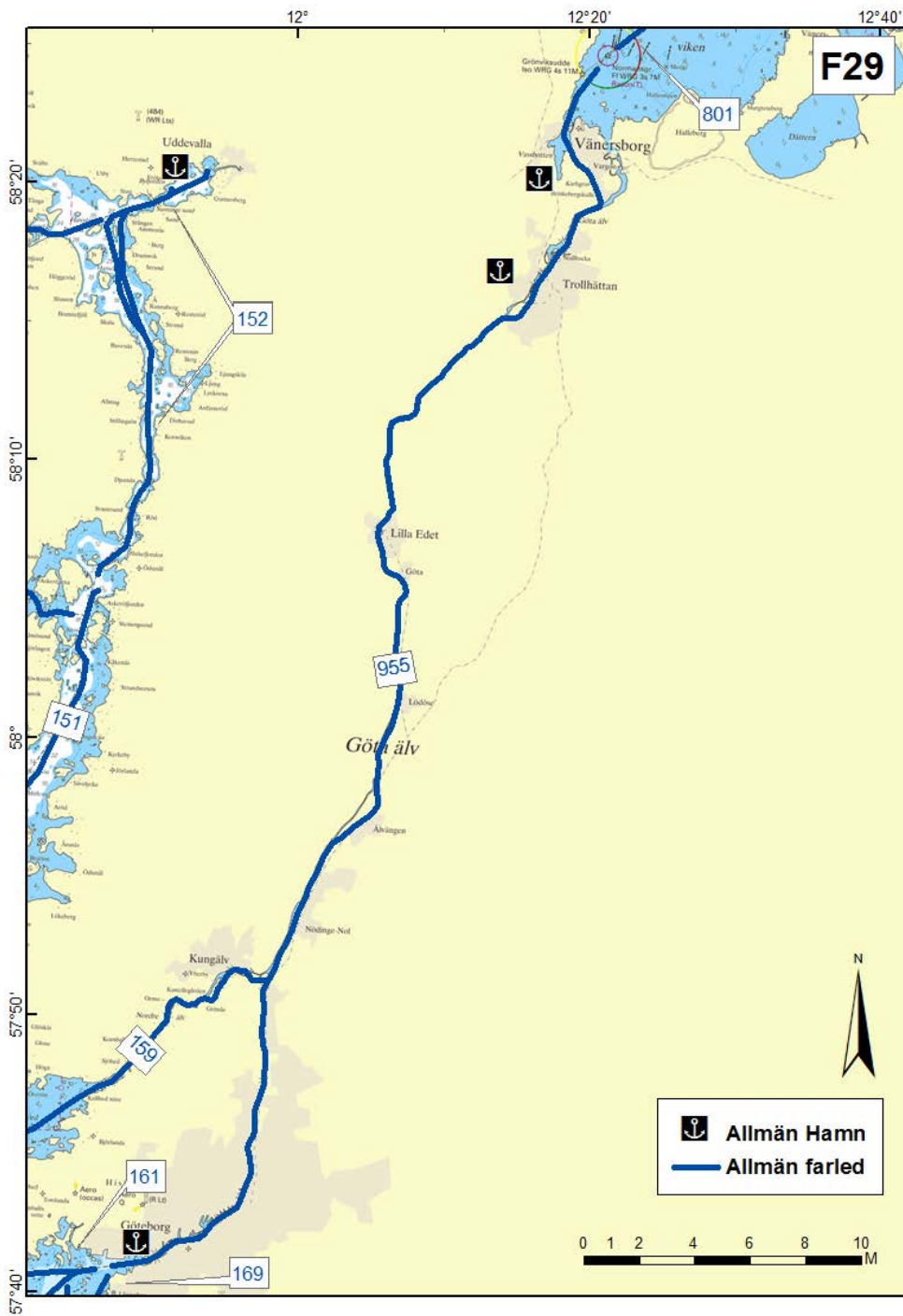


SJÖFS 2013:4

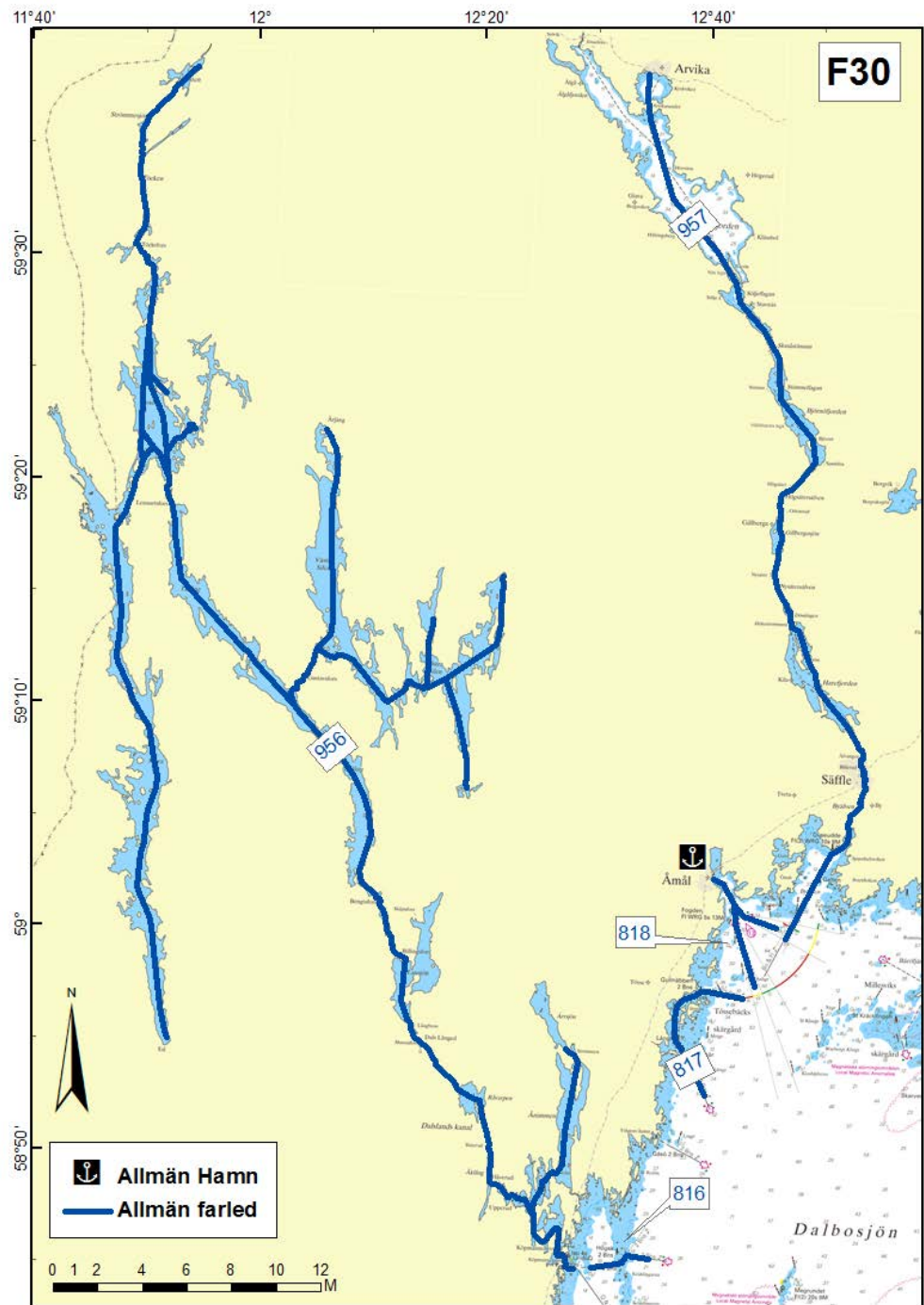


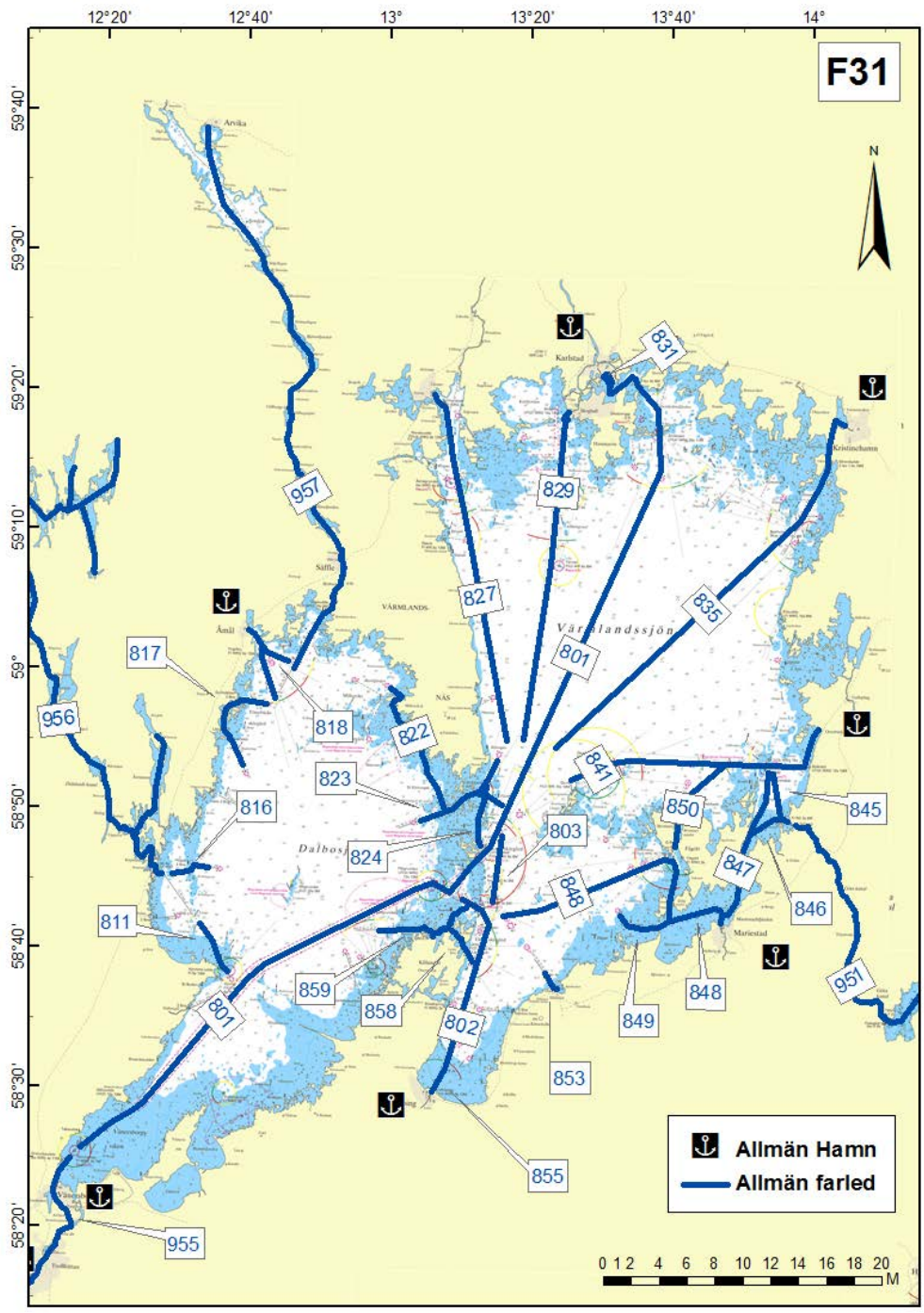




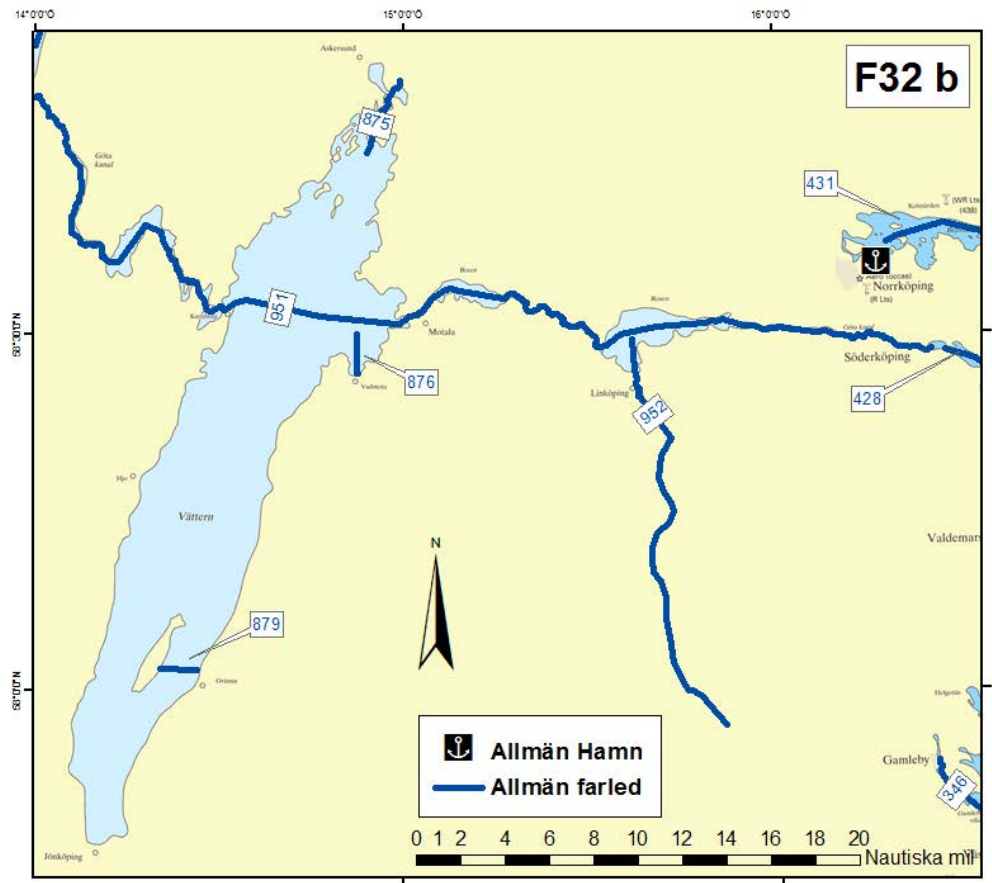
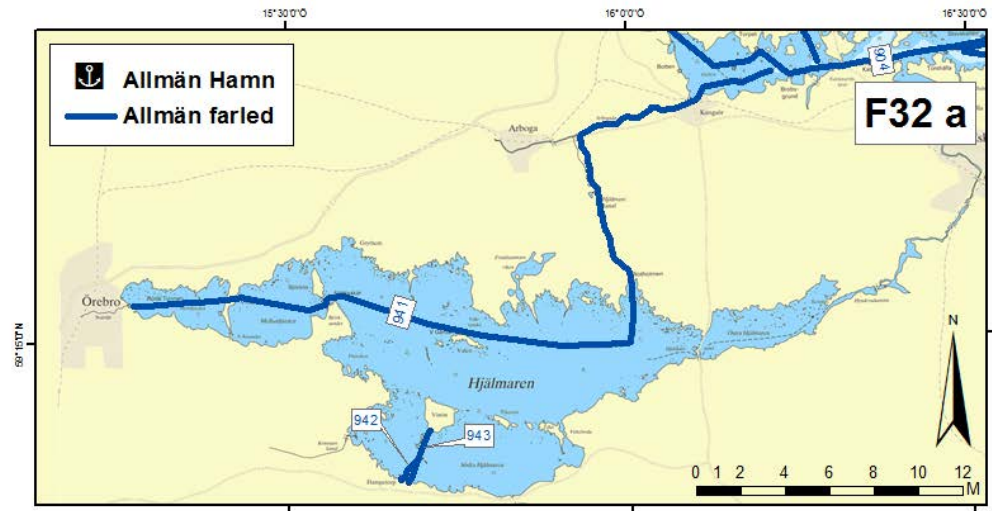


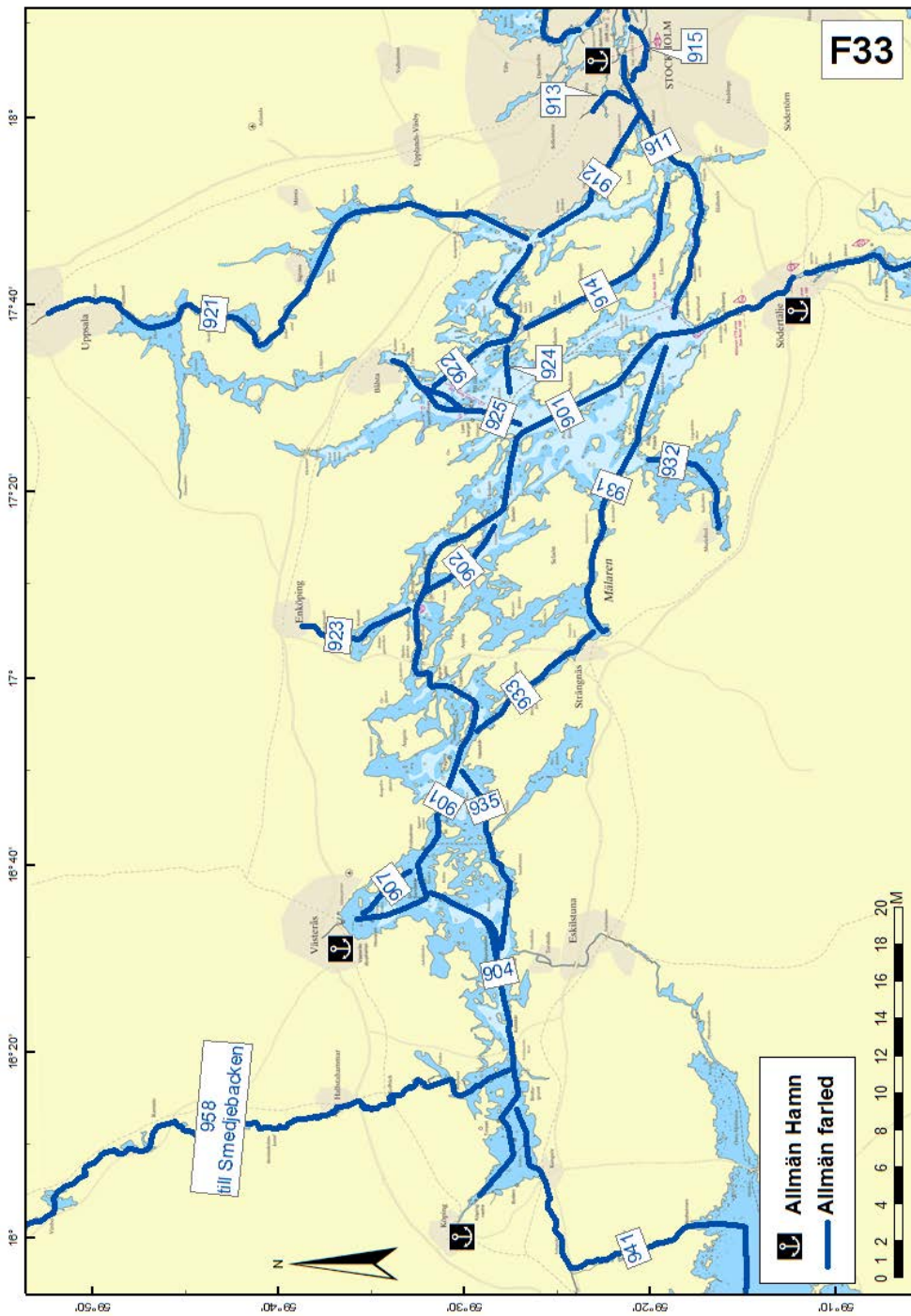
SJÖFS 2013:4





SJÖFS 2013:4





SJÖFS 2013:4

Vissa färjeleder

Län	Färjeled	Län	Färjeled
AB	Adelsö-Munsö Längd 925 m	O	Hönö - L:a Varholmen Längd 800 m
	Furusund Yxlan Längd 600 m		Björkö - L:a Varholmen Längd 800 m
	Blidö - Yxlan Längd 550 m		Kornhall - Gunnesby Längd 220 m
	Rindö - Stenslätten Längd 500 m		Svanesund - Kolhättan Längd 850 m
	Ljusterö - Östanå Längd 1 100 m		Lyrösund - Lyran Längd 200 m
	Hörningsnäs - Mörkö Längd 325 m		Malö - Fröjendal Längd 240 m
	Vaxön - Rindö Längd 950 m		Finnsbo - Skår Längd 1 800 m
	Oaxen - Mörkö*		Bohus Malmön - Tullboden Längd 675 m
	Dalarö - Hässelmara*		Hamburgön - Hamburgsund Längd 95 m
	Svartnö - Högmarsö*		Fruvik - Ängön Längd 140 m
	Slagsta/Fittja - Ekerö Längd 1 900 m		Burö - Kniplla, Hyppeln och Rörö Längd 6 900 m
	Slagsta - Tyska Botten	P	Sund - Jaren Längd 1 000 m
	Lagnö - Tynningö Längd 1 000 m	S	S Högsäter - Fryksnäs Längd 100 m
	Jungfrusund - Slagsta Längd 1 900 m	T	Hampetorp - Vinön Längd 5 000 m Led 492
C	Öregrund - Gräsö Längd 1 000 m	W	Hovnäs - Botebro* Längd 175 m
D	Arnö - Oknö Längd 700 m	Y	Sanna - Strinningen Längd 550 m
E	Skenäs - Säter Längd 1 100 m	Z	Håkansta - Norderön Längd 2 500 m
	Norrkrog - Stegeborg Längd 250 m		Ammer - Stavre Längd 465 m
F	Sunnaryd - Bolmsö Längd 1 160 m		Isön - Norderön Längd 1 500 m
	Gränna - Visingsö Led 879	AC	Holmön - Norrfjärden Längd 8 000 m Led 734
I	Färösund - Broa Längd 1 300 m	BD	Sandudden - Boheden Längd 710 m

SJÖFS 2013:4

Län	Färjeled	Län	Färjeled
K	Ytterön - Yttrepark		Avan - Sunderbyn Längd 660 m
	Karlskrona - Aspö Längd 6 700 meter		V Rödupp - Ö Rödupp Längd 260 m
L	Ivö - Barum Längd 750 m		

* Färjeled drivs i kommunal eller enskild regi. För övriga svarar Trafikverket.

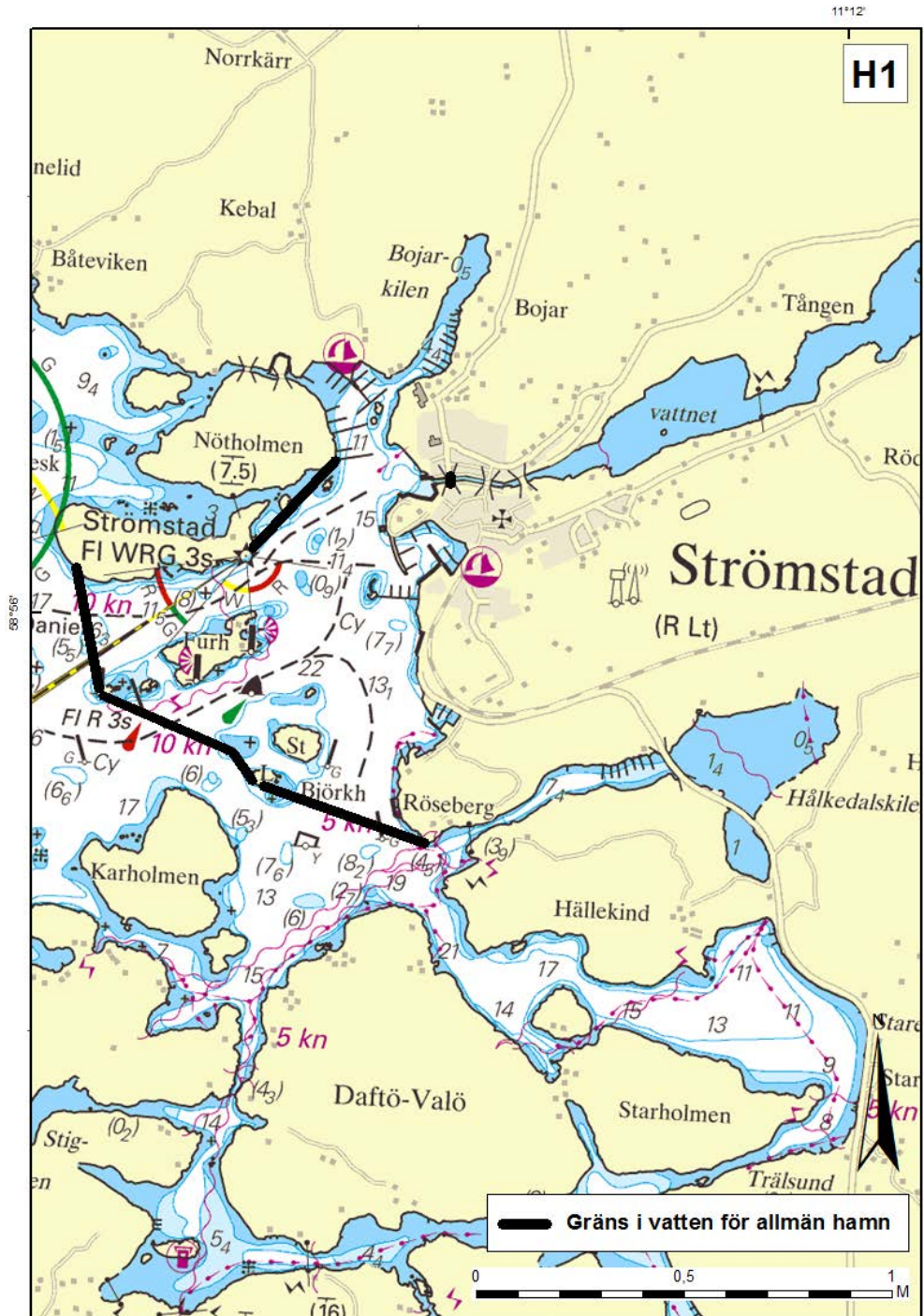
SJÖFS 2013:4

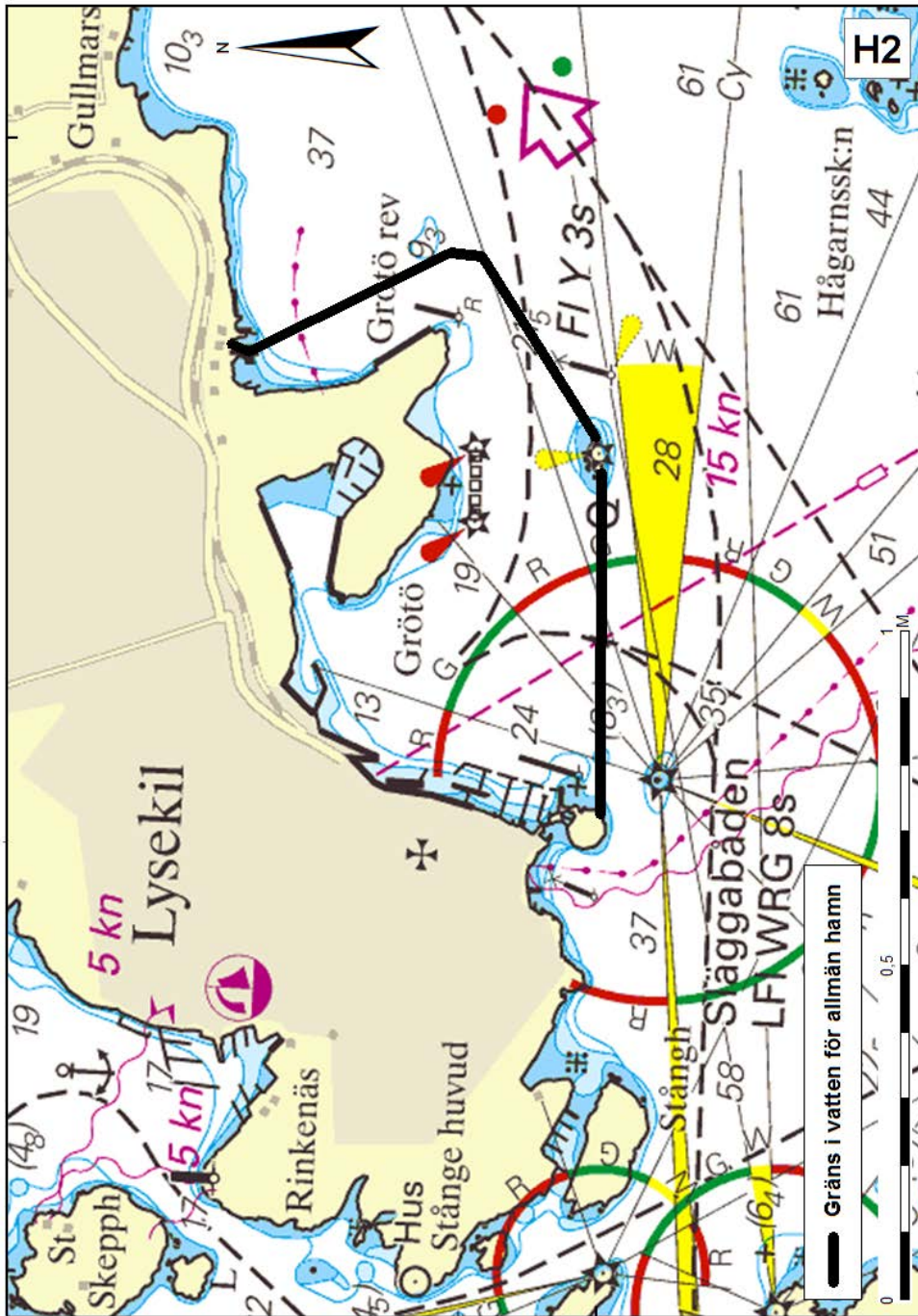
Sjöfartsverkets förteckning över allmänna hamnar

Län	Hamn	För hamnen svarar	Karta	Särskilda föreskrifter
Västra Götalands	Strömstad	Strömstads kommun	H1	
Västra Götalands	Lysekil	Lysekils kommun	H2	
Västra Götalands	Lysekil - Brofjorden	Preemraff AB	H3	
Västra Götalands	Uddevalla	Uddevalla kommun	H4	
Västra Götalands	Wallhamn	Wallhamn AB	H5	
Västra Götalands	Göteborg	Göteborgs Hamn AB	H6	
Hallands	Varberg	Varbergs kommun	H7	
Hallands	Falkenberg	Falkenbergs kommun	H8	
Hallands	Halmstad	Halmstads kommun	H9	
Skåne	Helsingborg	Helsingborgs stad	H10	
Skåne	Landskrona	Landskrona stad	H11	
Skåne	Malmö	Malmö stad	H12	
Skåne	Malmö-Limhamn	Malmö stad	H13	
Skåne	Trelleborg	Trelleborgs hamn AB	H14	
Skåne	Ystad	Ystads kommun	H15	
Skåne	Åhus	Kristianstads kommun	H16	
Blekinge	Sölvesborg	Sölvesborgs kommun	H17	
Blekinge	Karlshamn	Karlshamns kommun	H18	
Blekinge	Ronneby	Ronneby kommun	H19	
Blekinge	Karlskrona	Karlskrona kommun	H20	
Kalmar	Kalmar	Kalmar kommun	H21	
Kalmar	Oskarshamn	Oskarshamns kommun	H22	
Kalmar	Västervik	Västerviks kommun	H23	
Gotlands	Klintehamn	Region Gotland	H24	
Gotlands	Visby	Region Gotland	H25	
Östergötlands	Norrköping	Norrköpings kommun	H26	
Södermanlands	Oxelösund	Oxelösunds kommun	H27	
Södermanlands	Nyköping	Nyköpings kommun	H28	
Stockholms	Södertälje	Södertälje kommun	H29	
Stockholms	Nynäshamn	Stockholms hamn, Norrhälje kommun	H30	
Stockholms	Stockholm	Stockholms stad	H31	
Stockholms	Kapellskär	Stockholms hamn	H32	
Stockholms	Norrhälje	Norrhälje kommun	H33	

SJÖFS 2013:4

Län	Hamn	För hamnen svarar	Karta	Särskilda föreskrifter
Gävleborgs	Gävle	Gävle kommun	H34	
Gävleborgs	Söderhamn / Orrskär	Söderhamns kommun	H35	
Gävleborgs	Hudiksvall	Hudiksvalls kommun	H36	
Västernorrland	Sundsvall	Sundsvalls kommun	H37	
Västernorrland	Härnösand	Härnösands kommun	H38	
Västernorrland	Örnsköldsvik	Örnsköldsviks kommun	H39	
Västerbottens	Umeå	Umeå kommun	H40	
Västerbottens	Skellefteå	Skellefteå kommun	H41	
Norrbottnens	Piteå	Piteå kommun	H42	
Norrbottnens	Luleå	Luleå kommun	H43	
Västra Götalands	Trollhättan	Trollhättans stad	H44	
Västra Götalands	Vänersborg	Vänersborgs kommun	H45	
Västra Götalands	Åmål	Åmåls kommun	H46	
Värmlands	Karlstad	Karlstads kommun	H47	
Värmlands	Kristinehamn	Kristinehamns kommun	H48	
Västra Götalands	Otterbäcken	Gullspångs kommun	H49	
Västra Götalands	Mariestad	Mariestads kommun	H50	
Västra Götalands	Lidköping	Lidköpings kommun	H51	
Västmanlands	Köping	Köpings kommun	H52	
Västmanlands	Västerås	Västerås stad	H53	
Uppsala	Hargshamn	Hargs Hamn AB	H54	





11:28

91.86

