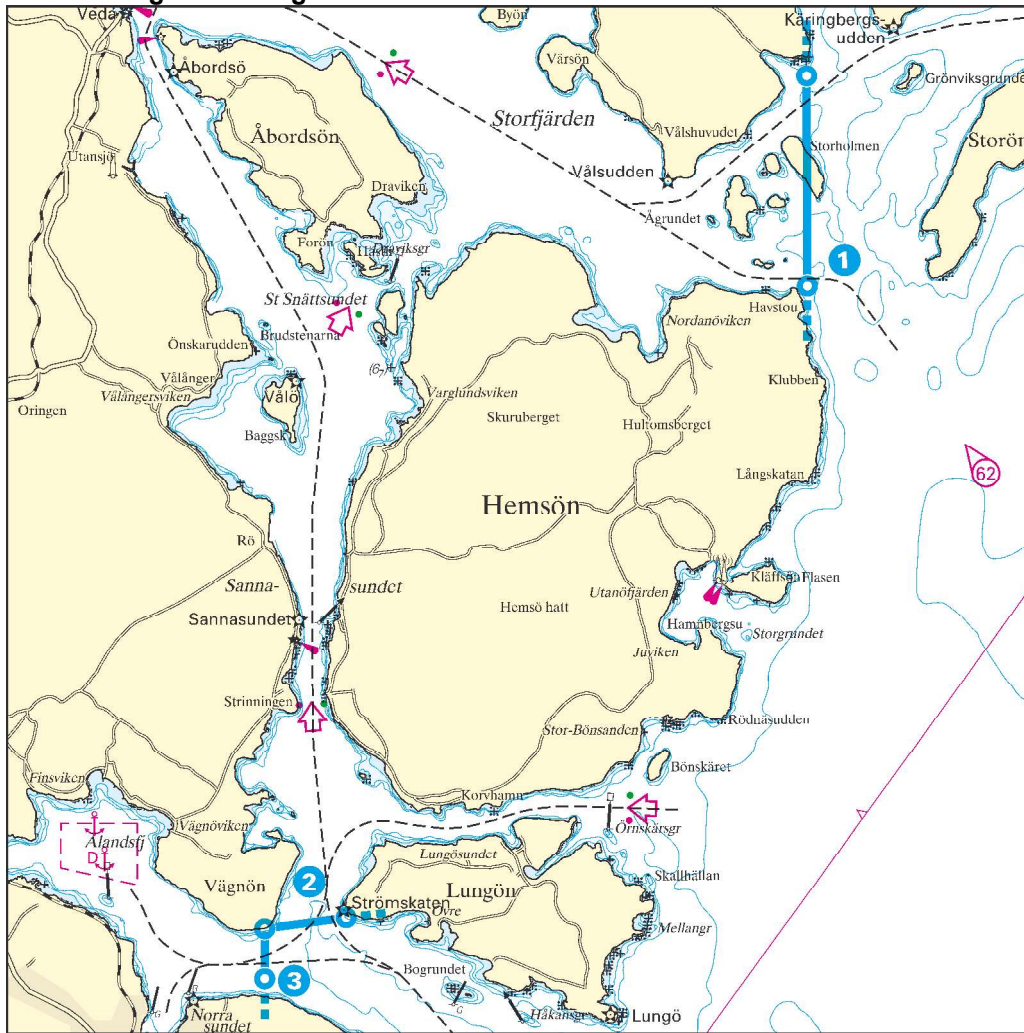


Designated pilotage fairways	CHART
Härnö/Storön - Bollsta	Ga1
Bay of Sundsvall - Bollsta	Ga1
Härnö/Storön - Väja	Ga1
Bay of Sundsvall - Väja	Ga1
Härnö/Storön - Lugnvik	Ga1
Bay of Sundsvall - Lugnvik	Ga1
Härnö/Storön - Utansjö	Ga1
Bay of Sundsvall - Utansjö	Ga1
Bay of Sundsvall - Härnösand	Ga1
Härnö - Härnösand	Ga1
Bay of Sundsvall - east of Alnö - Söråker	Ga2
Bay of Sundsvall - west Alnö - Söråker	Ga2
Bay of Sundsvall - east of Alnö - Östrand	Ga2
Bay of Sundsvall - west Alnö - Östrand	Ga2
Bay of Sundsvall - east of Alnö - Tunadal	Ga2
Bay of Sundsvall - west Alnö - Tunadal	Ga2
Bay of Sundsvall - Kubikenborg	Ga2
Bay of Sundsvall - Sundsvall	Ga2
Bay of Sundsvall - Stockvik	Ga2
At sea south of Hornslandet - Hudiksvall	Ga3
At sea south of Hällgrund - Kråksundet - Hudiksvall	Ga3
At sea south of Hornslandet - Iggesund (Skärnäs)	Ga3
At sea south of Hällgrund - Kråksundet - Iggesund (Skärnäs)	Ga3
At sea south of Hällgrund - Stugsund	Ga4
At sea south of Hällgrund - Prästholmen - Långrör/Sandarne	Ga4
At sea south of Hällgrund - Myrskär - Långrör/Sandarne	Ga4
At sea south of Hällgrund - Ala	Ga5
At sea south of Hällgrund - Orrskär	Ga5
At sea south of Hällgrund - Vallvik	Ga5
At sea south of Hällgrund - Norrsundet	Ga6
Gråsjälsbådan - Norrsundet	Ga7
Gråsjälsbådan - Bönan	Ga7
Gråsjälsbådan - Gävle	Ga7
Gråsjälsbådan - Skutskär	Ga7

Ga1 - Pilotage lines Ångermanälven Pilot Area Gävle



Pilotage line

1) N_S Storön	62°47,00' N 018°09,30' E	62°45,10' N 018°09,30' E
2) Hämnö_Lungö	62°39,30' N 017°58,60' E	62°39,40' N 018°00,20' E

Designated pilotage fairway

	Cat.2	Cat.3	Bording area*
Hämnö/Storön - Bollsta	80/15/5	90/16/5,5	a
Bay of Sundsvall - Bollsta	80/15/5	90/16/5,5	a
Hämnö/Storön - Väja	80/15/5	90/16/5,5	a
Bay of Sundsvall - Väja	80/15/5	90/16/5,5	a
Hämnö/Storön - Lugnvik	80/15/5	90/16/5,5	a
Bay of Sundsvall - Lugnvik	80/15/5	90/16/5,5	a
Hämnö/Storön - Utansjö	80/15/5	90/16/5,5	a
Bay of Sundsvall - Utansjö	80/15/5	90/16/5,5	a

Pilotage line

3) Hämnösand	62°39,30' N 017°58,60' E	62°38,85' N 017°58,60' E
--------------	--------------------------	--------------------------

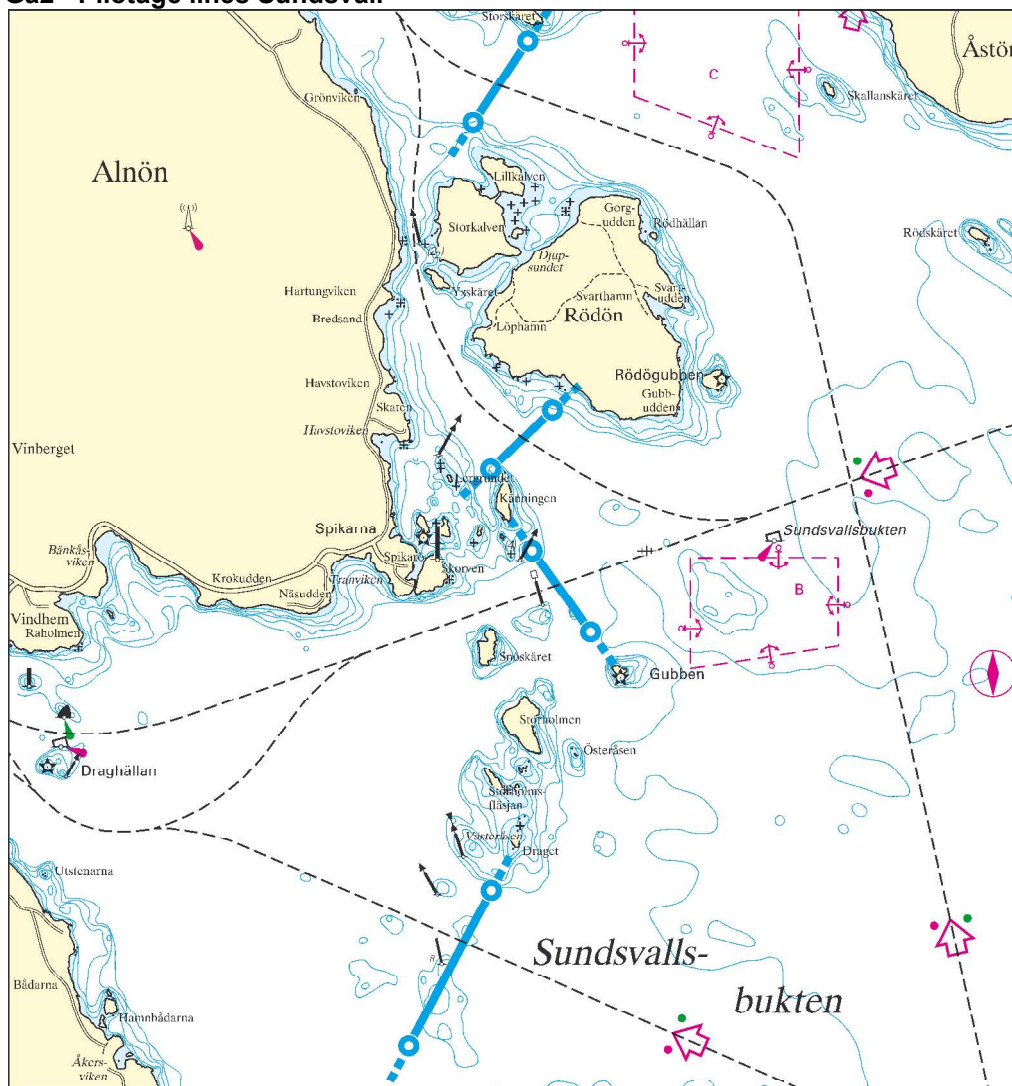
Designated pilotage fairway

	Cat.2	Cat.3	Bording area*
Bay of Sundsvall - Hämnösand	90/16/-	100/17/-	a
Hämnö - Hämnösand	90/16/-	100/17/-	a

***Bording area**

- a) Bay of Sundsvall 2,5 M east of Gubben

Ga2 - Pilotage lines Sundsvall

**Pilotage line**

1) Sundsvall N 1	62°25,30' N 017°33,35' E	62°24,75' N 017°32,55' E
2) Sundsvall N 2	62°22,80' N 017°33,70' E	62°22,40' N 017°32,80' E

Designated pilotage fairway

	Cat.2	Cat.3	Bording area*
Bay of Sundsvall - east of Alnö - Söråker	80/14/4,5	90/14/4,5	a
Bay of Sundsvall - east of Alnö - Östrand	90/16/-	100/17/-	a
Bay of Sundsvall - east of Alnö - Tunadal	70/14/4,5	70/14/4,5	a

Pilotage line

3) Sundsvall S 1	62°21,85' N 017°33,40' E	62°21,30' N 017°34,25' E
4) Sundsvall S 2	62°19,55' N 017°32,80' E	62°18,50' N 017°31,60' E

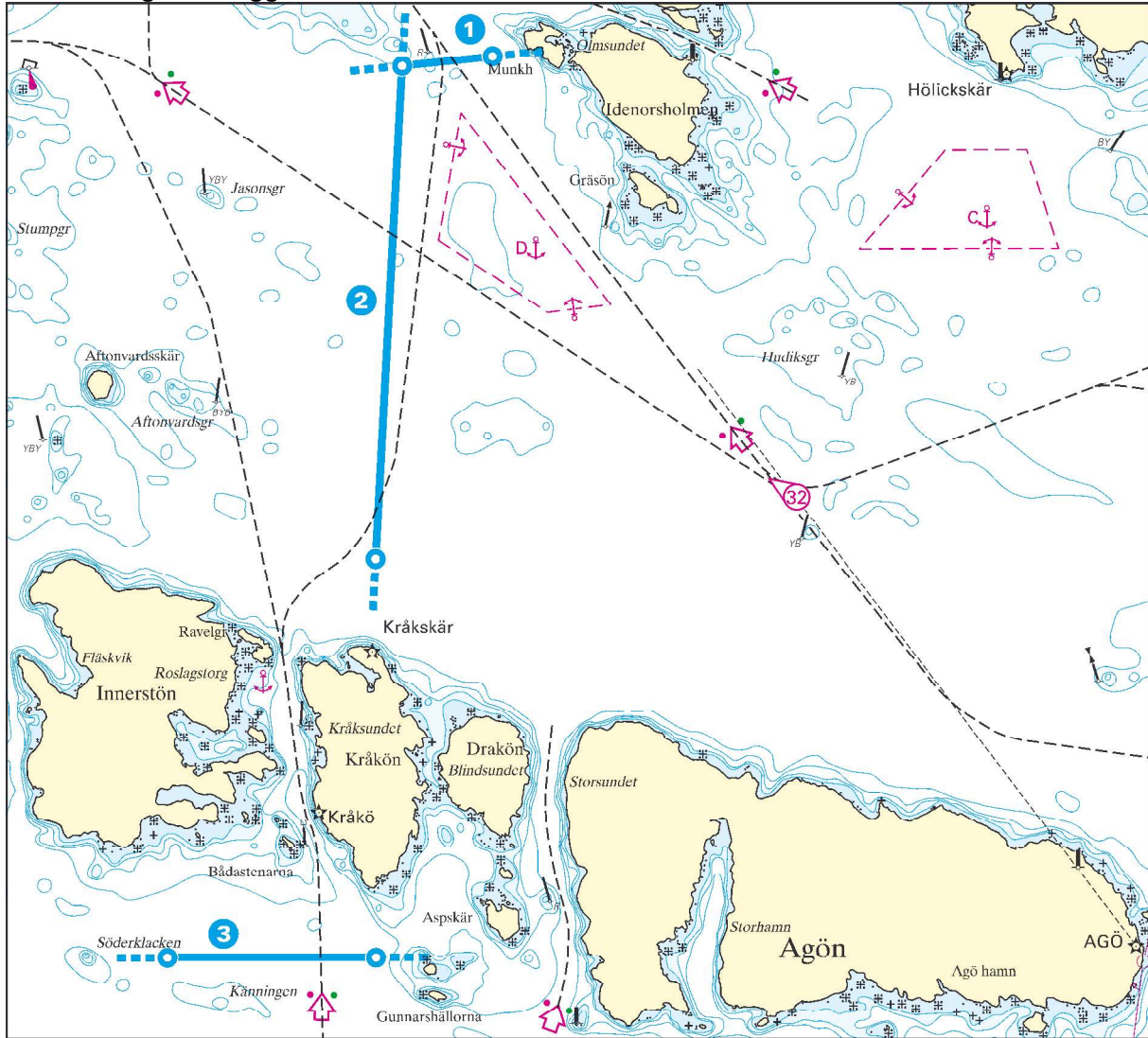
Designated pilotage fairway

	Cat.2	Cat.3	Bording area*
Bay of Sundsvall – west of Alnö - Söråker	70/14/4,5	70/14/4,5	a
Bay of Sundsvall - west of Alnö - Östrand	70/14/4,5	70/14/4,5	a
Bay of Sundsvall - west of Alnö - Tunadal	90/16/-	100/17/-	a
Bay of Sundsvall - Kubikenborg	90/16/-	100/17/-	a
Bay of Sundsvall - Sundsvall	90/16/-	100/17/-	a
Bay of Sundsvall - Stockvik	90/16/-	100/17/-	a

***Bording area**

a) Bay of Sundsvall 2,5 M east of Gubben

Ga3 - Pilotage lines Iggesund och Hudiksvall



Pilotage line

1) Agö N	61°37,20' N 017°19,90' E	61°37,25' N 017°20,90' E
2) Agö V	61°37,20' N 017°19,90' E	61°34,60' N 017°19,60' E

Designated pilotage fairway

	Cat.2	Cat.3	Bording area*
At sea south of Hornslandet - Hudiksvall	80/15/-	90/16/-	b,d
At sea south of Hornslandet - Iggesund (Skärnäs)	80/15/-	90/16/-	b,d

Pilotage line

3) Kråksundet	61°32,50' N 017°17,30' E	61°32,50' N 017°19,60' E
----------------	--------------------------	--------------------------

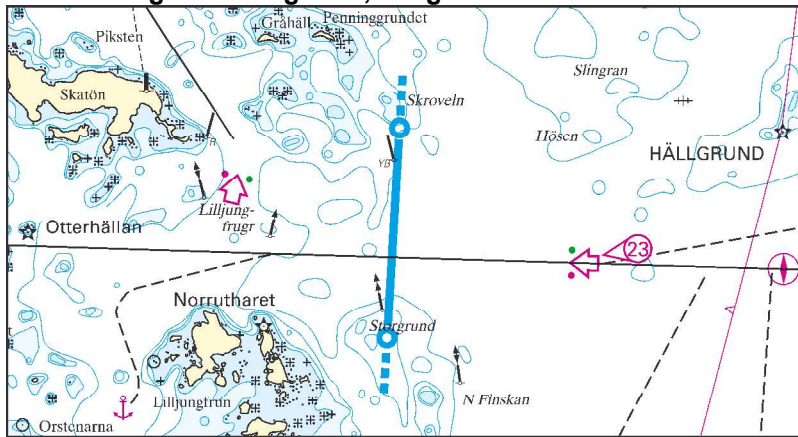
Designated pilotage fairway

	Cat.2	Cat.3	Bording area*
At sea south of Hällgrund - Kråksundet - Hudiksvall	80/15/-	90/16/-	d
At sea south of Hällgrund - Kråksundet - Iggesund (Skärnäs)	80/15/-	90/16/-	d

***Bording area**

- b) between Hällgrund light and Storjungfrun
- d) 1,5 M south of Hornsudd (after arrangement)

Ga4 - Pilotage line Stugsund, Långrör and Sandarne



Pilotage line

1) Hällgrund 61°16,60' N 017°19,30' E 61°15,40' N 017°19,15' E

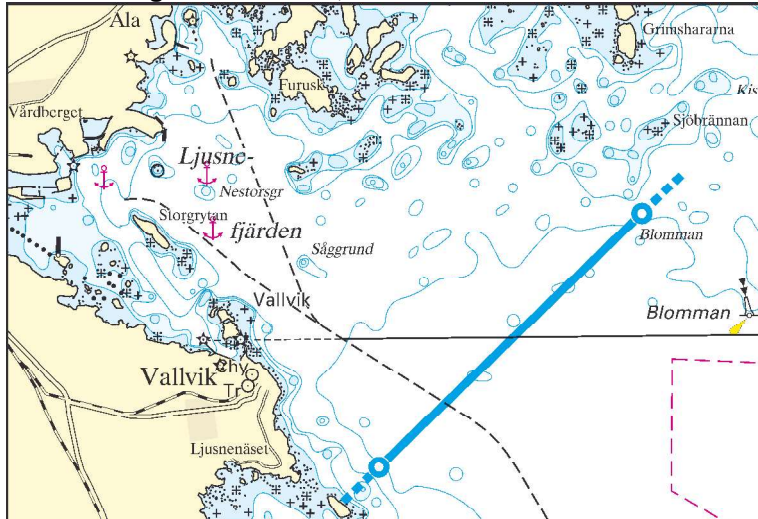
Designated pilotage fairway

	Cat.2	Cat.3	Bording area*
At sea south of Hällgrund - Stugsund	80/15/-	90/16/-	b
At sea south of Hällgrund – Prästholmen – Långrör/Sandarne	80/15/-	90/16/-	b
At sea south of Hällgrund – Myrskär – Långrör/Sandarne	80/15/-	90/16/-	b

***Bording area**

b) between Hällgrund light and Storsjungfrun

Ga5 - Pilotage line Orrskär, Vallvik and Ala

**Pilotage line**

1) Blomman

61°12,20' N 017°15,50' E 61°10,75' N 017°12,40' E

Designated pilotage fairway

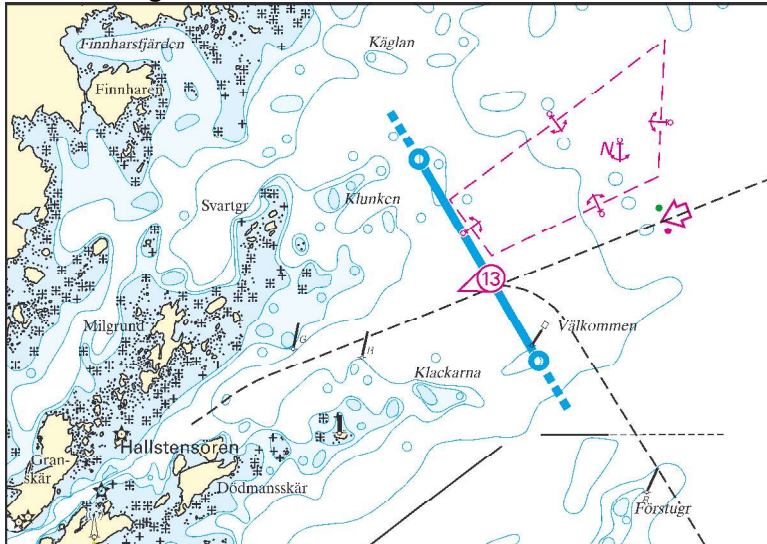
At sea south of Hällgrund - Ala
 At sea south of Hällgrund - Orrskär
 At sea south of Hällgrund - Vallvik

Cat.2	Cat.3	Bording area*
80/15/-	90/16/-	b
80/15/-	90/16/-	b
80/15/-	90/16/-	b

***Bording area**

b) between Hällgrund light and Storzungrun

Ga6 - Pilotage line Norrsundet



Pilotage line

1) Norrsundet 60°58,50' N 017°14,15' E 60°57,35' N 017°15,55' E

Designated pilotage fairway

At sea south of Hällgrund - Norrsundet

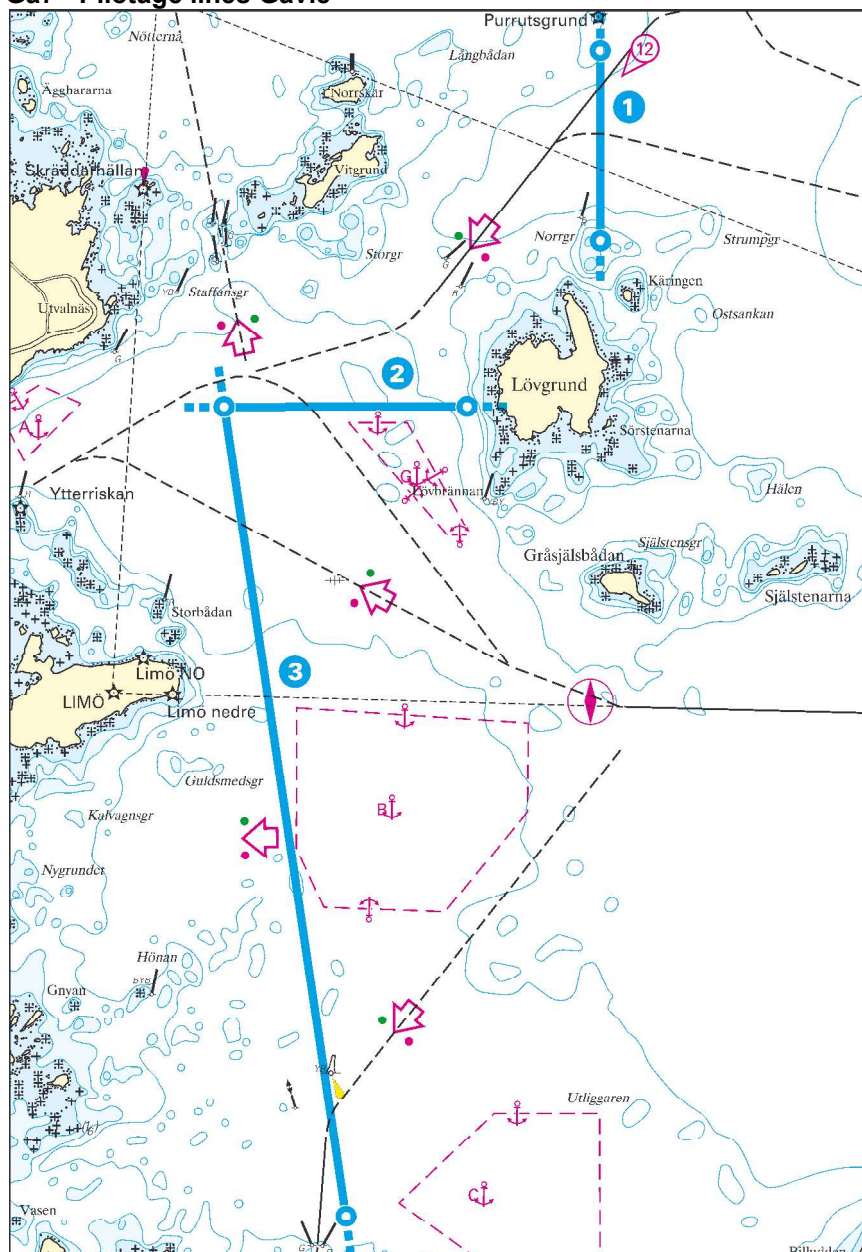
Cat.2	Cat.3	Bording area*
-------	-------	---------------

80/15/-	90/16/-	b,c
---------	---------	-----

***Bording area**

- b) between Hällgrund light and Storjungfrun
- c) south of Gråsjälsbådan

Ga7 - Pilotage lines Gävle

**Pilotage line**

1) Purrutgrund	60°46,75' N 017°27,25' E	60°45,60' N 017°27,25' E
2) Gräsjölsbådan N	60°44,60' N 017°22,60' E	60°44,60' N 017°25,60' E

Designated pilotage fairway

	Cat.2	Cat.3	Bording area*
Gräsjölsbådan - Norrsundet	80/15/-	90/16/-	c
Gräsjölsbådan - Bönan	80/15/-	90/16/-	c
Gräsjölsbådan - Gävle	80/15/-	90/16/-	c

Pilotage line

3) Gräsjölsbådan S	60°44,60' N 017°22,60' E	60°39,70' N 017°24,10' E
--------------------	--------------------------	--------------------------

Designated pilotage fairway

	Cat.2	Cat.3	Bording area*
Gräsjölsbådan - Bönan	80/15/-	90/16/-	c
Gräsjölsbådan - Gävle	80/15/-	90/16/-	c
Gräsjölsbådan - Skutskär	90/16/-	100/17/-	c

***Bording area**

c) south of Gräsjölsbådan