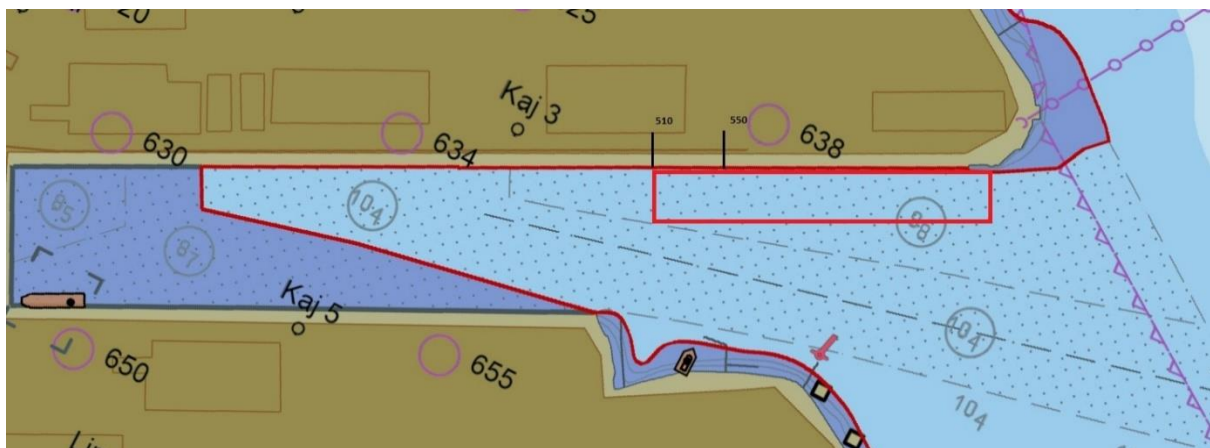


Riktvärden för passager i Frihamnsbassängen

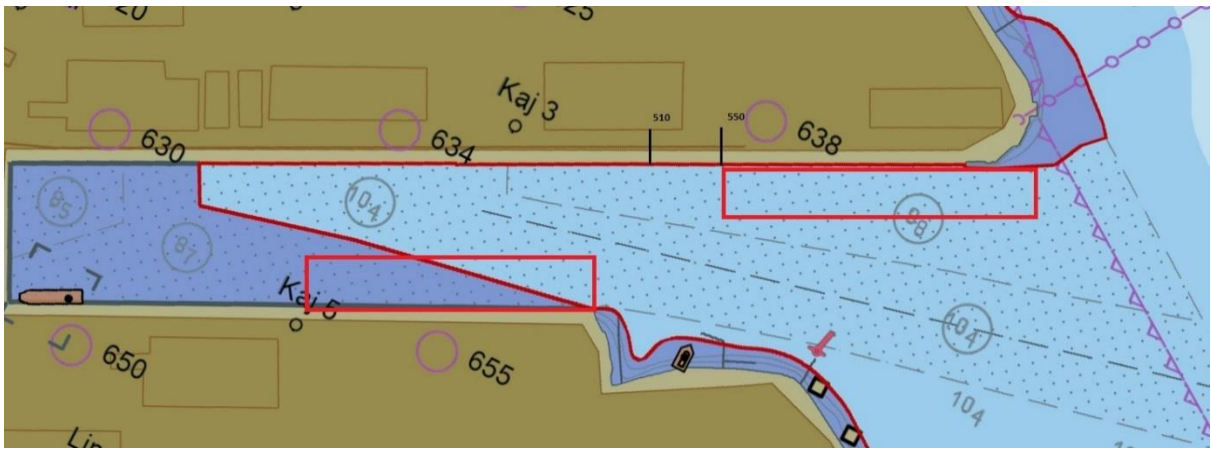
Förutsättningar

- Gäller vid gynnsamma väderförhållanden
- Om möjligt skall det planeras för att undvika passager
- Med längd menas L.O.A. Med bredd menas mallad (skrovets bredd, exklusive bryggvingar etc)
- Sammanlagda bredden på fartyg som passerar varandra i frihamnsbassängen får *generellt* inte överstiga 65 meter
- Fartyg som ankommer eller avgår kajplats 638 anses ej passera annat fartyg
- Fartyg med två propellrar och ett roder skall alltid assisteras av minst en bogserbåt vid passage.
- Fartyg med två propellrar och två roder kan beläggas med bogserbåtskrav utöver bogserbåtsrekommendationer
- Begreppet "sektion" är ett metermått räknat inifrån hamnbassängen
- Ingen enhet får vara utanför linjen kajhörnet 655- röda prickn
- Fartyg som passeras skall vara förtöjda

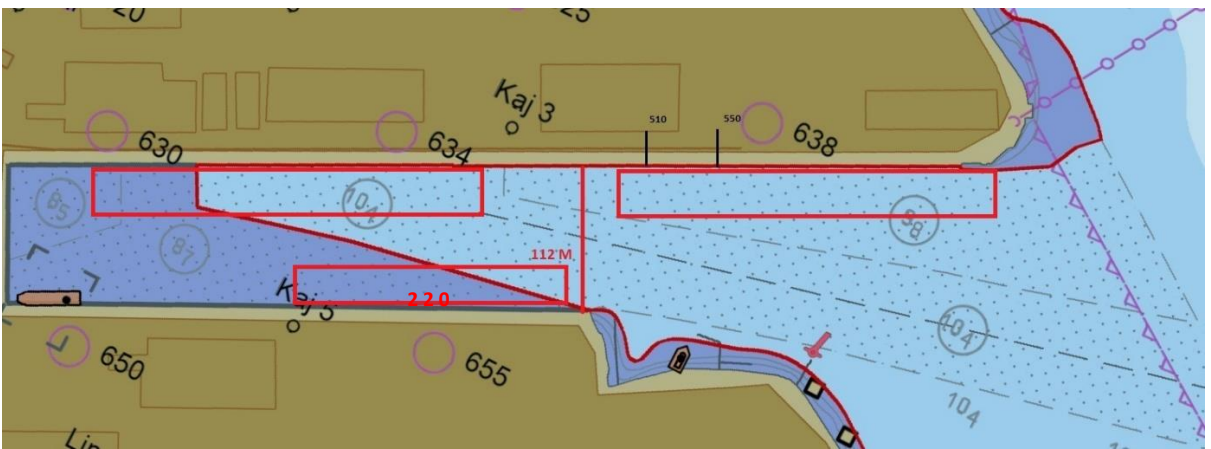
Nedan redovisas max storlekar för att passager skall medges.



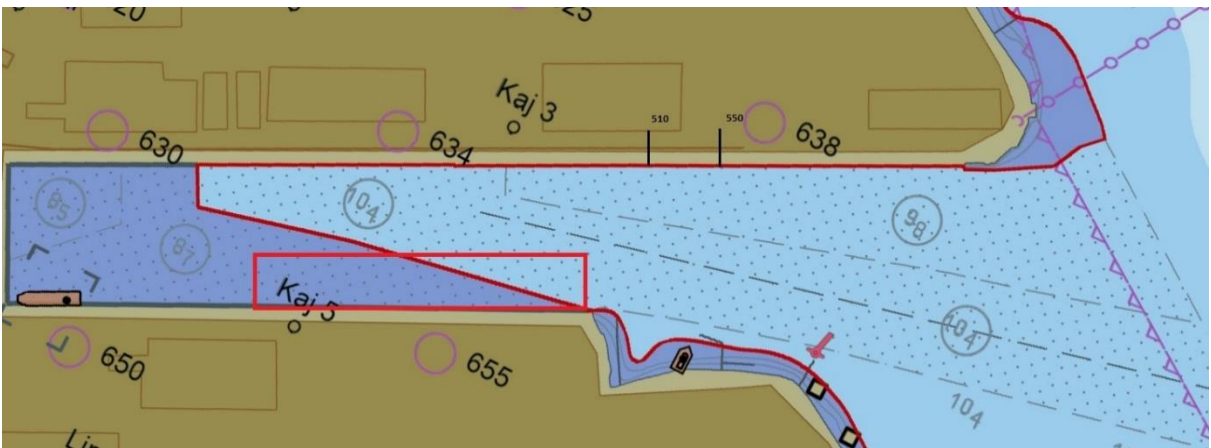
Vid ankomst till 630 resp 655 med ineliggande fartyg på 638 (510) får passerande fartyg ha en max längd på 265 meter. Ligger fartyget på 638 vid eller utanför sektion 550 kan ankommande fartyg vara upp till 300 meter.



Vid ineliggande fartyg på 638 samt 655 medges EJ passage.



Vid ankomst till 655 får fartygets storlek max vara 220 meter vid samtidigt ineliggande fartyg på 630 och 638.



Vid ankomst till 630 med ineliggande fartyg på 655 får max storlek på ankommande lastfartyg vara 100 meter. Vid ankomst med kryssningsfartyg får den TOTALA bredden av båda fartygen EJ överstiga 51 meter.